

JP3H57255

SEA-LAKE STONE
GT MAESTRO

◆ 個体識別番号: 08595-1385-0
◆ 生産者: 北海道 加藤 智行 氏

◆ 平成26年10月21日生

SEA-LAKE ストーン GT

マエストロ

BLF/CVF/BYF/CDF

後代検定
H.27
後期

GNTP **+2,206**
長命連産効果 **+61,995円**
乳代効果 **+134,527円**
産乳成分 **+1,904** 耐久性成分 **+498** 疾病繁殖成分 **-196**

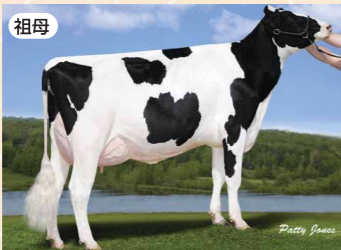
泌乳持続性	1.78 (40R%)	GPI	M	+1,493 kg	
決定得点	+1.74	F		+31 kg -0.25 %	
乳用強健性	+0.97	乳器	+1.75	SNF	+132 kg +0.01 %
体貌と骨格	+0.81	肢蹄	+1.13	P	+45 kg -0.01 %
	信頼度 49R%			信頼度 52R%	
	体細胞スコア 2.81 (48R%)			在群期間 101 (38R%)	
未經産受胎率	58% (32R%)	初産受胎率	33% (43R%)	2産受胎率	35% (38R%)
				空胎日数	162日 (50R%)

形質	程度	-2	-1	0	+1	+2	程度	SBV
高さ	低い						高い	2.67
胸の幅	狭い						広い	1.30
体の深さ	浅い						深い	1.08
鋭角性	欠く						冪む	2.09
B C S	瘦せ						肥え	1.27
尻の角度	坐骨高						坐骨低	0.65
坐骨幅	狭い						広い	3.15
後肢側望	直飛						曲飛	0.91
後肢後望	奇る						平行	2.06
蹄の角度	小さい						大きい	2.35
前乳房の付着	弱い						強い	2.45
後乳房の高さ	低い						高い	1.67
後乳房の幅	狭い						広い	4.89
乳房のけん垂	弱い						強い	0.14
乳房の深さ	深い						浅い	0.46
前乳頭の配置	外付						内付	1.20
後乳頭の配置	外付						内付	0.03
前乳頭の長さ	短い						長い	1.38
体貌と骨格	低い						高い	1.24
肢蹄	低い						高い	3.04
乳用強健性	低い						高い	1.69
乳器	低い						高い	3.41
決定得点	低い						高い	3.33

※SBVが±2.0以上のものには網掛けを表示した。

- ◆ 著名な“ジブシーランド”ファミリーからの種雄牛 5代祖に元カナダNo.1の名牛“セカンド ウインド”
- ◆ 祖母:セカンド スヌーズは2歳VG-86 を獲得し、高い泌乳能力も発揮
- ◆ 高い乳代効果と、肢蹄改良が期待の種雄牛

- ♂ ストーン フィンリー パーンズ ET
- ♂ デュドック ミスター パーンズ ET
- ♀ バインツリー フィンリー ミニー ET
- ♀ GTウエーブ スーダン 2ND スヌージン ET GP-82
2-00 2X 269 M10.916 F438 4.0% P357 3.3% SNF971 8.9%
- ♂ バーアーリードン スーダン CRI ET
- ♀ ジレット エス プラネット セカンド スヌーズ VG-86
4-09 3X 305 M19.589 F542 2.8% P588 3.0%
- ♂ エンセナダ タブー プラネット ET



ジレット エス プラネット セカンド スヌーズ

2017 AUGUST

GENOMIC YOUNG SIRE

ゲノミック ヤング サイア

ゲノミックヤングサイア成績一覧

略号	略称	総合指数 (GNTP)	長命連産効果	乳代効果	産乳成分	耐久性成分	疾病繁殖成分	乳量	FAT	FAT%	SNF	SNF%	PRO	PRO%	体貌と骨格	肢蹄	乳用強健性	乳器	決定得点
JP3H57595	リフレクター	3,195	133,831	121,490	2,559	436	200	1,128	52	0.11	109	0.18	56	0.20	0.07	0.91	0.36	1.36	1.27
JP3H57288	JC スター	2,848	78,431	108,614	2,372	272	204	976	48	0.14	77	0.20	52	0.22	1.28	0.69	0.17	1.29	1.36
JP3H57378	バラード	2,725	108,092	143,278	2,187	464	74	1,634	65	0.05	79	-0.40	39	-0.16	0.21	0.98	0.43	1.14	1.28
JP3H57253	ジエイソン	2,362	101,091	106,203	1,762	541	59	1,031	51	0.12	92	0.03	32	0.00	0.51	0.51	0.63	2.14	1.74
JP3H57255	マエストロ	2,206	61,995	134,527	1,904	498	-196	1,493	31	-0.25	132	0.01	45	-0.01	0.81	1.13	0.97	1.75	1.74
JP3H57446	レイブRED	1,975	106,545	38,046	1,376	559	40	-23	63	0.78	15	0.31	15	0.20	-0.17	0.79	0.74	1.92	1.33

JP3H57446

NORTH-OUT MV
RAVE RED ET

◆ 個体識別番号: 14677-1125-6
◆ 繁殖者: アメリカトム シュミット

◆ 平成27年5月3日生
◆ 生産者: 北海道 北出 智幸 氏

ノースアウト MV

レイブRED ET

BLF/CVF/BYF/CDF

NEW!!

後代検定
H.28
前期

GNTP **+1,975**
長命連産効果 **+38,046円**
乳代効果 **+106,545円**
産乳成分 **+1,376** 耐久性成分 **+559** 疾病繁殖成分 **+40**

泌乳持続性	0.58 (27R%)	GPI	M	-23 kg	
決定得点	+1.33	F		+63 kg +0.78 %	
乳用強健性	+0.74	乳器	+1.92	SNF	+15 kg +0.31 %
体貌と骨格	-0.17	肢蹄	+0.79	P	+15 kg +0.20 %
	信頼度 46R%			信頼度 50R%	
	体細胞スコア 2.10 (45R%)			在群期間 103 (26R%)	
未經産受胎率	57% (13R%)	初産受胎率	40% (28R%)	2産受胎率	36% (25R%)
				空胎日数	137日 (38R%)

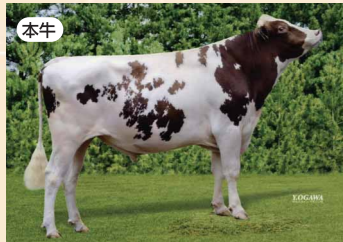
形質	程度	-2	-1	0	+1	+2	程度	SBV
高さ	低い						高い	1.25
胸の幅	狭い						広い	0.43
体の深さ	浅い						深い	0.23
鋭角性	欠く						冪む	1.69
B C S	瘦せ						肥え	1.32
尻の角度	坐骨高						坐骨低	1.15
坐骨幅	狭い						広い	1.14
後肢側望	直飛						曲飛	1.24
後肢後望	奇る						平行	0.70
蹄の角度	小さい						大きい	1.49
前乳房の付着	弱い						強い	3.51
後乳房の高さ	低い						高い	3.20
後乳房の幅	狭い						広い	0.87
乳房のけん垂	弱い						強い	0.07
乳房の深さ	深い						浅い	3.02
前乳頭の配置	外付						内付	3.28
後乳頭の配置	外付						内付	2.43
前乳頭の長さ	短い						長い	2.13
体貌と骨格	低い						高い	0.26
肢蹄	低い						高い	2.11
乳用強健性	低い						高い	1.28
乳器	低い						高い	3.74
決定得点	低い						高い	2.55

※SBVが±2.0以上のものには網掛けを表示した。

- ◆ 乳器改良に優れるRED種雄牛!
- ◆ 祖母は多くの種雄牛を世に送り出した モーニングビュー スーパー ロクシー EX-90!!
- ◆ 乳器と肢蹄の改良に貢献

- ♂ ケーマナー エピック セーブ ET
- ♂ ジエネベーションス エピック ET
- ♀ ケーマナー ガボアー シークレシー ET
- ♀ モーニングビュー MGL レーネア ET VG-88
2-04 2X 305 M12.701 F547 4.3% P430 3.4%
- ♂ マウントフィールド SSI DCY モーグル ET
- ♀ モーニングビュー スーパー ロクシー EX-90
5-10 2X 305 M12.651 F438 3.5% P369 2.9%
- ♂ シヤーレスデール スーパースティション ET

GH-X ♀
9月末販売開始



モーニングビュー スーパー ロクシー



一般社団法人
ジェネティクス北海道
GENETICS HOKKAIDO assoc.

〒060-0004 札幌市中央区北4条西1丁目1番地 北農ビル13F

〈業務部〉
TEL(011)242-9645
FAX(011)242-9651
(改良部)
乳牛改良課
TEL(011)242-9646

- 道北事業所 TEL(0166)57-6111 FAX(0166)57-6113
- 道東事業所 TEL(0153)72-4554 FAX(0153)72-1325
- 道央広域事業所 道央 TEL(011)375-4422 FAX(011)375-4411
広域 TEL(011)375-4395 (都府県 担当連絡先)
- 十勝北見事業所 TEL(0156)63-3838 FAX(0156)63-3839
- 十勝清水種雄牛センター TEL(0156)62-2158 FAX(0156)62-2150
- 道央種雄牛センター TEL(011)375-3939 FAX(011)375-2330

ホームページアドレス <http://www.genetics-hokkaido.ne.jp>

