

SIRE DIRECTORY

SIRE

サイア

JP3H53008 ブルーブラッド NEW!	2		
JP3H51676 タイタニック	3	JP3H52603 ダンディ	10
JP3H52585 ヒルトン	4	JP3H52596 ダイオン	11
JP3H52485 アルフォンソ/JP3H51821 フロスト/ JP3H52078 トップドリーム	5	JP3H52473 クリス/JP3H52346 アームプロ/ JP3H51825 トレビノ	12
JP3H52304 ドミトリー/JP3H52254 デニス	6	JP3H52799 ハドソン/JP3H52602 ラマー/ JP3H52323 アラン	13
JP3H52371 ホットショット/JP3H52774 ソーサ	7	共有種雄牛 NEW! JPOH52885 イケメン ダンディ/JPOH52760 フロイド	14
JP3H03479 ジェスロ	8	形質別順位	15
JP3H52276 ビツガイ/JP3H51853 パレット	9	2007年5月 種雄牛評価成績	16

5月

平成19年5月20日号
2007 May
Vol.364



※写真はJP3H52304 ドミトリーの娘
ユーコン ランツ クレスト
鹿児島県 永田 修平氏 所有

YOGAWA
ヨガワ



社団法人
ジェネティクス北海道
GENETICS HOKKAIDO assoc.

〒060-0004 札幌市中央区北4条西1丁目1番地 北農ビル13F
【業務部】TEL (011)242-9645 【改良部】乳牛改良課(011)242-9646
FAX (011)242-9651 肉牛改良課(011)242-9647

●道央北事業所…TEL(0166)57-6111 FAX(0166)57-6113 ●十勝北見事業所(北見駐在)…TEL(0157)47-2946 FAX(0157)47-2950
●十勝北見事業所…TEL(0156)62-2158 FAX(0156)62-2150 ●十勝清水種雄牛センター…TEL(0156)62-2158 FAX(0156)62-2150
●道東事業所…TEL(0153)72-4554 FAX(0153)72-1325 ●十勝清水種雄牛センター中継分庫…TEL(0153)72-4554 FAX(0153)72-1325
●広域事業所…TEL(011)375-4395 FAX(011)375-2330 ●道央種雄牛センター…TEL(011)375-3939 FAX(011)375-2330

<http://www.genetics-hokkaido.ne.jp>

JP3H53008

SANDY-VALLEY BLUEBLOOD ET

登録番号/53008 平成14年2月8日生

NEW

NTP No. 5

サンデイバレー ブルーブラッド ET TL/TV

娘牛



Hazama

(左より)スパンキー ブルーブラッド ポーバ
 本別町/金山 孝氏 所有 母の父/マラトーン マスコット アティダス ET
 ミステイカル ブルーブラッド カオス
 本別町/内田 基一氏 所有 母の父/ケーダイ リードマン ランセ ET



サンデイバレー プレッツィング ET

総合指数 **+1,880** 乳代効果 **+123,340円**

得点 +2.11 特質 +1.95
 外貌 +1.56 体積 +2.86
 肢蹄 +1.31 乳器 +1.44
 頭数/牛群 24/21 (61R%)

娘牛平均成績
 M 11,244kg 記録数 24
 F 427kg 3.82% 決定得点
 SNF 997kg 8.87% 81.2
 P 365kg 3.25%

コメント

●母系は“サウスウインド ケイ”ファミリーの中でも好体型の子孫を多く生産している“ビーウッド ブライアン”の血統

- 兄弟にアメリカTPI No.2 ボルトン(父 ハーシエル)
- NTP TOP40 決定得点 全国1位、肢蹄 全国3位、乳器 全国5位、乳量&無脂固形分量 全国10位
- BW マーシャル × コンピンサー × ベルワード × サウスウインド

血統

S: マラソン BW マーシャル ET
 D: サンデイバレー プレッツィング ET VG-88.0 GMD DOM
 2-02 2 365 M18.579 F768 4.1% P628 3.4%

MGS: ワーデル コンピンサー ET
 MGD: ライスクレスト ビーウッド ブライアン ET VG-88.0 GMD DOM
 1-10 2 365 M18.040 F776 4.3% P614 3.4%

EBV.M+1,757kg
 F +35kg -0.31% 頭数/牛群 24/22
 SNF +147kg -0.07% (70R%)
 P +42kg -0.15%

難産出現頻度 1.91% 分娩難易 ---
 初産記録数 0/4 気質 99
 2産以降 3/153 搾乳性 99
 在群期間 102(24%) 体細胞スコア 2.46

ファミリー
 ♀ライスクレスト サウスウインド ケイ ET (サウスウインド)
 ♂H-3348 ライスクレスト ローガン ET (ルーク)
 ♂ライスクレスト ランツ ET (ルーク)
 ♀ ライスクレスト ルーク ローレン ET (ルーク)
 ♀ライスクレスト マンフレッド ミーガン ET (マンフレッド)
 ♂JP3H52585 ライスクレスト ヒルトン ET (ハーシエル)
 ♀ライスクレスト ルーク リーアン ET (ルーク)
 ♂ライスクレスト マーフィー ET (マンフレッド)
 ♂ライスクレスト プレト ET (ベルワード)
 ♀ライスクレスト ビーウッド ブライアン ET (ベルワード)
 ♀サンデイバレー マツティ ベチー ET (マティ G)
 ♂JP3H52276 サンデイバレー ビツグ ガイ ET (アーロン)
 ♂JP3H51853 サンデイバレー パルトン ET (アメル)
 ♀サンデイバレー プレッツィングET (コンピンサー)
 ♂サンデイバレー ボルトン ET (ハーシエル)
 ♂JP3H53008 サンデイバレー ブルーブラッド ET (BWマーシャル)
 ♀ライスクレスト マーシャル ET (マンデル)

形質	程度	-2	-1	0	+1	+2	程度	SBV
高さ	低い						高い	4.28
胸の幅	狭い						広い	3.15
体の深さ	浅い						深い	3.53
鋭角性	欠く						富む	3.72
尻の角度	坐骨高						坐骨低	0.24
尻の幅	狭い						広い	2.35
後肢側望	直飛						曲飛	0.24
後肢後望	寄る						平行	1.20
蹄の角度	小さい						大きい	2.79
前乳房の付着	弱い						強い	2.07
後乳房の高さ	低い						高い	2.28
後乳房の幅	狭い						広い	2.99
乳房の懸垂	弱い						強い	4.38
乳房の深さ	深い						浅い	2.19
前乳房の配置	外付						内付	1.41
前乳房の長さ	短い						長い	1.66
外貌	低い						高い	2.97
肢蹄	低い						高い	3.69
乳用牛の特質	低い						高い	4.01
体積	低い						高い	4.05
乳器	低い						高い	3.96
決定得点	低い						高い	5.00

*SBVが2.0以上のものには網印を表示した。



JP3H51676

CARROUSEL-US TITANIC ET

登録番号/51676 平成10年5月4日生

NTP No. 1

キャロゼルアス タイタニック ET TL/CV

娘牛



HOLSTEIN MAGAZINE

(左より) バルト タイタニック ジエツド

福岡県/大原 登氏 所有
母の父/マークウエル ジエツド リージェント ET

ストーンリバー リンダ タイタニック トリニティ

豊富町/石川 岳志氏 所有
母の父/マランダ ローリン ET

ブランコ タイタニック クロス

広島県/和田 慎吾氏 所有
母の父/250 ファアータル

祖母



ジエフリースーエイ マスコット チーナ ET

総合指数

+2,196

乳代効果

+132,647円

得点 +1.23 特質 +1.39

外貌 +0.42 体積 +1.90

肢蹄 -0.32 乳器 +1.30

頭数/牛群 126/103 (86R%)

娘牛平均成績 M 10,709kg 記録数 287

F 441kg 4.15% 決定得点

SNF 952kg 8.89% 79.7

P 358kg 3.35%

コメント

●2ndクロップで総合指数 全国No.1

●初回成績(H15.8)公表より、16回中11回

総合指数 全国No.1

●高能力 NTP TOP40 乳脂量 全国1位、

乳蛋白質量 全国2位

(乳成分率オールプラス)

●好体型 NTP TOP40 乳器 全国7位

●マスコット コーキ × ルーク × マスコット × チーフ マーク

血統

S: ウェルズ マスコット コーキー ET

D: ジエフリースーエイ ルーク トリニティ ET VG-88

2-02 2 365 M13.681 F509 3.7% P453 3.3%

MGS: ノーレーク クレイタス ルーク フタゴ

MGD: ジエフリースーエイ マスコット チーナ ET EX-91 3E GMD DOM

EBV.M +1,614kg

F +68kg +0.08%

SNF +148kg +0.07%

P +57kg +0.05%

難産出現頻度 0.97% 分娩難易 98

初産記録数 8/177 気質 100

2産以降 50/5,774 搾乳性 100

在群期間 100 (35%) 体細胞スコア 2.39

頭数/牛群

228/177

(95R%)

ファミリー

♀ジエフリースーエイ マスコット チーナ ET EX-91 (マスコット)

♀ジエフリースーエイ ルーク トリニティ ET (ルーク)

♂JP3H51676 キャロゼルアス タイタニック ET (マスコット コーキー)

♀ジエフリースーエイ ルーク トリポリ ET (ルーク)

♀ジエフリースーエイ フォーマット テイト ET (フォーメーション)

♀ジエフリースーエイ トランクウエル ET (コンベンサー)

♂JP3H52689 ジエフリースーエイ トルルイト ET (フレット)

♀ジエフリースーエイ トピアリ ET (BW マーシャル)

♀ジエフリースーエイ マナット テラ ET (マナット)

形質	程度	-2	-1	0	+1	+2	程度	SBV
高さ	低い						高い	3.11
胸の幅	狭い						広い	2.34
体の深さ	浅い						深い	1.72
鋭角性	欠く						富む	2.20
尻の角度	坐骨高						坐骨低	1.27
尻の幅	狭い						広い	2.00
後肢側望	直飛						曲飛	2.29
後肢後望	寄る						平行	3.22
蹄の角度	小さい						大きい	1.16
前乳房の付着	弱い						強い	0.61
後乳房の高さ	低い						高い	2.50
後乳房の幅	狭い						広い	3.30
乳房の懸垂	弱い						強い	0.10
乳房の深さ	深い						浅い	0.67
前乳房の配置	外付						内付	1.23
前乳房の長さ	短い						長い	0.51
外貌	低い						高い	0.80
肢蹄	低い						高い	0.90
乳用牛の特質	低い						高い	2.87
体積	低い						高い	2.69
乳器	低い						高い	3.57
決定得点	低い						高い	2.91

※SBVが2.0以上のものには網掛けを表示した。



JP3H52585

RICECREST HILTON ET

登録番号/52585 平成13年2月15日生

NTP No. 6

ライスcrest ヒルトン ET TL/TV

娘牛



(左より)スプリング ブライティア

別海町西春別/大内 敏光氏 所有 母の父/スパイクファーム マクリントック

アーチス ヒルトン モニター

岩手県/高橋 一雄氏 所有 母の父/メーブル ウード マーベリック ET

ジャリツチ ヒルトン マンフレッド

雄武町/中川 重美氏 所有 母の父/ディーティークイーンズマナー マークスマン ET



母牛

ライスcrest マンフレッド ミーガン ET

総合指数

+1,809

乳代効果

+141,263円

得点 +0.56 特質 +0.57

外貌 +0.64 体積 +0.90

肢蹄 +1.00 乳器 +0.16

頭数/牛群 53/52 (75R%)

娘牛平均成績 M 11,159kg 記録数 70

F 417kg 3.76% 決定得点

SNF 988kg 8.86% 79.3

P 362kg 3.26%

コメント

●母系は“サウスウインド ケイ”ファミリーの
高能力種雄牛

●NTP Top 40 無脂固形分量 全国2位、乳代効果・乳量・
乳蛋白質質量 全国4位

●NTP Top 40 肢蹄改良 全国5位

●ハーシエル × マンフレッド × ルーク × サウスウインド

血統

S : レクスボールド ルーク ハーシエル ET

D : ライスcrest マンフレッド ミーガン ET VG-86 GMD DOM

4-8 2 365 M17.355 F568 3.3% P528 3.0%

MGS : ハーホー カビー マンフレッド ET

MGD : ライスcrest ルーク ローレン ET EX-91.0 GMD DOM

6-6 2 365 M14.701 F527 3.6% P467 3.2%

EBV.M +2,031kg

F +36kg -0.40% 頭数/牛群

SNF +171kg -0.06% (86R%)

P +54kg -0.11%

難産出現頻度 0.72% 分娩難易 ---

初産記録数 0/4 気質 100

2産以降 1/135 搾乳性 100

在群期間 100 (29%) 体細胞スコア 2.73

ファミリー

♀ ライスcrest サウスウインド ケイ ET (サウスウインド)

♂ H-3348 ライスcrest ローガン ET (ルーク)

♂ ライスcrest ランツ ET (ルーク)

♀ ライスcrest ルーク ローレン ET (ルーク)

♀ ライスcrest マンフレッド ミーガン ET (マンフレッド)

♂ JP3H52585 ライスcrest ヒルトン ET (ハーシエル)

♀ ライスcrest ルーク リーアン ET (ルーク)

♂ ライスcrest マーフィー ET (マンフレッド)

♂ ライスcrest プレツド ET (ベルウッド)

♀ ライスcrest ビーウッド ブライアン ET (ベルウッド)

♀ サンデイバレー マツテイ ベチー ET (マテイG)

♂ JP3H52276 サンデイバレー ビック ガイ ET (アーロン)

♂ JP3H51853 サンデイバレー バレッド ET (アメル)

♀ サンデイバレー プレッシング ET (コンピンサー)

♂ サンデイバレー ボルトン ET (ハーシエル)

♂ JP3H53008 サンデイバレー フルーブラッド ET (BWマーシャル)

♂ ライスcrest マーシャル ET (マンデル)

形質	程度	-2	-1	0	+1	+2	程度	SBV
高さ	低い						高い	1.36
胸の幅	狭い						広い	1.37
体の深さ	浅い						深い	1.77
鋭角性	欠く						富む	1.23
尻の角度	坐骨高						坐骨低	0.12
尻の幅	狭い						広い	0.73
後肢側望	直飛						曲飛	1.64
後肢後望	寄る						平行	1.89
蹄の角度	小さい						大きい	2.87
前乳房の付着	弱い						強い	1.56
後乳房の高さ	低い						高い	1.07
後乳房の幅	狭い						広い	2.27
乳房の懸垂	弱い						強い	2.19
乳房の深さ	深い						浅い	0.52
前乳頭の配置	外付						内付	0.32
前乳頭の長さ	短い						長い	1.61
外貌	低い						高い	1.22
肢蹄	低い						高い	2.79
乳用牛の特質	低い						高い	1.17
体積	低い						高い	1.27
乳器	低い						高い	0.45
決定得点	低い						高い	1.34

※SBVが2.0以上のものには網掛けを表示した。

娘牛



カローリンビュー エアロビツグ パーマ
大樹町/太田 福司氏 所有
母の父/クオリティ エアロスター ローン ET

ニューウエイ パトロン アリー ET

母牛



得点 +0.41	特質 +0.28	頭数/牛群	EBV.M +1,907kg	頭数/牛群	娘牛 M 10,858kg 記録数 80
外貌 -0.41	体積 +0.77	47/40	F +50kg -0.21%	53/46	F 416kg 3.84%
肢蹄 -0.33	乳器 +0.86	(74R%)	SNF +164kg -0.03%	(86R%)	SNF 957kg 8.82%
			P +55kg -0.06%		P 351kg 3.24%

JP3H52485 GOLDEN-OAKS ALFONZO ET NTP No. **2**
登録番号/52485 平成12年11月12日生

ゴールデンオクス アルフォンゾ ET_{TL/TV}

コメント

- 初回成績(H18.2)公表より連続6回総合指数ベスト4入り
- NTP TOP40 乳代効果、乳量、乳脂量、無脂固形分量、乳蛋白質量 全てベスト6入り
- 尻、後乳房の幅に富み、乳房の形状良好である
- アジソン × パトロン × エアロスター × メルウード

血統

S: エタソン アジソン
D: ニューウエイ パトロン アリー ET VG-87 GMD DOM
1-11 2 365 M16.076 F634 3.9% P530 3.3%
MGS: フラバト スター パトロン ET
MGD: ニューウエイ エアロスター アリー ET VG-87 GMD DOM

総合指数 +1,944 **乳代効果 +140,440円**

形質	程度	-2	-1	0	+1	+2	程度	SBV
高さ	低い						高い	2.04
胸の幅	狭い						広い	1.22
体の深さ	浅い						深い	0.70
鋭角性	欠く						冴む	0.37
尻の角度	坐骨高						坐骨低	1.40
尻の幅	狭い						広い	2.05
後肢側望	直飛						曲飛	0.93
後肢後望	寄る						平行	1.67
蹄の角度	小さい						大きい	0.65
前乳房の付着	弱い						強い	0.52
後乳房の高さ	低い						高い	0.30
後乳房の幅	狭い						広い	3.82
乳房の懸垂	弱い						強い	0.56
乳房の深さ	深い						浅い	0.35
前乳房の配置	外付						内付	4.26
前乳房の長さ	短い						長い	0.66
外 線	低い						高い	0.78
肢 蹄	低い						高い	0.94
乳用牛の特質	低い						高い	0.57
体 積	低い						高い	1.09
乳 器	低い						高い	2.37
決定得点	低い						高い	0.98

JP3H51821 NORRIELAKE MARTY FROST ET NTP No. **8**
登録番号/51821 平成10年11月24日生

ノリーレーク マーティ フロスト ET_{TL/TV}

コメント

- 平成16年8月 初回成績公表より12回中連続7回総合指数TOP10入り
- NTP TOP 40 乳器+1.24 全国9位
- 抜群の乳器・肢蹄の改良効果を誇るマーティの息子牛
- マーティ × エルトン × リードマン × ネット ポーイ

血統

S: ライスcrest マーティ ET
D: ノリーレーク エルトン エラ ET EX-90 GMD DOM
4-09 3 365 M22.530 F846 3.8% P748 3.3%
MGS: エンブライズ ベル エルトン
MGD: ノリーレーク リードマン エース ET EX-93 3E GMD DOM

総合指数 +1,754 **乳代効果 +105,250円**

形質	程度	-2	-1	0	+1	+2	程度	SBV
高さ	低い						高い	0.75
胸の幅	狭い						広い	0.68
体の深さ	浅い						深い	0.10
鋭角性	欠く						冴む	1.11
尻の角度	坐骨高						坐骨低	1.79
尻の幅	狭い						広い	1.62
後肢側望	直飛						曲飛	0.35
後肢後望	寄る						平行	1.52
蹄の角度	小さい						大きい	0.01
前乳房の付着	弱い						強い	1.96
後乳房の高さ	低い						高い	0.27
後乳房の幅	狭い						広い	2.03
乳房の懸垂	弱い						強い	3.37
乳房の深さ	深い						浅い	2.24
前乳房の配置	外付						内付	2.44
前乳房の長さ	短い						長い	0.01
外 線	低い						高い	0.56
肢 蹄	低い						高い	2.06
乳用牛の特質	低い						高い	0.09
体 積	低い						高い	0.50
乳 器	低い						高い	3.41
決定得点	低い						高い	2.10

娘牛



サイテーション マーティ セルティ (2産)
浦幌町/森川 修氏 所有
母の父/ブラウンテール アパッチ ET

ノリーレーク リードマン エース ET

母牛



得点 +0.89	特質 +0.04	頭数/牛群	EBV.M +1,420kg	頭数/牛群	娘牛 M 10,736kg 記録数 175
外貌 +0.30	体積 +0.36	66/52	F +41kg -0.13%	73/57	F 415kg 3.88%
肢蹄 +0.74	乳器 +1.24	(78R%)	SNF +120kg -0.04%	(91R%)	SNF 938kg 8.74%
			P +39kg -0.07%		P 344kg 3.22%

JP3H52078 HENKESEEN TOP DREAM ET NTP No. **9**
登録番号/52078 平成11年9月6日生

ヘンカシーン トップ ドリーム ET_{TL/TV}

コメント

- NTP TOP 40 乳代効果・乳量・SNF量 全国1位、P量 全国5位
- 好体型を伝える“ヒラリー”ファミリー
- 母“ホワイトメイソン”はNTP全国第1位
- MOET事業*により輩出された種雄牛
- テスク テリー × メイソン × ホリデー × チーフ マーク

血統

S: ライスcrest テスク テリー
D: ヘンカシーン ヒラリー ホワイトメイソン ET EX-91
5-10 2 365 M23.302 F984 4.2% P3.3%
MGS: ショアマーメイソン ET
MGD: ヘンカシーン エム ヒラリー ET EX-94 3E GMD DOM

総合指数 +1,750 **乳代効果 +149,183円**

形質	程度	-2	-1	0	+1	+2	程度	SBV
高さ	低い						高い	0.14
胸の幅	狭い						広い	0.64
体の深さ	浅い						深い	1.14
鋭角性	欠く						冴む	0.02
尻の角度	坐骨高						坐骨低	1.27
尻の幅	狭い						広い	2.21
後肢側望	直飛						曲飛	0.11
後肢後望	寄る						平行	1.62
蹄の角度	小さい						大きい	0.89
前乳房の付着	弱い						強い	1.34
後乳房の高さ	低い						高い	0.80
後乳房の幅	狭い						広い	2.10
乳房の懸垂	弱い						強い	2.10
乳房の深さ	深い						浅い	0.87
前乳房の配置	外付						内付	0.03
前乳房の長さ	短い						長い	0.62
外 線	低い						高い	1.32
肢 蹄	低い						高い	0.51
乳用牛の特質	低い						高い	0.68
体 積	低い						高い	0.81
乳 器	低い						高い	1.88
決定得点	低い						高い	1.04

娘牛



(左より) ビューティー トップ ドリーム (2産目)
帯広市/道端 宏明氏 所有
母の父/ケイイーティー ジュラー ET

パイン TD クリックル (2産目)
富良野市/三好 孝行氏 所有
母の父/ジュニバー ローテート ジェット ET

ヘンカシーン ヒラリー ホワイトメイソン ET

母牛



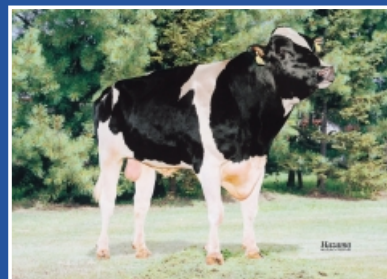
得点 +0.44	特質 +0.33	頭数/牛群	EBV.M +2,246kg	頭数/牛群	娘牛 M 11,328kg 記録数 66
外貌 -0.69	体積 +0.57	30/29	F +40kg -0.43%	33/31	F 419kg 3.71%
肢蹄 -0.18	乳器 +0.68	(67R%)	SNF +172kg -0.24%	(83R%)	SNF 977kg 8.62%
			P +52kg -0.20%		P 357kg 3.15%

レーガンクレスト ランツ ドミトリー ET TL/TV NTP No. 14

娘牛



ユーコン ランツ クレスト 左より(3産)(2産)(初産)
鹿儿岛県/永田 修平氏 所有 母の父/ホナミ エム ビー ビー ベル オブ ウィング ET



母牛

レーガンクレスト ベルウッド ダフネ ET

コメント

- 好体型“デリア”ファミリー
NTP TOP 40 乳蛋白量 全国10位
- 斉一性に富んだ娘牛はショウリングでも活躍
- ランツ × ベルウッド × ブラックスター × チーフ マーク

血統

S : ライスクレスト ランツ ET
D : レーガンクレスト ベルウッド ダフネ ET VG-85 GMD DOM
2-00 2 365 M1 4,638 F524 3.6% P489 3.3%
MGS : メイズフィールド ベルウッド ET
MGD : スノーエヌ デリアス ターリーン ET EX-94 2E GMD DOM

総合指数 +1,658

乳代効果 +99,833円

娘牛 M 10,383kg 記録数 92
F 386kg 3.74% 決定得点
平均 SNF 924kg 8.90% 80.2
成績 P 346kg 3.35%

得点 +1.18 特質 +0.79

EBV.M +1,418kg

難産出現頻度 0.72% 分娩難易 99
初産記録数 3/221 気質 100
2産以降 51/7,327 搾乳性 100
在群期間101(35%) 体細胞スコア 2.57

外貌 +0.51 体積 +1.79

F +21kg -0.34%

肢蹄 +0.53 乳器 +0.96

SNF +127kg +0.03%

頭数/牛群 42/36 (72R%)

P +47kg +0.02%

頭数/牛群 47/39 (86R%)

形質	程度	-2	-1	0	+1	+2	程度	SBV
高さ	低い						高い	3.02
胸の幅	狭い						広い	2.74
体の深さ	浅い						深い	1.47
鋭角性	欠く						含む	0.67
尻の角度	坐骨高						坐骨低	0.92
尻の幅	狭い						広い	1.55
後肢側望	直飛						曲飛	2.22
後肢後望	奇る						平行	2.33
蹄の角度	小さい						大きい	1.97
前乳頭の位置	弱い						強い	0.39
後乳頭の幅	狭い						広い	1.45
乳肩の高さ	低い						高い	2.56
乳肩の懸垂	弱い						強い	3.53
乳肩の深さ	深い						浅い	0.71
前乳頭の配置	外付						内付	0.76
前乳頭の長さ	短い						長い	1.84
外貌	低い						高い	0.97
肢蹄	低い						高い	1.48
乳用牛の特質	弱い						高い	1.62
体積	低い						高い	2.53
乳器	弱い						高い	2.63
決定得点	低い						高い	2.81

*SBVが2.0以上のものには縦掛を表示した。

娘牛



(左より)アルテイメイト デニス マーク
別海町/鈴木 一石氏 所有 母の父/ラングエーカース マーク デューク ET
デンバー ジェル デニス
佐呂間町/穴戸 清則氏 所有 母の父/ウェルブルック ジェネラル エー ET
ハッピーウッド デニス ハイブ
中津津町/福嶋 昭雄氏 所有 母の父/デイトーキーインズマナー マークスマン ET
ホワイトヒル ランツ マグネット B フタゴ
猿払村/佐藤 運雄氏 所有 母の父/ロニーブルック ホーバ マグネット ET
YS ジェイク デニス
北 村/瀬能 剛氏 所有 母の父/デイルコリブランク ジェイク ET



母牛

レーガンクレスト BE ランツ デニス ET TL/TV

コメント

- 好体型“デリア”ファミリーに
プラス高乳成分率
- 乳成分率 オール プラス NTP TOP 40
F% +0.12% 全国2位
SNF% +0.19% 全国2位
P% +0.22% 全国2位
- ランツ × ファアール × エルトン ×
メルウッド

血統

S : ライスクレスト ランツ ET
D : レーガンクレスト BDE ドリームズ VG-88 GMD DOM
2-03 2 365 M17,282 F652 3.8% P569 3.3%
MGS : 250 ファアール
MGD : レーガンクレスト エルトン テーライト ET VG-89 GMD DOM

総合指数

+1,672

乳代効果

+75,616円

得点 +0.84 特質 +1.46 頭数/牛群 49/42 (74R%)
外貌 +0.92 体積 +1.20
肢蹄 +0.40 乳器 +0.43

EBV.M +823kg
F +42kg +0.12%
SNF +89kg +0.19%
P +46kg +0.22%

娘牛 M 10,330kg 記録数 110
F 424kg 4.12% 決定得点
平均 SNF 920kg 8.91% 79.9
成績 P 353kg 3.43%

難産出現頻度 0.57% 分娩難易 ---
初産記録数 1/26 気質 100
2産以上 7/1,384 搾乳性 100
在群期間 100(34%) 体細胞スコア 3.11

形質	程度	-2	-1	0	+1	+2	程度	SBV
高さ	低い						高い	2.12
胸の幅	狭い						広い	1.11
体の深さ	浅い						深い	1.56
鋭角性	欠く						含む	3.28
尻の角度	坐骨高						坐骨低	0.04
尻の幅	狭い						広い	1.00
後肢側望	直飛						曲飛	2.05
後肢後望	奇る						平行	2.65
蹄の角度	小さい						大きい	1.80
前乳頭の位置	弱い						強い	0.24
後乳頭の幅	狭い						広い	0.97
乳肩の高さ	低い						高い	3.39
乳肩の懸垂	弱い						強い	2.80
乳肩の深さ	深い						浅い	0.75
前乳頭の配置	外付						内付	0.54
前乳頭の長さ	短い						長い	1.22
外貌	低い						高い	1.75
肢蹄	低い						高い	1.11
乳用牛の特質	弱い						高い	3.02
体積	低い						高い	1.70
乳器	弱い						高い	1.19
決定得点	低い						高い	1.99

*SBVが2.0以上のものには縦掛を表示した。

JP3H52371 HHG HOTSHOT ET

登録番号/52371
平成12年5月20日生

HHG ホットショット ET TL/TV

NTP No. 18

娘牛



(左より)
クラウン ホットショット ビー フタゴ
上湧別町/関口 哲治氏 所有
母の父/ラーナ ウインドスター ET

ホワイトバーチ ホット ケーキ
千歳市/黒澤 牧場 所有
母の父/マーラヤ レオ ET

HHG ホープ
上湧別町/千葉 純一氏 所有
母の父/ティータークインズマナー マークスマン ET

ビレツジヒル 13 コーケン ミックス ショット
熊本県/村岡 良純氏 所有
母の父/ルツツメドース ビースター ミックス ET



母牛



マークウエル ルーク ラブチャー ET

コメント

- ショウカウファミリー “マークウエル” からのウインチエスター息子牛
- 理想的な肢蹄、好乳器を誇る高能力種雄牛
- ウインチエスター × ルーク × ブラックスター × チーフ マーク

血統

S: レディースマナー ウインチエスター ET
D: マークウエル ルーク ラブチャー ET EX-92 3E GMD DOM
5-06 2 365 M17.872 F748 4.2% P592 3.3%
MGS: ノリーレーク クレイタス ルーク フタゴ
MGD: マークウエル ビースター イーレイブ ET EX-95 3E GMD DOM

総合指数 +1,610

乳代効果 +100,347円

得点 +1.14 特質 +1.21

EBV.M +1,449kg

外貌 +0.94 体積 +0.76

F +40kg -0.15%

肢蹄 +0.85 乳器 +0.88

SNF +107kg -0.21%

頭数/牛群 53/50 (76R%)

P +38kg -0.09%

頭数/牛群 56/50 (88R%)

娘牛平均成績	M 10,901kg	記録数 104	決定得点 80.2
F	424kg	3.93%	
SNF	947kg	8.69%	
P	354kg	3.26%	
難産出現頻度	0.28%	分娩難易	100
初産記録数	4/249	氣質	101
2産以降	10/4,826	搾乳性	100
在群期間	103(38%)	体細胞スコア	2.68

形質	程度	-2	-1	0	+1	+2	程度	SBV
高さ	低い						高い	1.44
胸の幅	狭い						広い	0.52
体の深さ	浅い						深い	1.03
鋭角性	欠く						冴む	2.35
尻の角度	坐骨高						坐骨低	0.10
尻の幅	狭い						広い	0.13
後肢側望	直飛						曲飛	0.64
後肢後望	寄る						平行	1.30
蹄の角度	小さい						大きい	0.76
前乳房の付着	弱い						強い	1.89
後乳房の高さ	低い						高い	2.04
後乳房の幅	狭い						広い	0.42
乳房の懸垂	弱い						強い	1.59
乳房の深さ	深い						浅い	2.32
前乳房の配置	外付						内付	0.17
前乳房の長さ	短い						長い	0.84
外貌	低い						高い	1.80
肢蹄	低い						高い	2.39
乳房の特徴	低い						高い	2.49
体積	低い						高い	1.08
乳器	低い						高い	2.42
決定得点	低い						高い	2.69

*SBVが2.0以上のものには縦掛を表示した。

娘牛



レイブソ ソーサ ミステイカル
上士嶺町/石川 幸治氏 所有
母の父/マラトーン マスコット アティダス ET

ファーオーラ アメル エビーエジョー サム

JP3H52774 FAR-O-LA SAMMY SOSA ET

登録番号/52774 平成13年7月5日生

NTP No. 19

ファーオーラ サミー ソーサ ET TL/TV

コメント

- “デリア”ファミリー 祖母デビュー
- NTP Top 40 決定得点 全国9位、
- 体型&能力のバランス良好である
- プレート × アメル × パトロン × リードマン

血統

S: ライスクレスト プレット ET
D: ファーオーラ アメル エビーエジョー サム VG-88 DOM
5-3 2 365 M16.529 F616 3.7% P522 3.2%
MGS: アウトジョック チョイス アメル ET
MGD: レーガンレスト デビュー ET EX-92 GMD DOM

総合指数

+1,601

乳代効果

+99,865円

得点 +1.28 特質 +0.95 頭数/牛群

EBV.M +1,433kg

頭数/牛群

外貌 +1.12 体積 +0.86 45/36

F +23kg -0.32%

43/35

肢蹄 +0.52 乳器 +0.83 (72R%)

SNF +123kg -0.02%

(81R%)

娘牛平均成績

M 10,397kg 記録数 43

F 394kg 3.80%

難産出現頻度

0.86%

分娩難易

初産記録数

0/2

氣質

100

2産以上

1/114

搾乳性

100

在群期間

102(29%)

体細胞スコア

2.82

形質	程度	-2	-1	0	+1	+2	程度	SBV
高さ	低い						高い	1.61
胸の幅	狭い						広い	0.46
体の深さ	浅い						深い	1.20
鋭角性	欠く						冴む	1.22
尻の角度	坐骨高						坐骨低	1.72
尻の幅	狭い						広い	0.01
後肢側望	直飛						曲飛	0.90
後肢後望	寄る						平行	1.06
蹄の角度	小さい						大きい	0.27
前乳房の付着	弱い						強い	0.09
後乳房の高さ	低い						高い	1.58
後乳房の幅	狭い						広い	1.42
乳房の懸垂	弱い						強い	1.90
乳房の深さ	深い						浅い	0.74
前乳房の配置	外付						内付	1.31
前乳房の長さ	短い						長い	2.00
外貌	低い						高い	2.13
肢蹄	低い						高い	1.46
乳房の特徴	低い						高い	1.95
体積	低い						高い	1.21
乳器	低い						高い	2.27
決定得点	低い						高い	3.04

*SBVが2.0以上のものには縦掛を表示した。



JP3H03479

ROYLANE JETHRO ET

登録番号/51116 平成8年5月1日生

NTP No. 27

ロイレーン ジェスロ ET TL/TV

娘牛



YOGAWA
ホルスタインマガジン社

GET-K ベイビット レガー
清水町/橋本 和博氏 所有
母の父/ルツツメドース アールエル メリット ET

コメント

- 2nd クロップ成績(17.2)公表より連続9回
決定得点&乳器 全国 NO.1
今回 乳器 No.1・決定得点 No.3!!
- 初回成績(H13.9)成績公表より連続19回
決定得点 全国NO.1 今回 全国NO.3!!
- ジユラー × エアロスター × チーフマーク × ポバ

血統

S : ケーイーデー ジユラー ET
D : ファーデル エアロスター ベイビット ET EX-90 GMD DOM
3-02 2 365 M18,661 F722 3.9% P600 3.2%
MGS : マダワスカ エアロスター
MGD : ファーデル マーク バービー EX-90 2E GMD DOM
4-02 M14,474 F655 4.5% P503 3.5%

EBV.M +1,105kg
F +31kg -0.12%
SNF +88kg -0.10%
P +26kg -0.10%

難産出現頻度 0.54% 分娩難易 102
初産記録数 32/2,281 気質 101
2産以降 282/55,717 搾乳性 100
在群期間 102(57%) 体細胞スコア 2.64

総合指数

+1,513

乳代効果

+78,883円

得点 +1.95 特質 +1.48
外貌 +1.54 体積 +2.10
肢蹄 +0.80 乳器 +1.98
頭数/牛群 4,884/3,150(99R%)

娘牛平均成績
M 10,768kg 記録数 20,173
F 400kg 3.74% 決定得点
SNF 941kg 8.75% 80.7
P 345kg 3.21%

形質	程度	-2	-1	0	+1	+2	程度	SBV
高さ	低い						高い	2.42
胸の幅	狭い						広い	3.08
体の深さ	浅い						深い	3.06
鋭角性	欠く						富む	2.86
尻の角度	坐骨高						坐骨低	0.87
尻の幅	狭い						広い	1.37
後肢側望	直飛						曲飛	2.11
後肢後望	寄る						平行	1.21
蹄の角度	小さい						大きい	2.31
前乳房の付着	弱い						強い	3.89
後乳房の高さ	低い						高い	3.23
後乳房の幅	狭い						広い	2.63
乳房の懸垂	弱い						強い	1.14
乳房の深さ	深い						浅い	3.05
前乳頭の配置	外付						内付	3.45
前乳頭の長さ	短い						長い	0.57
外貌	低い						高い	2.94
肢蹄	低い						高い	2.25
乳用牛の特質	低い						高い	3.06
体積	低い						高い	2.97
乳器	低い						高い	5.43
決定得点	低い						高い	4.62

※SBVが2.0以上のものには網掛を表示した。

JP3H52276 SANDY-VALLEY BIG GUY ET

登録番号/52276
平成12年4月14日生

サンデイバレー ビッグ ガイ ET TL/TV NTP No. 34

娘牛



(左より)

アルカス フューステッド ビッグ ガイ WR リード ビッグ ガイ チョイス ナリタファーム アライアンス サンデイ
美瑛町/丸山 政明氏 所有 豊頃町/棚 正彦氏 所有 根室市/成田 新一氏 所有
母の父/フューステッド サウスウインド ポー ET 母の父/ジエンバス リードマン マツチ ET 母の父/ルツツブルツクビユー ラステイ ET



母牛



ライスクレスト ビーウッド ブライアン ET

コメント

●好体型アローンの息子牛

- 尻台改良のスペシャリスト
- 体型改良効果、抜群
- 2ndクロープの好体型娘牛生産中
- アロン × マティエー G × ベルウッド × サウスウインド

血統

S: デイクシーリー アロン ET
D: サンデイバレー マツチ ベチー ET VG-86 DOM
4-03 2 349 M14,960 F608 4.1% P491 3.3%
MGS: イーストビユー インフルエンス マティエー ジー
MGD: ライスクレスト ビーウッド ブライアン ET VG-88 GMD DOM

総合指数 +1,446

乳代効果 +86,944円

得点 +1.19 特質 +0.90

EBV.M +1,157kg

外貌 +0.95 体積 +1.67

F +29kg -0.16%

肢蹄 +0.37 乳器 +1.05

SNF +106kg +0.05%

頭数/牛群 30/28 (66%)

P +32kg -0.06%

頭数/牛群 39/37 (83%)

娘牛 M 10,560kg 記録数 70
F 415kg 3.95% 決定得点
平均 SNF 932kg 8.82% 80.5
成績 P 341kg 3.23%

難産出現頻度 0.69% 分娩難易 100
初産記録数 5/197 気質 101
2産以降 36/5,774 搾乳性 100
在群期間102(34%) 体細胞スコア 2.47

形質	程度	-2	-1	0	+1	+2	程度	SBV
高さ	低い						高い	2.97
胸の幅	狭い						広い	2.28
体の深さ	浅い						深い	1.32
鋭角性	欠く						冴む	1.29
尻の角度	坐骨高						坐骨低	0.24
尻の幅	狭い						広い	2.78
後肢側望	直飛						曲飛	0.83
後肢後望	寄る						平行	0.71
蹄の角度	小さい						大きい	1.58
前乳頭の付着	弱い						強い	2.16
後乳頭の幅	低い						高い	1.58
後乳頭の幅	狭い						広い	2.45
乳房の懸垂	弱い						強い	2.81
乳房の深さ	深い						浅い	2.19
前乳頭の配置	外付						内付	3.14
前乳頭の長さ	短い						長い	0.29
外貌	低い						高い	1.81
肢蹄	低い						高い	1.04
乳房の特質	低い						高い	1.85
体積	低い						高い	2.36
乳器	低い						高い	2.90
決定得点	低い						高い	2.82

*SBVが2.0以上のものには網掛けを表示した。

娘牛



(左より) フェザン ラステイ バレット

別海町興行/伊丸岡 忠重氏 所有
母の父/ルツツブルツクビユー ラステイ ET
マッチレス バレット クリーク
鶴居村幌呂 阿部 守氏 所有
母の父/セルローバー アポロ スウィート プリンス ET
メロディ バレット アパッチ
標茶町/島貫 亨氏 所有 母の父/ブラウンデル アパッチ ET
シモウラファーム バレット ヒツポ
新得町/下浦 雅光氏 所有
母の父/コナントエーカーズジェーワイ ヒツポ ET

母牛



ライスクレスト ビーウッド ブライアン ET

JP3H51853 SANDY-VALLEY BARRETT ET

登録番号/51853 平成11年1月9日生

NTP No. 21

サンデイバレー バレット ET TL/TV

コメント

- 母は“ケイ”ファミリーで最も体型評価の高い“ブライアン”
- 日本で注目! 乳用性に富んだ好体型アメリの息子牛
- 高いレベルで能力と体型のバランス良好
- アメル × ベルウッド × サウスウインド × ネット ポーイ

血統

S: アウトジョック チョイス アメル ET
D: ライスクレスト ビーウッド ブライアン ET VG-88 GMD DOM
1-10 2 365 M18,040 F776 4.3% P614 3.4%
MGS: メイズフィールド ベルウッド ET
MGD: ライスクレスト サウスウインド ケイ ET VG-87 GMD DOM

総合指数 +1,597 乳代効果 +107,397円

得点 +1.02 特質 +1.52 頭数/牛群

EBV.M +1,409kg

頭数/牛群

外貌 +1.24 体積 +1.24 43/40

F +35kg -0.19%

49/43 (88%)

肢蹄 -0.25 乳器 +0.70 (73%)

SNF +133kg +0.10%

P +46kg +0.01%

娘牛 M 10,409kg 記録数 114

F 396kg 3.82% 決定得点

平均 SNF 918kg 8.83% 80.1

難産出現頻度 0.69% 分娩難易 100

初産記録数 6/397 気質 100

2産以上 77/11,585 搾乳性 100
在群期間 102(38%) 体細胞スコア 1.97

形質	程度	-2	-1	0	+1	+2	程度	SBV
高さ	低い						高い	1.59
胸の幅	狭い						広い	1.60
体の深さ	浅い						深い	1.61
鋭角性	欠く						冴む	2.73
尻の角度	坐骨高						坐骨低	0.71
尻の幅	狭い						広い	0.97
後肢側望	直飛						曲飛	1.93
後肢後望	寄る						平行	1.58
蹄の角度	小さい						大きい	0.91
前乳頭の付着	弱い						強い	0.42
後乳頭の幅	低い						高い	2.65
後乳頭の幅	狭い						広い	1.43
乳房の懸垂	弱い						強い	1.55
乳房の深さ	深い						浅い	1.23
前乳頭の配置	外付						内付	1.09
前乳頭の長さ	短い						長い	0.26
外貌	低い						高い	2.35
肢蹄	低い						高い	0.70
乳房の特質	低い						高い	3.14
体積	低い						高い	1.76
乳器	低い						高い	1.92
決定得点	低い						高い	2.41

*SBVが2.0以上のものには網掛けを表示した。



JP3H52603

CREEK BWM DANDY ET

登録番号/52603 平成13年7月1日生

NTP No. 30

クリーク BWM ダンディ ET TL/TV

娘牛



YOGAWA
ホリスタインマガシエ

(初産)

(2産)

ユートリー マラカイト クイーン

恵庭市/市川 勝利氏 所有 母の父/ゼラニウム



母牛

クリーク ルドルフ ドレット ET

総合指数

+1,478

乳代効果

+84,969円

得点 +1.74 特質 +1.84

外貌 +1.36 体積 +1.33

肢蹄 +1.35 乳器 +1.34

頭数/牛群 37/34 (69R%)

娘牛 M 10,782kg 記録数 43

F 420kg 3.90% 決定得点

SNF 956kg 8.87% 80.0

P 352kg 3.27%

コメント

●好体型“デリア”ファミリー

●NTP Top 40 全国 肢蹄 2位・決定得点 4位・乳器 6位と好体型牛

●BW マーシャル × ルドルフ × リードマン × チーフ マーク

血統

S : マラソン BW マーシャル ET

D : クリーク ルドルフ ドレット ET EX-91 2E GMD DOM

5-3 2 365 M21.668 F752 3.5% P649 3.0%

MGS : スタートモア ルドルフ ET

MGD : レーガンクレスト リードマン ドリス ET EX-91 GMD DOM

EBV.M +1,188kg

F +27kg -0.19% 頭数/牛群

SNF +100kg -0.04% (80R%)

P +31kg -0.07%

難産出現頻度 0.76% 分娩難易 ---

初産記録数 0/9 気質 100

2産以降 1/123 搾乳性 100

在群期間 103 (29%) 体細胞スコア 2.70

ファミリー

- ♀スノーエヌ デニセス デリア EX-95 (チーフ マーク)
- ♀スノーエヌ デリアス ターリン ET EX-94 (ブラックスター)
- ♀レーガンクレスト ベルウッド ダフネ ET VG-85 (ベルウッド)
- ♂JP3H52304 レーガンクレスト ランツ ミトリー ET (ランツ)
- ♀レーガンクレスト リードマン ドリー ET EX-90 (リードマン)
- ♀フアーオーラ アメル エビーエジョー サム (アメル)
- ♂JP3H52774 フアーオーラ サミー ソーサ ET (フレット)
- ♂JP3H52307 フアーオーラ ランツ タラス ET (ランツ)
- ♂JP3H52691 フアーオーラ デビージョードーミャー ET (R マーシャル)
- ♀レーガンクレスト リードマン ドリス ET EX-91 (リードマン)
- ♀クリーク ルドルフ ドレット EX-91 (ルドルフ)
- ♂JP3H52603 クリーク BWM ダンディ ET (BW マーシャル)
- ♀レーガンクレスト メルウッド デラ ET EX-90 (メルウッド)
- ♀レーガンクレスト エルトン デーライト ET VG-89 (エルトン)
- ♀レーガンクレスト BDE ドリームズ VG-89 (フアタール)
- ♂JP3H52254 レーガンクレスト BE ランツ デニス ET (ランツ)
- ♂JP3H52596 レーガンクレスト ダイオン ET (BW マーシャル)
- ♂JP3H52058 レーガンクレスト ビー ミック ET (マンフレッド)

形質	程度	-2	-1	0	+1	+2	程度	SBV
高さ	低い						高い	4.05
胸の幅	狭い						広い	1.17
体の深さ	浅い						深い	0.90
鋭角性	欠く						富む	3.70
尻の角度	坐骨高						坐骨低	1.32
尻の幅	狭い						広い	0.91
後肢側望	直飛						曲飛	2.94
後肢後望	寄る						平行	3.79
蹄の角度	小さい						大きい	1.27
前乳房の付着	弱い						強い	2.53
後乳房の高さ	低い						高い	3.23
後乳房の幅	狭い						広い	2.93
乳房の懸垂	弱い						強い	2.13
乳房の深さ	深い						浅い	2.42
前乳房の配置	外付						内付	0.22
前乳房の長さ	短い						長い	2.31
外貌	低い						高い	2.59
肢蹄	低い						高い	3.79
乳用牛の特質	低い						高い	3.80
体積	低い						高い	1.88
乳器	低い						高い	3.68
決定得点	低い						高い	4.11

※SBVが2.0以上のものには縦線を表示した。



JP3H52596

REGAN-ENGLAND DION ET

登録番号/52596 平成13年6月1日生

NTP No. 35

レーガンイングランド ダイオン ET TL/TV

娘牛



YOGAWA
ホリスティアンパシフィック

(左より)アントーン サイレント ケイ
別海町/大橋 学氏 所有 母の父/ジエンバス マスコット アントーン ET
ラツスバーク レイバン マーシャル
高知県/小松 正幸氏 所有 母の父/オーガストヒル ミカド ET



母牛

レーガングレスト BDE ドリームズ

総合指数

+1,441

乳代効果

+81,424円

得点 +2.06 特質 +2.08

外貌 +1.41 体積 +2.18

肢蹄 +1.38 乳器 +1.46

頭数/牛群 25/23 (63R%)

娘牛平均成績	M	9,897kg	記録数 29	決定得点 80.5
	F	391kg	3.97%	
	SNF	872kg	8.82%	
	P	319kg	3.23%	

コメント

●好体型“デリア”ファミリーで、
JP3H52254『デニス』と異父兄弟

●NTP TOP 40 決定得点 全国2位、肢蹄 全国1位、
乳器 全国4位

●BW マーシャル × ファアタール × エルトン × メルワード

血統

S: マラソン BW マーシャル ET

D: レーガングレスト BDE ドリームズ VG-88 GMD DOM
2-3 2 365 M17.282 F652 3.8% P569 3.3%

MGS: 250 ファアタール

MGD: レーガングレスト エルトン デーライト ET VG-89 GMD DOM

EBV.M+1,133kg

F +22kg -0.22%

SNF +100kg +0.01%

P +30kg -0.07%

頭数/牛群

29/26

(75R%)

難産出現頻度 1.03% 分娩難易 ---

初産記録数 0/2 気質 100

2産以降 1/95 搾乳性 100

在群期間 102(26%) 体細胞スコア 3.48

ファミリー

- ♀スノーエヌ デニセス デリア EX-95 (チーフ マーク)
- ♀スノーエヌ デリアス ターリン ET EX-94 (ブラックスター)
- ♀レーガングレスト ベルワード ダフネ ET VG-85 (ベルワード)
- ♂JP3H52304 レーガングレスト ランツドミトリー ET (ランツ)
- ♀レーガングレスト リードマン ドリー ET EX-90 (リードマン)
- ♀レーガングレスト デビー ジョー ET EX-92 (バトロ)
- ♀ファアタール アメル エビーエジョー サム (アメル)
- ♂JP3H52774 ファアタール サミー ソーサ ET (プレット)
- ♂JP3H52307 ファアタール ランツ ダラス ET (ランツ)
- ♂JP3H52691 ファアタール デビージョー ドーミヤー ET (R マーシャル)
- ♀レーガングレスト リードマン ドリス ET EX-91 (リードマン)
- ♀クリーク ルドルフ ドレット EX-91 (ルドルフ)
- ♂JP3H52603 クリーク BWM タンディ ET (BW マーシャル)
- ♀レーガングレスト メルワード デラ ET EX-90 (メルワード)
- ♀レーガングレスト エルトン デーライト ET VG-89 (エルトン)
- ♀レーガングレスト BDE ドリームズ VG-89 (ファアタール)
- ♂JP3H52254 レーガングレスト BE ランツ デニス ET (ランツ)
- ♂JP3H52596 レーガングレスト ダイオン ET (BW マーシャル)
- ♂JP3H52058 レーガングレストビー ミック ET (マンフレッド)

形質	程度	-2	-1	0	+1	+2	程度	SBV
高さ	低い						高い	4.25
胸の幅	狭い						広い	2.22
体の深さ	浅い						深い	3.16
鋭角性	欠く						富む	4.00
尻の角度	坐骨高						坐骨低	0.03
尻の幅	狭い						広い	1.59
後肢側望	直飛						曲飛	0.43
後肢後望	寄る						平行	3.13
蹄の角度	小さい						大きい	3.33
前乳房の付着	弱い						強い	2.34
後乳房の高さ	低い						高い	1.31
後乳房の幅	狭い						広い	3.67
乳房の懸垂	弱い						強い	2.00
乳房の深さ	深い						浅い	3.00
前乳房の配置	外付						内付	0.74
前乳房の長さ	短い						長い	2.09
外貌	低い						高い	2.69
肢蹄	低い						高い	3.88
乳用牛の特質	低い						高い	4.30
体積	低い						高い	3.09
乳器	低い						高い	4.02
決定得点	低い						高い	4.89

※SBVが2.0以上のものには網掛けを表示した。

娘牛



JP3H52473 O-BEE CHRIS ET 登録番号/52473 平成12年8月1日生 NTP No. 25

オービー クリス ET TL/TV

フォーブス クリス デイロン 土幌町/高橋 寿顕氏 所有 母の父/ホナミ エム ビー ビー ベル オブ ウイング ET

コメント
●“イゼベル”ファミリー × アジソンの高能力種雄牛
●NTP TOP 40 乳量 全国5位、乳代効果 全国6位、乳脂固形分量 全国7位
●アジソン × ウインチエスター × エルトン × メルワード

血統
S: エタソン アジソン
D: オービー ウインチエスター ジェネル ET VG-86 GMD DOM 2-00 2 365 M15,749 F568 3.6% P488 3.1%
MGS: レディース マナー ウインチエスター ET
MGD: メイヤー-ゴース エル イゼベル ET EX-92 GMD DOM 4-02 2 365 M15,913 F698 4.4% P560 3.5%

総合指数 +1,523 乳代効果 +135,799円

Table with columns: 形質, 程度, 高, 低, etc. and rows for various traits like 高さ, 胸の幅, etc.

得点 +0.10 特質 +0.28 頭数/牛群 25/24 (63R%)
外観 -0.04 体積 +0.71 25/24
肢蹄 -0.15 乳器 +0.34 (63R%)
EBV.M +1,991kg
F +45kg -0.29%
SNF +152kg -0.23%
P +46kg -0.18%

難産出現頻度 0.00% 分娩難易 ---
初産記録数 0/0 気質 100
2産以降 0/86 搾乳性 100
在群期間 100 (25%) 体細胞スコア 2.63

娘牛



JP3H52346 MILK&HONEY ARMBRO ET 登録番号/52346 平成12年9月2日生 NTP No. 28

ミルクアンドハニー アームブロ ET TL/TV

ローヤル マリーナー アームブロ (2産) 白糠町/芳沢 顕一氏 所有 母の父/ローマンデール エラ ゴールドバック ET

コメント
●“アスペン”ファミリーから好体型のランツ息子牛
●母アドリーンはEX-92 (EEEVE) のエリートカウ
●ディリーストレンクスと好乳器をお届けします
●ランツ × ベルワード × マスコット × メルワード

血統
S: ライスクレスト ランツ ET
D: デイクシーリー アドリーン ET EX-92 GMD 2-04 2 365 M17,418 F685 3.9% P547 3.1%
MGS: マイスフィールド ベルワード ET
MGD: デイクシーリー アスペン ET EX-92 GMD DOM

総合指数 +1,510 乳代効果 +102,971円

Table with columns: 形質, 程度, 高, 低, etc. and rows for various traits like 高さ, 胸の幅, etc.

得点 +0.72 特質 +1.56 頭数/牛群 49/45 (73R%)
外観 +0.67 体積 +2.01 49/45
肢蹄 -0.19 乳器 +0.24 (73R%)
EBV.M +1,362kg
F +40kg -0.11%
SNF +119kg +0.00%
P +46kg +0.02%

難産出現頻度 1.57% 分娩難易 ---
初産記録数 0/4 気質 101
2産以降 2/123 搾乳性 100
在群期間 99 (35%) 体細胞スコア 3.00

娘牛



JP3H51825 TESK-HOLM MARTY TREVINO ET 登録番号/51825 平成10年12月17日生 NTP No. 29

テスクホーム マーティ トレビノ ET TL/TV

エルティイ トレビノ 上土幌町/根本 則男氏 所有 母の父/ウオーレーガン ジャンボリー ET

コメント
●母系は、高名な“エボニー”ファミリー極めて好乳器を誇る
●能力、体型のバランスのとれた種雄牛
●マーティ × マンデル × バリアント ロツキー × ローテート

血統
S: ライスクレスト マーティ ET
D: テスクホルム マンデル タイアラ ET EX-90 GMD DOM 2-03 2 365 M14,161 F602 4.3% P490 3.5%
MGS: ルツツメドーズ イー マンデル ET
MGD: ロッキビユーティイ エボニー/ラゲ ET VG-86 GMD DOM

総合指数 +1,491 乳代効果 +110,164円

Table with columns: 形質, 程度, 高, 低, etc. and rows for various traits like 高さ, 胸の幅, etc.

得点 +0.99 特質 +1.29 頭数/牛群 37/33 (70R%)
外観 +0.16 体積 +0.85 37/33
肢蹄 +0.54 乳器 +0.86 (70R%)
EBV.M +1,641kg
F +31kg -0.32%
SNF +127kg -0.17%
P +40kg -0.13%

難産出現頻度 0.55% 分娩難易 101
初産記録数 18/1,256 気質 100
2産以上 76/15,958 搾乳性 100
在群期間 101 (39%) 体細胞スコア 2.58



娘牛

母牛

レクサス ハドソン ジェネラル B フタゴ

浜頓別町 / 鈴木 勇氏 所有
母の父 / メルウッド メー アイコン ET

クラックホーム コムスター メモリー ET

JP3H52799 WAUREGAN-I C HUDSON ET NTP No. **31**
登録番号 / 52799 平成13年11月19日生

ウオーレーガンアイシー ハドソン ET TL/TV

コメント

- “ローリー シーク”ファミリーの好体型牛
- R・マーシャル × ルドルフ × マンデル × レイダー

血統

S : ライスクレスト マーシャル ET
D : クラックホーム コムスター メモリー ET VG-87
2-2 365 M18.711 F756 4.0% P589 3.1%
MGS : スタートモア ルドルフ ET
MGD : コムスター ローレ マンデル ET VG-85

総合指数

+1,452

乳代効果

+112,777円

形質	程度	-2	-1	0	+1	+2	程度	SBV
高さ	低い						高い	1.60
胸の幅	狭い						広い	0.49
体の深さ	浅い						深い	1.36
鋭角性	欠く						冴む	1.93
尻の角度	坐骨高						坐骨低	1.23
尻の幅	狭い						広い	0.32
後肢側望	直飛						曲飛	0.46
後肢後望	奇る						平行	0.26
蹄の角度	小さい						大きい	0.22
前乳房の付着	弱い						強い	1.99
後乳房の高さ	低い						高い	1.18
後乳房の幅	狭い						広い	0.40
乳房の懸垂	弱い						強い	1.20
乳房の深さ	深い						浅い	0.96
前乳房の配置	外付						内付	1.19
前乳房の長さ	短い						長い	0.30
外 貌	低い						高い	1.26
肢 蹄	低い						高い	0.73
乳用牛の特長	低い						高い	2.94
体 積	低い						高い	1.51
乳 産	低い						高い	2.39
決定得点	低い						高い	2.86

※SBVが2.0以上のものには網掛けを表示した。

得点	+1.21	特質	+1.43	頭数/牛群	
外貌	+0.66	体積	+1.07	35/32	
肢蹄	+0.26	乳器	+0.87	(68R%)	

EBV.M	+1,741kg	頭数/牛群	
F	+20kg -0.46%	33/31	
SNF	+137kg -0.16%	(78R%)	
P	+41kg -0.15%		

娘牛平均成績	M 10,508kg 記録数 33	難産出現頻度	0.00%	分娩難易	---
F	398kg 3.80%	決定得点		氣質	101
SNF	920kg 8.76%	79.6	初産記録数	0/0	
P	332kg 3.17%		2産以降	0/138	搾乳性 99
			在群期間	101 (29%)	体細胞スコア 2.58



娘牛

母牛

ローファー マーシャル マリナー

遠軽町 / 樋口 一幸氏 所有
母の父 / オービー コスモ ET

ジェファナ マンフレッド ハレー ET

JP3H52602 JEFFANA MARSHALL LAMARR ET NTP No. **38**
登録番号 / 52602 平成13年6月30日生

ジェファナ マーシャル ラマー ET TL/TV

コメント

- “マンデル アニー”ファミリーの高能力&好体型種雄牛
- BW マーシャル × マンフレッド × マンデル × マスコット

血統

S : マラン BW マーシャル ET
D : ジェファナ マンフレッド ハレー ET VG-88 DOM
4-08 2 365 M18.030 F763 4.2% P580 3.2%
MGS : ハーバー カビー マンフレッド ET
MGD : ジェファナ マンデル アニー VG-88 GMD DOM
2-01 2 365 M16.130 F590 3.7% P537 3.3%

総合指数

+1,412

乳代効果

+116,554円

形質	程度	-2	-1	0	+1	+2	程度	SBV
高さ	低い						高い	1.58
胸の幅	狭い						広い	0.39
体の深さ	浅い						深い	1.98
鋭角性	欠く						冴む	2.37
尻の角度	坐骨高						坐骨低	1.51
尻の幅	狭い						広い	0.08
後肢側望	直飛						曲飛	2.06
後肢後望	奇る						平行	1.88
蹄の角度	小さい						大きい	1.44
前乳房の付着	弱い						強い	0.44
後乳房の高さ	低い						高い	1.84
後乳房の幅	狭い						広い	2.20
乳房の懸垂	弱い						強い	0.41
乳房の深さ	深い						浅い	1.02
前乳房の配置	外付						内付	0.44
前乳房の長さ	短い						長い	1.98
外 貌	低い						高い	0.76
肢 蹄	低い						高い	2.06
乳用牛の特長	低い						高い	2.06
体 積	低い						高い	1.31
乳 産	低い						高い	2.63
決定得点	低い						高い	2.32

※SBVが2.0以上のものには網掛けを表示した。

得点	+0.98	特質	+1.00	頭数/牛群	
外貌	+0.40	体積	+0.93	51/46	
肢蹄	+0.73	乳器	+0.96	(74R%)	

EBV.M	+1,654kg	頭数/牛群	
F	+45kg -0.17%	53/45	
SNF	+127kg -0.18%	(84R%)	
P	+32kg -0.22%		

娘牛平均成績	M 10,855kg 記録数 64	難産出現頻度	0.00%	分娩難易	---
F	413kg 3.81%	決定得点		氣質	100
SNF	946kg 8.72%	79.1	初産記録数	0/0	
P	341kg 3.14%		2産以降	0/126	搾乳性 100
			在群期間	101 (28%)	体細胞スコア 2.72



娘牛

母牛

(左より) CC アラン パトロン

南富良野町 / 鹿野 重博氏 所有 母の父 / ウェルカム フラックスター ラビツシウ ET
プレイン ダツチランド アトム
豊富町 / 平野 正志氏 所有 母の父 / ハイライト ミスター マーク シンダー ET
ノダファーム スナップ アラン チーフ
熊本県 / 野田 勝久氏 所有 母の父 / ロンナン インハルンサー ブルック ET
クレーンヒル アラン オークス
鶴居村 / 櫻村農場 所有 母の父 / メーシエル エアロ マスター フタゴ ニューウェイ パトロン アリー ET

JP3H52323 GOLDEN-OAKS ALAN ET NTP No. **39**
登録番号 / 52323 平成12年7月9日生

ゴールデンオークス アラン ET TL/TV

コメント

- トップインデックスカウファミリー“パトロン アリー”より
- 極めて鋭角性に富んだ好体型種雄牛
- アーロン × パトロン × エアロスター × メルウッド

血統

S : デイクシーアー アーロン ET
D : ニューウェイ パトロン アリー ET VG-87 GMD DOM
1-11 2 365 M16.076 F634 3.9% P530 3.3%
MGS : プラバント スター パトロン ET
MGD : ニューウェイ エアロスター アリー ET VG-87 GMD DOM

総合指数

+1,398

乳代効果

+82,783円

形質	程度	-2	-1	0	+1	+2	程度	SBV
高さ	低い						高い	0.49
胸の幅	狭い						広い	0.39
体の深さ	浅い						深い	0.24
鋭角性	欠く						冴む	3.20
尻の角度	坐骨高						坐骨低	0.27
尻の幅	狭い						広い	0.03
後肢側望	直飛						曲飛	0.13
後肢後望	奇る						平行	3.02
蹄の角度	小さい						大きい	0.86
前乳房の付着	弱い						強い	0.29
後乳房の高さ	低い						高い	2.62
後乳房の幅	狭い						広い	1.15
乳房の懸垂	弱い						強い	2.13
乳房の深さ	深い						浅い	1.59
前乳房の配置	外付						内付	0.69
前乳房の長さ	短い						長い	0.55
外 貌	低い						高い	0.52
肢 蹄	低い						高い	1.73
乳用牛の特長	低い						高い	3.13
体 積	低い						高い	0.40
乳 産	低い						高い	2.27
決定得点	低い						高い	2.15

※SBVが2.0以上のものには網掛けを表示した。

得点	+0.91	特質	+1.52	頭数/牛群	
外貌	+0.28	体積	+0.28	44/36	
肢蹄	+0.62	乳器	+0.83	(74R%)	

EBV.M	+1,174kg	頭数/牛群	
F	+26kg -0.19%	50/42	
SNF	+96kg -0.07%	(86R%)	
P	+36kg -0.02%		

娘牛平均成績	M 10,510kg 記録数 80	難産出現頻度	0.54%	分娩難易	---
F	409kg 3.89%	決定得点		氣質	102
SNF	927kg 8.81%	79.5	初産記録数	1/34	
P	347kg 3.29%		2産以上	3/706	搾乳性 100
			在群期間	101 (35%)	体細胞スコア 3.06



JP0H52885

OMURA IKEMEN DANDY ET
登録番号/52885 平成14年8月21日生

共有種雄牛

NTP No. 12

オムラ イケメン ダンデイ ET_{TL/TV} **NEW**

娘牛



メジャー イチロー 261 フタゴ
鹿追町/上村農場 所有 母の父/ミスター クレバーホープ トレジャー ET

総合指数 +1,677 乳代効果 +86,075円

得点 +1.68 特質 +1.67

外貌 +0.90 体積 +1.67

肢蹄 +1.02 乳器 +1.54

頭数/牛群 37/29(71R%)

EBV.M +1,081kg

F +25kg -0.17%

SNF +112kg +0.20%

P +41kg +0.07%

頭数/牛群 32/29(77R%)

娘牛平均成績
M 10,762kg 記録数 32
F 424kg 3.95%
SNF 967kg 8.98%
P 357kg 3.32%
決定得点 79.5

難産出現頻度 0.00% 分娩難易 ---
初産記録数 0/1 気質 101
2産以降 0/140 搾乳性 100
在群期間 102(36%) 体細胞スコア 2.66

形質	程度	-2	-1	0	+1	+2	程度	SBV
高さ	低い						高い	2.43
胸の幅	狭い						広い	1.85
体の深さ	浅い						深い	1.77
鋭角性	欠く						富む	2.90
尻の角度	坐骨高						坐骨低	0.76
尻の幅	狭い						広い	2.50
後肢側望	直飛						曲飛	0.76
後肢後望	寄る						平行	0.32
蹄の角度	小さい						大きい	0.83
前乳房の付着	弱い						強い	2.73
後乳房の高さ	低い						高い	2.36
後乳房の幅	狭い						広い	2.52
乳房の懸垂	弱い						強い	0.00
乳房の深さ	深い						浅い	2.41
前乳房の配置	外付						内付	0.83
前乳房の長さ	短い						長い	0.13
外貌	低い						高い	1.71
肢蹄	低い						高い	2.87
乳用牛の特質	低い						高い	3.44
体積	低い						高い	2.37
乳器	低い						高い	4.23
決定得点	低い						高い	3.97

*SBVが2.0以上のものには網掛けを表示した。

コメント

- コナトエーカー牧場の“スイート”ファミリーでフルきょうだいにNTP CI No.5 スウィーティ ダーハムがおります
- NTP TOP 40 決定得点 全国5位、乳器 全国3位、肢蹄 全国4位
- ダーハム × ルドルフ × マスコット × ブラックスター

血統

S: レーガングレスト エルトン ダーハム ET
D: オムラファーム ルフネス ET
3-03 2 305 M15,249 F664 4.4% P561 3.7%
MGS: スタートモア ルドルフ ET
MGD: オムラファーム スイートネス ET



JP0H52760

JHG MARSHALLFIELDS FLOYD ET
登録番号/52760 平成14年3月1日生

共有種雄牛

NTP No. 16

JHG マーシャルフィールズ フロイド ET_{TL/TV}

娘牛



キャプテン フロイド バリアント(2産目) 16.1.18生
留辺蘆町/原谷 好三氏 所有 母の父/ジュニバーミスト コロンバス

総合指数 +1,649 乳代効果 +93,498円

得点 +0.84 特質 +0.70

外貌 +0.57 体積 +0.54

肢蹄 +0.28 乳器 +0.71

頭数/牛群 46/40(72R%)

EBV.M +1,222kg

F +35kg -0.12%

SNF +112kg +0.05%

P +48kg +0.10%

頭数/牛群 50/42(83R%)

娘牛平均成績
M 10,285kg 記録数 51
F 402kg 3.94%
SNF 918kg 8.91%
P 347kg 3.38%
決定得点 78.7

難産出現頻度 0.00% 分娩難易 ---
初産記録数 0/1 気質 100
2産以降 0/141 搾乳性 100
在群期間 100(31%) 体細胞スコア 2.40

形質	程度	-2	-1	0	+1	+2	程度	SBV
高さ	低い						高い	0.45
胸の幅	狭い						広い	0.53
体の深さ	浅い						深い	0.49
鋭角性	欠く						富む	1.17
尻の角度	坐骨高						坐骨低	0.48
尻の幅	狭い						広い	0.32
後肢側望	直飛						曲飛	0.48
後肢後望	寄る						平行	0.11
蹄の角度	小さい						大きい	1.37
前乳房の付着	弱い						強い	1.33
後乳房の高さ	低い						高い	0.73
後乳房の幅	狭い						広い	0.07
乳房の懸垂	弱い						強い	1.14
乳房の深さ	深い						浅い	0.04
前乳房の配置	外付						内付	0.05
前乳房の長さ	短い						長い	0.39
外貌	低い						高い	1.09
肢蹄	低い						高い	0.78
乳用牛の特質	低い						高い	1.45
体積	低い						高い	0.76
乳器	低い						高い	1.95
決定得点	低い						高い	2.00

*SBVが2.0以上のものには網掛けを表示した。

コメント

- 母系はエアロフラワー
- NTP TOP 40 乳蛋白質量 全国7位、率 全国3位、SNF率 全国8位
- 強い前・後乳房の付着と懸垂

血統

S: ライスグレスト マーシャル ET
D: ハツビーライブ アマラ エアロ フラワー ET
2-06 2 365 M10,103 F376 3.7% P3.6% SNF9.2%
MGS: パーカー エアロウエード ET
MGD: ウイスファーム ドラモンド ルーテ フラワー ET

※共有種雄牛精液の取扱いは、道内は(株)十勝家畜人工授精所、府県は(社)家畜改良事業団が行います。

2007年5月 種雄牛評価成績

総合指数上位40位による形質別順位

No.	種別	所有者	略号	本牛名号	総合指数	乳代効果
1		GH	JP3H52078	ヘンカシーン トップ ドリーム ET	1,750	149,183
2	N	NLBC	JP5H52428	ハツピーライブ BW アニー ET	1,896	147,365
3	N	LIAJ	JP5H52766	ピーチローン パトロン ハーシュ エー ET	1,690	146,096
4		GH	JP3H52585	ライスクレスト ヒルトン ET	1,809	141,263
5		GH	JP3H52485	ゴールデンオクス アルフォンゾ ET	1,944	140,440
6		GH	JP3H52473	オービー クリス ET	1,523	135,799
7		TAIC	JP4H52216	アイリツチ ランババ プリオッチ ET	1,631	135,392
8		GH	JP3H51676	キャロゼラス タイタニック ET CV	2,196	132,647
9		LIAJ	JP5H52253	スプリングヒルオー ライトニング ET	1,881	128,170
10		NLBC	JP5H52411	HMU ロミオ ジュリー ブレツド	1,548	125,199

No.	種別	所有者	略号	本牛名号	総合指数	SNF
1		GH	JP3H52078	ヘンカシーン トップ ドリーム ET	1,750	172
2		GH	JP3H52585	ライスクレスト ヒルトン ET	1,809	171
3		GH	JP3H52485	ゴールデンオクス アルフォンゾ ET	1,944	164
4		TAIC	JP4H52216	アイリツチ ランババ プリオッチ ET	1,631	162
5	N	LIAJ	JP5H52766	ピーチローン パトロン ハーシュ エー ET	1,690	158
6	N	NLBC	JP5H52428	ハツピーライブ BW アニー ET	1,896	155
7		GH	JP3H52473	オービー クリス ET	1,523	152
8		GH	JP3H51676	キャロゼラス タイタニック ET CV	2,196	148
		LIAJ	JP5H52253	スプリングヒルオー ライトニング ET	1,881	148
10	N	GH	JP3H53008	サンデイバレー ブルーブラッド ET	1,880	147

No.	種別	所有者	略号	本牛名号	総合指数	MILK
1		GH	JP3H52078	ヘンカシーン トップ ドリーム ET	1,750	2,246
2	N	LIAJ	JP5H52766	ピーチローン パトロン ハーシュ エー ET	1,690	2,152
3	N	NLBC	JP5H52428	ハツピーライブ BW アニー ET	1,896	2,121
4		GH	JP3H52585	ライスクレスト ヒルトン ET	1,809	2,031
5		GH	JP3H52473	オービー クリス ET	1,523	1,991
6		GH	JP3H52485	ゴールデンオクス アルフォンゾ ET	1,944	1,907
7		TAIC	JP4H52216	アイリツチ ランババ プリオッチ ET	1,631	1,842
8		NLBC	JP5H52411	HMU ロミオ ジュリー ブレツド	1,548	1,832
9		NLBC	JP5H52089	マラソン ホクト ベティ ローマン ET	1,441	1,802
10	N	GH	JP3H53008	サンデイバレー ブルーブラッド ET	1,880	1,757

No.	種別	所有者	略号	本牛名号	総合指数	得点
1	N	GH	JP3H53008	サンデイバレー ブルーブラッド ET	1,880	2.11
2		GH	JP3H52596	レーガンイングランド ダイオン ET	1,441	2.06
3		GH	JP3H03479	ロイレオン ジェスロ ET	1,513	1.95
4		GH	JP3H52603	クリーク BWM ダンディ ET	1,478	1.74
5	N	共有	JP0H52885	オムラ イケメン ダンディ ET	1,649	1.68
6	N	NLBC	JP5H52428	ハツピーライブ BW アニー ET	1,896	1.53
7	N	TAIC	JP4H52583	CE シヤルネス ET	1,792	1.51
8		NLBC	JP5H52223	イナバト エポリューション	1,563	1.33
9		GH	JP3H52774	フアオーラ サミー ソーサ ET	1,601	1.28
10		LIAJ	JP5H52816	スタントンス スタンダード ET	1,397	1.25

No.	種別	所有者	略号	本牛名号	総合指数	FAT
1		GH	JP3H51676	キャロゼラス タイタニック ET CV	2,196	68
2	N	NLBC	JP5H52428	ハツピーライブ BW アニー ET	1,896	61
3	N	LIAJ	JP5H52766	ピーチローン パトロン ハーシュ エー ET	1,690	52
4		GH	JP3H52485	ゴールデンオクス アルフォンゾ ET	1,944	50
5		LIAJ	JP5H52816	スタントンス スタンダード ET	1,397	49
6		LIAJ	JP5H52253	スプリングヒルオー ライトニング ET	1,881	47
7		GH	JP3H52473	オービー クリス ET	1,523	45
		NLBC	JP5H51805	RCA アルカディア	1,430	45
		GH	JP3H52602	ジェファナ マーシャル ラマー ET	1,412	45
10		TAIC	JP4H52216	アイリツチ ランババ プリオッチ ET	1,631	44

No.	種別	所有者	略号	本牛名号	総合指数	乳器
1		GH	JP3H03479	ロイレオン ジェスロ ET	1,513	1.98
2		NLBC	JP5H52223	イナバト エポリューション	1,563	1.72
3	N	共有	JP0H52885	オムラ イケメン ダンディ ET	1,677	1.54
4		GH	JP3H52596	レーガンイングランド ダイオン ET	1,441	1.46
5	N	GH	JP3H53008	サンデイバレー ブルーブラッド ET	1,880	1.44
6		GH	JP3H52603	クリーク BWM ダンディ ET	1,478	1.34
7		GH	JP3H51676	キャロゼラス タイタニック ET CV	2,196	1.30
8		LIAJ	JP5H51940	アルタジエン マンフレツド ノマド ET	1,653	1.25
9		GH	JP3H51821	ノリレーク マーティ フロスト ET	1,754	1.24
10		TAIC	JP4H52558	サリー RCA オーシャン ET	1,448	1.18

No.	種別	所有者	略号	本牛名号	総合指数	PRO
1		LIAJ	JP5H52253	スプリングヒルオー ライトニング ET	1,881	59
2		GH	JP3H51676	キャロゼラス タイタニック ET CV	2,196	57
3		GH	JP3H52485	ゴールデンオクス アルフォンゾ ET	1,944	55
4		GH	JP3H52585	ライスクレスト ヒルトン ET	1,809	54
5		GH	JP3H52078	ヘンカシーン トップ ドリーム ET	1,750	52
6		NLBC	JP5H52411	HMU ロミオ ジュリー ブレツド	1,548	50
7	N	LIAJ	JP5H52766	ピーチローン パトロン ハーシュ エー ET	1,690	48
		共有	JP0H52760	JHG マーシャルフィーズ フロイト ET CV	1,649	48
		TAIC	JP4H52216	アイリツチ ランババ プリオッチ ET	1,631	48
10		GH	JP3H52304	レーガングレスト ランツ ドmtree ET	1,658	47

No.	種別	所有者	略号	本牛名号	総合指数	肢蹄
1		GH	JP3H52596	レーガンイングランド ダイオン ET	1,441	1.38
2		GH	JP3H52603	クリーク BWM ダンディ ET	1,478	1.35
3	N	GH	JP3H53008	サンデイバレー ブルーブラッド ET	1,880	1.31
4	N	共有	JP0H52885	オムラ イケメン ダンディ ET	1,677	1.02
5	N	NLBC	JP5H52428	ハツピーライブ BW アニー ET	1,896	1.00
		GH	JP3H52585	ライスクレスト ヒルトン ET	1,809	1.00
7	N	TAIC	JP4H52583	CE シヤルネス ET	1,792	0.99
8		TAIC	JP4H52353	ミスター サリー オー	1,681	0.93
9		LIAJ	JP5H51940	アルタジエン マンフレツド ノマド ET	1,653	0.91
10		NLBC	JP5H52244	HMU ロミオ ラブソディ	1,452	0.90

※1 種別のNは新規牛 ※2 同順のものについては、総合指数順とした。
 網掛けはGH種雄牛 ※NはGH新規牛。

■家畜凍結精液(凍結受精卵) 凍結精液(凍結受精卵)の作成には安全を期しておりますが、ストローの構造上、取り扱い方によっては破損し、
 破損する恐れがあります。融解時のストロー方向は人体に向けてはいけません。なるべく人体より離して融
 解してください。のぞきこんだり、近距離で融解を行わないで下さい。凍結精液(凍結受精卵)に使用する液体
 窒素(LN₂)は非常に低温の物質で蒸発しやすい性質を持っています。取り扱いの際、低温による火傷に注意し、
 室内の換気を十分行ってください。

2007年5月 種雄牛評価成績 (総合指数順)

No.	種別	所有者	略号	牛名	本牛名号	GMV	総合指数	乳効果	M	F	F%	SNF	SNF%	P	P%	M群	M群牛	経過率	記録数	R%	外貌	肢蹄	特質	体積	乳器	得点	産乳期間	産乳量	父	母の父		
1	GH	JP3H51676		キヤロゼリアス	タイタニック ET	2,196	132,647	1,614	68	0.08	148	0.07	57	0.05	177	228	82	287	95	0.42	-0.32	1.39	1.90	1.30	1.23	0.97	100	35	マスコット	コーキー		
2	GH	JP3H52485		ゴルドンオークス	アリゾナズ ET	1,944	140,440	1,907	50	-0.21	164	-0.03	55	-0.06	46	53	6	80	86	-0.41	-0.33	0.28	0.77	0.86	0.41	0.25	100	28	アジソン	バロン		
3	NLBC	JP5H52428		ハッピーライプ	BW アニー ET	1,896	147,365	2,121	61	-0.18	155	-0.30	44	-0.24	18	20	45	20	70	0.98	1.00	1.81	1.40	1.09	1.53	0.00	102	28	BW マージャル	ビクトリアス		
4	LIAJ	JP5H52253		スプリングヒルオー	ラベリング ET	1,881	128,170	1,739	47	-0.18	148	-0.04	59	0.03	36	38	0	66	83	-0.20	-0.12	1.26	0.78	0.11	0.29	1.31	99	35	ランツ	セルシアス		
5	N	GH	JP3H53008	サンディバール	ブルーランド ET	1,880	123,340	1,757	35	-0.31	147	-0.07	42	-0.15	22	24	100	24	70	1.56	1.31	1.95	2.86	1.44	2.11	1.91	102	24	BW マージャル	コンペンサー		
6	GH	JP3H52585		ライズランド	ヒルトン ET	1,809	141,263	2,031	36	-0.40	171	-0.06	54	-0.11	54	57	12	70	86	0.64	1.00	0.99	2.02	0.34	1.04	0.56	0.72	100	27	ハージェル	マンフレッド	
7	N	TAIC	JP4H52583	CE シヤルネス	ET	1,792	109,431	1,435	41	-0.13	129	0.04	46	0.00	19	22	100	22	71	1.30	0.99	2.02	2.36	1.04	1.51	0.00	102	29	BW マージャル	マンフレッド		
8	GH	JP3H51821		リルレーク	マージェ	プロスト ET	1,754	105,250	1,420	41	-0.13	120	-0.04	39	-0.07	57	73	3	175	91	0.39	0.74	0.04	0.36	1.24	0.89	0.35	102	38	マージェ	ベル エルトン	
9	GH	JP3H52078		ヘンカサン	トップ	ドリム ET	1,750	149,183	2,246	40	-0.43	172	-0.24	52	-0.20	31	33	3	66	83	-0.69	-0.18	0.33	0.57	0.68	0.44	0.42	100	36	テスク	テリ	
10	N	LIAJ	JP5H52766	ビザロン	バロン	ハッシュ	E-ET	1,690	146,096	2,152	52	-0.28	158	-0.29	48	-0.21	43	49	45	49	82	0.22	0.31	0.15	-0.05	0.66	0.44	0.00	100	27	ハージェル	バロン
11	TAIC	JP4H52353		ミスター	サリ	オリ	1,681	102,228	1,305	39	-0.10	122	0.09	45	0.03	39	41	5	74	84	0.83	0.93	1.23	0.59	0.81	1.01	0.48	99	28	エマソン	フアタル	
12	N	共育	JP0H52885	オムラ	イケメン	ダンディ	ET	1,677	86,075	1,081	25	-0.17	112	0.20	41	0.07	29	32	100	32	77	0.90	1.02	1.67	1.67	1.54	1.68	0.00	102	36	ターナム	リドルフ
13	GH	JP3H52254		レガングレスト	BE	ランツ	デニス ET	1,672	75,616	823	42	0.12	89	0.19	46	0.22	45	57	0	110	88	0.92	0.40	1.46	1.20	0.43	0.84	0.57	100	34	ランツ	フアタル
14	GH	JP3H52304		レガングレスト	ランツ	ドミトリ	ET	1,668	99,833	1,418	21	-0.34	127	0.03	47	0.02	39	47	2	92	86	0.51	0.53	0.79	1.79	0.96	1.18	0.72	101	35	ランツ	ベルウッド
15	LIAJ	JP5H51940		アルタジエン	マンフレッド	ノボド ET	1,653	101,441	1,400	25	-0.29	128	0.06	43	-0.02	53	66	5	146	90	0.42	0.91	0.34	0.18	1.25	1.16	0.25	102	37	マンフレッド	リュウク フタゴ	
16	共育	JP0H52760		JHG	マージャル	アルズ	プロド ET	1,649	93,498	1,222	35	-0.12	112	0.05	48	0.10	42	50	48	51	83	0.57	0.28	0.70	0.54	0.71	0.84	0.00	100	31	R	マージャル
17	TAIC	JP4H52216		アヒツチ	ランババ	アヒツチ	ET	1,631	135,392	1,842	44	-0.25	162	0.01	48	-0.11	46	49	8	89	86	-1.06	-0.07	0.57	-0.17	0.28	0.16	1.51	99	35	ランツ	ベルウッド
18	GH	JP3H52371		HHG	ホツゾツト	ET	1,610	100,347	1,449	40	-0.15	107	-0.21	38	-0.09	50	56	0	104	88	0.94	0.85	1.21	0.76	0.88	1.14	0.28	103	38	ウインチエスター	ルーク	
19	GH	JP3H52774		フアオーラ	サミ	ソーサ ET	1,601	99,865	1,433	23	-0.32	123	-0.02	46	0.00	35	43	16	43	81	1.12	0.52	0.95	0.86	0.83	1.28	0.86	102	29	フレット	アムル	
20	LIAJ	JP5H52630		キングランツ	オックスフォード	ET	1,599	117,908	1,607	43	-0.18	136	-0.04	43	-0.09	47	51	10	62	84	0.90	0.14	0.98	0.73	0.96	1.11	0.61	100	28	ハージェル	フアタル	
21	GH	JP3H51853		サンディバール	バレット	ET	1,597	107,397	1,409	35	-0.19	133	0.10	46	0.01	43	49	2	114	88	1.24	-0.25	1.52	1.24	0.70	1.02	0.69	102	38	アムル	ベルウッド	
22	NLBC	JP5H52223		ホト	オミオ	オミオ	ET	1,563	89,915	1,195	41	-0.04	98	-0.07	30	-0.09	42	45	7	54	83	-0.09	0.43	0.97	0.23	1.72	1.33	0.77	101	41	アデリダス	ジュラ
23	NLBC	JP5H52411		HMU	オミオ	ジュロ	ブレッド	1,548	125,199	1,832	37	-0.32	145	-0.16	50	-0.08	27	27	15	32	76	-0.40	0.21	0.41	0.92	0.22	0.42	0.00	100	29	フレット	テスク
24	LIAJ	JP5H52625		ロンランド	ユダ	ジェイルバド	ET	1,545	103,971	1,370	43	-0.08	118	-0.02	42	-0.02	34	39	10	48	81	0.19	-0.30	0.63	0.32	0.76	0.50	0.00	101	27	R	マージャル
25	GH	JP3H52473		オービー	クリス ET	1,523	135,799	1,991	45	-0.29	152	-0.23	46	-0.18	23	24	8	37	76	-0.04	-0.15	0.28	0.71	0.34	0.10	0.00	100	25	アジソン	ウインチエスター		
26	TAIC	JP4H51368		ハッピークロス	バート	アーク ET	1,520	109,005	1,581	43	-0.17	116	-0.23	44	-0.07	3481	6214	48	6677	99	-0.07	0.09	1.10	0.34	0.51	0.55	0.90	99	61	バロン	マスコット	
27	GH	JP3H03479		ミルケン	ジェスロ ET	1,513	78,883	1,105	31	-0.12	88	-0.10	26	-0.10	7015	14419	20	20173	99	1.54	0.80	1.48	2.10	1.98	1.95	0.54	102	57	ジュラ	エアロスター		
28	GH	JP3H52346		ミルケン	ジェスロ	ET	1,510	102,971	1,362	40	-0.11	119	0.00	46	0.02	46	52	4	85	86	0.67	-0.14	1.56	2.01	0.24	0.72	1.57	99	35	ランツ	ベルウッド	
29	GH	JP3H51825		テスクホム	マージェ	トレノ ET	1,491	110,164	1,641	31	-0.32	127	-0.17	40	-0.13	36	40	5	88	85	0.16	0.54	1.29	0.85	0.86	0.99	0.55	101	39	マージェ	マンデル	
30	GH	JP3H52603		クリュー	BMM	ダンディ ET	1,478	84,969	1,188	27	-0.19	100	-0.04	31	-0.07	37	39	0	43	80	1.36	1.35	1.64	1.33	1.34	1.74	0.76	103	29	BW	マージャル	
31	GH	JP3H52799		ウオー	ランガイ	シー	バドソン ET	1,452	112,777	1,741	20	-0.46	137	-0.16	41	-0.15	31	33	55	33	78	0.66	0.26	1.43	1.07	0.87	1.21	0.00	101	29	R	マージャル
33	NLBC	JP5H52244		HMU	オミオ	ラアノディ	1,452	105,026	1,490	39	-0.17	116	-0.15	40	-0.08	54	63	6	82	87	0.23	0.90	0.78	0.36	0.48	0.61	1.65	100	32	エマソン	リドルフ	
34	TAIC	JP4H52558		サリ	RCA	オージェン	ET	1,448	67,060	880	12	-0.23	92	0.17	39	0.12	53	58	9	73	86	-0.04	0.38	0.59	0.30	1.18	1.06	0.93	103	30	R	マージャル
35	GH	JP3H52276		サンディバール	ビッグ	ガイ ET	1,446	86,944	1,157	29	-0.16	106	0.05	32	-0.06	37	39	3	70	83	0.95	0.37	0.90	1.67	1.05	1.19	0.69	102	34	アロン	マージェ	
35	GH	JP3H52596		レー	ガンダラ	ダイオン ET	1,441	81,424	1,133	22	-0.22	100	0.01	30	-0.07	26	29	45	29	75	1.41	1.38	2.08	2.18	1.46	2.06	1.03	102	26	BW	マージャル	
37	NLBC	JP5H52089		マラン	ホクト	ベティ	ローマン ET	1,441	120,551	1,802	30	-0.38	142	-0.16	42	-0.16	40	43	0	80	85	0.82	0.30	1.22	1.11	0.27	0.62	0.64	101	35	アロン	ベルウッド
37	NLBC	JP5H51805		RCA	アルカディア	1,430	77,249	978	45	0.09	79	-0.08	40	0.09	34	36	6	81	84	-0.32	0.23	0.12	-1.71	0.43	0.09	0.55	102	37	ウインチエスター	セルシアス		
38	GH	JP3H52602		ジェアラ	マージャル	ラマー ET	1,412	116,554	1,654	45	-0.17	127	-0.18	32	-0.22	45	53	23	64	84	0.40	0.73	1.00	0.93	0.96	0.98	0.00	101	28	BW	マージャル	
39	GH	JP3H52323		ゴルドンオークス	アラン ET	1,398	82,783	1,174	26	-0.19	96	-0.07	36	-0.02	42	50	4	80	86	0.28	0.62	1.52	0.28	0.83	0.91	0.54	101	35	アロン	バロン		
40	LIAJ	JP5H52816		スタント	ス	スタンダード ET	1,397	74,066	879	49	0.18	73	-0.04	29	0.01	48	52	40	52	83	0.89	0.52	2.03	0.74	0.96	1.25	2.44	102	30	イクウアア	リドルフ	

上記以外のGH種雄牛

41	GH	JP3H51870		オールドタウン	ウインチエスター	バロン ET	1,379	101,105	1,286	61	0.14	100	-0.14	32	-0.10	48	52	8	103	87	0.64	0.43	1.01	-0.10	0.43	0.66	0.82	101	37	ウインチエスター	ルーク
42	GH	JP3H52282		ハンマーク	エマソン	アブナー ET	1,350	77,908	1,163	25	-0.20	86	-0.17	34	-0.03	47	50	4	101	87	-0.07	0.62	0.26	-0.07	1.03	0.73	0.68	101	30	エマソン	ウインチエスター
43	GH	JP3H52689		ジェアラ	ウエイ	トルレイ ET	1,348	74,010	965	29	-0.08	88	0.05	40	0.10	35	41	56	41	80	1.01	0.29	1.31	2.01	0.37	0.93	0.97	100	29	フレット	フォーメーション
44	GH	JP3H52302		デイゴ	ジャロッド ET	1,344	100,120	1,250	64	0.18	97	-0.13	29	-0.12	38	43	0	64	84	1.19	-0.05	1.49	1.62	0.56	0.99	1.29	100	33	コンペンサー	ベルウッド	
48	GH	JP3H52058		レガングレスト	ビー	ミック ET	1,268	111,395	1,642	28	-0.35	133	-0.11	38	-0.15	48	59	2	136	89	0.51	0.64	0.79								