

SIRE DIRECTORY

SIRE

サイア

11

平成19年11月20日号
2007 November
Vol.367

JP3H51676 タイタニック	2	JP3H51853 バレット/JP3H52473 クリス/ JP3H52774 ソーサ	10
JP3H52078 トップドリーム/ JP3H52304 ドミトリー	3	JP3H52799 ハドソン/JP3H51825 トレビノ/ JP3H52689 トールレイト	11
JP3H52485 アルフォンソ/JP3H52254 デニス/ JP3H51821 フロスト	4	JP3H52276 ビツクガイ/JP3H52323 アラン/ JP3H52282 アブナー	12
JP3H52585 ヒルトン	5	JP3H52844 デイラン/JP3H52596 ダイオン/	13
JP3H52972 サマセット/JP3H52833 ドーギー/ JP3H52371 ホットショット	6	JP3H52603 ダンデイ/ JP0H52760 フロイド/JP0H52885 イケメンダンデイ	14
JP3H03479 ジェスロ	7	形質別順位	15
JP3H53008 ブルーブラッド	8	2007-IV(11月)種雄牛評価成績	16



Hazama
ホルスタインマカシ社

JP3H53008 ブルーブラッドの娘
ロメオ ブルーブラッド ハイランド
広島県/滝奥 拓二郎氏 所有 母の父/ディクシーリー ブロツク ET



社団法人
ジェネティクス北海道
GENETICS HOKKAIDO assoc.

〒060-0004 札幌市中央区北4条西1丁目1番地 北農ビル13F
【業務部】TEL(011)242-9645 【改良部】乳牛改良課(011)242-9646
FAX(011)242-9651 肉牛改良課(011)242-9647

●道央北事業所…TEL(0166)57-6111 FAX(0166)57-6113 ●十勝北見事業所(北見駐在)…TEL(0157)47-2946 FAX(0157)47-2950
●十勝北見事業所…TEL(0156)62-2158 FAX(0156)62-2150 ●十勝清水種雄牛センター…TEL(0156)62-2158 FAX(0156)62-2150
●道東事業所…TEL(0153)72-4554 FAX(0153)72-1325 ●十勝清水種雄牛センター中継簿分庫…TEL(0153)72-4554 FAX(0153)72-1325
●広域事業所…TEL(011)375-4395 FAX(011)375-2330 ●道央種雄牛センター…TEL(011)375-3939 FAX(011)375-2330

<http://www.genetics-hokkaido.ne.jp>



JP3H51676

CARROUSEL-US TITANIC ET

登録番号/51676 平成10年5月4日生

NTP No. 1

キャロゼルアス タイタニック ET TL/CV

娘牛



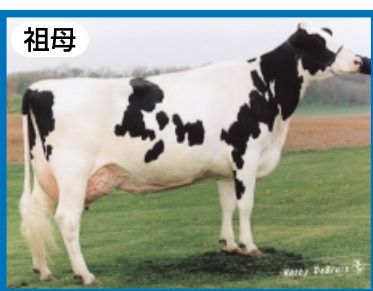
HOLSTEIN MAGAZINE

(左より)
バルト タイタニック ジェット
福岡県/大原 登氏 所有
母の父/マークウエル ジェット リージェント ET

ハイシヤイン メーブル タイタニック エーカーズ
真狩村/山崎 亮氏 所有
母の父/マラトーン マスコット アテイダス ET

ストーンリバー リンダ タイタニック トリニティ
豊富町/石川 岳志氏 所有
母の父/マランダ ローリン ET

ブランコ タイタニック クロス
広島県/和田 慎吾氏 所有
母の父/250 ファアール



祖母

ジェフリーウエイ マスコット チーナ ET

総合指数

+2,119

乳代効果

+130,116円

決定得点 +0.94

乳用強健性 +1.66 乳器 +1.08

体貌と骨格 +0.48 肢蹄 -0.74

頭数/牛群 299/239 (93R%)

娘牛平均成績 M 10,696kg 記録数 734

F 441kg 4.15% 決定得点

SNF 951kg 8.89% 79.7

P 357kg 3.35%

コメント

●2ndクロップで総合指数全国No.1

●初回成績 (H15.8) 公表より、18回中13回総合指数 全国No.1

●高能力 (乳成分率オールプラス)

乳脂量 +68kg +0.07% 乳蛋白質量 +56kg +0.03% 無脂固形分量 +148kg +0.05%

全国 No.2 No.6 No.2 No.8 No.16 No.10

●マスコット コーキー × ルーク × マスコット ×

チーフ マーク

血統

S: ウェルズ マスコット コーキー ET

D: ジェフリーウエイ ルーク トリニティ ET VG-88

2-02 2 365 M13.681 F509 3.7% P453 3.3%

MGS: ノリールーク クレイタス ルーク フタゴ

MGD: ジェフリーウエイ マスコット チーナ ET EX-91 3E GMD DOM

EBV.M +1,638kg

F +68kg +0.07%

SNF +148kg +0.05%

P +56kg +0.03%

難産出現頻度 0.99% 分娩難易 98

初産記録数 9/181 気質 100

2産以降 55/6,265 搾乳性 100

在群期間99 (55%) 体細胞スコア 2.53

ファミリー

♀ジェフリーウエイ マスコット チーナ ET EX-91 (マスコット)

♀ジェフリーウエイ ルーク トリニティ ET (ルーク)

♂JP3H51676 キャロゼルアス タイタニック ET (マスコット コーキー)

♀ジェフリーウエイ ルーク トリポリ ET (ルーク)

♀ジェフリーウエイ フォーマット テイト ET (フォーメーション)

♀ジェフリーウエイ トランクウイル ET (コンビンガー)

♂JP3H52689 ジェフリーウエイ トーレルイト ET (プレート)

♀ジェフリーウエイ トピアリ ET (BW マーシャル)

♀ジェフリーウエイ マナツ テラ ET (マナツ)

形質	程度	-2	-1	0	+1	+2	程度	SBV
高さ	低い						高い	3.20
胸の幅	狭い						広い	2.35
体の深さ	浅い						深い	1.92
鋭角性	欠く						富む	2.95
尻の角度	坐骨高						坐骨低	2.05
座骨幅	狭い						広い	2.56
後肢側望	直飛						曲飛	1.49
後肢後望	寄る						平行	2.53
蹄の角度	小さい						大きい	0.17
前乳房の付着	弱い						強い	0.52
後乳房の高さ	低い						高い	2.61
後乳房の幅	狭い						広い	3.62
乳房の懸垂	弱い						強い	0.52
乳房の深さ	深い						浅い	0.24
前乳房の配置	外付						内付	0.96
後乳房の配置	外付						内付	2.08
前乳房の長さ	短い						長い	0.49
体貌と骨格	低い						高い	0.89
肢蹄	低い						高い	2.07
乳用強健性	低い						高い	3.44
乳器	低い						高い	2.98
決定得点	低い						高い	2.23

※SBVが2.0以上のものには網掛けを表示した。

JP3H52078

HENKESEEN TOP DOREAM ET

登録番号/52078 平成11年9月6日生

NTP No. 9

ヘンカシーントップドリーム ET TL/TV



娘牛



(左より) ビューティー トップ ドリーム (2産目) 帯広市/道端 宏明氏 所有 母の父/ケーイーデー シュラー ET



ヘンカシーン ヒラリー ホワイト メイソン ET

ファミリー

- ♀ヘンカシーン エム ヒラリー ET EX-94
♀ヘンカシーン コック ハナ ET EX-90 (ニツ)
♂JP3H51688 ヘンカシーン パンツ ET (マフダ)

血統

S: ライスクレスト テスク テリー
D: ヘンカシーン ヒラリー ホワイト メイソン ET EX-91
5-10 2 365 M23.302 F984 4.2% P3.3%

総合指数 +1,760

乳代効果 +143,896円

決定得点 +0.43
乳用強健性 +0.35 乳器 +0.67
体貌と骨格 -0.70 肢蹄 -0.18
頭数/牛群 30/29 (67R%)

EBV.M +2,224kg
F +42kg -0.41% 頭数/牛群 33/31 (83R%)
SNF +170kg -0.24%
P +51kg -0.20%

娘牛平均成績
M 11,309kg 記録数 76
F 421kg 3.72% 決定得点
SNF 973kg 8.6% 79.8
P 354kg 3.13%

難産出現頻度 0.44% 分娩難易 102
初産記録数 6/1,053 気質 101
2産以降 69/16,076 搾乳性 100
在群期間 100 (39%) 体細胞スコア 2.46

Table with columns: 形質, 程度, -2, -1, 0, +1, +2, 程度, SBV. Rows include 高さ, 胸の幅, 体の深さ, etc.

*平成10年 MOET 育種法実践モデル事業 *SBVが2.0以上のものには網掛けを表示した。

JP3H52304

REGANCREST LANTZ DMITRI ET

登録番号/52304 平成12年2月3日生

NTP No. 12

レーガンクレスト ランツ ドミトリー ET TL/TV

娘牛



ユーコン ランツ クレスト 左より (3産) (初産) 鹿兒島県/永田 修平氏 所有 母の父/ホナミ エム ビー ビー ベル オブ ウイング ET

ファミリー

- ♀スノーエス デリアス ターニ ET EX-95 (チーフ マーク)
♂スノーエス デリアス ターニ ET EX-94 (ブラックスター)
♂レーガンクレスト ベルウッド ダブネ ET VG-85 (ベルウッド)

血統

S: ライスクレスト ランツ ET
D: レーガンクレスト ベルウッド ダブネ ET VG-85 GMD DOM
2-00 2 365 M14.638 F524 3.6% P4.89 3.3%

総合指数 +1,712

乳代効果 +98,133円

決定得点 +1.17
乳用強健性 +0.79 乳器 +0.95
体貌と骨格 +0.48 肢蹄 +0.49
頭数/牛群 42/36 (72R%)

EBV.M +1,423kg
F +23kg -0.32%
SNF +127kg +0.03%
P +48kg +0.02%
頭数/牛群 47/39 (87R%)

娘牛平均成績
M 10,382kg 記録数 104
F 388kg 3.76% 決定得点
SNF 922kg 8.88% 80.2
P 346kg 3.34%

難産出現頻度 0.72% 分娩難易 99
初産記録数 6/359 気質 100
2産以降 89/12,850 搾乳性 100
在群期間 101 (39%) 体細胞スコア 2.57


Table with columns: 形質, 程度, -2, -1, 0, +1, +2, 程度, SBV. Rows include 高さ, 胸の幅, 体の深さ, etc.

*SBVが2.0以上のものには網掛けを表示した。

コメント
●好体型「デリア」ファミリー
乳蛋白質量 全国14位, 率 全国13位 (+0.02%)
●齊一性に富んだ娘牛はショウリングでも活躍
●ランツ x ベルウッド x ブラックスター x チーフ マーク

血統
S: ライスクレスト ランツ ET
D: レーガンクレスト ベルウッド ダブネ ET VG-85 GMD DOM

娘牛



カロリンビュー エアロビツグ パーマ
大樹町/太田 福司氏 所有
母の父/クオリテイ エアロスター ローン ET

ニューウェイパトロン アリー ET

母牛
YOSAWA

決定得点 +0.40	EBV.M +1,802kg	娘牛 M 10,661kg	記録数 90	難産出現頻度 0.57%	分娩難易 101
乳用強健性 +0.30 乳器 +0.81	F +46kg -0.22%	牛平均 F 409kg	3.85%	決定得点	初産記録数 0/166
体貌と骨格 -0.40 肢蹄 -0.34	SNF +155kg -0.02%	均成績 SNF 939kg	8.81%	79.3	2産以降 16/2,619
頭数/牛群 47/40 (74R%)	P +52kg -0.06%	成績 P 345kg	3.24%		在群期間 100(38%)
					体細胞スコア 2.70

JP3H52485 GOLDEN-OAKS ALFONZO ET NTP No. 7
登録番号/52485 平成12年11月12日生

ゴールデンオークス アルフォンゾ ET TL/TV

コメント

- 初回成績 (H18.2) 公表より連続8回 総合指数ベスト10入り
- 乳蛋白質量(全国7位) の高能力牛である
- 尻、後乳房の幅に富み、乳器の形状良好である
- アジソン × パトロン × エアロスター × メルワード

血統

S: エタゾン アジソン
D: ニューウェイパトロンアリー ET VG-87 GMD DOM
1-11 2 365 M16.076 F634 3.9% P530 3.3%
MGS: プラバントスター パトロン ET
MGD: ニューウェイエアロスターアリー ET VG-87 GMD DOM

形質	程度	-2	-1	0	+1	+2	程度	SBV
高さ	低い						高い	2.02
胸の幅	狭い						広い	1.10
体の深さ	浅い						深い	0.71
鋭角性	欠く						富む	0.44
尻の角度	坐骨高						坐骨低	1.32
座骨幅	狭い						広い	3.32
後肢側望	直飛						曲飛	0.92
後肢後望	寄る						平行	1.44
蹄の角度	小さい						大きい	0.70
前乳房の付着	弱い						強い	0.38
後乳房の高さ	低い						高い	0.33
後乳房の幅	狭い						広い	3.74
乳房の懸垂	弱い						強い	0.55
乳房の深さ	深い						浅い	0.35
前乳房の配置	外付						内付	4.24
後乳房の配置	外付						内付	3.15
前乳房の長さ	短い						長い	0.66
体貌と骨格	低い						高い	0.76
肢蹄	低い						高い	0.96
乳用強健性	低い						高い	0.61
乳器	低い						高い	2.23
決定得点	低い						高い	0.94

※SBVが2.0以上のものには網掛けを表示した。

娘牛



レーガングレスト BDE ドリムス

母牛
(左より)アルティメイト デニス マーク
別海町/鈴木 一石氏 所有 母の父/ラングエーカース マーク デュク ET
デンバー ジェル デニス
佐呂間町/穴戸 清則氏 所有 母の父/ウエルブルック ジェネラル エー ET
ハッピーワード デニス ハイブ
中標津町/福岡 昭憲氏 所有 母の父/ティエキーニズマナー マークスマン ET
ホワイトヒル ランツ マグネット B フタゴ
猿払村/佐藤 達雄氏 所有 母の父/ロニーブルック ホーバ マグネット ET
YS ジェイク デニス
北 村/瀬根 剛氏 所有 母の父/ティリコリブランク ジェイク ET

決定得点 +0.81	EBV.M +858kg	娘牛 M 10,290kg	記録数 125	難産出現頻度 0.63%	分娩難易 100
乳用強健性 +1.44 乳器 +0.40	F +41kg +0.10%	牛平均 F 422kg	4.13%	決定得点	初産記録数 1/97
体貌と骨格 +0.92 肢蹄 +0.36	SNF +92kg +0.19%	均成績 SNF 914kg	8.89%	79.9	2産以降 21/3,401
頭数/牛群 49/42 (74R%)	P +47kg +0.22%	成績 P 350kg	3.42%		在群期間 100(40%)
					体細胞スコア 3.12

JP3H52254 REGANCREST-BE LANZ DENIS ET NTP No. 14
登録番号/52254 平成12年2月11日生

レーガングレスト BE ランツ デニス ET TL/TV

コメント

- 好体型“デリア”ファミリーにプラス高乳成分率
- 乳成分率 オール プラス
乳脂率 +0.10% 無脂肪成分率 +0.19% 乳蛋白率 +0.22%
全国5位 全国2位 全国1位
- ランツ × ファアール × エルトン × メルワード

血統

S: ライスクレスト ランツ ET
D: レーガングレスト BDE ドリムス VG-88 GMD DOM
2-03 2 365 M17.282 F652 3.8% P569 3.3%
MGS: 250 ファアール
MGD: レーガングレスト エルトンテライト ET VG-89 GMD DOM

形質	程度	-2	-1	0	+1	+2	程度	SBV
高さ	低い						高い	2.09
胸の幅	狭い						広い	1.08
体の深さ	浅い						深い	1.53
鋭角性	欠く						富む	3.25
尻の角度	坐骨高						坐骨低	0.03
座骨幅	狭い						広い	1.54
後肢側望	直飛						曲飛	2.03
後肢後望	寄る						平行	2.52
蹄の角度	小さい						大きい	1.75
前乳房の付着	弱い						強い	0.29
後乳房の高さ	低い						高い	0.96
後乳房の幅	狭い						広い	3.45
乳房の懸垂	弱い						強い	2.82
乳房の深さ	深い						浅い	0.74
前乳房の配置	外付						内付	0.50
後乳房の配置	外付						内付	3.48
前乳房の長さ	短い						長い	1.18
体貌と骨格	低い						高い	1.73
肢蹄	低い						高い	1.00
乳用強健性	低い						高い	2.99
乳器	低い						高い	1.11
決定得点	低い						高い	1.92

※SBVが2.0以上のものには網掛けを表示した。

娘牛



サイテーション マーティ セルティ (2産)
浦幌町/森川 修氏 所有
母の父/ブラウンデル アパッチ ET

ノーリーレーク リードマン エース ET

祖母
Hazama

決定得点 +0.83	EBV.M +1,368kg	娘牛 M 10,673kg	記録数 201	難産出現頻度 0.39%	分娩難易 103
乳用強健性 -0.09 乳器 +1.17	F +40kg -0.12%	牛平均 F 413kg	3.89%	決定得点	初産記録数 6/1,386
体貌と骨格 +0.33 肢蹄 +0.60	SNF +116kg -0.04%	均成績 SNF 931kg	8.73%	80.0	2産以降 51/13,300
頭数/牛群 72/57 (79R%)	P +37kg -0.07%	成績 P 342kg	3.21%		在群期間 101(58%)
					体細胞スコア 2.84

JP3H51821 NORRIELAKE MARTY FROST ET NTP No. 15
登録番号/51821 平成10年11月24日生

ノーリーレーク マーティ フロスト ET TL/TV

コメント

- 平成16年8月 初回成績公表より12回中連続7回 総合指数 TOP10入り、今回15位
- 乳器+1.17 全国14位
- 抜群の乳器・肢蹄の改良効果を誇るマーティの息子牛
- マーティ × エルトン × リードマン × ネット ポーイ

血統

S: ライスクレスト マーティ ET
D: ノーリーレーク エルトン エラ ET EX-90 GMD DOM
4-09 3 365 M22.530 F846 3.8% P748 3.3%
MGS: エンブライズ ベル エルトン
MGD: ノーリーレーク リードマン エース ET EX-93 SE GMD DOM

形質	程度	-2	-1	0	+1	+2	程度	SBV
高さ	低い						高い	0.64
胸の幅	狭い						広い	0.35
体の深さ	浅い						深い	1.31
鋭角性	欠く						富む	0.48
尻の角度	坐骨高						坐骨低	1.87
座骨幅	狭い						広い	0.69
後肢側望	直飛						曲飛	1.40
後肢後望	寄る						平行	0.93
蹄の角度	小さい						大きい	0.35
前乳房の付着	弱い						強い	1.90
後乳房の高さ	低い						高い	0.58
後乳房の幅	狭い						広い	1.77
乳房の懸垂	弱い						強い	3.43
乳房の深さ	深い						浅い	2.62
前乳房の配置	外付						内付	2.81
後乳房の配置	外付						内付	2.42
前乳房の長さ	短い						長い	0.37
体貌と骨格	低い						高い	0.63
肢蹄	低い						高い	1.69
乳用強健性	低い						高い	0.18
乳器	低い						高い	3.22
決定得点	低い						高い	1.98

※SBVが2.0以上のものには網掛けを表示した。



JP3H52585

RICECREST HILTON ET

登録番号/52585 平成13年2月15日生

NTP No. 26

ライスクレスト ヒルトン ET TL/TV

娘牛



Hazama

(左より)スプリング ブライティア

別海町西春別/大内 敏光氏 所有 母の父/スパイクファーム マクリントック

アーチス ヒルトン モニター

岩手県/高橋 一雄氏 所有 母の父/メーブル ウード マーベリック ET

ジャリツチ ヒルトン マンフレッド

雄武町/中川 重美氏 所有 母の父/ディーティークイーンズマナー マークスマン ET

コメント

●母系は“サウスウインド ケイ”ファミリーの
高能力種雄牛

●肢蹄改良 全国10位(+0.97)

●ハーシエル × マンフレッド × ルーク × サウスウインド

血統

S: レクスボールド ルーク ハーシエル ET

D: ライスクレスト マンフレッド ミーガン ET VG-86 GMD DOM

4-8 2 365 M17.355 F568 3.3% P528 3.0%

MGS: ハーホー カビー マンフレッド ET

MGD: ライスクレスト ルーク ローレン ET EX-91.0 GMD DOM

6-6 2 365 M14.701 F527 3.6% P467 3.2%

EBV.M+1,757kg

F +27kg -0.40% 頭数/牛群 57/54

SNF +149kg -0.05% (87R%)

P +47kg -0.10%

難産出現頻度 0.9% 分娩難易 ---

初産記録数 1/28 気質 100

2産以降 14/1,631 搾乳性 100

在群期間100(36%) 体細胞スコア 2.73

ファミリー

♀ ライスクレスト サウスウインド ケイ ET (サウスウインド)

♂ H-3348 ライスクレスト ローガン ET (ルーク)

♂ ライスクレスト ランツ ET (ルーク)

♀ ライスクレスト ルーク ローレン ET (ルーク)

♀ ライスクレスト マンフレッド ミーガン ET (マンフレッド)

♂ JP3H52585 ライスクレスト ヒルトン ET (ハーシエル)

♀ ライスクレスト ルーク リーアン ET (ルーク)

♂ ライスクレスト マーフィー ET (マンフレッド)

♂ ライスクレスト ブレッド ET (ベルウッド)

♀ ライスクレスト ビーウッド プライアン ET (ベルウッド)

♀ サンディバレー マツティ ベチー ET (マティG)

♂ JP3H52276 サンディバレー ビッグ ガイ ET (アーロン)

♂ JP3H51853 サンディバレー パレット ET (アメル)

♀ サンディバレー プレッシング ET (コンビンサー)

♂ サンディバレー ボルトン ET (ハーシエル)

♂ JP3H53008 サンディバレー ブルーブラッド ET (BWマーシャル)

♂ ライスクレスト マーシャル ET (マンデル)



母牛

© Billy Heath

ライスクレスト マンフレッド ミーガン ET

総合指数

+1,581

乳代効果

+117,111円

決定得点 +0.54

乳用強健性 +0.58 乳器 +0.14

体貌と骨格 +0.66 肢蹄 +0.97

頭数/牛群 53/52 (75R%)

娘牛平均成績 M 10,887kg 記録数 90

F 406kg 3.75% 決定得点

SNF 959kg 8.82% 79.3

P 351kg 3.25%

形質	程度	-2	-1	0	+1	+2	程度	SBV
高さ	低い						高い	1.34
胸の幅	狭い						広い	1.33
体の深さ	浅い						深い	1.65
鋭角性	欠く						富む	1.14
尻の角度	坐骨高						坐骨低	0.09
座骨幅	狭い						広い	1.34
後肢側望	直飛						曲飛	1.60
後肢後望	寄る						平行	1.90
蹄の角度	小さい						大きい	2.76
前乳房の付着	弱い						強い	1.54
後乳房の高さ	低い						高い	1.08
後乳房の幅	狭い						広い	2.24
乳房の懸垂	弱い						強い	2.21
乳房の深さ	深い						浅い	0.53
前乳房の配置	外付						内付	0.25
後乳房の配置	外付						内付	0.58
前乳房の長さ	短い						長い	1.51
体貌と骨格	低い						高い	1.24
肢蹄	低い						高い	2.73
乳用強健性	低い						高い	1.20
乳器	低い						高い	0.38
決定得点	低い						高い	1.28

※SBVが2.0以上のものには網掛けを表示した。

娘牛



母牛



カラミテイ サマセット クリエーション
音更町/高橋 和成氏 所有
母の父/マラトーン マスコット アティダス ET

タンパーク サンシャイン ランツ ET

決定得点 +1.25	EBV.M +1,453kg	娘牛 M 10,780kg	記録数 50	難産出現頻度 0.61%	分娩難易 ---
乳用強健性 +1.44 乳器 +0.92	F +43kg -0.12%	F 425kg	3.93%	決定得点	初産記録数 0/3
体貌と骨格 +0.33 肢蹄 +1.34	SNF +129kg +0.02%	SNF 958kg	8.88%	78.8	2産以降 1/161
頭数/牛群 47/43 (73R%)	P +39kg -0.08%	P 350kg	3.24%		在群期間 99(31%)
					体細胞スコア 2.69

JP3H52972 LYNNCREST BWM SOMERSET ET **NTP No. 19**
登録番号/52972 平成14年1月17日生

リンクレスト BWM サマセット ET TL/TV

コメント

- 娘牛は肢蹄(全国2位)・乳用強健性に富んだ好体型牛である。
- BW マーシャル × ランツ × エルトン × ライアン

血統

S: マラソン BW マーシャル ET
D: タンパーク サンシャイン ランツ ET VG-88 GMD
4-02 2 365 M18,738 F663 3.5% P622 3.3%
MGS: ライス Crest ランツ ET
MGD: ファイアゾーン エルトン シャイン VG-87 GMD DOM
1-11 2 305 M14,393 F557 3.9% P533 3.7%

形質	程度	-2	-1	0	+1	+2	程度	SBV
高さ	低い						高い	1.81
胸の幅	狭い						広い	1.59
体の深さ	浅い						深い	2.71
鋭角性	欠く						重む	3.25
尻の角度	坐骨高						坐骨低	0.94
座骨幅	狭い						広い	0.21
後肢側望	直飛						曲飛	0.29
後肢後望	寄る						平行	2.49
蹄の角度	小さい						大きい	3.39
前乳房の付着	弱い						強い	1.05
後乳房の高さ	低い						高い	2.39
後乳房の幅	狭い						広い	2.38
乳房の懸垂	弱い						強い	3.34
乳房の深さ	深い						浅い	0.19
前乳房の配置	外付						内付	1.35
後乳房の配置	外付						内付	2.47
前乳房の長さ	短い						長い	0.28
体貌と骨格	低い						高い	0.61
肢蹄	低い						高い	3.75
乳用強健性	低い						高い	2.99
乳器	低い						高い	2.52
決定得点	低い						高い	2.98

※SBVが2.0以上のものには網掛けを表示した。

娘牛



母牛



(左より)コマンダー ドリーン マンディ
本別町/金子 隆氏 所有 母の父/オービー コスモ ET
ピンキー ドリーン リンカーン
本別町/福地 克也氏 所有
母の父/ハイサイト シーエツチエル リンカーン ET

ファアオーラ グレンワード ドリーン ET

決定得点 +0.94	EBV.M +2,005kg	娘牛 M 10,825kg	記録数 69	難産出現頻度 1.12%	分娩難易 ---
乳用強健性 +1.72 乳器 +0.41	F +50kg -0.25%	F 407kg	3.76%	決定得点	初産記録数 1/4
体貌と骨格 +1.09 肢蹄 +0.84	SNF +155kg -0.20%	SNF 938kg	8.66%	78.6	2産以降 1/174
頭数/牛群 62/57 (76R%)	P +44kg -0.20%	P 338kg	3.13%		在群期間 100(31%)
					体細胞スコア 2.02

JP3H52833 FARNEAR-TBR DOREEN DOUGIE **NTP No. 20**
登録番号/52833 平成13年12月12日生

ファアオーラティービーアールドリーンドーギー TL/TV

コメント

- 母系は“デリア”ファミリーの中でも最も注目されている“デビージョー”が祖母である。
- 乳用強健性および体貌と骨格に優れた、肢蹄良好な牛である。
- 乳量・乳脂量 全国9位、乳代効果 全国10位、無脂固形分量 全国11位の高性能牛である。
- BW マーシャル × グレンワード × バトロ × リードマン

血統

S: マラソン BW マーシャル ET
D: ファアオーラ グレンワード ドリーン ET VG-89
2-06 2 365 M16,429 F629 3.8% P551 3.4%
MGS: マービル オスカー グレンワード ET
MGD: レーガングレスト デビージョー ET EX-92
5-04 2 365 M20,457 F856 4.2% P652 3.2%

形質	程度	-2	-1	0	+1	+2	程度	SBV
高さ	低い						高い	1.46
胸の幅	狭い						広い	0.43
体の深さ	浅い						深い	2.09
鋭角性	欠く						重む	3.37
尻の角度	坐骨高						坐骨低	1.02
座骨幅	狭い						広い	0.49
後肢側望	直飛						曲飛	1.11
後肢後望	寄る						平行	1.55
蹄の角度	小さい						大きい	0.72
前乳房の付着	弱い						強い	0.93
後乳房の高さ	低い						高い	1.54
後乳房の幅	狭い						広い	3.10
乳房の懸垂	弱い						強い	2.53
乳房の深さ	深い						浅い	0.85
前乳房の配置	外付						内付	0.28
後乳房の配置	外付						内付	1.32
前乳房の長さ	短い						長い	1.20
体貌と骨格	低い						高い	2.05
肢蹄	低い						高い	2.35
乳用強健性	低い						高い	3.57
乳器	低い						高い	1.11
決定得点	低い						高い	2.23

※SBVが2.0以上のものには網掛けを表示した。

娘牛



母牛



(左より)クラウン ホットシヨット ビー フタゴ
上湧別町/関口 哲治氏 所有 母の父/ラリーナ ウインドスター ET
ホワイトパーチ ホット ケーキ
千歳市/黒澤 牧場 所有 母の父/マーラ レオ ET
HHG ホープ
上湧別町/千葉 紘一氏 所有
母の父/ティティークインスマナー マークスマン ET
ピレツジヒル 13 コーケン ミックス シヨット
熊本県/村岡 良純氏 所有
母の父/ルツツメドース ビースター ミックス ET

マークウエル ルーク ラブチャール ET

決定得点 +1.10	EBV.M +1,354kg	娘牛 M 10,752kg	記録数 119	難産出現頻度 0.33%	分娩難易 101
乳用強健性 +1.15 乳器 +0.84	F +36kg -0.16%	F 417kg	3.93%	決定得点	初産記録数 5/458
体貌と骨格 +0.91 肢蹄 +0.82	SNF +100kg -0.20%	SNF 934kg	8.7%	80.2	2産以降 22/7,628
頭数/牛群 53/50 (76R%)	P +37kg -0.07%	P 351kg	3.28%		在群期間 103(43%)
					体細胞スコア 2.70

JP3H52371 HHG HOTSHOT ET **NTP No. 29**
登録番号/52371 平成12年5月20日生

HHG ホットシヨット ET TL/TV

コメント

- ショウカウファミリー“マークウエル”からのウインチエスター息子牛
- 理想的な肢蹄、好乳器を誇る高性能種雄牛
- ウインチエスター × ルーク × ブラックスター × チーフ マーク

血統

S: レディースマナー ウインチエスター ET
D: マークウエル ルーク ラブチャール ET
EX-92 3E GMD DOM
5-06 2 365 M11,782 F748 4.2% P592 3.3%
MGS: ノーレック クレイタス ルーク フタゴ
MGD: マークウエル ビースター イーレイブ ET
EX-95 3E GMD DOM

形質	程度	-2	-1	0	+1	+2	程度	SBV
高さ	低い						高い	1.41
胸の幅	狭い						広い	0.34
体の深さ	浅い						深い	0.94
鋭角性	欠く						重む	2.23
尻の角度	坐骨高						坐骨低	0.13
座骨幅	狭い						広い	0.91
後肢側望	直飛						曲飛	0.83
後肢後望	寄る						平行	1.33
蹄の角度	小さい						大きい	0.41
前乳房の付着	弱い						強い	1.89
後乳房の高さ	低い						高い	2.13
後乳房の幅	狭い						広い	0.64
乳房の懸垂	弱い						強い	1.64
乳房の深さ	深い						浅い	2.35
前乳房の配置	外付						内付	0.18
後乳房の配置	外付						内付	2.18
前乳房の長さ	短い						長い	0.84
体貌と骨格	低い						高い	1.72
肢蹄	低い						高い	2.31
乳用強健性	低い						高い	2.39
乳器	低い						高い	2.32
決定得点	低い						高い	2.61

※SBVが2.0以上のものには網掛けを表示した。



JP3H03479

ROYLANE JETHRO ET

登録番号/51116 平成8年5月1日生

NTP No. 33

ロイレーン ジェスロ ET TL/TV

娘牛



HOLSTEIN MAGAZINE

(左から)

GET-K ベイビット レガー

清水町/橋本 和博 氏 所有
母の父/ルツツメドース アールエル メリット ET

EX獲得 第2号

リーモコ コンケスト サベージ

帯広市/小森 晴貴 氏 所有
母の父/シエードイーレンシー サベージ ET

EX獲得 第1号

マウントエース ロイレーン カイト

別海町/安部 克寿 氏 所有
母の父/レーガンクレスト エルトン ダーハム ET

コメント

●2nd クロップで乳器 全国NO.1!!
決定得点 全国NO.4!!

●2nd クロップ成績(H17.2)公表より連続9回
決定得点&乳器 全国NO.1

●ジユラー × エアロスター × チーフマーク × ボバ

総合指数

+1,499

乳代効果

+75,239円

決定得点 +1.92

乳用強健性 +1.49 乳器 +1.95

体貌と骨格 +1.55 肢蹄 +0.77

頭数/牛群 5,733/3,757(99R%)

娘牛平均成績 M 10,768kg 記録数 26,756

F 400kg 3.74% 決定得点

SNF 941kg 8.75% 80.7

P 345kg 3.21%

血統

S : ケーイーデー ジユラー ET

D : ファーデル エアロスター ベイビット ET

EX-90 GMD DOM

3-02 2 365 M18.661 F722 3.9% P600 3.2%

MGS : マダフスカ エアロスター

MGD : ファーデル マーク バービー

EX-90 2E GMD DOM

4-02 M14.474 F655 4.5% P503 3.5%

EBV.M+1,086kg

F +30kg -0.12%

SNF +86kg -0.10%

P +26kg -0.10%

難産出現頻度 0.54% 分娩難易 101

初産記録数 35/2,482 気質 102

2産以降 289/57,827 搾乳性 100

在群期間 102(58%) 体細胞スコア 2.61

頭数/牛群

16,696/8,201

(99R%)

形質	程度	-2	-1	0	+1	+2	程度	SBV
高さ	低い						高い	2.35
胸の幅	狭い						広い	3.05
体の深さ	浅い						深い	2.96
鋭角性	欠く						富む	2.89
尻の角度	坐骨高						坐骨低	0.85
座骨幅	狭い						広い	0.66
後肢側望	直飛						曲飛	2.15
後肢後望	寄る						平行	1.38
蹄の角度	小さい						大きい	2.39
前乳房の付着	弱い						強い	3.87
後乳房の高さ	低い						高い	3.20
後乳房の幅	狭い						広い	2.55
乳房の懸垂	弱い						強い	1.06
乳房の深さ	深い						浅い	3.05
前乳頭の配置	外付						内付	3.44
後乳頭の配置	外付						内付	1.69
前乳頭の長さ	短い						長い	0.51
体貌と骨格	低い						高い	2.91
肢蹄	低い						高い	2.15
乳用強健性	低い						高い	3.10
乳器	低い						高い	5.36
決定得点	低い						高い	4.56

※SBVが2.0以上のものには網掛けを表示した。

母牛



サンデイバレー プレツシング ET

JP3H53008

SANDY-VA

登録番号/53008

サンデイバレー

コメント

- 母系は“サウスウンド ケイ”ファミリーの中でも好体型の子孫を多く生産している“ビーウッド ブライアン”の血統
- 決定得点 全国3位、肢蹄 全国7位、乳器 全国9位
- BW マーシャル × コンビンサー × ベルウッド × サウスウインド

血統

S : マラソン BW マーシャル ET

D : サンデイバレー プレツシング ET VG-88.0 GMD DOM
2-02 2 365 M18,579 F768 4.1% P628 3.4%

MGS : ワーデル コンビンサー ET

MGD : ライスクレストビーウッド ブライアン ET VG-88.0 GMD DOM
1-10 2 365 M18,040 F776 4.3% P614 3.4%

娘牛



(左より)

サウスヘブン クリスタル ブラッド メイシー

天塩町/南條 正隆氏 所有

母の父/レーガンクレスト プレリユード デル ET

ミスティカル ブルーブラッド カオス

本別町/内田 基一氏 所有

母の父/ケーダイ リードマン ランセ ET

カイン ブルツク ブルー

浜中町/鈴木名 翼氏 所有

母の父/ディクシーリー ルーテル ET

ス
本
母

ALLEY BLUEBLOOD ET

平成14年2月8日生

NTP No. **28**

ブルーブラッド

ET TL/TV

総合指数 **+1,563** 乳代効果 **+88,137円**

決定得点+1.96 頭数/牛群 50/42
 乳用強健性+1.89 乳器+1.35 (73R%)
 体貌と骨格+1.54 肢蹄+1.18

EBV.M+1,203kg 頭数/牛群 57/53
 F +25kg -0.22% (84R%)
 SNF +115kg +0.11%
 P +32kg -0.07%

娘牛平均成績
 M 10,470kg 記録数 57 難産出現頻度 1.91% 分娩難易 ---
 F 401kg 3.84% 決定得点 初産記録数 0/4 気質 99
 SNF 934kg 8.92% 80.4 2産以降 3/153 搾乳性 98
 P 342kg 3.27% 在群期間 102(33%) 体細胞スコア 2.35

形質	程度	-2	-1	0	+1	+2	程度	SBV
高さ	低い						高い	4.46
胸の幅	狭い						広い	3.29
体の深さ	浅い						深い	3.92
鋭角性	欠く						富む	3.77
尻の角度	坐骨高						坐骨低	0.04
座骨幅	狭い						広い	1.66
後肢側望	直飛						曲飛	0.94
後肢後望	寄る						平行	1.37
蹄の角度	小さい						大きい	2.95
前乳房の付着	弱い						強い	1.82
後乳房の高さ	低い						高い	3.06
後乳房の幅	狭い						広い	2.79
乳房の懸垂	弱い						強い	4.72
乳房の深さ	深い						浅い	2.78
前乳房の配置	外付						内付	0.86
前乳房の長さ	短						長	1.47
体貌と骨格	低い						高い	2.02
肢蹄	低い						高い	2.91
乳用強健性	低い						高い	3.31
乳器	低い						高い	3.92
決定得点	低い						高い	3.71
								4.65

※SBVが2.0以上のものには縦掛を表示した。

- ファミリー
- ♀ライスクレスト サウスウインド ケイ ET (サウスウインド)
 - ♂H-3348 ライスクレスト ローガン ET (ルーク)
 - ♂ライスクレスト ランツ ET (ルーク)
 - ♀ライスクレスト ルーク ローレン ET (ルーク)
 - ♀ライスクレスト マンフレッド ミーガン ET (マンフレッド)
 - ♂JP3H52585 ライスクレスト ヒルトン ET (ハーシエル)
 - ♀ライスクレスト ルーク リーアン ET (ルーク)
 - ♂ライスクレスト マーフィー ET (マンフレッド)
 - ♂ライスクレスト プレット ET (ベルワード)
 - ♀ライスクレスト ビーワード プライアン ET (ベルワード)
 - ♀サンデイバレー マツティ ベチー ET (マティ G)
 - ♂JP3H52276 サンデイバレー ビツグ ガイ ET (アーロン)
 - ♂JP3H51853 サンデイバレー パレット ET (アメル)
 - ♀サンデイバレー プレッシング ET (コンピンサー)
 - ♂サンデイバレー ボルトン ET (ハーシエル)
 - ♂JP3H53008 サンデイバレー ブルーブラッド ET (BWマーシャル)
 - ♂ライスクレスト マーシャル ET (マンデル)



HOLSTEIN MAGAZINE

パンキー ブルーブラッド ポーバ
 別町/金山 孝氏 所有
 の父/マラトーン マスコット アティダス ET

2 スタデイファーム ブルー サタン
 別海町/(有)別海町酪農研修牧場 所有
 母の父/プラント フィールド リードマン サタン

ロメオ ブルーブラッド ハイランド
 広島県/滝奥 拓二郎氏 所有
 母の父/テイクシーリー ブロック ET

娘牛



（左より）フェザン ラステイ バレット
 別海町興行/伊丸岡 忠重氏 所有 母の父/ルツツルツクビユウ ラステイ ET
マツチレス バレット クリーク
 鶴屋村機呂/阿部 守氏 所有 母の父/セルローパー アポロ スウィート フリンズ ET
メロディ バレット アバッチ
 標茶町/島貞 亨氏 所有 母の父/ブラウンデル アバッチ ET
シモウラファーム バレット ヒツボ
 新得町/下浦 雅光氏 所有 母の父/コナントエーカースジェーワイ ヒツボ ET
 ライスクリレスト ビーウッド ブライアン ET

母牛



決定得点 +1.06	EBV.M +1,316kg	娘牛 M 10,415kg 記録数 142	難産出現頻度 0.73%	分娩難易 100
乳用強健性 +1.33 乳器 +0.75	F +31kg -0.20%	F 395kg 3.81%	決定得点	気質 100
体貌と骨格 +1.09 肢蹄 -0.19	SNF +125kg +0.11% (90R%)	SNF 918kg 8.82%	80.1	2産以降 87/12,368 搾乳性 100
頭数/牛群 61/57 (78R%)	P +43kg +0.01%	P 340kg 3.27%		在群期間 101 (54%) 体細胞スコア 2.15

JP3H51853 SANDY-VALLEY BARRETT ET NTP No. 31
 登録番号/51853 平成11年1月9日生

サンデイバレー バレット ET TL/TV

コメント

- 母は“ケイ”ファミリーで最も体型評価の高い“ブライアン”
- 日本で注目！乳用性に富んだ好体型アメルの子牛
- 高いレベルで能力と体型のバランス良好
- アメル × ベルウッド × サウスウインド × ネット ボーイ

血統

S: アウトジョック チョイス アメル ET
 D: ライスクリレスト ビーウッド ブライアン ET
 VG-88 GMD DOM
 1-10 2 365 M18,040 F776 4.3% P614 3.4%
 MGS: メイズフィールド ベルウッド ET
 MGD: ライスクリレスト サウスウインド ケイ ET
 VG-87 GMD DOM

形質	程度	-2	-1	0	+1	+2	程度	SBV
高さ	低い						高い	1.24
胸の幅	狭い						広い	1.63
体の深さ	浅い						深い	1.39
鋭角性	欠く						含む	2.55
尻の角度	坐骨高						坐骨低	0.37
座骨幅	狭い						広い	0.19
後肢側望	直飛						曲飛	3.12
後肢後望	寄る						平行	1.10
蹄の角度	小さい						大きい	0.77
前乳房の付着	弱い						強い	0.43
後乳房の高さ	低い						高い	2.31
後乳房の幅	狭い						広い	1.47
乳房の懸垂	弱い						強い	1.97
乳房の深さ	深い						浅い	1.20
前乳房の配置	外付						内付	0.60
後乳房の配置	外付						内付	1.81
前乳房の長さ	短い						長い	0.45
体貌と骨格	低い						高い	2.05
肢蹄	低い						高い	0.53
乳用強健性	低い						高い	2.75
乳器	低い						高い	2.07
決定得点	低い						高い	2.51

※SBVが2.0以上のものには網掛けを表示した。

娘牛



フォーブス クリス デイロン
 土幌町/高橋 寿頭氏 所有
 母の父/ホナミ エム ビー ビー オフ ウイング ET

母牛



オービー ウィンチエスター ジェネル ET

決定得点 +0.10	EBV.M +1,933kg	娘牛 M 10,729kg 記録数 40	難産出現頻度 0%	分娩難易 ---
乳用強健性 +0.30 乳器 +0.33	F +46kg -0.27%	F 412kg 3.86%	決定得点	気質 100
体貌と骨格 +0.05 肢蹄 -0.16	SNF +147kg -0.22%	SNF 935kg 8.71%	78.3	2産以降 0/161 搾乳性 100
頭数/牛群 25/24 (63R%)	P +45kg -0.17%	P 340kg 3.17%		在群期間 100 (36%) 体細胞スコア 2.63

JP3H52473 O-BEE CHRIS ET NTP No. 32
 登録番号/52473 平成12年8月1日生

オービー クリス ET TL/TV

コメント

- “イゼベル”ファミリー × アジソンの高能力種雄牛
- 乳量 全国12位、乳代効果 全国13位、乳脂量・無脂固形分量 全国17位
- アジソン × ウィンチエスター × エルトン × メルウッド

血統

S: エタソン アジソン
 D: オービー ウィンチエスター ジェネル ET
 VG-86 GMD DOM
 2-00 2 365 M15,749 F568 3.6% P488 3.1%
 MGS: レディースマナー ウィンチエスター ET
 MGD: メイヤーメドーズ エル イゼベル ET
 EX-92 GMD DOM
 4-02 2 365 M15,913 F698 4.4% P560 3.5%

形質	程度	-2	-1	0	+1	+2	程度	SBV
高さ	低い						高い	1.22
胸の幅	狭い						広い	0.62
体の深さ	浅い						深い	1.03
鋭角性	欠く						含む	0.49
尻の角度	坐骨高						坐骨低	3.40
座骨幅	狭い						広い	0.63
後肢側望	直飛						曲飛	1.27
後肢後望	寄る						平行	1.41
蹄の角度	小さい						大きい	1.18
前乳房の付着	弱い						強い	0.03
後乳房の高さ	低い						高い	0.49
後乳房の幅	狭い						広い	1.26
乳房の懸垂	弱い						強い	0.69
乳房の深さ	深い						浅い	0.70
前乳房の配置	外付						内付	2.36
後乳房の配置	外付						内付	1.63
前乳房の長さ	短い						長い	0.71
体貌と骨格	低い						高い	0.08
肢蹄	低い						高い	0.45
乳用強健性	低い						高い	0.63
乳器	低い						高い	0.89
決定得点	低い						高い	0.24

※SBVが2.0以上のものには網掛けを表示した。

娘牛



レイブン ソーサ ミステイカル
 上土幌町/石川 幸治氏 所有
 母の父/マラトーン マスコット アディダス ET

母牛



ファーオーラ アメル エビーエジヨー サム

決定得点 +1.29	EBV.M +1,317kg	娘牛 M 10,350kg 記録数 71	難産出現頻度 0.86%	分娩難易 ---
乳用強健性 +1.02 乳器 +0.77	F +21kg -0.31%	F 394kg 3.83%	決定得点	気質 100
体貌と骨格 +1.23 肢蹄 +0.59	SNF +114kg -0.01%	SNF 916kg 8.85%	79.7	2産以降 1/114 搾乳性 100
頭数/牛群 46/37 (72R%)	P +42kg -0.01%	P 338kg 3.27%		在群期間 101 (37%) 体細胞スコア 2.83

JP3H52774 FAR-O-LA SAMMY SOSA ET NTP No. 34
 登録番号/52774 平成13年7月5日生

ファーオーラ サミー ソーサ ET TL/TV

コメント

- “デリア”ファミリー 祖母デビュー
- 決定得点 全国16位
- 体型&能力のバランス良好である
- プレット × アメル × パトロン × リードマン

血統

S: ライスクリレスト プレット ET
 D: ファーオーラ アメル エビーエジヨー サム
 VG-88 DOM
 5-3 2 365 M16,529 F616 3.7% P522 3.2%
 MGS: アウトジョック チョイス アメル ET
 MGD: レーガンクリレスト デビューエーエー ET
 EX-92 GMD DOM

形質	程度	-2	-1	0	+1	+2	程度	SBV
高さ	低い						高い	1.70
胸の幅	狭い						広い	0.66
体の深さ	浅い						深い	1.37
鋭角性	欠く						含む	1.42
尻の角度	坐骨高						坐骨低	1.70
座骨幅	狭い						広い	1.26
後肢側望	直飛						曲飛	0.86
後肢後望	寄る						平行	1.37
蹄の角度	小さい						大きい	0.21
前乳房の付着	弱い						強い	0.10
後乳房の高さ	低い						高い	1.61
後乳房の幅	狭い						広い	1.49
乳房の懸垂	弱い						強い	1.96
乳房の深さ	深い						浅い	0.70
前乳房の配置	外付						内付	1.33
後乳房の配置	外付						内付	2.16
前乳房の長さ	短い						長い	1.99
体貌と骨格	低い						高い	2.31
肢蹄	低い						高い	1.65
乳用強健性	低い						高い	2.12
乳器	低い						高い	2.12
決定得点	低い						高い	3.07

※SBVが2.0以上のものには網掛けを表示した。



娘牛

母牛

レクサス ハドソン ジェネラル B フタゴ

浜頓別町/鈴木 勇氏 所有

母の父/メルウッド メー アイコン ET

クラックホーム コムスター メモリー ET

決定得点 +1.17
 乳用強健性 +1.56 乳器 +0.77
 体貌と骨格 +0.79 肢蹄 +0.25
 頭数/牛群 38/35 (70R%)

EBV.M +1,742kg
 F +19kg -0.47%
 SNF +141kg -0.12% (82R%)
 P +43kg -0.13%

娘牛 M 10,229kg 記録数 47
 牛平均成績 F 385kg 3.78% 決定得点
 SNF 897kg 8.78% 79.6
 P 325kg 3.19%

難産出現頻度 0% 分娩難易 ---
 初産記録数 0/0 気質 101
 2産以降 0/138 搾乳性 99
 在群期間 100(34%) 体細胞スコア 2.61

JP3H52799 WAUREGAN-I C HUDSON ET NTP No. 35
 登録番号/52799 平成13年11月19日生

ウオーレーガンアイシー ハドソン ET TL/TV

コメント

- “ローリー シーク”ファミリーの好体型牛
- R マーシャル × ルドルフ × マンデル × レイダー

血統

- S: ライスクレスト マーシャル ET
- D: クラックホーム コムスター メモリー ET VG-87
- 2-2 2 365 M18,711 F766 4.0% P589 3.1%
- MGS: スタートモア ルドルフ ET
- MGD: コムスター ローレ マンデル ET VG-85

総合指数

+1,485

乳代効果

+110,549円

形質	程度	-2	-1	0	+1	+2	程度	SBV
高さ	低い						高い	1.69
胸の幅	狭い						広い	0.85
体の深さ	浅い						深い	1.84
鋭角性	欠く						冪む	2.20
尻の角度	坐骨高						坐骨低	1.16
座骨幅	狭い						広い	0.32
後肢側望	直飛						曲飛	0.91
後肢後望	寄る						平行	0.53
蹄の角度	小さい						大きい	0.09
前乳房の付着	弱い						強い	1.76
後乳房の高さ	低い						高い	1.06
後乳房の幅	狭い						広い	0.49
乳房の懸垂	弱い						強い	1.18
乳房の深さ	深い						浅い	0.91
前乳房の配置	外付						内付	1.13
後乳房の配置	外付						内付	0.58
前乳房の長さ	短い						長い	0.25
体貌と骨格	低い						高い	1.49
肢蹄	低い						高い	0.71
乳用強健性	低い						高い	3.23
乳器	低い						高い	2.10
決定得点	低い						高い	2.77

*SBVが2.0以上のものには網掛けを表示した。



娘牛

母牛

エルティートレビノ

上土幌町/根本 則男氏 所有

母の父/ウオーレーガン ジャンボリー ET

テスクホルム マンデル タイアラ ET

決定得点 +0.98
 乳用強健性 +1.22 乳器 +0.87
 体貌と骨格 +0.14 肢蹄 +0.48
 頭数/牛群 41/36 (72R%)

EBV.M +1,615kg
 F +31kg -0.30%
 SNF +124kg -0.18%
 P +38kg -0.14%

娘牛 M 10,744kg 記録数 95
 牛平均成績 F 421kg 3.94% 決定得点
 SNF 938kg 8.74% 80.2
 P 348kg 3.25%

難産出現頻度 0.57% 分娩難易 101
 初産記録数 26/1,700 気質 100
 2産以降 91/18,976 搾乳性 100
 在群期間 100(53%) 体細胞スコア 2.61

JP3H51825 TESK-HOLM MARTY TREVINO ET NTP No. 38
 登録番号/51825 平成10年12月17日生

テスクホーム マーティトレビノ ET TL/TV

コメント

- 母系は、高名な“エボニー”ファミリー極めて好乳器を誇る
- 能力、体型のバランスのとれた種雄牛
- マーティ × マンデル × バリアント ロッキー × ローテート

血統

- S: ライスクレスト マーティ ET
- D: テスクホルム マンデル タイアラ ET
- EX-90 GMD DOM
- 2-03 2 365 M14,161 F602 4.3% P490 3.5%
- MGS: ルツツメドーズ イー マンデル ET
- MGD: ロッキービューティー エボニーレサ ET VG-86 GMD DOM

総合指数

+1,461

乳代効果

+105,336円

形質	程度	-2	-1	0	+1	+2	程度	SBV
高さ	低い						高い	0.88
胸の幅	狭い						広い	0.08
体の深さ	浅い						深い	0.20
鋭角性	欠く						冪む	2.10
尻の角度	坐骨高						坐骨低	0.23
座骨幅	狭い						広い	1.06
後肢側望	直飛						曲飛	0.72
後肢後望	寄る						平行	2.15
蹄の角度	小さい						大きい	1.30
前乳房の付着	弱い						強い	2.60
後乳房の高さ	低い						高い	1.81
後乳房の幅	狭い						広い	2.92
乳房の懸垂	弱い						強い	1.08
乳房の深さ	深い						浅い	0.55
前乳房の配置	外付						内付	0.06
後乳房の配置	外付						内付	1.80
前乳房の長さ	短い						長い	1.34
体貌と骨格	低い						高い	0.27
肢蹄	低い						高い	1.33
乳用強健性	低い						高い	2.53
乳器	低い						高い	2.40
決定得点	低い						高い	2.32

*SBVが2.0以上のものには網掛けを表示した。



娘牛

母牛

ローヤルランド ファイナル プリンセス

大樹町/木村 博文氏 所有

母の父/パーワード プリンス バリアント

ジェフリーウェイ フォーマット テイト ET

決定得点 +0.75
 乳用強健性 +1.20 乳器 +0.32
 体貌と骨格 +0.92 肢蹄 +0.09
 頭数/牛群 41/39 (70R%)

EBV.M +1,044kg
 F +36kg -0.03%
 SNF +94kg +0.03%
 P +41kg +0.09%

娘牛 M 9,875kg 記録数 49
 牛平均成績 F 391kg 3.98% 決定得点
 SNF 872kg 8.81% 78.9
 P 328kg 3.32%

難産出現頻度 0.97% 分娩難易 ---
 初産記録数 0/1 気質 100
 2産以降 1/102 搾乳性 100
 在群期間 99(38%) 体細胞スコア 2.96

JP3H52689 JEFFREY-WAY TOLERATE ET NTP No. 41
 登録番号/52689 平成13年9月2日生

ジェフリーウェイ トールレイト ET TL/TV

コメント

- 2ndクロップで総合指数全国No.1 JP3H51676「タイタニック」と母系は同じ「マスコット チーナ」ファミリーで母系は4代連続 EX
- 母「フォーマット テイト」はEX93の好体型牛
- JP3H52774「サミー ソーサ」に次ぐ2頭目の能力・体型のバランスのとれた「プレット」の息子牛
- プレット × フォーマーション × ルーク × マスコット

血統

- S: ライスクレスト プレット ET
- D: ジェフリーウェイフォーマット テイト ET
- EX-93 GMD DOM
- 7-01 2 305 M15,735 F683 4.3% P480 3.1%
- MGS: シェパル エヌアイ エルム フォーマーション ET
- MGD: ジェフリーウェイエルクトリポリ ET EX-93 GMD DOM

総合指数

+1,417

乳代効果

+79,991円

形質	程度	-2	-1	0	+1	+2	程度	SBV
高さ	低い						高い	2.57
胸の幅	狭い						広い	2.70
体の深さ	浅い						深い	2.63
鋭角性	欠く						冪む	2.62
尻の角度	坐骨高						坐骨低	0.51
座骨幅	狭い						広い	1.03
後肢側望	直飛						曲飛	2.04
後肢後望	寄る						平行	1.32
蹄の角度	小さい						大きい	0.96
前乳房の付着	弱い						強い	0.26
後乳房の高さ	低い						高い	0.65
後乳房の幅	狭い						広い	0.62
乳房の懸垂	弱い						強い	0.62
乳房の深さ	深い						浅い	1.02
前乳房の配置	外付						内付	0.24
後乳房の配置	外付						内付	0.77
前乳房の長さ	短い						長い	0.91
体貌と骨格	低い						高い	1.73
肢蹄	低い						高い	0.24
乳用強健性	低い						高い	2.49
乳器	低い						高い	0.87
決定得点	低い						高い	1.77

*SBVが2.0以上のものには網掛けを表示した。

娘牛



祖母



(左より)アルカス フェーステッド ビッグ ガイ
美瑛町/丸山 政明氏 所有 母の父/フェーステッド サウスウインド ポー ET
WR リード ビッグ ガイ チョイス
豊頃町/棚 正彦氏 所有 母の父/ジエンバス リードマン マッチ ET
ナリタファーム アライアンス サンディ
根室市/成田 新一氏 所有 母の父/ルツツブルックビュー ラステイ ET
ライスクレスト ビーウッド ブライアン ET

決定得点 +1.20	EBV.M +1,105kg	娘牛 M 10,465kg	記録数 76	難産出現頻度 0.66%	分娩難易 101
乳用強健性 +0.88 乳器 +1.10	F +28kg -0.14%	F 412kg	3.96%	決定得点	気質 101
体貌と骨格 +0.93 肢蹄 +0.39	SNF +101kg +0.05% (84R%)	SNF 922kg	8.8%	80.5	2産以降 63/10,622 搾乳性 100
頭数/牛群 30/28 (66R%)	P +30kg -0.06%	P 337kg	3.22%		在群期間 101(39%) 体細胞スコア 2.51

JP3H52276 SANDY-VALLEY BIG GUY ET NTP No. 43
登録番号/52276 平成12年4月14日生

サンデイバレー ビッグガイ ET TL/TV

コメント

- 好体型アーロンの息子牛
- 尻台改良のスペシャリスト
- 体型改良効果抜群の2ndクロープ娘牛が各地区共進会で活躍中です。
- アーロン × マティエー G × ベルウッド × サウスウインド

血統

S: デイクシーリー アーロン ET
D: サンデイバレー マツティベチー ET VG-86 DOM
4-03 2 349 M14,960 F608 4,1% P491 3,3%
MGS: イーストビュー インフルエンス マティエー ジー
MGD: ライスクリスト ビーウッド ブライアン ET VG-88 GMD DOM

形質	程度	-2	-1	0	+1	+2	程度	SBV
高さ	低い						高い	2.86
胸の幅	狭い						広い	2.14
体の深さ	浅い						深い	1.21
鋭角性	欠く						重む	1.27
尻の角度	坐骨高						坐骨低	0.36
座骨幅	狭い						広い	1.41
後肢側望	直飛						曲飛	0.63
後肢後望	寄る						平行	0.98
蹄の角度	小さい						大きい	1.68
前乳房の付着	弱い						強い	2.20
後乳房の高さ	低い						高い	1.49
後乳房の幅	狭い						広い	2.39
乳房の懸垂	弱い						強い	2.75
乳房の深さ	深い						浅い	2.21
前乳房の配置	外付						内付	3.30
後乳房の配置	外付						内付	3.30
前乳房の長さ	短い						長い	0.32
体貌と骨格	低い						高い	1.74
肢蹄	低い						高い	1.10
乳用強健性	低い						高い	1.83
乳器	低い						高い	3.02
決定得点	低い						高い	2.85

※SBVが2.0以上のものには網掛けを表示した。

娘牛



祖母



(左より)CC アラン パトロン
南富良野町/鹿野 重博氏 所有 母の父/ウエルカム ブラックスター ラビツシユ ET
ブレイン ダッチランド アトム
豊富町/平野 正志氏 所有
母の父/ハイライト ミスター マーク シンダー ET
ノダファーム スナップ アラン チーフ
熊本県/野田 勝久氏 所有
母の父/ロンナン インハーンサー ブルク ET
クレーンヒル アラン オークス
鶴居村/橋村農場 所有
母の父/メーシエル エアロ マスター フタゴ
ニューウェイ パトロン アリー ET

決定得点 +0.90	EBV.M +1,125kg	娘牛 M 10,340kg	記録数 99	難産出現頻度 0.57%	分娩難易 101
乳用強健性 +1.52 乳器 +0.80	F +26kg -0.18%	F 404kg	3.91%	決定得点	気質 102
体貌と骨格 +0.25 肢蹄 +0.63	SNF +93kg -0.06%	SNF 910kg	8.79%	79.5	2産以降 12/2,415 搾乳性 100
頭数/牛群 44/36 (74R%)	P +36kg +0.00%	P 341kg	3.3%		在群期間 101(39%) 体細胞スコア 3.08

JP3H52323 GOLDEN-OAKS ALAN ET NTP No. 44
登録番号/52323 平成12年7月9日生

ゴールデンオークス アラン ET TL/TV

コメント

- トップインデックス カウファミリー “パトロン アリー” より
- 極めて鋭角性に富んだ好体型種雄牛
- アーロン × パトロン × エアロスター × メルウッド

血統

S: デイクシーリー アーロン ET
D: ニューウェイ パトロン アリー ET VG-87 GMD DOM
1-11 2 365 M16,076 F634 3.9% P530 3.3%
MGS: プラバント スター パトロン ET
MGD: ニューウェイ エアロスター アリー ET VG-87 GMD DOM

形質	程度	-2	-1	0	+1	+2	程度	SBV
高さ	低い						高い	0.54
胸の幅	狭い						広い	0.55
体の深さ	浅い						深い	0.23
鋭角性	欠く						重む	3.25
尻の角度	坐骨高						坐骨低	0.19
座骨幅	狭い						広い	0.57
後肢側望	直飛						曲飛	0.12
後肢後望	寄る						平行	2.86
蹄の角度	小さい						大きい	0.68
前乳房の付着	弱い						強い	0.14
後乳房の高さ	低い						高い	2.70
後乳房の幅	狭い						広い	1.10
乳房の懸垂	弱い						強い	2.15
乳房の深さ	深い						浅い	0.66
前乳房の配置	外付						内付	1.59
後乳房の配置	外付						内付	3.44
前乳房の長さ	短い						長い	0.55
体貌と骨格	低い						高い	0.47
肢蹄	低い						高い	1.76
乳用強健性	低い						高い	3.14
乳器	低い						高い	2.20
決定得点	低い						高い	2.13

※SBVが2.0以上のものには網掛けを表示した。

娘牛



祖母



クレスト レスポ エマーソン アブナー
苫前町/中嶋 隆司氏 所有
母の父/レイマウボンド オーク マーテル ET
デイクシーリー ウイン アプリ ET

決定得点 +0.76	EBV.M +1,089kg	娘牛 M 10,230kg	記録数 112	難産出現頻度 0.53%	分娩難易 102
乳用強健性 +0.21 乳器 +1.09	F +23kg -0.19%	F 385kg	3.77%	決定得点	気質 100
体貌と骨格 -0.07 肢蹄 +0.58	SNF +80kg -0.16%	SNF 885kg	8.66%	79.4	2産以降 16/2,642 搾乳性 100
頭数/牛群 46/43 (74R%)	P +33kg -0.03%	P 331kg	3.25%		在群期間 101(38%) 体細胞スコア 2.64

JP3H52282 VAN-MARK EMERSON ABNER ET NTP No. 49
登録番号/52282 平成12年4月24日生

バンマーク エマーソン アブナー ET TL/TV

コメント

- “デイクシーリー アスベン EX-92”ファミリーから 早期のエマーソン息子牛
- 後乳房の高さ・幅の改良に是非
- エマーソン × ウィンチエスター × マスコット × メルウッド

血統

S: ライスクリスト エマーソン ET
D: デイクシーリー ウィン アプリ ET VG-88
2-02 2 365 M16,017 F630 3.9% P587 3.7%
MGS: レディスマナー ウィンチエスター ET
MGD: デイクシーリー アスベン ET EX-92 GMD DOM

形質	程度	-2	-1	0	+1	+2	程度	SBV
高さ	低い						高い	0.35
胸の幅	狭い						広い	0.29
体の深さ	浅い						深い	1.31
鋭角性	欠く						重む	0.07
尻の角度	坐骨高						坐骨低	0.06
座骨幅	狭い						広い	0.53
後肢側望	直飛						曲飛	1.67
後肢後望	寄る						平行	0.46
蹄の角度	小さい						大きい	0.03
前乳房の付着	弱い						強い	1.89
後乳房の高さ	低い						高い	1.77
後乳房の幅	狭い						広い	2.41
乳房の懸垂	弱い						強い	0.76
乳房の深さ	深い						浅い	1.23
前乳房の配置	外付						内付	0.98
後乳房の配置	外付						内付	0.26
前乳房の長さ	短い						長い	2.81
体貌と骨格	低い						高い	0.13
肢蹄	低い						高い	1.64
乳用強健性	低い						高い	0.43
乳器	低い						高い	3.00
決定得点	低い						高い	1.81

※SBVが2.0以上のものには網掛けを表示した。

JP3H52844

LADYS-MANOR DYLAN ET

登録番号/52844 平成14年1月27日生

NTP No. 36

レディスマナー デイラン ET TL/TV



娘牛



(左より)ロマンス レディース デイラン
岡山県/甲元 敬司氏 所有 母の父/ブルジャンスキー パーマ ET
ロマンス グローバー アスター レディ
岡山県/甲元 敬司氏 所有 母の父/デューリガル アスター スターバック ET
ピースランド デイラン ラツシー
新潟県/木村 和仁氏 所有 母の父/ハイサイツ オーガスタ ET
レーガングレスト
ウイン ドーリタ ET

コメント

●今回、新規種雄牛で決定得点と肢蹄で全国 No.1!!

●乳器全国7位

●母系は「デリア」ファミリーで体型改良抜群の種雄牛である。

●BW マーシャル x ウインチエスター x リードマン x チーフ マーク

血統

S: マラソン BW マーシャル ET
D: レーガングレストウイン ドーリタ ET EX-91 GMD DOM
5-11 2 365 M19.482 F903 4.6% P641 3.3%
MGS: レディスマナー ウインチエスター ET
MGD: レーガングレスト リードマン ドーリタ ET EX-90 GMD DOM

ファミリー

※スノーエス デネセス デリア EX-95 (チーフ マーク)
※スノーエス デリアス ターリン ET EX-94 (フラックスター)
※レーガングレスト ベルウッド ダブネ ET VG-85 (ベルウッド)
※JP3H52304 レーガングレスト ラツツ ミストリー ET (ランツ)
※レーガングレスト リードマン ドーリタ ET EX-90 (リードマン)
※レーガングレスト デビー ジョー ET EX-92 (バトロ)
※フアアオーラ アメル エビー エシヨール サム (アメル)
※JP3H52774 フアアオーラ サミューザ ET (プレット)
※JP3H52307 フアアオーラ ラツツ タラス ET (ランツ)
※JP3H52691 フアアオーラ デビー ジョー トーミヤ ET (R マーシャル)
※フアアオーラ グレンワード ドーリン ET VG-89 (グレンワード)
※JP3H52833 フアアオーラ デビー ジョー トーミヤ ET (R マーシャル)
※レーガングレスト ウイン ドーリタ ET EX-91 (ウインチエスター)
※JP3H52844 レディスマナー デイラン ET (BW マーシャル)
※レーガングレスト リードマン ドーリタ ET EX-91 (リードマン)
※クリーク ルドルフ フレット EX-91 (ルドルフ)
※JP3H52603 クリーク BWM タンディ ET (BW マーシャル)
※レーガングレスト ミルクワード デラ ET EX-90 (ミルクワード)
※レーガングレスト エルトン テラライト ET VG-89 (エルトン)
※レーガングレスト BDE ドリームズ VG-89 (アタール)
※JP3H52564 レーガングレスト BE ラツツ デニス ET (ランツ)
※JP3H52596 レーガングレスト タイオン ET (BW マーシャル)
※JP3H52058 レーガングレスト ミック ET (マンフレッド)
※レーガングレスト エルトン ミミ ET EX-90 (エルトン)
※JP3H51775 レーガングレスト マース ET (ウインチエスター)

総合指数 +1,484

乳代効果 +95,927円

決定得点 +2.24
乳用強健性 +2.48 乳器 +1.54
体貌と骨格 +1.94 肢蹄 +1.70
頭数/牛群 58/54 (76R%)

EBV.M +1,607kg
F +18kg -0.44% 頭数/牛群 64/61 (86R%)
SNF +115kg -0.27%
P +34kg -0.18%

娘牛平均成績
M 11,137kg 記録数 64
F 412kg 3.72% 決定得点
SNF 964kg 8.65% 80.6
P 353kg 3.17%

難産出現頻度 1.04% 分娩難易 ---
初産記録数 0/3 気質 99
2産以降 2/190 搾乳性 100
在群期間 102(33%) 体細胞スコア 2.34

Table with columns: 形質, 程度, -2, -1, 0, +1, +2, 程度, SBV. Rows include 高さ, 胸の幅, 体の深さ, etc.

※平成10年 MOET 育種法実践モデル事業 ※SBVが2.0以上のものには網掛けを表示した。

JP3H52596

REGAN-ENGLAND DION ET

登録番号/52596 平成13年6月1日生

NTP No. 51

レーガングランド ダイオン ET TL/TV



娘牛



(左より)アントーン サイレント ケイ
別海町/大橋 学氏 所有 母の父/ジエンバス マスコット アントーン ET
タラヒルス ラステイ マーシャル
別海町/酒井 清孝氏 所有 母の父/ルツツブルックビュー ラステイ ET
エース グランド デイロンビー フタコ
別海町/高山 守氏 所有 母の父/ハイビルエツチビー デイロン ET
ラツツパーク レイバン マーシャル
高知県/小松 正孝氏 所有 母の父/オーガストヒル ミカド ET

レーガングレスト
BDE ドリームズ

コメント

●好体型「デリア」ファミリーで、JP3H52254『デニス』と異父兄弟

●決定得点 全国2位、肢蹄 全国4位、乳器 全国8位の好体型牛である。

●BW マーシャル x フアアール x エルトン x メルクワード

血統

S: マラソン BW マーシャル ET
D: レーガングレスト BDE ドリームズ VG-88 GMD DOM
2-3 2 365 M17.282 F652 3.8% P569 3.3%
MGS: 250 フアアール
MGD: レーガングレスト エルトン テラライト ET VG-89 GMD DOM

ファミリー

※スノーエス デネセス デリア EX-95 (チーフ マーク)
※スノーエス デリアス ターリン ET EX-94 (フラックスター)
※レーガングレスト ベルウッド ダブネ ET VG-85 (ベルウッド)
※JP3H52304 レーガングレスト ラツツ ミストリー ET (ランツ)
※レーガングレスト リードマン ドーリタ ET EX-90 (リードマン)
※レーガングレスト デビー ジョー ET EX-92 (バトロ)
※フアアオーラ アメル エビー エシヨール サム (アメル)
※JP3H52774 フアアオーラ サミューザ ET (プレット)
※JP3H52307 フアアオーラ ラツツ タラス ET (ランツ)
※JP3H52691 フアアオーラ デビー ジョー トーミヤ ET (R マーシャル)
※フアアオーラ グレンワード ドーリン ET VG-89 (グレンワード)
※JP3H52833 フアアオーラ デビー ジョー トーミヤ ET (R マーシャル)
※レーガングレスト ウイン ドーリタ ET EX-91 (ウインチエスター)
※JP3H52844 レディスマナー デイラン ET (BW マーシャル)
※レーガングレスト リードマン ドーリタ ET EX-91 (リードマン)
※クリーク ルドルフ フレット EX-91 (ルドルフ)
※JP3H52603 クリーク BWM タンディ ET (BW マーシャル)
※レーガングレスト ミルクワード デラ ET EX-90 (ミルクワード)
※レーガングレスト エルトン テラライト ET VG-89 (エルトン)
※レーガングレスト BDE ドリームズ VG-89 (アタール)
※JP3H52564 レーガングレスト BE ラツツ デニス ET (ランツ)
※JP3H52596 レーガングレスト タイオン ET (BW マーシャル)
※JP3H52058 レーガングレスト ミック ET (マンフレッド)
※レーガングレスト エルトン ミミ ET EX-90 (エルトン)
※JP3H51775 レーガングレスト マース ET (ウインチエスター)

総合指数 +1,313

乳代効果 +66,062円

決定得点 +1.99
乳用強健性 +2.08 乳器 +1.43
体貌と骨格 +1.44 肢蹄 +1.30
頭数/牛群 27/25 (64R%)

EBV.M +946kg
F +18kg -0.20%
SNF +85kg +0.02%
P +26kg -0.05%
頭数/牛群 32/29 (79R%)

娘牛平均成績
M 9,672kg 記録数 43
F 383kg 3.98% 決定得点
SNF 853kg 8.83% 80.3
P 314kg 3.25%

難産出現頻度 1.03% 分娩難易 ---
初産記録数 0/2 気質 100
2産以降 1/95 搾乳性 100
在群期間 102(31%) 体細胞スコア 3.52

Table with columns: 形質, 程度, -2, -1, 0, +1, +2, 程度, SBV. Rows include 高さ, 胸の幅, 体の深さ, etc.

※SBVが2.0以上のものには網掛けを表示した。

娘牛



母牛



左より(初産)(2産)
ユートリー マラカイト クイーン
 恵庭市/市川 勝利氏 所有 母の父/ゼラニウム

クリーク ルドルフ ドレット ET

決定得点 +1.75	EBV.M +884kg	娘牛 M 10,476kg	記録数 65	難産出現頻度 0.74%	分娩難易 ---
乳用強健性 +1.87	F +19kg -0.15%	F 409kg	39/37	初産記録数 0/9	氣質 100
乳器 +1.34	SNF +75kg -0.02%	SNF 926kg	(83R%)	2産以降 1/126	搾乳性 100
体貌と骨格 +1.44	P +23kg -0.06%	P 343kg	8.84%	在群期間 103(32%)	体細胞スコア 2.67
肢蹄 +1.33			80.0		
頭数/牛群 37/31 (69R%)			3.28%		

JP3H52603 CREEK BWM DANDY ET 登録番号/52603 平成13年7月1日生 **NTP No. 54**

クリーク BWM ダンデイ ET TL/TV

コメント

- 好体型“デアリア”ファミリー
- 肢蹄 全国3位、決定得点 全国7位、乳器 全国10位
- BW マーシャル × ルドルフ × リードマン × チーフマーク

血統


S: マラソン BW マーシャル ET
 D: クリーク ルドルフ ドレット ET
 EX-91 2E GMD DOM
 5-3 2 365 M21.668 F752 3.5% P649 3.0%

MGS: スタートモア ルドルフ ET
 MGD: レーガンクレスト リードマン ドリス ET
 EX-91 GMD DOM


形質	程度	-2	-1	0	+1	+2	程度	SBV
高さ	低い						高い	4.00
胸の幅	狭い						広い	1.26
体の深さ	浅い						深い	0.96
鋭角性	欠く						冴む	3.79
尻の角度	坐骨高						坐骨低	1.38
座骨幅	狭い						広い	1.02
後肢側望	直飛						曲飛	3.05
後肢後望	寄る						平行	3.75
蹄の角度	小さい						大きい	1.29
前乳房の付着	弱い						強い	2.49
後乳房の高さ	低い						高い	3.37
後乳房の幅	狭い						広い	2.93
乳房の懸垂	弱い						強い	2.09
乳房の深さ	深い						浅い	2.53
前乳房の配置	外付						内付	0.18
後乳房の配置	外付						内付	0.42
前乳房の長さ	短い						長い	2.39
体貌と骨格	低い						高い	2.72
肢蹄	低い						高い	3.73
乳用強健性	低い						高い	3.87
乳器	低い						高い	3.67
決定得点	低い						高い	4.15

※SBVが2.0以上のものには網掛けを表示した。

娘牛



父牛



キャピテン フロイド バリアント (2産目)
 留辺薬町/原谷 好三氏 所有 母の父/ジュニパーミスト コロンバス

決定得点 +0.72	EBV.M +1,214kg	娘牛 M 10,255kg	記録数 63	難産出現頻度 0%	分娩難易 ---
乳用強健性 +0.64	F +35kg -0.12%	F 399kg	3.92%	初産記録数 0/1	氣質 100
乳器 +0.60	SNF +111kg +0.06%	SNF 912kg	8.88%	2産以降 0/141	搾乳性 100
体貌と骨格 +0.53	P +48kg +0.10%	P 344kg	3.36%	在群期間 100(35%)	体細胞スコア 2.39
肢蹄 +0.24					
頭数/牛群 47/41 (73R%)					

JP0H52760 JHG MARSHALLFIELDS FLOYD ET 登録番号/52760 平成14年3月1日生 共有種雄牛 **NTP No. 21**

JHG マーシャルフィールズ フロイド ET TL/TV

コメント

- 母系はエアロフラワー
- P% 全国3位、SNF% 全国9位
- 強い前・後乳房の付着と懸垂
- R マーシャル × エアロウエード × ルーテナント × エアロスター

血統

S: ライスクレスト マーシャル ET
 D: ハツピーライブ アマラ エアロ フラワー ET
 2-06 2 365 M10.103 F376 3.7% P3.6% SNF9.2%

MGS: パーカー エアロウエード ET
 MGD: ウイスファーム ドラモンド ルーテ フラワー ET

形質	程度	-2	-1	0	+1	+2	程度	SBV
高さ	低い						高い	0.42
胸の幅	狭い						広い	0.35
体の深さ	浅い						深い	0.60
鋭角性	欠く						冴む	1.14
尻の角度	坐骨高						坐骨低	0.54
座骨幅	狭い						広い	0.58
後肢側望	直飛						曲飛	0.47
後肢後望	寄る						平行	0.12
蹄の角度	小さい						大きい	1.12
前乳房の付着	弱い						強い	1.12
後乳房の高さ	低い						高い	0.48
後乳房の幅	狭い						広い	0.03
乳房の懸垂	弱い						強い	0.99
乳房の深さ	深い						浅い	0.21
前乳房の配置	外付						内付	0.08
後乳房の配置	外付						内付	1.80
前乳房の長さ	短い						長い	0.35
体貌と骨格	低い						高い	1.01
肢蹄	低い						高い	0.68
乳用強健性	低い						高い	1.34
乳器	低い						高い	1.66
決定得点	低い						高い	1.71

※SBVが2.0以上のものには網掛けを表示した。

娘牛



父牛



メジャー イチロー 261 フタゴ
 鹿追町/上村農場 所有 母の父/ミスター クレバーホープ トレジャー ET

決定得点 +1.70	EBV.M +479kg	娘牛 M 9,823kg	記録数 63	難産出現頻度 0%	分娩難易 ---
乳用強健性 +1.82	F +1kg -0.21%	F 385kg	3.93%	初産記録数 0/1	氣質 100
乳器 +1.65	SNF +62kg +0.24%	SNF 881kg	8.97%	2産以降 0/140	搾乳性 100
体貌と骨格 +1.06	P +22kg +0.08%	P 325kg	3.31%	在群期間 100(42%)	体細胞スコア 2.68
肢蹄 +1.12					
頭数/牛群 61/51 (78R%)					

JP0H52885 OMURA IKEMEN DANDY ET 登録番号/52885 平成14年8月21日生 共有種雄牛 **NTP No. 64**

オムラ イケメン ダンデイ ET TL/TV

コメント

- コナトエーカーズ牧場の“スイート”ファミリーでフルきょうだいにNTP CI No.7 スウィーティ ダーハムがおります
- 決定得点 全国8位、乳器 全国4位、肢蹄 全国8位
- ダーハム × ルドルフ × マスコット × ブラックスター

血統

S: レーガンクレスト エルトン ダーハム ET
 D: オムラファーム ルフネス ET
 3-03 2 305 M15.249 F664 4.4% P561 3.7%

MGS: スタートモア ルドルフ ET
 MGD: オムラファーム スイートネス ET

形質	程度	-2	-1	0	+1	+2	程度	SBV
高さ	低い						高い	2.42
胸の幅	狭い						広い	1.72
体の深さ	浅い						深い	1.84
鋭角性	欠く						冴む	3.16
尻の角度	坐骨高						坐骨低	0.71
座骨幅	狭い						広い	1.49
後肢側望	直飛						曲飛	0.97
後肢後望	寄る						平行	0.46
蹄の角度	小さい						大きい	2.03
前乳房の付着	弱い						強い	2.87
後乳房の高さ	低い						高い	2.05
後乳房の幅	狭い						広い	3.88
乳房の懸垂	弱い						強い	0.22
乳房の深さ	深い						浅い	2.29
前乳房の配置	外付						内付	1.11
後乳房の配置	外付						内付	0.63
前乳房の長さ	短い						長い	0.03
体貌と骨格	低い						高い	2.00
肢蹄	低い						高い	3.14
乳用強健性	低い						高い	3.77
乳器	低い						高い	4.52
決定得点	低い						高い	4.05

※SBVが2.0以上のものには網掛けを表示した。

2007-IV(11月)種雄牛評価成績

形質別順位

No.	所有者	略号	本牛名号	総合指数	乳代効果
1	TAIC	JP4H52848	RCA アワード イーティ	1,803	150,477
2	NLBC	JP5H52428	ハツビライブ BW アニ イーティ	1,996	149,151
3	NLBC	JP5H52755	NLBC マーシャルズ ユース イーティ	2,109	148,944
4	TAIC	JP4H52582	ライブストック リーガル イーティ	1,556	148,939
5	NLBC	JP5H52679	ハツビライブ グロリアス イーティ	1,723	148,303
6	GH	JP3H52078	ヘンカシオン トップ ドリーム イーティ	1,760	143,896
7	NLBC	JP5H52577	テイウエーブ J シグナス	1,989	142,440
8	LIAJ	JP5H52766	ピーチロン パトロン ハーシュー エー イーティ	1,707	142,292
9	TAIC	JP4H52216	アイリツチ ランババ フリオッチ イーティ	1,685	135,917
10	GH	JP3H52833	フアーニアティビエール ドリオン ドーギー	1,647	135,666

No.	所有者	略号	本牛名号	総合指数	SNF
1	NLBC	JP5H52755	NLBC マーシャルズ ユース イーティ	2,109	180
2	NLBC	JP5H52679	ハツビライブ グロリアス イーティ	1,723	175
3	NLBC	JP5H52577	テイウエーブ J シグナス	1,989	170
	GH	JP3H52078	ヘンカシオン トップ ドリーム イーティ	1,760	170
5	TAIC	JP4H52216	アイリツチ ランババ フリオッチ イーティ	1,685	167
6	NLBC	JP5H52428	ハツビライブ BW アニ イーティ	1,996	165
7	TAIC	JP4H52582	ライブストック リーガル イーティ	1,556	164
8	TAIC	JP4H52848	RCA アワード イーティ	1,803	160
9	LIAJ	JP5H52766	ピーチロン パトロン ハーシュー エー イーティ	1,707	159
10	NLBC	JP5H52575	オムラファーム リスベクト セルシー	1,751	157

No.	所有者	略号	本牛名号	総合指数	MILK
1	NLBC	JP5H52679	ハツビライブ グロリアス イーティ	1,723	2,278
2	TAIC	JP4H52582	ライブストック リーガル イーティ	1,556	2,270
3	GH	JP3H52078	ヘンカシオン トップ ドリーム イーティ	1,760	2,224
4	NLBC	JP5H52428	ハツビライブ BW アニ イーティ	1,996	2,207
5	LIAJ	JP5H52766	ピーチロン パトロン ハーシュー エー イーティ	1,707	2,164
6	NLBC	JP5H52755	NLBC マーシャルズ ユース イーティ	2,109	2,150
7	TAIC	JP4H52848	RCA アワード イーティ	1,803	2,090
8	NLBC	JP5H52577	テイウエーブ J シグナス	1,989	2,058
9	GH	JP3H52833	フアーニアティビエール ドリオン ドーギー	1,647	2,005
10	AJBS	JP2H51497	ホナミ エム ビー ビー チーフ ブロック イーティ	1,206	1,973

No.	所有者	略号	本牛名号	総合指数	得点
1	GH	JP3H52844	レデスマナー デイラン イーティ	1,484	2.24
2	GH	JP3H52596	レーガンイングランド ダイオン イーティ	1,313	1.99
3	GH	JP3H53008	サンデイバレー ブルーブラッド イーティ	1,563	1.96
4	GH	JP3H03479	ロイレオン ジェスロ イーティ	1,499	1.92
5	NLBC	JP5H52083	レデスマナー ブラック ボックス イーティ	1,101	1.82
6	GH	JP3H52611	オービー ケルビン イーティ	1,053	1.79
7	GH	JP3H52603	クリーク BWM ダンディ イーティ	1,221	1.75
8	共有	JP0H52885	オムラ イケメン ダンディ イーティ	1,040	1.70
9	LIAJ	JP5H52930	コムスター リヴエレスト イーティ	1,567	1.68
10	GH	JP3H52971	ラング イングランド BWM フーパー イーティ	1,098	1.58

No.	所有者	略号	本牛名号	総合指数	FAT
1	TAIC	JP4H52848	RCA アワード イーティ	1,803	76
2	GH	JP3H51676	キャロセルアス タイタニック イーティ CV	2,119	68
3	NLBC	JP5H52428	ハツビライブ BW アニ イーティ	1,996	61
4	TAIC	JP4H52582	ライブストック リーガル イーティ	1,556	56
5	NLBC	JP5H51575	ゴールドラッシュ ティカプリオ	1,388	54
6	LIAJ	JP5H52766	ピーチロン パトロン ハーシュー エー イーティ	1,707	53
	GH	JP3H51870	オールドタウン ウィンチエスター パロン イーティ	1,186	53
8	LIAJ	JP5H52816	スタントズ スタンダード イーティ	1,416	51
9	TAIC	JP4H52583	CE シャルネス イーティ	1,858	50
	GH	JP3H52833	フアーニアティビエール ドリオン ドーギー	1,647	50
	LIAJ	JP5H52930	コムスター リヴエレスト イーティ	1,567	50

No.	所有者	略号	本牛名号	総合指数	乳器
1	GH	JP3H03479	ロイレオン ジェスロ イーティ	1,499	1.95
2	NLBC	JP5H52223	イナバト エリクシオン	1,384	1.70
3	GH	JP3H52611	オービー ケルビン イーティ	1,053	1.68
4	共有	JP0H52885	オムラ イケメン ダンディ イーティ	1,040	1.65
5	GH	JP3H52971	ラング イングランド BWM フーパー イーティ	1,098	1.58
6	LIAJ	JP5H52624	フアーオーラ BWM デキスター イーティ	1,140	1.55
7	GH	JP3H52844	レデスマナー デイラン イーティ	1,484	1.54
8	GH	JP3H52596	レーガンイングランド ダイオン イーティ	1,313	1.43
9	GH	JP3H53008	サンデイバレー ブルーブラッド イーティ	1,563	1.35
10	GH	JP3H52603	クリーク BWM ダンディ イーティ	1,221	1.34

No.	所有者	略号	本牛名号	総合指数	PRO
1	LIAJ	JP5H52253	スプリングヒルオー ライトニング イーティ	1,915	59
2	GH	JP3H51676	キャロセルアス タイタニック イーティ CV	2,119	56
3	NLBC	JP5H52755	NLBC マーシャルズ ユース イーティ	2,109	55
	NLBC	JP5H52577	テイウエーブ J シグナス	1,989	55
5	NLBC	JP5H52679	ハツビライブ グロリアス イーティ	1,723	54
6	NLBC	JP5H52569	YKT テッチェ セノン イーティ	1,599	53
7	GH	JP3H52485	ゴールドエンオクス アルフォンソ イーティ	1,850	52
	NLBC	JP5H52575	オムラファーム リスベクト セルシー	1,751	52
9	TAIC	JP4H52848	RCA アワード イーティ	1,803	51
	GH	JP3H52078	ヘンカシオン トップ ドリーム イーティ	1,760	51

No.	所有者	略号	本牛名号	総合指数	肢蹄
1	GH	JP3H52844	レデスマナー デイラン イーティ	1,484	1.70
2	GH	JP3H52972	リンクレスト BWM サマセット イーティ	1,676	1.34
3	GH	JP3H52603	クリーク BWM ダンディ イーティ	1,221	1.33
4	GH	JP3H52596	レーガンイングランド ダイオン イーティ	1,313	1.30
5	LIAJ	JP5H52624	フアーオーラ BWM デキスター イーティ	1,140	1.26
6	LIAJ	JP5H52930	コムスター リヴエレスト イーティ	1,567	1.24
7	GH	JP3H53008	サンデイバレー ブルーブラッド イーティ	1,563	1.18
8	共有	JP0H52885	オムラ イケメン ダンディ イーティ	1,040	1.12
9	NLBC	JP5H52428	ハツビライブ BW アニ イーティ	1,996	1.02
10	GH	JP3H52585	ライスクレスト ヒルトン イーティ	1,581	0.97
	NLBC	JP5H51575	ゴールドラッシュ ティカプリオ	1,388	0.97

※ 同順のものについては、総合指数順とした。 □ 網掛けはGH種雄牛 □ 網掛けは共有種雄牛

2007-IV(11月)種雄牛評価成績(総合指数順)

No.	所有者	略号	種号	本牛名号	CVM	総合指数		MILK	FAT	SNF	SNF%	PRO	PRO%	牛群数	産牛数	経過率	記録数	情報		経緯	乳糖	乳脂	乳脂性	筋骨	繁殖性	産出量	産出率	群期間	情報度	父	母の父		
						CV	ET											効果	産量													産率	
1	GH	JP3H51676	キャロ-ゼリアス	タイタニック	ET	CV	2,119	130,116	1,638	68	0.07	148	0.05	56	0.03	502	673	62	734	98	0.48	-0.74	1.66	1.08	0.94	0.99	99	55	マスコット	ユーク			
2	NLBC	JP5H52755	NLBC	マジヤル	ユース	ET	2,109	148,944	2,150	49	-0.31	180	-0.08	55	-0.13	42	48	35	48	83	-0.03	0.71	1.10	0.73	0.76	0.00	100	33	BW	マジヤル			
3	NLBC	JP5H52428	ハイビ-ライブ	BW	アニー	ET	1,996	149,151	2,207	61	-0.21	165	-0.28	48	-0.23	20	22	5	26	73	1.16	1.02	1.79	1.04	1.57	0.00	102	32	BW	マジヤル			
4	NLBC	JP5H52577	ツイエ-ラブ	J シグナス		1,989	142,440	2,058	49	-0.28	170	-0.10	55	-0.11	44	49	59	49	83	0.93	0.95	1.53	0.63	1.18	0.00	101	34	ジェアア-ン	コンビンサ-				
5	LIAJ	JP5H52253	スプリングヒル	ライトニング	ET	1,915	125,940	1,776	46	-0.21	150	-0.05	59	0.03	37	39	3	78	84	-0.14	-0.11	1.30	0.19	0.37	1.03	99	39	ランツ	セルビアス				
6	TAIC	JP4H52583	CE	シャルネス	ET	1,858	107,189	1,360	50	-0.01	128	0.09	46	0.03	49	63	51	63	86	0.77	0.89	2.07	1.08	1.34	0.00	100	35	BW	マジヤル				
7	GH	JP3H52485	ゴルトン	アロヤン	ET	1,850	128,687	1,802	46	-0.22	155	-0.02	52	-0.06	46	53	6	90	87	-0.40	-0.34	0.30	0.81	0.40	0.57	100	38	アジン	バロン				
8	TAIC	JP4H52848	RCA	アワード	ET	1,803	150,477	2,090	76	-0.02	160	-0.22	51	-0.15	61	67	42	67	87	-0.04	-0.03	1.10	0.03	-0.04	0.00	99	36	スクリー	セルビアス				
9	GH	JP3H52078	ペンカシ-ン	トップ	トリム	ET	1,760	143,896	2,224	42	-0.41	170	-0.24	51	-0.20	31	33	3	76	83	-0.70	-0.18	0.35	0.67	0.43	0.44	100	39	テスク	リ-			
10	NLBC	JP5H52575	オムラア-ム	リスベト	セルシ-	1,751	131,813	1,885	46	-0.25	157	-0.07	52	-0.08	32	39	41	40	80	0.10	0.41	0.97	0.26	0.45	0.00	100	32	BW	マジヤル				
11	NLBC	JP5H52679	ハイビ-ライブ	グロリアス	ET	1,723	148,303	2,278	43	-0.41	175	-0.23	54	-0.18	44	44	43	44	81	1.57	0.60	2.04	0.45	1.36	0.00	99	29	ダツチ	ボーイ				
12	GH	JP3H52304	レバシラ	ランツ	ドミスト	ET	1,712	98,133	1,423	23	-0.32	127	0.03	48	0.02	39	47	2	104	87	0.48	0.49	0.79	0.95	1.17	0.72	101	39	ランツ	ベルワード			
13	LIAJ	JP5H52766	ビ-チロン	バロン	ハ-シ	イー	1,707	142,292	2,164	53	-0.28	159	-0.30	48	-0.21	43	49	4	64	84	0.15	0.23	0.10	0.61	0.36	0.00	100	32	ハ-シエル	バロン			
14	GH	JP3H52254	レバシラ	ランツ	デニス	ET	1,700	75,982	858	41	0.10	92	0.19	47	0.22	47	59	0	125	89	0.92	0.36	1.44	0.40	0.81	0.63	100	40	ランツ	アアール			
15	GH	JP3H51821	ハ-ルーク	マーティ	プロスト	ET	1,690	98,839	1,368	40	-0.12	116	-0.04	37	-0.07	65	81	12	201	91	0.33	0.60	-0.09	1.17	0.83	0.39	101	58	マーティ	エルトン			
16	TAIC	JP4H52216	アライツ	ランバ	アリオツチ	ET	1,685	135,917	1,908	44	-0.27	167	0.01	50	-0.11	46	49	8	105	87	-1.15	-0.11	0.53	0.22	0.09	1.04	99	39	ランツ	ベルワード			
17	共有	JP0H52543	YKT	テツチ	シバ	アイールド	1,680	98,937	1,389	41	-0.12	114	-0.08	49	0.05	35	36	6	48	81	0.12	0.09	0.24	0.58	0.51	0.00	100	36	ハ-シエル	バロン			
18	TAIC	JP4H52353	ミスター	シリ-	オリ-	1,677	97,168	1,273	39	-0.09	119	0.08	44	0.03	40	42	7	87	85	0.83	0.92	1.23	0.83	1.02	0.56	99	36	エマ-ン	アアール				
19	GH	JP3H52972	リノルト	BMM	サマセット	ET	1,676	107,559	1,453	43	-0.12	129	0.02	39	-0.08	45	50	56	50	82	0.33	1.34	1.44	0.92	1.25	0.61	99	31	BW	マジヤル			
20	GH	JP3H52833	ア-ニア	テイ-ビ	アール	ド-ギ-	1,647	135,666	2,005	50	-0.25	155	-0.20	44	-0.20	63	69	59	69	86	1.09	0.84	1.72	0.41	0.94	1.12	100	31	BW	マジヤル			
21	共有	JP0H52760	JHG	マジヤル	アイ-ル	アロバ	ET	1,632	90,812	1,214	35	-0.12	111	0.06	48	0.10	45	53	8	63	85	0.53	0.24	0.64	0.60	0.72	0.00	100	35	R	マジヤル		
22	NLBC	JP5H52411	HMU	ロミオ	ジュ-	フレッド	1,619	122,175	1,809	42	-0.26	142	-0.16	50	-0.08	28	28	4	45	79	-0.26	0.22	0.57	0.24	0.51	0.00	100	37	フレッド	テスク			
23	LIAJ	JP5H51940	アアルタ	ランツ	マンフレッド	ノバ	ET	1,612	92,408	1,298	23	-0.27	121	0.08	41	0.00	56	69	9	166	90	0.16	0.74	0.19	1.28	1.05	0.28	101	56	マンフレッド	リ-		
24	TAIC	JP4H52558	ヤク	RCA	オ-ジャン	ET	1,607	94,601	983	19	-0.20	102	0.18	43	0.13	54	59	2	101	88	0.00	0.36	0.66	1.37	0.77	0.80	103	35	R	マジヤル			
25	NLBC	JP5H52569	YKT	テツチ	エイ	ゼン	ET	1,599	106,720	1,613	18	-0.44	141	0.00	53	0.02	42	48	48	48	82	-0.03	-0.14	0.73	0.37	0.55	0.00	101	36	R	マジヤル		
26	GH	JP3H52585	ライタル	ヒルト	ランツ	ET	1,581	117,111	1,757	27	-0.40	149	-0.05	47	-0.10	54	57	4	90	87	0.66	0.97	0.58	0.14	0.54	0.90	100	36	ハ-シエル	マンフレッド			
27	LIAJ	JP5H52930	コムスター	ウイア	ル	ET	1,567	117,741	1,802	50	-0.18	124	-0.34	33	-0.25	55	62	55	62	85	1.60	1.24	2.65	1.02	1.68	0.00	101	32	インクワイ	ア-			
28	GH	JP3H53008	サンデイ	ルー	ブル	ラッド	ET	1,563	88,137	1,203	25	-0.22	115	0.11	32	-0.07	53	57	56	57	84	1.54	1.18	1.89	1.35	1.96	1.91	102	33	BW	マジヤル		
29	GH	JP3H52371	HHG	ボット	ジョット	ET	1,561	90,315	1,354	36	-0.16	100	-0.20	37	-0.07	50	56	0	119	88	0.91	0.82	1.15	0.84	1.10	0.33	103	43	ウインチ	エスター			
30	TAIC	JP4H52582	ライタ	ニック	リ-ガル	ET	1,556	148,939	2,370	56	-0.28	164	-0.33	43	-0.29	32	33	52	33	78	0.74	-0.09	1.35	0.62	0.70	0.72	101	28	ダツチ	ボーイ			
31	GH	JP3H51853	サンデイ	ルー	ブル	ラッド	ET	1,533	97,489	1,316	31	-0.20	125	0.11	43	0.01	62	72	33	142	93	1.09	-0.19	1.33	0.75	1.06	0.73	101	54	アメル	ベルワード		
32	GH	JP3H52473	オービー	クリス	ET	1,527	128,695	1,933	46	-0.27	147	-0.22	45	-0.17	23	24	8	40	77	0.05	-0.16	0.30	0.33	0.10	0.00	100	36	アメル	ウインチ				
33	GH	JP3H03479	ロイ-ン	ジェスロ	ET	1,499	75,239	1,096	30	-0.12	86	-0.10	26	-0.10	8,201	16,696	14	26,756	99	1.55	0.77	1.49	1.95	1.92	0.54	102	58	ジュラー	エアロスター				
34	GH	JP3H52774	フア	オーラ	サミ	ソサ	ET	1,495	89,020	1,317	21	-0.31	114	-0.01	42	-0.01	37	46	4	71	84	1.23	0.59	1.02	0.77	1.29	0.86	101	37	フレッド	アメル		
35	GH	JP3H52799	ウオ	レガ	ンアイ	シー	バドソン	ET	1,485	110,549	1,742	19	-0.47	141	-0.12	43	-0.13	39	42	21	47	82	0.79	0.25	1.56	0.77	1.17	0.00	100	34	R	マジヤル	
36	GH	JP3H52844	レリス	マナー	テイ	ラン	ET	1,484	95,927	1,607	18	-0.44	115	-0.27	34	-0.18	61	64	52	64	86	1.94	1.70	2.48	1.54	2.24	1.04	102	33	BW	マジヤル		
37	LIAJ	JP5H52625	ロンラ	ド	エ	イルバ	ET	1,476	92,603	1,223	44	-0.02	106	-0.01	38	-0.02	33	38	0	60	82	0.20	-0.33	0.68	0.79	0.53	0.00	101	32	R	マジヤル		
38	GH	JP3H51825	テス	コ	ホーム	マー	テイ	ET	1,461	95,336	1,615	31	-0.30	124	-0.18	38	-0.14	40	44	14	95	86	1.44	1.33	1.87	1.34	1.75	0.74	103	32	BW	マジヤル	
39	TAIC	JP4H51368	ハット	クロス	バイン	アーク	ET	1,442	100,302	1,507	40	-0.17	110	-0.23	42	-0.07	4,677	8,510	26	10,447	99	-0.13	0.12	1.13	0.41	0.44	0.91	99	61	バロン	マンフレッド		
40	NLBC	JP5H52089	マラン	ホカ	ベ	タイ	ローマン	ET	1,421	113,237	1,752	29	-0.37	137	-0.17	40	-0.16	40	43	0	93	86	0.86	0.34	1.21	0.36	0.68	0.64	100	41	ア-ロン	ベルワード	
41	GH	JP3H52689	ジェ	ア	ル	ウエイ	ト	ET	1,417	79,991	1,044	36	-0.03	94	0.03	41	0.09	36	43	7	49	82	0.92	0.09	1.20	0.32	0.75	0.97	99	38	フレッド	フォ-メ	
42	GH	JP3H52276	サン	デイ	ルー	ブル	ガイ	ET	1,405	81,398	1,105	28	-0.14	101	0.05	30	-0.06	37	39	3	76	84	0.93	0.39	0.88	1.10	1.20	0.66	101	39	ア-ロン	メイ	
43	GH	JP3H52923	ゴ	ルト	オー	クス	アラ	ン	ET	1,404	77,465	1,125	26	-0.18	93	-0.06	36	0.00	42	50	4	99	87	0.25	0.63	1.52	0.80	0.90	0.57	101	39	ア-ロン	ウインチ
44	GH	JP3H52572	バン	マー	ク	エマ-ン	アブ	ン	ET	1,396	70,655	1,089	23	-0.19	80	-0.16	33	-0.03	47	50	4	112	88	-0.07	0.58	0.21	0.09	0.76	0.53	101	38	エマ-ン	ウインチ
45	GH	JP3H52262	ジェ	ア	フ	ア	ラマ	ET	1,393	104,612	1,529	40	-0.18	119	-0.15	30	-0.20	45	53	8	86	86	0.45	0.70	1.01	0.95	0.98	0.23	101	32	BW	マジヤル	
46	GH	JP3H52596	レ	ガ	ン	イン	グラ	ン	ET	1,313	66,062	946	18	-0.20	85	0.02	26	-0.05	29	32	16	43	79	1.44									