

SIRE DIRECTORY

JP3H53364 テンプター	2	JP3H52938 マグナ/JP3H52799 ハドソン/ JP3H52323 アラン	10
JP3H53010 ラウンドアツプ	3	JP3H51853 パレット/JP3H52585 ヒルトン	11
JP3H53112 アルド ライト	4	JP3H53008 ブルーブラッド	12
JP3H53065 ビギナー/JP3H51825 トレピノ	5	JP3H52078 トップドリーム/JP3H52774 ソーサ JP3H52596 ダイオン	13
JP3H52886 アロー/JP3H52677 アデイ	6	JP3H52371 ホットショット/JP3H52282 アブナー JP3H53111 ファイナル	14
JP3H52254 デニス/JP3H52982 パド/ JP3H52972 サマセット	7	JP3H52602 ラマー/JP3H51821 フロスト JP3H52603 タンデイ	15
JP3H52304 ドミトリー/JP3H53120 イーゴツ/ JP3H52844 テイラーン	8	2008-Ⅲ(11月)種雄牛評価成績	16
JP3H53020 ジョーダン/JP3H52276 ビツガイ/ JP3H52833 ドーギー	9		

SIRE

サイア

11

平成20年11月25日号
2008 November

Vol.373



Hazama
ハルスタインマダジソン社



社団法人
ジェネティクス北海道
GENETICS HOKKAIDO assoc.

〒060-0004 札幌市中央区北4条西1丁目1番地 北農ビル13F
[業務部] TEL(011)242-9645 [改良部] 乳牛改良課(011)242-9646
FAX(011)242-9651 肉牛改良課(011)242-9647

JP3H53364 テンプターの娘牛
WV ジェマイマ テンプター 中標津町/竹村 聡氏 所有

●道北事業所 TEL(0166)57-6111 FAX(0166)57-6113 ●十勝北見事業所 TEL(0156)62-2158 FAX(0156)62-2150
●道東事業所 TEL(0153)72-4554 FAX(0153)72-1325 ●十勝清水種雄牛センター TEL(0156)62-2158 FAX(0156)62-2150
●道央広域事業所 函館 TEL(011)375-4395 遠軽 TEL(011)375-4422 FAX(011)375-2330 ●道央種雄牛センター TEL(011)375-3939 FAX(011)375-2330

<http://www.genetics-hokkaido.ne.jp>

JP3H53364

個体識別番号：01864-04517

ハピイースト アール エス
テンプター ET

NEW

NTP
No.
11

HAPPY EAST RS TEMPTER ET

登録番号/53364 平成15年12月20日生



本牛
ハピイースト アール エス テンプター ET



母牛
ハピイースト テンプトレス ラム ET



WV ジェマイマ テンプター
中標津町/竹村 聡氏 所有



ロイヤルクイーン サミコエロー リー
訓子府町/福辺 祐也氏 所有 母の父/コムスター リー ET



テルスター トニー アルースト
大樹町/金曾 幹男氏 所有 母の父/クワイエットコブ マース トニー ET



アンネット グリット ドアール
大樹町/原口 武実氏 所有 母の父/テスクホーム ツルー グリット ET

『モーティ』の息子牛、特に決定得点、
乳器に優れた、高能力牛!

父：スターダー モーティ ET

父の父：シエンバル エヌビイ エルエム フォーメーション ET

父の祖父：ロスロック トラディション リードマン

父の母：クラシン エアロスター メリッサ

父の母の父：マダウスカ エアロスター

母：ハピイースト テンプトレス ラム ET VG-85

02-04 2 365 M12.757 F602 4.7% P434 3.4% SNF1.110 8.7%

母の父：デイクシーリー アーロン ET

母の母：ハピイースト マナー ジェム ET VG-88

05-00 2 365 M16.412 F673 4.1% P525 3.2% SNF1.395 8.5%

母の祖父：スタートモア ルドルフ ET

母の曾祖父：アーリンド メルウッド ET

総合指数

+1,868

決定得点 +2.13

乳用強健性+1.99 乳器+1.96

体貌と骨格+1.66 肢蹄+0.58

頭数/牛群 40/34 (76R%)

娘牛 M 11,173kg 記録数 28

F 448kg 4.02%

平均 SNF 967kg 8.65%

成績 P 386kg 3.45%

泌乳持続性 101(61%) 分娩難易 --- 気質 100 搾乳性 101 体細胞スコア 3.27

乳代効果

+110,765円

EBV.M +1,647kg

F +45kg -0.17%

SNF +132kg -0.12%

P +40kg -0.13%

頭数/牛群 28/26 (73R%)

難産出現頻度 2.37%

決定得点 (初産記録数 0/2)

2産以降 4/167

在群期間 101(27%)

形質	程度	-2	-1	0	+1	+2	程度	SBV
高さ	低い						高い	2.30
胸の幅	狭い						広い	1.29
体の深さ	浅い						深い	1.18
鋭角性	欠く						富む	2.77
尻の角度	坐骨高						坐骨低	0.83
坐骨幅	狭い						広い	0.35
後肢側望	直飛						曲飛	2.04
後肢後望	奇る						平行	0.53
蹄の角度	小さい						大きい	2.54
前乳房の付着	弱い						強い	3.02
後乳房の高さ	低い						高い	2.63
後乳房の幅	狭い						広い	2.01
乳房の懸垂	弱い						強い	0.93
乳房の深さ	深い						浅い	1.27
前乳房の配置	外付						内付	3.32
後乳房の配置	内付						外付	4.08
前乳房の長さ	短い						長い	1.25
体軀と骨格	低い						高い	2.93
肢蹄	低い						高い	1.60
乳用強健性	低い						高い	3.54
乳器	低い						高い	4.59
決定得点	低い						高い	4.57

*SBVが2.0以上のものに網掛けを表示した。

JP3H53010

個体識別番号：11867-31566

スプリングヒルオー ティー ラウンドアップ TL/TV

NTP
No.
4

SPRINGHILL-OH T ROUNDUP

登録番号/53010 平成14年7月15日生



スプリングヒルオー ティー ラウンドアップ



スプリングヒルオー アド カンタ ET



(2産目)

チエリーファーム リバーランド ラウンドアップ
鶴居村/清水 忠志氏 所有 母の父/レツドフェバー オアシス ET



(2産目)

ロツキー エルトン ラウンドアップ チャールズ
中標津町/田中 洋希氏 所有 母の父/サリー エルトン アラン ET



(2産目)

アライアンス ラウンド アップ
釧路市/河内 利明氏 所有 母の父/バイビルエツチビー テイロン ET



(初産)

シヤーマン スプリングヒルオ フタゴ
大樹町/(農)サカモトファーム 所有 母の父/ノースビュー ベルワード ブリツ ET

産次を重ねて益々充実する好体型・高能力牛!!

父：マックロイボンド トレント
父の父：メイズフィールド ベルワード ET
父の祖父：アーリング メルワード ET
父の母：マックロイボンド マウンティン トリス
父の母の父：ビスメイ エスイーエル マウンティン ET

母：スプリングヒルオー アド カンタ ET VG-85
6-04 2 365 M13.118 F513 3.9% P434 3.3%

母の父：エタゾン アジソン

母の母：スプリングヒルオー OS カリ ET EX-90
2-02 2 365 M13.699 F588 4.1% P482 3.5%

母の祖父：528 エタゾン セルシアス ET

母の曾祖父：シンギングブルツク エヌビー マスコット ET

総合指数

+2,105

決定得点 +1.18

乳用強健性+0.81 乳器+1.12

体貌と骨格+0.62 肢蹄+0.10

頭数/牛群 50/45 (79R%)

娘生平均成績 M 10,296kg 記録数 65

F 436kg 4.23%

SNF 901kg 8.74%

P 339kg 3.29%

泌乳持続性 100(70%) 分娩難易 --- 氣質 101 搾乳性 100 体細胞スコア 2.47

乳代効果

+137,446円

EBV.M +1,814kg

F +85kg +0.18%

SNF +149kg -0.10%

P +47kg -0.11%

頭数/牛群 54/45 (85R%)

難産出現頻度 0.00%

決定得点 (初産記録数 0/0)

79.5 (2産以降 0/134)

在群期間 101(29%)

形質	程度	-2	-1	0	+1	+2	程度	SBV
高さ	低い						高い	0.93
胸の幅	狭い						広い	0.60
体の深さ	浅い						深い	0.27
鋭角性	欠く						富む	1.41
尻の角度	坐骨高						坐骨低	1.42
坐骨傾	狭い						広い	1.47
後肢側望	直飛						曲飛	2.07
後肢後望	奇る						平行	0.58
蹄の角度	小さい						大きい	0.25
前乳房の付着	弱い						強い	1.54
後乳房の高さ	低い						高い	1.61
後乳房の幅	狭い						広い	2.17
乳房の懸垂	弱い						強い	0.17
乳房の深さ	深い						浅い	0.50
前乳房の配置	外付						内付	0.87
後乳房の配置	外付						内付	0.71
前乳房の長さ	短い						長い	0.62
体貌と骨格	低い						高い	1.10
肢蹄	低い						高い	0.28
乳用強健性	低い						高い	1.45
乳器	低い						高い	2.63
決定得点	低い						高い	2.52

*SBVが2.0以上のものには網線を表示した。

JP3H53112

個体識別番号：12032-12894

レーガンクレストアルド ライト ET TL/TV

NTP
No.
5

REGANCREST-ALD WRIGHT ET

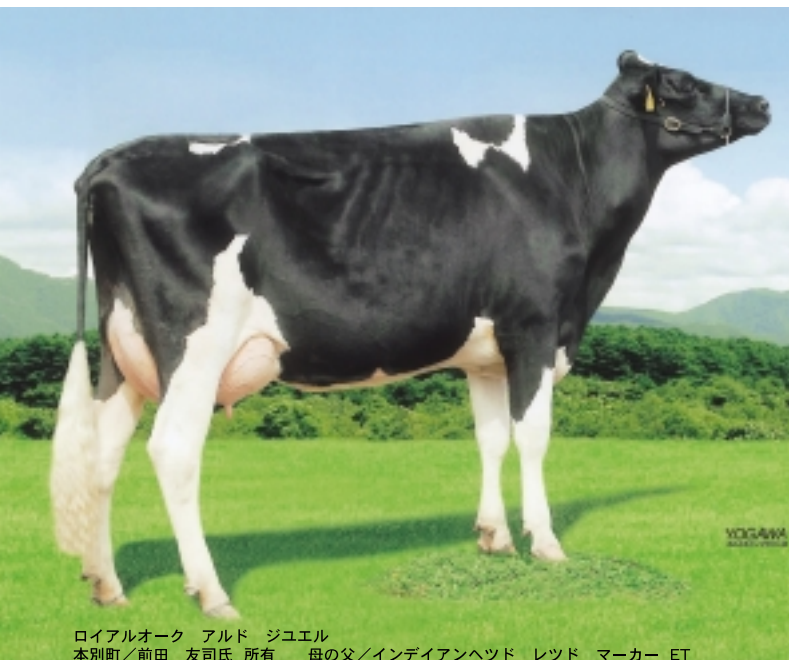
登録番号/53112 平成14年11月5日生



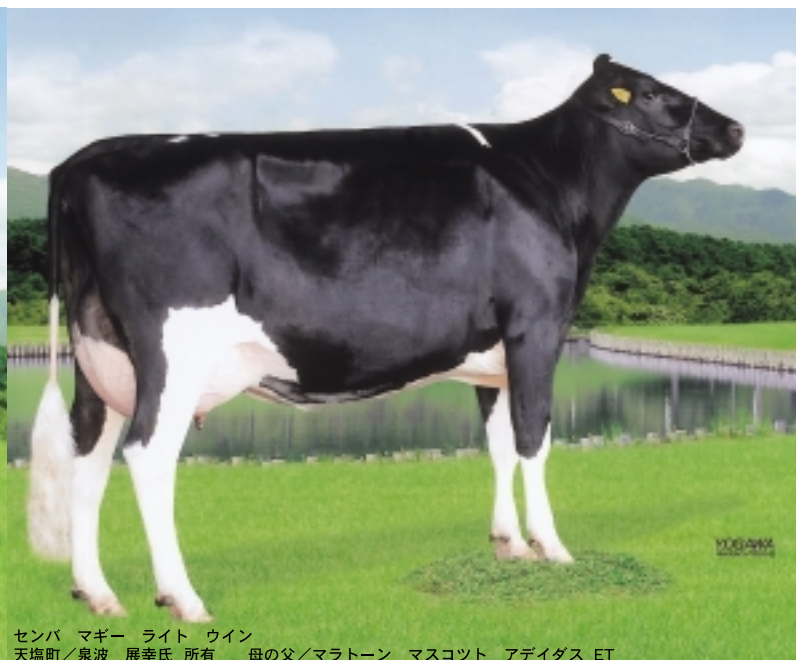
レーガンクレストアルド ライト ET



ミスダイナモ ウイン ダスター ET



ロイアルオーク アルド ジュエル
本別町/前田 友司氏 所有 母の父/インディアンヘッド レッド マーカー ET



センバ マギー ライト ウイン
天塩町/泉波 展幸氏 所有 母の父/マラトーン マスコット アデイダス ET



エンデバー アルドライト スター
天塩町/会津 司氏 所有 母の父/メイズフィールド ベルワード ET



センバ マギー ライト ウインの餌食い

『フォービツデン』の息子牛で好乳器、高能力牛!!

父：サンディバレー フォービツデン ET
父の父：エムジエーアール ブラックスター エモリー ET
父の祖父：トウマー ブラックスター ET
父の母：サンディバレー マスコット フラン ET
父の母の父：シンギングブルック エヌビー マスコット ET

母：ミスダイナモ ウイン ダスター ET VG-88
4-09 2 305 M12.714 F461 3.6% P391 3.1%
母の父：レデスマナー ウインチエスター ET
母の母：カントトウエイ ダスター ダイナモ ET VG-89
4-07 3 305 M14.837 F417 2.8% P467 3.1%
母の祖父：ベンコール ダスター ET
母の曾祖父：エンプライズ ベル エルトン

総合指数
+1,958

決定得点 +0.85
乳用強健性+1.18 乳器+1.36
体貌と骨格-0.21 肢蹄+0.13
頭数/牛群 64/53(82R%)

娘生平均成績
M 11,186kg 記録数 72
F 409kg 3.68%
SNF 974kg 8.70%
P 364kg 3.26%

乳代効果
+128,703円

EBV.M +2,172kg
F +30kg -0.50%
SNF +160kg -0.29%
P +55kg -0.15%
頭数/牛群 72/62(86R%)

難産出現頻度 1.22%
決定得点 (初産記録数 0/5)
79.2 (2産以降 2/159)
在群期間 101(28%)

泌乳持続性 101(75%) 分娩難易 --- 気質 99 搾乳性 100 体細胞スコア 2.56

形質	程度	-2	-1	0	+1	+2	程度	SBV
高さ	低い						高い	0.47
胸の幅	狭い						広い	0.02
体の深さ	浅い						深い	0.12
鋭角性	欠く						富む	2.46
尻の角度	坐骨高						坐骨低	0.32
坐骨幅	狭い						広い	0.35
後肢側望	直飛						曲飛	2.47
後肢後望	寄る						平行	1.97
蹄の角度	小さい						大きい	0.27
前乳房の付着	弱い						強い	0.84
後乳房の高さ	低い						高い	1.40
後乳房の幅	狭い						広い	3.52
乳房の懸垂	弱い						強い	0.03
乳房の深さ	深い						浅い	0.66
前乳房の配置	外付						内付	2.87
後乳房の配置	外付						内付	2.43
前乳房の長さ	短い						長い	0.92
体貌と骨格	低い						高い	0.38
肢蹄	低い						高い	0.37
乳用強健性	低い						高い	2.09
乳器	低い						高い	3.19
決定得点	低い						高い	1.81

*SBVが2.0以上のものには網掛けを表示した。

JP3H53065

個体識別番号：01740-28466

キヤロル ガーター
ビギナー ET TL/TV

NTP
No.
8

CAROL GARTER BIGINNER ET
登録番号/53065 平成15年3月31日生



(左より)リバーヒル NR ビギナー
豊浦町/川村 栄氏 所有 母の父/ポーレット チャールズ ET
ゼラ ローゼ ビギナー モスライス
大樹町/建木 洋典氏 所有 母の父/サマーシード イグニター ET
クレーン バーバー スマイリー ビギナー
伊達市/佐藤 美氏 所有 母の父/エタゾン セルシアス ET



キヤロル ガーター ビギナー ET

カーレルベティート WN ビキニ ET

鋭角的で後乳房が広く好乳器、高乳成分量牛!!

父：ウエルカム ガーター ET
父の父：リックランド レイバン プロジェクター
父の祖父：サイプレスヒル レイバン ET
父の母：ウエルカム マウンティン ゲール ET
父の母の父：ピスメイ エスイーエル マウンティン ET

母：カーレルベティート WN ビキニ ET VG-87 DOM
2-02 2 365 M16.965 F681 4.0% P584 3.4%
母の父：レディスマナー ウィンチエスター ET
母の母：インザブル MNTN ボンネット EX-90 GMD DOM
4-11 2 365 M22.113 F741 3.4% P735 3.3%
母の祖父：ピスメイ エスイーエル マウンティン ET
母の曾祖父：シンギングブルック エヌビー マスコット ET

総合指数
+1,921

決定得点 +0.86
乳用強健性+0.88 乳器+0.82
体貌と骨格+0.69 肢蹄+0.10
頭数/牛群 55/51 (81R%)

娘牛 平均成績
M 10,849kg 記録数 59
F 417kg 3.87%
SNF 950kg 8.75%
P 353kg 3.26%

乳代効果
+137,875円

EBV.M +2,041kg
F +54kg -0.22%
SNF +167kg -0.11%
P +53kg -0.13%
頭数/牛群 59/51 (85R%)

難産出現頻度 0.00%
決定得点 (初産記録数 0/2)
78.6 (2産以降 0/148)
在群期間 100 (27%)

泌乳持続性 100(73%) 分娩難易 --- 気質 100 搾乳性 100 体細胞スコア 2.89

形質	程度	-2	-1	0	+1	+2	程度	SBV
高さ	低い						高い	0.18
胸の幅	狭い						広い	0.25
体の深さ	浅い						深い	0.06
鋭角性	欠く						富む	2.33
尻の角度	坐骨高						坐骨低	0.98
坐骨幅	狭い						広い	0.07
後肢側望	直飛						曲飛	0.91
後肢後望	寄る						平行	0.31
蹄の角度	小さい						大きい	1.03
前乳房の付着	弱い						強い	0.05
後乳房の高さ	低い						高い	0.11
後乳房の幅	狭い						広い	1.06
乳房の懸垂	弱い						強い	0.17
乳房の深さ	深い						浅い	0.20
前乳房の配置	外付						内付	0.18
後乳房の配置	外付						内付	0.62
前乳房の長さ	短い						長い	0.83
体貌と骨格	低い						高い	1.21
肢蹄	低い						高い	0.28
乳用強健性	低い						高い	1.57
乳器	低い						高い	1.93
決定得点	低い						高い	1.84

*SBVが2.0以上のものには網掛けを表示した。

JP3H51825

個体識別番号：11189-29511

テスクホーム マーティ
トレビノ ET TL/TV

NTP
No.
10
セカンドクローブ

TESK-HOLM MARTY TREVINO ET
登録番号/51825 平成10年12月17日生



ベギトレビノ プライス 梶延町/西村 義則氏 所有 母の父/ロンドンデール エスウインド マック ET



テスクホーム マーティトレビノ ET



テスクホルム マンデル タイアーラ ET

セカンドクローブで高能力・好体型を証明!!

父：ライスクレスト マーティ ET
父の父：テスクホーム バリアント ロッキー
父の祖父：エスタブリューディー バリアント
父の母：ワーデル アールシー ブラックスター マーサ ET
父の母の父：トウマー ブラックスター ET

母：テスクホルム マンデル タイアーラ ET EX-90 GMD DOM
2-03 2 365 M14.161 F602 4.3% P490 3.5%
母の父：ルツツメドーズ イー マンデル ET
母の母：ロッキーパービュー ティー エボニー トレサ ET
VG-86 GMD DOM
4-07 3 305 M14.837 F417 2.8% P467 3.1%
母の祖父：テスクホーム バリアント ロッキー
母の曾祖父：アーリンド ローテート

総合指数
+1,887

決定得点 +1.02
乳用強健性+1.10 乳器+0.91
体貌と骨格+0.36 肢蹄+0.45
頭数/牛群 563/440 (97R%)

娘牛 平均成績
M 10,704kg 記録数 1,799
F 419kg 3.94%
SNF 934kg 8.73%
P 347kg 3.26%

乳代効果
+146,473円

EBV.M +2,318kg
F +53kg -0.32%
SNF +173kg -0.29%
P +50kg -0.24%
頭数/牛群 1,737/1,195 (99R%)

難産出現頻度 0.55%
決定得点 (初産記録数 28/1,930)
80.2 (2産以降 102/2,181)
在群期間 100 (55%)

泌乳持続性 100(98%) 分娩難易 101 気質 100 搾乳性 100 体細胞スコア 2.96

形質	程度	-2	-1	0	+1	+2	程度	SBV
高さ	低い						高い	0.78
胸の幅	狭い						広い	0.22
体の深さ	浅い						深い	0.54
鋭角性	欠く						富む	2.68
尻の角度	坐骨高						坐骨低	0.05
坐骨幅	狭い						広い	1.20
後肢側望	直飛						曲飛	1.05
後肢後望	寄る						平行	1.49
蹄の角度	小さい						大きい	1.65
前乳房の付着	弱い						強い	0.77
後乳房の高さ	低い						高い	1.78
後乳房の幅	狭い						広い	2.90
乳房の懸垂	弱い						強い	0.95
乳房の深さ	深い						浅い	0.44
前乳房の配置	外付						内付	0.79
後乳房の配置	外付						内付	1.51
前乳房の長さ	短い						長い	2.12
体貌と骨格	低い						高い	0.63
肢蹄	低い						高い	1.26
乳用強健性	低い						高い	1.95
乳器	低い						高い	2.14
決定得点	低い						高い	2.18

*SBVが2.0以上のものには網掛けを表示した。

JP3H52886

個体識別番号：10019-05233

GNT インディ
アロー TL/TV

NTP
No.
13

GNT INDY ARROW

登録番号/52886 平成14年8月23日生



GNT インディ アロー

オムラ アローネス



(左より)

コープ アロー マイク 山梨県/山口 朝康氏 所有 母の父/マーガール エルトン グレート ET
ノダファーム インディ プリズム 熊本県/野田 勝久氏 所有 母の父/マークウエル アメル デザイア ET
ジェツシー アロー エース 愛媛県/京森 高賀氏 所有 母の父/フアーニアー エルトン アシリー ET

全国で好体型娘牛生産、ダーラム・
BW マーシャル系への交配期待!!

父：ロイレーン ジェスロ ET

父の父：ケーイーディー ジュラー ET

父の祖父：トウマー ブラックスター ET

父の母：フアーデル エアロスター ベイビット ET

父の母の父：マダウスカ エアロスター

母：オムラ アローネス GP-84

4-00 2 305 M12.141 F482 4.0% P425 3.5%

母の父：デイクシーラー アーロン ET

母の母：オムラファーム スイートネス ET VG-85

4-07 2 305 M16.164 F562 3.5% P550 3.4%

母の祖父：シンギングブルック エヌビー マスコット ET

母の曾祖父：トウマー ブラックスター ET

総合指数
+1,841

決定得点 +1.37

乳用強健性+1.45 乳器+1.18

体貌と骨格+1.13 肢蹄+0.10

頭数/牛群 54/48(80R%)

娘牛 M 11,203kg 記録数 75

平均 SNF 394kg 3.53%

均 SNF 988kg 8.81%

成績 P 375kg 3.34%

泌乳持続性 99(71%) 分娩難易 --- 気質 101 搾乳性 100 体細胞スコア 2.75

乳代効果
+108,129円

EBV.M +1,712kg

F +16kg -0.50%

SNF +151kg +0.02%

P +56kg +0.02%

頭数/牛群 55/51(86R%)

難産出現頻度 1.43%

決定得点 (初産記録数 0/2)

79.6 (2産以降 2/138)

在群期間 101(34%)

形質	程度	-2	-1	0	+1	+2	程度	SBV
高さ	低い						高い	2.28
胸の幅	狭い						広い	1.04
体の深さ	浅い						深い	1.66
鋭角性	欠く						富む	2.29
尻の角度	坐骨高						坐骨低	2.71
坐骨幅	狭い						広い	0.35
後肢側望	直飛						曲飛	0.42
後肢後望	寄る						平行	1.47
蹄の角度	小さい						大きい	1.66
前乳房の付着	弱い						強い	1.47
後乳房の高さ	低い						高い	1.49
後乳房の幅	狭い						広い	1.42
乳房の懸垂	弱い						強い	0.08
乳房の深さ	深い						浅い	0.88
前乳房の配置	外付						内付	0.71
後乳房の配置	外付						内付	1.95
前乳房の長さ	短い						長い	1.22
体貌と骨格	低い						高い	2.00
肢蹄	低い						高い	0.27
乳用強健性	低い						高い	2.59
乳器	低い						高い	2.76
決定得点	低い						高い	2.94

*SBVが2.0以上のものには網掛けを表示した。

JP3H52677

個体識別番号：05275-05705

FL ロニー
アデイ ET TL/TV

NTP
No.
17

FL RONNY ADY ET

登録番号/52677 平成14年3月15日生



FL ロニー アデイ ET

サウスランド ロニー 47



マーテル アデイ サウスランド フタゴ 士幌町/吉田 全利氏 所有 母の父/レイマウボンド オーク マーテル ET

アウトクロスで乳量・無脂固形分量トップレベル!!

父：エタゾン アジソン

父の父：ビスメイ エスイーエル マウンテン ET

父の祖父：レッカー バリアント ローヤルティ

父の母：タイディブルック エルトン ステッフ ET

父の母の父：エンブライズ ベル エルトン

母：サウスランド ロニー 47

母の父：メイズフィールド ベルワード ET

母の母：サウスランド ロニー 40

母の祖父：エタゾン セルシナス ET

母の曾祖父：トウマー ブラックスター ET

総合指数
+1,777

決定得点 +0.46

乳用強健性+0.99 乳器+0.21

体貌と骨格+1.00 肢蹄-0.07

頭数/牛群 58/50(81R%)

娘牛 M 11,316kg 記録数 94

平均 SNF 427kg 3.77%

均 SNF 980kg 8.66%

成績 P 360kg 3.18%

泌乳持続性 101(73%) 分娩難易 --- 気質 100 搾乳性 100 体細胞スコア 2.30

乳代効果
+155,702円

EBV.M +2,482kg

F +49kg -0.42%

SNF +190kg -0.25%

P +53kg -0.26%

頭数/牛群 61/54(88R%)

難産出現頻度 0.00%

決定得点 (初産記録数 0/5)

78.9 (2産以降 0/166)

在群期間 99(38%)

形質	程度	-2	-1	0	+1	+2	程度	SBV
高さ	低い						高い	3.07
胸の幅	狭い						広い	2.40
体の深さ	浅い						深い	2.19
鋭角性	欠く						富む	2.19
尻の角度	坐骨高						坐骨低	1.11
坐骨幅	狭い						広い	2.61
後肢側望	直飛						曲飛	2.15
後肢後望	寄る						平行	0.46
蹄の角度	小さい						大きい	0.88
前乳房の付着	弱い						強い	1.55
後乳房の高さ	低い						高い	0.56
後乳房の幅	狭い						広い	2.83
乳房の懸垂	弱い						強い	0.44
乳房の深さ	深い						浅い	0.85
前乳房の配置	外付						内付	3.79
後乳房の配置	外付						内付	1.91
前乳房の長さ	短い						長い	0.47
体貌と骨格	低い						高い	1.76
肢蹄	低い						高い	0.20
乳用強健性	低い						高い	1.76
乳器	低い						高い	0.50
決定得点	低い						高い	0.99

*SBVが2.0以上のものには網掛けを表示した。

JP3H52254

個体識別番号：11189-30074

レーガンクレストBE ランツ デニス ET TL/TV

REGANCREST-BE LANZ DENIS ET 登録番号/52254 平成12年2月11日生

好体型で乳成分率オール プラス!!



サンヒル ロケット デニス エロス 遠別町/菅野 武雄氏 所有 母の父:サンデイバレー ロケット ET

父:ライスクレスト ランツ ET
父の父:ブリーレーク クレイタス ルーク フタゴ
父の祖父:ピスマイ トラディション クレイタス
父の母:ライスクレスト サウスウインド ケイ ET
父の母の父:サウスウインド ベル オブ パーリー
母:レーガンクレスト BDE ドリームズ VG-88 GMD DOM
2-03 2 365 M17,282 F652 3.8% P569 3.3%
母の父:250 ファータル
母の母:レーガンクレスト エルトン デーライト ET VG-89 GMD DOM
2-11 2 365 M16,965 F786 4.6% P542 3.2%
母の祖父:エンブライズ ベル エルトン
母の曾祖父:アーリнда メルワード ET

Table with 2 columns: 総合指数 (+1,684) and 乳代効果 (+74,852円). Includes sub-tables for 決定得点, 乳用強健性, 体貌と骨格, 頭数/牛群, 娘牛平均成績, and 難産出現頻度.



レーガンクレスト BE ランツ デニス ET レーガンクレスト BDE ドリームズ

Table with columns: 形質, 程度 (-2 to +2), 程度, SBV. Lists various physical traits like 高さ, 胸の幅, 体の深さ, etc.

*SBVが2.0以上のものには網掛けを表示した。

JP3H52982

個体識別番号：11164-57642

オルスゼウスキー バド ET TL/TV

OLSZEWSKI BUD ET 登録番号/52982 平成14年3月22日生

鋭角的で乳用強健性に富む、好乳器牛!!



エリー デ コール バド エモリー 訓子府町/森岡 道雄氏 所有 母の父:ハノーバーヒル スターバック

父:ライスクレスト マーシャル ET
父の父:ルツツメドース イー マンデル ET
父の祖父:エクセルス エスタブリシューティー イーグル
父の母:ライスクレスト サウスウインド ケイ ET
父の母の父:サウスウインド ベル オブ パーリー
母:オルスゼウスキー ウィン エモリー スペシャル EX-90
8-03 2 305 M14,892 F575 3.9% P467 3.1%
母の父:レディスマナー ウィンチエスター ET
母の母:サムエル エモリー エルトン EX-90
3-05 2 365 M24,077 F1,038 4.3% P809 3.4%
母の祖父:エムジエーアール プラツクスター エモリー ET
母の曾祖父:エンブライズ ベル エルトン

Table with 2 columns: 総合指数 (+1,675) and 乳代効果 (+78,687円). Includes sub-tables for 決定得点, 乳用強健性, 体貌と骨格, 頭数/牛群, 娘牛平均成績, and 難産出現頻度.



オルスゼウスキー バド ET オルスゼウスキー ウィン エモリー スペシャル

Table with columns: 形質, 程度 (-2 to +2), 程度, SBV. Lists various physical traits like 高さ, 胸の幅, 体の深さ, etc.

*SBVが2.0以上のものには網掛けを表示した。

JP3H52972

個体識別番号：11646-57635

リンクレスト BWM サマセット ET TL/TV

LYNNCREST BWM SOMERSET ET 登録番号/52972 平成14年1月17日生

高能力で決定得点・乳器・肢蹄と三拍子揃った好体型牛!!



カラミティ サマセット クリエーション 首更町/高橋 和成氏 所有 母の父:マラトーン マスコット アディダス ET

父:マラソン BW マーシャル ET
父の父:メイズフィールド ベルワード ET
父の祖父:アーリнда メルワード ET
父の母:モーガンバレー エルトン マーラ
父の母の父:エンブライズ ベル エルトン
母:タンパーク サンシャイン ランツ ET VG-88 GMD DOM
4-02 2 365 M18,738 F663 3.5% P622 3.3%
母の父:ライスクレスト ランツ ET
母の母:ファイアーソーン エルトン シャイン VG-87 GMD DOM
母の祖父:エンブライズ ベル エルトン
母の曾祖父:ビューティービュー タブリューシーエム ライアン フタゴ

Table with 2 columns: 総合指数 (+1,664) and 乳代効果 (+107,473円). Includes sub-tables for 決定得点, 乳用強健性, 体貌と骨格, 頭数/牛群, 娘牛平均成績, and 難産出現頻度.



リンクレスト BWM サマセット ET タンパーク サンシャイン ランツ ET

Table with columns: 形質, 程度 (-2 to +2), 程度, SBV. Lists various physical traits like 高さ, 胸の幅, 体の深さ, etc.

*SBVが2.0以上のものには網掛けを表示した。

JP3H52304

個体識別番号：11189-30258

レーガンクレスト ランツ ドミトリー ET TL/TV

REGANCREST LANTZ DMITRI ET 登録番号/52304 平成12年2月3日生

産次を重ねて充実する、好体型牛!!



ユーコン ランツ クレスト 左より(3産)(2産)(初産) 鹿児島県/永田 修平氏 所有 母の父/ホナミ エム ビー ベル オブ ウイング ET

父: ライスクレスト ランツ ET
父の父: ノリレーク クレイタス ルーク フタゴ
父の祖父: ビスメイ トラディション クレイタス
父の祖母: ライスクレスト サウスウインド ケイ ET
父の母の父: サウスウインド ベル オブ パーリー
母: レーガンクレスト ベルウッド ダフネ ET VG-85 GMD DOM
2-00 2 365 M14.638 F524 3.6% P489 3.3%
母の父: メイズフィールド ベルウッド ET
母の母: スノーエヌテリア ダーウィン ET EX-94 2E GMD DOM
3-08 2 365 M14.551 F591 4.1% P520 3.6%
母の祖父: トウマー ブラックスター ET
母の曾祖父: ウォークウェイ チーフ マーク

Table with columns for '総合指数' (Total Index) and '乳代効果' (Milk Replacement Effect). Total Index: +1,652. Milk Replacement Effect: +93,014円. Includes various performance metrics like milk yield, body weight, and health scores.



レーガンクレスト ランツ ドミトリー ET レーガンクレスト ベルウッド ダフネ ET

Table with columns for '形質' (Traits) and '程度' (Degree). Lists various physical traits like height, chest width, and udder shape with corresponding scores and SBV values.

*SBVが2.0以上のものには網掛けを表示した。

JP3H53120

個体識別番号：12032-12986

プロブストランド ガーター イーコン ET TL/TV

PROBSTLAND GARTER ECON ET 登録番号/53120 平成14年12月9日生

決定得点・乳器・肢蹄三拍子揃った好体型牛!!



クリスタル ライト エディー 広尾町/小西 貞氏 所有

父: ウエルカム ガーター ET
父の父: リックランド レイバン プロジェクター
父の祖父: サイプレスヒル レイバン ET
父の祖母: ウエルカム マウンテン ゲール ET
父の母の父: ビスメイ エスイーエル マウンテン ET
母: プロブストランド エルシー エラ EX-91 GMD DOM
5-00 2 365 M17.562 F671 3.8% P613 3.5%
母の父: エムジエアー ブラックスター エモリー ET
母の母: プロブストランド ノック エルシー ET VG-87
3-09 2 365 M13.653 F624 4.6% P545 4.0%
母の祖父: エンブライズ ベル エルトン
母の曾祖父: ウォークウェイ チーフ マーク

Table with columns for '総合指数' (Total Index) and '乳代効果' (Milk Replacement Effect). Total Index: +1,624. Milk Replacement Effect: +106,939円. Includes various performance metrics.



プロブストランド ガーター イーコン ET プロブストランド エルシー エラ

Table with columns for '形質' (Traits) and '程度' (Degree). Lists various physical traits with scores and SBV values.

*SBVが2.0以上のものには網掛けを表示した。

JP3H52844

個体識別番号：11794-47894

レイスマナー ディーラン ET TL/TV

LADYS-MANOR DYLAN ET 登録番号/52844 平成14年1月27日生

決定得点・乳器・肢蹄...等、乳用強健性に富んだ好体型牛!!



(左より) ロマンズ レディース ディーラン 岡山県/甲元 敬司氏 所有 母の父/ブルジャンスキー パーマ ET
ロマンズ グローバー アスター レディ 岡山県/甲元 敬司氏 所有 母の父/デューリーガル アスター スターバツク ET
ピースランド ディーラン ラッシー 新冠町/木村 和仁氏 所有 母の父/ハイサイツ オーガスタ ET

父: マラソン BW マーシャル ET
父の父: メイズフィールド ベルウッド ET
父の祖父: アーリンドラ メルウッド ET
父の祖母: モーガンバレー エルトン マーラ
父の母の父: エンブライズ ベル エルトン
母: レーガンクレスト ウィン ドーリタ ET
5-11 2 365 M19.482 F903 4.6% P641 3.3%
母の父: レイスマナー ウィンチエスター ET
母の母: レーガンクレスト リードマン ドリー ET
3-02 2 365 M13.277 F544 4.1% P440 3.3%
母の祖父: ロスロツク トラディション リードマン
母の曾祖父: ウォークウェイ チーフ マーク

Table with columns for '総合指数' (Total Index) and '乳代効果' (Milk Replacement Effect). Total Index: +1,615. Milk Replacement Effect: +106,667円. Includes various performance metrics.



レイスマナー ディーラン ET レーガンクレスト ウィン ドーリタ ET

Table with columns for '形質' (Traits) and '程度' (Degree). Lists various physical traits with scores and SBV values.

*SBVが2.0以上のものには網掛けを表示した。

JP3H53020

個体識別番号：11867-31498

ゴールデンオックス ジョーダン ET TL/TV

GOLDEN-OAKS JORDAN ET 登録番号/53020 平成14年9月13日生

鋭角的で乳用強健性に富む好体型、高乳脂量&高乳脂率牛!!



(左より)フューチャーウエイ オーロラ ジョーダン バック せたな町/阿部 清氏 所有 母の父/ポーレット チャールズ ET ミステイ ジョーダン マツク せたな町/大倉 健之亮 所有 母の父/カルプレット ダイナマイト ET

父:ウエルカム ガーター ET
父の父:リツランド レイバン プロジェクター
父の祖父:サイプレスヒル レイバン ET
父の母:ウエルカム マウンティン ゲール ET
父の母の父:ピスマイ エスイーエル マウンティン ET
母:エルムプリンク ウィンチエスター ジョイ ET VG-88 DOM
2-02 2 365 M15.767 F669 4.2% P635 3.4%
母の父:レディスマナー ウィンチエスター ET
母の母:ミス エルムプリンク ルーク ジョーダン ET VG-89 GMD DOM
6-01 2 365 M14.996 F735 4.9% P473 3.2%
母の祖父:ノーリーク クレイタス ルーク フタゴ
母の曾祖父:アートエーカーズ ネット ボーイ オスカー ET

Table with 2 columns: 総合指数 (+1,608) and 乳代効果 (+107,493円). Includes sub-tables for 決定得点, 乳用強健性, 体貌と骨格, 頭数/牛群, 娘牛平均成績, and 難産出現頻度.



ゴールデンオックス ジョーダン ET



エルムプリンク ウィンチエスター ジョイ ET

Table with columns: 形質, 程度 (-2 to +2), 程度, SBV. Lists various physical traits like 高さ, 胸の幅, 体の深さ, etc.

*SBVが2.0以上のものには網掛けを表示した。

JP3H52276

個体識別番号：11189-31059

サンデイバレー ビッグ ガイ ET TL/TV

SANDY-VALLEY BIG GUY ET 登録番号/52276 平成12年4月14日生

セカンドクローブ娘牛が共進会で活躍中!!



TN エンプレス キコンティア 茨城県/藤枝 英明氏 所有 母の父/サデス パーミツシヨン ET

父:デイクシーリー アーロン ET
父の父:ノーリーク クレイタス ルーク フタゴ
父の祖父:ピスマイ トライディション クレイタス
父の母:デイクシーリー アスベン ET
父の母の父:シンギングブルツク エスピー マスコット ET
母:サンデイバレー マツテイ ベチー ET VG-86 DOM
4-03 2 349 M14.960 F608 4.1% P491 3.3%
母の父:イーストビュー インフルエンス マティエ ジー
母の母:ライスクレスト ビーワード ブライアン ET VG-88 GMD DOM
1-10 2 365 M18.040 F776 4.3% P614 3.4%
母の祖父:メイスフィールド ベルワード ET
母の曾祖父:サウスウインド ベル オブ パーリー

Table with 2 columns: 総合指数 (+1,594) and 乳代効果 (+92,308円). Includes sub-tables for 決定得点, 乳用強健性, 体貌と骨格, 頭数/牛群, 娘牛平均成績, and 難産出現頻度.



サンデイバレー ビッグ ガイ ET



ライスクレスト ビーワード ブライアン ET

Table with columns: 形質, 程度 (-2 to +2), 程度, SBV. Lists various physical traits like 高さ, 胸の幅, 体の深さ, etc.

*SBVが2.0以上のものには網掛けを表示した。

JP3H52833

個体識別番号：11794-47931

ファアーナーティービーアール ドリーン ドーギー TL/TV

FARNEAR-TBR DOREEN DOUGIE 登録番号/52833 平成13年12月12日生

体型・能力のバランスがとれた、体細胞スコア良好牛!!



(左より)コマンダー ドリーン マンディ 本別町/金子 隆氏 所有 母の父/オービー コスモ ET ヒンキード リンカーン 本別町/福地 克也氏 所有 母の父/ハイサイツ シーエツチエル リンカーン ET

父:マラソン BW マーシャル ET
父の父:メイスフィールド ベルワード ET
父の祖父:アーリングダ メルワード ET
父の母:モーガンバレー エルトン マーラ
父の母の父:エンブライズ ヘル エルトン
母:ファアーナー グレンワード ドリーン ET VG-89
2-06 2 365 M16.429 F629 3.8% P551 3.4%
母の父:マービル オスカー グレンワード ET
母の母:レーガングレスト デビージョー ET EX-92
5-04 2 365 M20.457 F856 4.2% P652 3.2%
母の祖父:ブラバント スター パトロ ET
母の曾祖父:ロスロック トライディション リードマン

Table with 2 columns: 総合指数 (+1,585) and 乳代効果 (+123,540円). Includes sub-tables for 決定得点, 乳用強健性, 体貌と骨格, 頭数/牛群, 娘牛平均成績, and 難産出現頻度.



ファアーナーティービーアール ドリーン ドーギー



ファアーオーラ グレンワード ドリーン ET

Table with columns: 形質, 程度 (-2 to +2), 程度, SBV. Lists various physical traits like 高さ, 胸の幅, 体の深さ, etc.

*SBVが2.0以上のものには網掛けを表示した。

JP3H52938

個体識別番号：06353-03781

ヘンカシーン ヒラリー エア マグナ ET TL/TV

HENKESEEN HILLARY AIR MAGNA ET 登録番号/52938 平成15年2月3日生

母系「ヒラリー」譲りの高能力牛!!



ビー ヒラリー デイモンド 別海町/佐藤 成寿氏 所有

父: シツケマスター エア マグナ ET
父の父: エルバンク エアライナー ET
父の祖父: アーリンドラ メルウード ET
父の祖母: ペラジエー ソー マギー ET
母: ヘンカシーン ヒラリー デイモンド VG-88
6-04 2 365 M14.847 F584 3.9% P505 3.4%

Table with 2 columns: 総合指数 (+1,580) and 乳代効果 (+117,608円). Includes sub-tables for 決定得点, 乳用強健性, 体貌と骨格, 頭数/牛群, 娘牛平均成績, and 産出頻度.



ヘンカシーン ヒラリー エア マグナ ET ヘンカシーン ヒラリー デイモンド

Table with 10 columns: 形質, 程度 (-2 to +2), 程度, SBV. Lists various physical traits like 高さ, 胸の幅, 体の深さ, etc.

※SBVが2.0以上のものには網掛けを表示した。

JP3H52799

個体識別番号：11794-48129

ウオーレーガンアイ シー ハドソン ET TL/TV

WAUREGAN-I C HUDSON ET 登録番号/52799 平成13年11月19日生

鋭角的で乳用強健性に富む好体型牛!!



レクサス ハドソン ジエネラル B フタゴ 浜頓別町/鈴木 勇氏 所有 母の父/メルウード ソー アイコン ET

父: ライスクレスト マージナル ET
父の父: ルツツメドーズ イー マンデル ET
父の祖父: エクセルス エスタブリユーター イーグル
父の祖母: ライスクレスト サウスウインド ケイ ET
母: クラックホーム コムスター メモリー ET VG-87
2-02 2 365 M18.711 F756 4.0% P589 3.1%

Table with 2 columns: 総合指数 (+1,544) and 乳代効果 (+111,335円). Includes sub-tables for 決定得点, 乳用強健性, 体貌と骨格, 頭数/牛群, 娘牛平均成績, and 産出頻度.



ウオーレーガンアイ シー ハドソン ET クラックホーム コムスター メモリー ET

Table with 10 columns: 形質, 程度 (-2 to +2), 程度, SBV. Lists various physical traits like 高さ, 胸の幅, 体の深さ, etc.

※SBVが2.0以上のものには網掛けを表示した。

JP3H52323

個体識別番号：11189-30401

ゴールデンオックス アラン ET TL/TV

GOLDEN-OAKS ALAN ET 登録番号/52323 平成12年7月9日生

安定した力を発揮する好体型牛!!



(左より)CC アラン バトロン 南富良野町/鹿野 重博氏 所有 母の父/ウエルカム ブラックスター ラビツシュ ET
ブレイン ダッチランド アトム 豊富町/平野 正志氏 所有 母の父/ハイライト ミスター マーク シンダー ET
/ダファーム スナツプ アラン 熊本県/野田 勝久氏 所有 母の父/ロンナン インハーンサー ブルツク ET
クレーンヒル アラン オークス 鶴居村/橋村農場 所有 母の父/メーシエル エアロ マスター フタゴ

父: デイクシーリー アーロン ET
父の父: ノイレーク クレイタス ルーク フタゴ
父の祖父: ビスマイ トラディション クレイタス
父の祖母: デイクシーリー アスベン ET
母: ニューウェイ バトロン アリー ET VG-87 GMD DOM
1-11 2 365 M16.076 F634 3.9% P530 3.3%

Table with 2 columns: 総合指数 (+1,479) and 乳代効果 (+80,471円). Includes sub-tables for 決定得点, 乳用強健性, 体貌と骨格, 頭数/牛群, 娘牛平均成績, and 産出頻度.



ゴールデンオックス アラン ET ニューウェイ バトロン アリー ET

Table with 10 columns: 形質, 程度 (-2 to +2), 程度, SBV. Lists various physical traits like 高さ, 胸の幅, 体の深さ, etc.

JP3H51853

個体識別番号：11596-78270

サンディバレー
バレット ET TL/TV

セカンドクロップ

NTP No. 41

SANDY-VALLEY BARRETT ET
登録番号/51853 平成11年1月9日生



クレーン クリルピナ ルナ サンデー
伊達市/佐藤 実氏 所有 母の父/レキシレーン ビーダブルユー レイザー ET



本牛



母牛

サンディバレー バレット ET

ライスクレスト ビーウッド ブライアン ET

セカンドクロップ娘牛が乳用性に富む、
好体型、好乳器を証明!!

父：アウトジヨック チョイス アメル ET
父の父：ザ チョイス オブ マーク アダム ET
父の祖父：ウオウクウエイ チーフ マーク
父の母：ミス ティーアー アールオー リー ニック アン ET
父の母の父：ユナイテッド ニック ET
母：ライスクレスト ビーウッド ブライアン ET VG-88 GMD DOM
1-10 2 365 M18,040 F776 4.3% P614 3.4%
母の父：メイズフィールド ベルウッド ET
母の母：ライスクレスト サウスウインド ケイ ET
VG-87 GMD DOM
5-00 2 365 M17,894 F741 4.1% P604 3.4%
母の祖父：サウスウインド ベル オブ パーリー
母の曾祖父：ホイツイアファームス ネット ポーイ

総合指数
+1,521

決定得点 +1.41
乳用強健性+1.54 乳器+1.28
体貌と骨格+1.19 肢蹄+0.10
頭数/牛群 879/690(98R%)

娘牛 M 10,370kg 記録数3,026
平均 SNF 912kg 8.80%
成績 P 338kg 3.27%

乳代効果
+80,589円

EBV.M +1,064kg
F +31kg -0.10%
SNF +106kg +0.15%
P +37kg +0.03%
頭数/牛群 2,920/1,856(99R%)

難産出現頻度 0.77%
決定得点 (初産記録数 11/581)
80.1 (2産以降 98/13,558)
在群期間 101(56%)

泌乳持続性 99(99%) 分娩難易 100 気質 99 搾乳性 100 体細胞スコア 1.95

Table with columns: 形質, 程度, -2, -1, 0, +1, +2, 程度, SBV. Rows include: 高さ, 胸の幅, 体の深さ, 鋭角性, 尻の角度, 坐骨幅, 後肢側望, 後肢後望, 蹄の角度, 前乳房の付着, 後乳房の高さ, 後乳房の幅, 乳房の懸垂, 乳房の深さ, 前乳房の配置, 後乳房の配置, 前乳房の長さ, 体貌と骨格, 肢蹄, 乳用強健性, 乳器, 決定得点.

*SBVが2.0以上のものには網掛けを表示した。

JP3H52585

個体識別番号：11630-13166

ライスクレスト
ヒルトン ET TL/TV

NTP No. 42

RICECREST HILTON ET
登録番号/52585 平成13年2月15日生



(左より)
スプリング フライティア 別海町西春別/大内 敏光氏 所有
アーチス ヒルトン モニター 母の父/スバイクファーム マクリントック
岩手県/高橋 一雄氏 所有
ジャリツチ ヒルトン マンフレッド 母の父/メーブル ウード マーベリック ET
雄武町/中川 重美氏 所有
母の父/ディーティークイーンズマナー マークスマン ET



本牛



母牛

ライスクレスト ヒルトン ET

ライスクレスト マンフレッド ミーガン ET

セカンドクロップの好体型娘牛生産中!!

父：レクスボールド ルーク ハーシエル ET
父の父：ノリーレック クレイタス ルーク フタゴ
父の祖父：ビスメイ トラディション クレイタス
父の母：レクスボールド マスコット ヒラリー ET
父の母の父：シンギングブルック エヌビー マスコット ET
母：ライスクレスト マンフレッド ミーガン ET
VG-86 GMD DOM
4-08 2 365 M17,355 F568 3.3% P528 3.0%
母の父：ハーボー カビー マンフレッド ET
母の母：ライスクレスト ルーク ローレン ET
EX-91.0 GMD DOM
6-06 2 365 M14,701 F527 3.6% P467 3.2%
母の祖父：ノリーレック クレイタス ルーク フタゴ
母の曾祖父：サウスウインド ベル オブ パーリー

総合指数
+1,515

決定得点 +0.53
乳用強健性+0.62 乳器+0.08
体貌と骨格+0.68 肢蹄+0.94
頭数/牛群 53/52(80R%)

娘牛 M 10,859kg 記録数 115
平均 SNF 951kg 8.76%
成績 P 350kg 3.24%

乳代効果
+114,917円

EBV.M +1,817kg
F +26kg -0.43%
SNF +152kg -0.07%
P +44kg -0.14%
頭数/牛群 58/55(88R%)

難産出現頻度 0.69%
決定得点 (初産記録数 6/372)
79.3 (2産以降 93/13,993)
在群期間 100(36%)

泌乳持続性 101(72%) 分娩難易 100 気質 100 搾乳性 100 体細胞スコア 2.74

Table with columns: 形質, 程度, -2, -1, 0, +1, +2, 程度, SBV. Rows include: 高さ, 胸の幅, 体の深さ, 鋭角性, 尻の角度, 坐骨幅, 後肢側望, 後肢後望, 蹄の角度, 前乳房の付着, 後乳房の高さ, 後乳房の幅, 乳房の懸垂, 乳房の深さ, 前乳房の配置, 後乳房の配置, 前乳房の長さ, 体貌と骨格, 肢蹄, 乳用強健性, 乳器, 決定得点.

*SBVが2.0以上のものには網掛けを表示した。

JP3H53008

個体識別番号：11867-31610

サンデイバレー
ブルーブラッド ET TL/TV

NTP
No.
48

SANDY-VALLEY BLUEBLOOD ET
登録番号/53008 平成14年2月8日生



サンデイバレー ブルーブラッド ET



サンデイバレー プレツシング ET



HOLSTEIN
MAGAZINE

(左より)
ワイケランド ブルーブラッド 天塩町/今野 泰宏氏 所有 母の父/マーガー GB コンサルタント ET
スパンキー ブルーブラッド ポーバ 本別町/金山 孝氏 所有 母の父/マートン マスコット アデダス ET
ミス ブルーブラッド ジブ 八雲町/小栗 隆氏 所有 母の父/ラツッチ レクサス ET

産次を重ねて益々充実する好体型牛、
ベル系以外のデリア・ジプシー系への相性抜群!!

父：マロン BW マーシャル ET
父の父：メイズフィールド ベルウッド ET
父の祖父：アーリング メルウッド ET
父の母：モーガンバレー エルトン マーラ
父の母の父：エンブライズ ベル エルトン

母：サンデイバレー プレツシング ET VG-88 GMD DOM
2-02 2 365 M18.579 F768 4.1% P628 3.4%

母の父：ワーデル コンピンサー ET
母の母：ライスクレスト ビーワード ブライアン ET
VG-88 GMD DOM
1-10 2 365 M18.040 F776 4.3% P614 3.4%

母の祖父：メイズフィールド ベルウッド ET
母の曾祖父：サウスウインド ベル オブ パーリー

総合指数	+1,428		乳代効果	+77,565円	
決定得点	+1.98		EBV.M	+1,077kg	
乳用強健性	+1.93	乳器 +1.57	F	+19kg -0.24%	
体貌と骨格	+1.64	肢蹄 +0.99	SNF	+110kg -0.18%	
頭数/牛群	54/46 (80R%)		P	+29kg -0.06%	
娘牛平均成績	M 10,250kg 記録数 100		頭数/牛群	60/56 (88R%)	
	F 395kg 3.87%		難産出現頻度	0.61%	
	SNF 910kg 8.88%		決定得点 (初産記録数 3/226)		
	P 340kg 3.32%		(2産以降 31/5,347)		
泌乳持続性	102(72%)	分娩難易 101	在群期間	102(34%)	
氣質	98	乳質 98	体細胞スコア	2.35	

形質	程度	-2	-1	0	+1	+2	程度	SBV
高さ	低い						高い	4.24
胸の幅	狭い						広い	3.17
体の深さ	浅い						深い	3.46
腕角性	欠く						富む	3.40
尻の角度	坐骨高						坐骨低	0.03
半骨幅	狭い						広い	1.73
後肢側望	直飛						曲飛	1.14
後肢後望	奇る						平行	1.40
蹄の角度	小さい						大きい	3.03
前乳房の付着	弱い						強い	1.95
後乳房の高さ	低い						高い	2.83
後乳房の幅	狭い						広い	2.66
乳房の懸垂	弱い						強い	4.33
乳房の深さ	深い						浅い	2.41
前乳房の配置	外付						内付	0.76
後乳房の配置	内付						外付	1.18
前乳房の長さ	短い						長い	2.01
体軀と骨格	低い						高い	2.88
肢蹄	低い						高い	2.75
乳用強健性	低い						高い	3.43
乳器	低い						高い	3.68
決定得点	低い						高い	4.23

*SBVが2.0以上のものには網線を表示した。

JP3H52078 個体識別番号：11189-29924

ヘンカシーントップドリーム ET TL/TV セカンドクロップ

HENKESEEN TOP DREAM ET 登録番号/52078 平成11年9月6日生

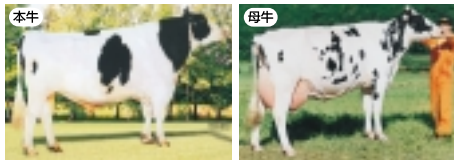
セカンドクロップで高能力・好体型(特に乳器)を証明!!



バイン TD クリンクル 富良野市/三好 孝行氏 所有 母の父/ジュニーパー ローテート ジエツト ET

父: ライスクレスト テスク テリー
父の父: テスクホーム バリアント ロツキー
父の祖父: エスタブリユーター バリアント
父の母: ライスクレスト ブラックスター フエイ ET
父の母の父: トウマー ブラックスター ET
母: ヘンカシーン ヒラリー ホワイト メイソン ET EX-91
5-10 2 365 M23.302 F984 4.2% P 3.3%
母の父: ショアマー メイソン ET
母の母: ヘンカシーン エム ヒラリー ET EX-94 3E GMD DOM
4-09 2 365 M18.847 F806 4.3% P 3.4%
母の祖父: カリースエム ホリデー ET
母の曾祖父: ウォークウェイ チーフ マーク

Table with 2 columns: 総合指数 (+1,461) and 乳代効果 (+106,786円). Includes sub-tables for 決定得点, 乳用強健性, 体貌と骨格, 頭数/牛群, 娘牛平均, 均成績, and 産出頻度.



ヘンカシーン トップドリーム ET ヘンカシーン ヒラリー ホワイト メイソン ET

Table with 10 columns: 形質, 程度 (-2 to +2), 程度, SBV. Lists various physical traits like 高さ, 胸の幅, 体の深さ, etc.

*平成10年度MOET育種法実践モデル事業 *SBVが2.0以上のものには網掛けを表示した。

JP3H52774 個体識別番号：11794-47788

ファアオーラ サミー ソーサ ET TL/TV

FAR-O-LA SAMMY SOSA ET 登録番号/52774 平成13年7月5日生

乳用強健性に富んだ乳器良好な好体型牛!!



レイバン ソーサ ミステイカル 上土幌町/石川 幸治氏 所有 母の父/マラトーン マスコット アテイダス ET

父: ライスクレスト プレツト ET
父の父: メイズフィールド ベルワード ET
父の祖父: アーリンドラ メルワード ET
父の母: ライスクレスト サウスウインド ケイ ET
父の母の父: サウスウインド ベル オブ パーラー
母: ファアオーラ アメル エビーエジュー サム VG-88 DOM
5-03 2 365 M16.529 F616 3.7% P522 3.2%
母の父: アウトジョック ティオイス アメル ET
母の母: レーガンクレスト デビージョー ET EX-92 GMD DOM
5-04 2 365 M20.457 F856 4.2% P652 3.2%
母の祖父: フラバント スター パトロン ET
母の曾祖父: ロスロツク トラディション リードマン

Table with 2 columns: 総合指数 (+1,362) and 乳代効果 (+78,341円). Includes sub-tables for 決定得点, 乳用強健性, 体貌と骨格, 頭数/牛群, 娘牛平均, 均成績, and 産出頻度.



ファアオーラ サミー ソーサ ET ファアオーラ アメル エビーエジュー サム

Table with 10 columns: 形質, 程度 (-2 to +2), 程度, SBV. Lists various physical traits like 高さ, 胸の幅, 体の深さ, etc.

*SBVが2.0以上のものには網掛けを表示した。

JP3H52596 個体識別番号：11630-13173

レーガンイングランド ダイオン ET TL/TV

REGAN-ENGLAND DION ET 登録番号/52596 平成13年6月1日生

鋭角的で乳用強健性に富み、乳器・肢蹄良好な好体型牛!!



(2産目) (3産目)

ラツスバーク レイバン マーシャル 高知県/小松 正幸氏 所有 母の父/オーガストヒル ミカド ET

父: マラソン BW マーシャル ET
父の父: メイズフィールド ベルワード ET
父の祖父: アーリンドラ メルワード ET
父の母: モーガンバレー エルトン マーラ
父の母の父: エンブライズ ベル エルトン
母: レーガンクレスト BDE ドリームズ VG-88 GMD DOM
2-03 2 365 M17.276 F684 4.0% P569 3.3%
母の父: 250 フアタル
母の母: レーガンクレスト エルトン デーライト ET
VG-89 GMD DOM
2-11 2 365 M16.965 F786 4.6% P542 3.2%
母の祖父: エンブライズ ベル エルトン
母の曾祖父: アーリンドラ メルワード ET

Table with 2 columns: 総合指数 (+1,359) and 乳代効果 (+69,840円). Includes sub-tables for 決定得点, 乳用強健性, 体貌と骨格, 頭数/牛群, 娘牛平均, 均成績, and 産出頻度.



レーガンイングランド ダイオン ET レーガンクレスト BDE ドリームズ

Table with 10 columns: 形質, 程度 (-2 to +2), 程度, SBV. Lists various physical traits like 高さ, 胸の幅, 体の深さ, etc.

*SBVが2.0以上のものには網掛けを表示した。

JP3H52371 個体識別番号：11189-30319

HHG ホットショット ET TL/TV

HHG HOTSHOT ET 登録番号/52371 平成12年5月20日生

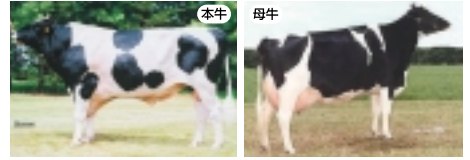
強い肢蹄・好乳器で在群期間が長い!!



(左より) クラウン ホットショット ビー フタゴ 上湧別町/関口 哲治氏 所有 母の父/ラーナ ウインドスター ET...

父: レディースマナー ウインチエスター ET 父の父: マダスカ エアロスター 父の祖父: ハノーバーヒル スターバツク...

Table with 2 columns: 総合指数 (+1,338) and 乳代効果 (+77,614円). Includes sub-tables for 決定得点, 乳用強健性, 体貌と骨格, 頭数/牛群, 娘牛平均成績, 難産出現頻度, 決定得点, and 在群期間.



HHG ホットショット ET マークウエル ルーク ラブチャー ET

Table with 12 columns: 形質, 程度 (-2 to +2), 程度, SBV. Lists various traits like 高さ, 胸の幅, 体の深さ, etc.

*SBVが2.0以上のものには網掛けを表示した。

JP3H52282 個体識別番号：11189-30180

バンマーク エマーソン アブナー ET TL/TV

VAN-MARK EMERSON ABNER ET 登録番号/52282 平成12年4月24日生

後乳房の高さ・幅の改良効果顕著!!



クレスタ レスポ エマーソン アブナー 苫前町/中嶋 隆司氏 所有 母の父/レイマウポンド オーク マーテル ET

父: ライスクレスト エマーソン 父の父: エンプライズ ベル エルトン 父の祖父: カーリンエム アイバンホー ベル...

Table with 2 columns: 総合指数 (+1,329) and 乳代効果 (+68,135円). Includes sub-tables for 決定得点, 乳用強健性, 体貌と骨格, 頭数/牛群, 娘牛平均成績, 難産出現頻度, 決定得点, and 在群期間.



バンマーク エマーソン アブナー ET ディクシーリー ウィン アプリ ET

Table with 12 columns: 形質, 程度 (-2 to +2), 程度, SBV. Lists various traits like 高さ, 胸の幅, 体の深さ, etc.

*SBVが2.0以上のものには網掛けを表示した。

JP3H53111 個体識別番号：12032-12948

ラルマ フォービツデン ファイナンス ET TL/TV

RALMA FORBIDDEN FINANCE ET 登録番号/53111 平成14年11月4日生

体型抜群!! 乳器・肢蹄の改良顕著!!



グリーン シャドー ファー 八雲町/影浦 義和氏 所有 母の父/メイワード ソー アイコン ET

父: サンデイバレー フォービツデン ET 父の父: エムジエーアル ブラツクスター エモリー ET 父の祖父: トウマー ブラツクスター ET...

Table with 2 columns: 総合指数 (+1,309) and 乳代効果 (+58,645円). Includes sub-tables for 決定得点, 乳用強健性, 体貌と骨格, 頭数/牛群, 娘牛平均成績, 難産出現頻度, 決定得点, and 在群期間.



ラルマ フォービツデン ファイナンス ET ラルマ エマーソン ファイナンス ET

Table with 12 columns: 形質, 程度 (-2 to +2), 程度, SBV. Lists various traits like 高さ, 胸の幅, 体の深さ, etc.

*SBVが2.0以上のものには網掛けを表示した。

JP3H52602

個体識別番号：11630-13289

ジェファナ マーシャル ラマー ET TL/TV

JEFFANA MARSHALL LAMARR ET 登録番号/52602 平成13年6月30日生

“マンデルアニー”ファミリーの高能力&好体型種雄牛!!



ローファー マーシャル マリナー 遠軽町/樋口 一幸氏 所有 母の父/オービー コスモ ET

父：マロン BW マーシャル ET
父の父：メイズフィールド ベルウッド ET
父の祖父：アーリンド メルウッド ET
父の祖母：モーガンバレー エルトン マーラ
父の母の父：エンブライズ ベル エルトン
母：ジェファナ マンフレッド ハレー ET VG-88 DOM
4-08 2 365 M18.030 F763 4.2% P580 3.2%
母の父：ハーホー カビー マンフレッド ET
母の母：ジェファナ マンフレッド アニー VG-88 GMD DOM
2-01 2 365 M16.130 F590 3.7% P537 3.3%
母の祖父：ルッツメドース イー マンデル ET
母の曾祖父：シンギングブルプツダ エヌビー マスコット ET

Table with 2 columns: 総合指数 (+1,195) and 乳代効果 (+90,240円). Includes sub-tables for 決定得点, 乳用強健性, 体貌と骨格, 頭数/牛群, 難産出現頻度, 決定得点, and 産乳持続性.



ジェファナ マーシャル ラマー ET ジェファナ マンフレッド ハレー ET

Table with 10 columns: 形質, 程度 (-2 to +2), 程度, SBV. Lists various physical traits like 高さ, 胸の幅, 体の深さ, etc.

*SBVが2.0以上のものには網掛けを表示した。

JP3H51821

個体識別番号：11189-29504

ノリーレーク マーティ フロスト ET TL/TV

NORRIELAKE MARTY FROST ET 登録番号/51821 平成10年11月24日生

セカンドクロップで乳器良好な好体型牛!!



イーストヒル 17 ビーマン フロスト 別海町/村本 伸治氏 所有 母の父/ハノーバーヒル スターダム

父：ライスクレスト マーティ ET
父の父：テスクホーム パリアント ロッキー
父の祖父：エスタブリユエーティ パリアント
父の祖母：ワールデル アルシー ブラックスター マーサ ET
父の母の父：トウマー ブラックスター ET
母：ノリーレーク エルトン エラ ET EX-90 GMD DOM
4-09 3 365 M22.530 F846 3.8% P748 3.3%
母の父：エンブライズ ベル エルトン
母の母：ノリーレーク リードマン エース ET
EX-93 3E GMD DOM
4-10 2 365 M21.219 F799 3.8% P709 3.3%
母の祖父：ロスロツク トラディション リードマン
母の曾祖父：ホイツアファームズ ネット ポーイ

Table with 2 columns: 総合指数 (+1,113) and 乳代効果 (+66,023円). Includes sub-tables for 決定得点, 乳用強健性, 体貌と骨格, 頭数/牛群, 難産出現頻度, 決定得点, and 産乳持続性.



ノリーレーク マーティ フロスト ET ノリーレーク リードマン エース ET

Table with 10 columns: 形質, 程度 (-2 to +2), 程度, SBV. Lists various physical traits like 高さ, 胸の幅, 体の深さ, etc.

*SBVが2.0以上のものには網掛けを表示した。

JP3H52603

個体識別番号：1160-13272

クリーク BWM ダンディ ET TL/TV

CREEK BWM DANDY ET 登録番号/52603 平成13年7月1日生

体型抜群!! 乳器・肢蹄の改良顕著!!



(初産)逆版 (2産目) (3産目) ユートリー マラカイト クイーン 恵庭市/市川 勝利氏 所有 母の父/ゼラニウム

父：マロン BW マーシャル ET
父の父：メイズフィールド ベルウッド ET
父の祖父：アーリンド メルウッド ET
父の祖母：モーガンバレー エルトン マーラ
父の母の父：エンブライズ ベル エルトン
母：クリーク ルドルフ ドレット ET EX-91 2E GMD DOM
5-03 2 365 M21.668 F752 3.5% P649 3.0%
母の父：スタートモア ルドルフ ET
母の母：レーガンクレスト リードマン ドリス ET
EX-91 GMD DOM
母の祖父：ロスロツク トラディション リードマン
母の曾祖父：ウオークウエイ チーフ マーク

Table with 2 columns: 総合指数 (+1,024) and 乳代効果 (+47,549円). Includes sub-tables for 決定得点, 乳用強健性, 体貌と骨格, 頭数/牛群, 難産出現頻度, 決定得点, and 産乳持続性.



クリーク BWM ダンディ ET クリーク ルドルフ ドレット ET

Table with 10 columns: 形質, 程度 (-2 to +2), 程度, SBV. Lists various physical traits like 高さ, 胸の幅, 体の深さ, etc.

*SBVが2.0以上のものには網掛けを表示した。

