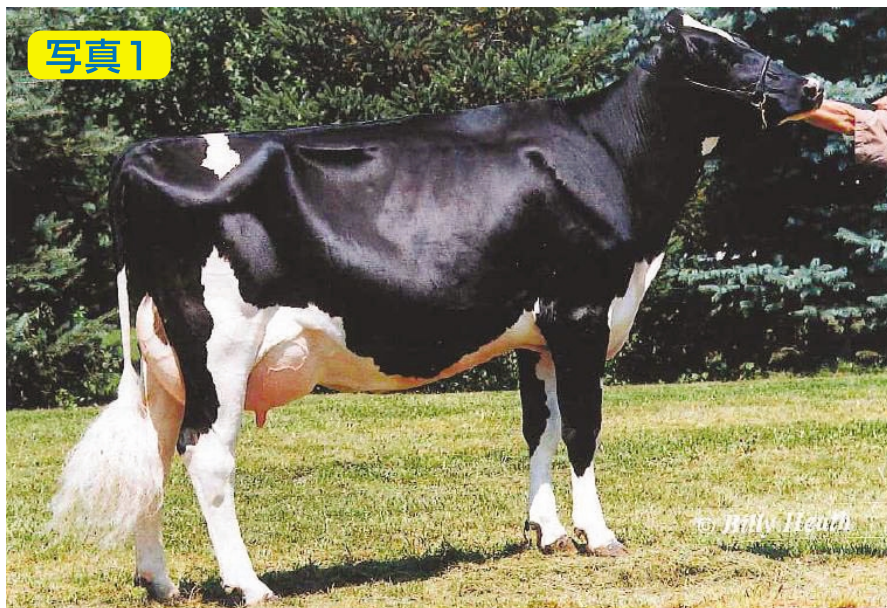


## 第8回

# レデイスマナー ルビー ジェン EX-94

写真1



今回紹介するカウファミリーは、アメリカ・メリーランド州のレデイスマナー牧場を代表する“レデイスマナー ルビー ジェン”です。日本でも馴染み深い“ジェム”ファミリーから輩出されており、当団のJP3H53364 ハピイーストアール エス テンプター ETやJP3H53306 レデイスマナー テンプトレスト ハイデン ET等で知られております。ルビー ジェンからの枝葉は、今や北米のインデックスやジェノミック評価において極めて高く評価されており、世界でも屈指の人気を誇っています。

“ジェム”ファミリーは安定した能力と体型に定評があり、8世代に渡り種雄牛の母としてAIセンターからの引き合いがありました。現在、このファミリーを象徴するのがルドルフの娘牛【写真1】ルビー ジェンであり、ジェノミック評価

が到来した今日でも安定した評価成績でファミリーの持つ力を証明しています。ルビー ジェンは、EX3頭とVG6頭の娘牛を輩出しており、中でもマンデル デビューによるレデイスマナー ルビー デイ ET (EX-90) 【写真2】はアウトクロスであることと好体型・高能力で受精卵や種雄牛契約が多かった娘牛でした。このルビー デイにシヨツテルを交配したレデイスマナー ルビー デイ ショーン ET (EX-90) 【写真5】は、今や世界中で広く利用されているジェノミック種雄牛レデイスマナー PL シヤムロツク ET【写真8】の母として知られています。シヨーンは、中型サイズで尻構造が正確で乳器の付着強く底面高いことが特徴で、この牛も世界のAIセンターからの契約が多かったことでも有名です。当団でも種雄牛造成事業用として

平成20年度にシヨーンからの受精卵を導入しました。前述したシヨーンの代表種雄牛シヤムロツクは今やプラネットNo.1息子牛と言われており、本牛はもとより娘牛達のジェノミック評価が極めて高く、次世代を大きく担う未経産として注目されています。2012年8月公表のアメリカ雌牛GTPI評価を調べると、上位100頭中38頭がシヤムロツク娘牛達です。

シヨーンにはプラネットによる娘牛(シヤムロツクの全兄妹)が4頭おり、4頭全てが85点以上を獲得し順調に泌乳されています。中でも、2012年4月と8月の雌牛評価成績で第1位にランキングしたレデイスマナー PL シヤキラ ET VG-87は、アイオワ州のデスー牧場が未経産時に高額で購買した牛です。シヤキラは、母譲りの体型と正確な尻・肢蹄構造と父プラネットの高能力を兼ね備え、なおかつ好乳器であることが象徴的で、世界中のどのAIセンターも受精卵契約したい牛でもあります。当初、プラネットの肢蹄評価は低く利用するのに抵抗がありましたが、このシヨーンとの交配には全くと言っていいほど影響なく、4頭全ての娘牛は正確な肢蹄をしておりファミリーの安定さが良く伝達されています。今後もますます抜群の安定力あるルビー ジェン ファミリーへの需要が増えていくものと思われます。



## 系統図

♀レデスマナー トップ ガン ジェミニ ET EX-93 (♂クレイタス)

♀レデスマナー テンプトレス ジェム EX-91 (♂ブラックスター)

♀レデスマナー テンプ ジェアナ ET VG-87 (♂ジェフリー)

♀レデスマナー ルビー ジェン EX-94 (♂ルドルフ) 【写真1】

— ♀レデスマナー ルビー マーシー ET VG-87 (♂BW マーシャル)

— ♀レデスマナー ルビー エム ケイラ ET EX-90 (♂キロ アラン)

— ♀KKT ジーブズ ルビー ET (♂ジーブズ)

— ♀KKT ジーブズ ケイラ ET (♂ジーブズ)

— ♀レデスマナー ルビー デイ ET EX-90 (♂デビュー) 【写真2】

— ♀レデスマナー ミナズキ アレン ET (♂アレン)

— ♀レデスマナー ルビー デイ グレース ET EX-91 (♂ゴールドウイン) 【写真3】

— ♀レデスマナー RD グレイシヤス ET VG-87 (♂フレディ) GTPI +2209 (第84位) 【写真4】

— ♀レデスマナー ルビー デイ ショーン ET EX-90 (♂ショツテル) 【写真5】

— ♀レデスマナー オン シアニア ET VG-86 (♂オンワード) 【写真6】

— ♀レデスマナー オー シャウニー ET VG-88 (♂オーデン) 【写真7】

— ♀レデスマナー オーデン オータム ET (♂オーデン)

— ♀バンドー ルビー デイ オーデン ET (♂オーデン)

— ♂レデスマナー PL シヤムロツク ET (♂プラネット) 【写真8】

— ♀レデスマナー PL シヤキラ ET VG-87 (♂プラネット) GTPI +2483 (第1位)

— ♀レデスマナー PL シヤンドラ ET VG-85 (♂プラネット) GTPI +2372 (第5位) 【写真9】

— ♀レデスマナー PL シヤニア ET VG-85 (♂プラネット) GTPI +2194 (第102位) 【写真10】

— ♀レデスマナー PL シエリデン ET VG-88 (♂プラネット) GTPI +2040

— ♂レデスマナー ルビー D シヤウト ET (♂ショツテル)

— ♀レデスマナー ルビー ファーロン ET EX-90 (♂フリーランス)

— ♀レデスマナー ルービフ ゲリ ET EX-92 (♂ゴールドウイン)

— ♀シャインスター RF ブリトニー レディ ET (♂ロウ)

— ♀ブリーズファーム ロード ピュア ET (♂ロウ)



レデスマナー牧場のオーナー  
ロバート・スミスとサムご夫妻

写真2



写真3



写真4



写真5



写真6



写真7



写真8



写真9



写真10

