

特別号

令和6年度

黒毛和種

H黒
340

隆之姫



H黒
345

咲早桜5



H黒
313

北美津久



H黒
327

勝俊桜



H黒
321

博紅葉



H黒
312

鉄晴幸



H黒-340 藤良系

■個体識別番号:15736-8379-9 ■平成31年1月19日生 ■黒15644 81.6点
 ■生産:北海道洞爺湖町 平尾 博 氏

たかのひめ 隆之姫

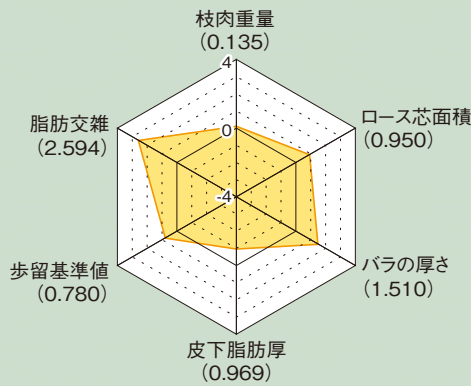


▶ MOVIE



- 母「たかこ」は、脂肪交雑169位(平成30年1月北海道育種価)にランクされ、初産の雌肥育(父:北平安)で第52回「名人会」肉用牛枝肉研究会にて優秀賞1席を受賞(A-5、枝肉重量497kg、ロース芯面積97cm²、BMS No.12)した高育種価雌牛です。
- 祖母「かつもんじ」も脂肪交雑109位(平成21年4月北海道育種価)にランクされ、親子2代にわたり高い産肉能力を示しています。
- 産肉能力に優れる「福之姫」を交配し、藤良系の血統の固定を図った本牛は、体に伸びがあり、前軀幅の充実した種雄牛です。
- 脂肪交雑14位(令和6年7月北海道育種価)にランクされており、育種価指標はBAHCAHの評価を受けています。
- 現場後代検定成績においては、5等級率が雌では100%、雌雄合計で89.3%と高く、枝肉は張りがあり、モモ抜けの良い枝肉が生産されています。
- 発育が良く、体幅、体深に富み、骨じまりの良い産子が生産されています。

育種価 レーダーチャート



北海道育種価 28頭

枝肉重量 (kg)	
育種価	57.135 指標 B
ロース芯面積 (cm ²)	
育種価	22.961 指標 A
バラの厚さ (cm)	
育種価	1.508 指標 H
皮下脂肪厚 (cm)	
育種価	-0.212 指標 C
歩留基準値 (%)	
育種価	3.498 指標 A
脂肪交雑基準値	
育種価	3.976 指標 H

血統

福之姫

芳之国

黒14203(80.0)

ふくひめ3

黒原1345236(83.0)

隆之国

黒13809(84.2)

たかこ

黒原1637409(80.7)

かつもんじ

黒2149143(80.0)

第1花国

黒12510(82.8)

よしえ

黒2082883(80.1)

勝忠平

黒原3800(87.5)

ふくひめ

黒原1214913(83.3)

福之国

黒原3491(83.1)

第17たかこ

黒原1141519(82.8)

紋次郎

黒原938

やすかつ

黒原1214434(80.5)

北国7の8

あおはな

北国7の8

とよくに96

平茂勝

うめ2

第5幸福

むつひめ

北国7の8

ふみさかえ

隆桜

はなかわ3の8

安美土井

はるみ

平茂勝

やすふじ

現場後代検定成績

	肉質等級 4・5率	枝肉重量 (kg)	ロース芯 面積 (cm ²)	バラの厚さ (cm)	皮下脂肪の 厚さ (cm)	歩留基準値 (%)	BMS No.
去勢20頭	100.0	492	67	8.4	2.3	75.5	9.6
雌8頭	100.0	471	70	8.4	3.2	75.4	10.6
全体28頭	100.0	486	68	8.4	2.6	75.5	9.9

参考

新細かさ指数	
育種価	7.270 指標 A
オレイン酸 (%)	
育種価	-0.928 指標 C

※令和6年7月評価

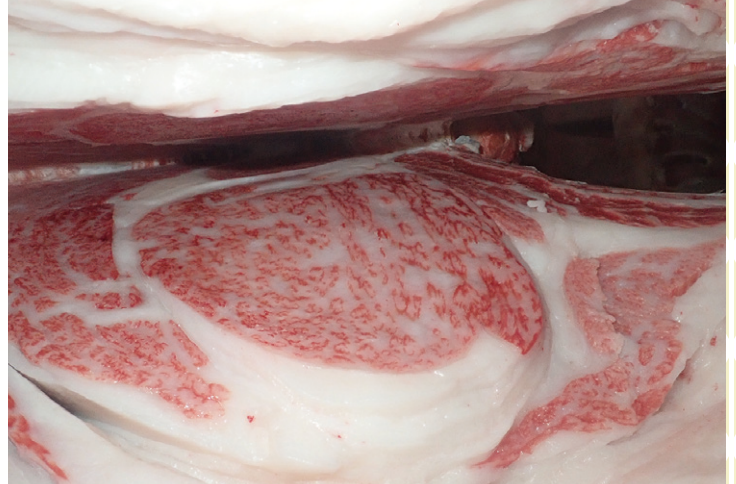
東京都中央卸売市場食肉市場 令和6年2月22日 去勢 27ヶ月齢

名誉賞



第13回「名人会」肉用牛枝肉共励会
 母の父:安福久×母の祖父:勝忠平 肥育者:白老町/(有)北那須ETサービス
 枝肉重量:468kg ロース芯面積:102cm² BMS No.12 等級:A-5

東京都中央卸売市場食肉市場 令和6年2月22日 去勢 29ヶ月齢



第13回「名人会」肉用牛枝肉共励会
 母の父:幸紀雄×母の祖父:安福久 肥育者:白老町/大浦 夕輝 氏
 枝肉重量:596kg ロース芯面積:88cm² BMS No.12 等級:A-5

H黒-345 気高系

■ 個体識別番号: 15818-8266-5 ■ 平成31年4月26日生 ■ 黒原6341 85.2点
 ■ 生産: 北海道上士幌町 (有) 福澤農場

さき はや ざくら

咲早桜5



- 母「さき」は、脂肪交雑130位(平成30年1月北海道育種価)にランクされ、3産目の去勢肥育(父:光平照)でA-5、枝肉重量571kg、ロース芯面積78cm²、BMS No.12、9産目の去勢肥育(父:安福久)でA-5、枝肉重量558kg、ロース芯面積90cm²、BMS No.11を記録。ほか2頭も5等級を記録した高育種価雌牛です。
- 当代表種雄牛「咲早桜5」を交配した本牛は、発育が良く、体伸に富み、資質、骨味に優れ、審査得点85.2点を記録し、産肉能力だけでなく、体型の改良にも期待する気高系種雄牛です。
- 第13回全国和牛能力共進会北海道大会において、第6・8区の候補種雄牛となっています。
- 脂肪交雑23位(令和6年7月北海道育種価)にランクされ、育種価指標はHHABA Hとバランスの良い優れた評価を受けており、各形質の改良に期待できる成績です。さらに新細かさ指数の指標ではH、オレイン酸はAの評価を受けています。
- 現場後代検定成績においては、5等級率が82.6%と高く、枝肉重量があり、脂肪交雑の形状は細かく、脂肪の質が良好でモモ抜けの良い枝肉が生産されています。
- 発育が良く、体積が充実し、資質が優れた産子が生産されています。

血統

勝早桜5

黒原14289(83.3)
黒原2047(85.8)

勝忠平

黒原3800(87.5)

なつ

黒原1070376(81.4)

百合茂

黒原4089(88.8)

さき

黒原1570989(81.3)

もも

黒原1377261(81.0)

平茂勝

黒原2441(89.0)

うめ2

黒原788266(82.1)

安平

黒原2208(84.0)

きよみ

黒原912383(80.4)

平茂勝

黒原2441(89.0)

しらゆり

黒原1968419(78.8)

福之國

黒原3491(83.1)

こすもす

黒原206892

第20平茂

ふくみ

忠福

うめ

安福(宮崎)

きよふく

隆桜

きよこ

第20平茂

ふくみ

神高福

第2しらき1

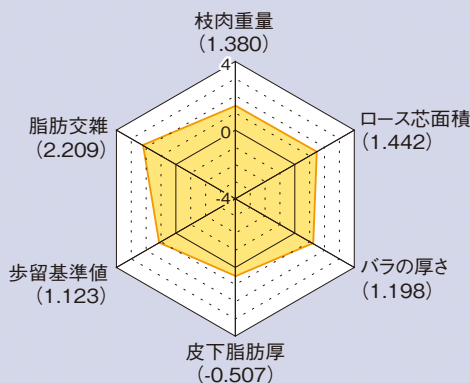
北国7の8

ふみさかえ

安平

ひでこ

育種価 レーダーチャート



北海道育種価 23頭

枝肉重量(kg)	
育種価	89.888 指標 H
ロース芯面積(cm ²)	
育種価	25.830 指標 H
バラの厚さ(cm)	
育種価	1.388 指標 A
皮下脂肪厚(cm)	
育種価	-0.739 指標 B
歩留基準値(%)	
育種価	3.835 指標 A
脂肪交雑基準値	
育種価	3.769 指標 H

参考

新細かさ指数	
育種価	13.640 指標 H
オレイン酸(%)	
育種価	1.601 指標 A

※令和6年7月評価

現場後代検定成績

	肉質等級 4・5率	枝肉重量 (kg)	ロース芯 面積(cm ²)	バラの厚さ (cm)	皮下脂肪の 厚さ(cm)	歩留基準値 (%)	BMS No.
去勢12頭	91.7	533	73	8.6	2.3	75.8	9.6
雌11頭	100.0	471	68	8.2	2.6	75.5	9.9
全体23頭	95.7	503	70	8.4	2.5	75.7	9.7

京都市中央卸売市場第二市場 令和6年2月8日



母の父: 百合茂 × 母の祖父: 安福久
 肥育者: 上士幌町 / 上士幌町農協肥育センター
 枝肉重量: 570kg ロース芯面積: 98cm²
 BMS No.12 等級: A-5 去勢 28ヶ月齢



母の父: 花国安福 × 母の祖父: 勝忠平
 肥育者: 上士幌町 / 上士幌町農協肥育センター
 枝肉重量: 565kg ロース芯面積: 71cm²
 BMS No.12 等級: A-5 去勢 28ヶ月齢

令和5年度現場後代検定合同調査会



母の父: 美津照重 × 母の祖父: 百合茂
 肥育者: 上士幌町 / 上士幌町農協肥育センター
 枝肉重量: 597kg ロース芯面積: 73cm²
 BMS No.12 等級: A-5 去勢 27ヶ月齢

H黒-313 田尻系

■個体識別番号:13940-1874-9 ■平成29年5月8日生 ■黒15433 83.4点
 ■生産:北海道新得町 千葉 典弘 氏 ■繁殖:北海道土幌町 JA全農ET研究所

きた み つ ひ さ

北美津久



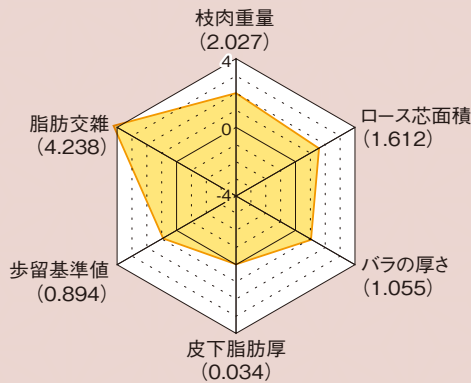
▶ MOVIE



YOGAWA

- 母「てつせん」は脂肪交雑7位(平成27年6月北海道育種価)のほか、長きにわたり上位にランクされている高育種価雌牛です。
- 北海道育種価脂肪交雑順位5期連続第1位を獲得。
- 系統を問わず優れた成績を示し、特に気高系との交配において、一般出荷の枝肉を含めた成績では、枝肉重量554kg、BMS No.10.2(去勢32頭)、枝肉重量514kg、BMS No.11.8(雌12頭)、肉質等級4・5率は去勢・雌ともに100%と優秀な成績を示しています。さらに全体平均における枝肉重量では去勢・雌ともに平均500kgを超え、肉質のみならず枝肉重量の改良にも期待できる成績です。
- 肥育結果は、ロース芯が大きく、僧帽筋・広背筋が厚く、枝張りがあり、脂肪交雑の形状が細かく、モモ抜けの良い枝肉が多くみられます。
- 発育が良く、体伸に富み、資質、骨じまりの優れた産子が多く確認されています。

■育種価 レーダーチャート



■北海道育種価 117頭

枝肉重量 (kg)	育種価 106.926	指標 H
ロース芯面積 (cm ²)	育種価 26.822	指標 H
バラの厚さ (cm)	育種価 1.333	指標 A
皮下脂肪厚 (cm)	育種価 -0.546	指標 C
歩留基準値 (%)	育種価 3.610	指標 A
脂肪交雑基準値	育種価 4.859	指標 H

■参考

新細かさ指数	育種価 15.080	指標 H
オレイン酸 (%)	育種価 0.750	指標 B

※令和6年7月評価

■血統

美津照重

黒原13968(82.9)
黒原2050(83.3)

美津照

黒原13162(81.0)

いつみ

黒原1159970(82.0)

安福久

黒原4416(85.5)

てつせん

黒原1449520(81.8)

たけひら

黒原1053484(80.2)

美津福

黒原2748(83.3)

きつるみ2

黒原1013901(81.8)

美津福

黒原2748(83.3)

よしこ6

黒原490393(80.4)

安福165の9

黒原1633(81.0)

もとじろう

黒原1868119(82.5)

平茂勝

黒原2441(89.0)

たけこ2の3

黒原802894(82.0)

谷福土井

みつふく2

照長土井

きくふく2

谷福土井

みつふく2

糸秀

よしこ

安福(岐阜)

しげふじ13の7

紋次郎

もどひかり

第20平茂

ふくみ

忠福

たけこの2

■現場後代検定成績

	肉質等級 4・5率	枝肉重量 (kg)	ロース芯 面積 (cm ²)	バラの厚さ (cm)	皮下脂肪の 厚さ (cm)	歩留基準値 (%)	BMS No.
去勢14頭	100.0	554	70	8.3	2.5	74.9	9.9
雌14頭	100.0	521	81	8.8	2.7	76.8	11.3
全体28頭	100.0	537	75	8.5	2.6	75.8	10.6

大阪市中央卸売市場食肉市場 令和6年7月8日

雌 25ヶ月齢



交雑種
最優秀賞

第35回南港市場交雑牛共励会

父:北美津久 肥育者:徳島県ノースバレー(株)

枝肉重量:590kg ロース芯面積:97cm² BMS No.12 等級:A-5

第53回十勝総合畜産共進会



第25部 未経産 優等賞1席

名号:いちえ(母の父:梅栄福)池田町 武田 大治 氏

H黒-327 気高系

■ 個体識別番号:13713-4677-3 ■ 平成30年4月10日生 ■ 黒原6266 84.7点
 ■ 生産:北海道新ひだか町 畑端 博志 氏

かつ とし ざくら 勝俊桜



▶ MOVIE



YOGAWA

- 母「きい」は、脂肪交雑119位(平成28年6月北海道育種価)にランクされ、3産目の雌肥育(父:勝早桜5)でA-5、枝肉重量519kg、ロース芯面積83cm²、BMS No.12を記録。祖母「ゆりこ」も脂肪交雑100位(平成28年6月北海道育種価)にランクされ、親子2代にわたって高い産肉能力を示しています。
- 当団代表種雄牛「勝早桜5」を交配した本牛は、発育良く、前軀幅、肋張りが充実しており、後軀の優れた気高系種雄牛です。
- 第13回全国和牛能力共進会北海道大会において、第6・8区の候補種雄牛となっています。
- 脂肪交雑10位(令和6年7月北海道育種価)にランク、育種価指標はHHHBHH、特にロース芯面積10位、バラの厚さ6位、歩留基準値7位と高い評価を受けています。さらに新細かさ指数の指標ではH、オレイン酸は平均以上の評価を受けています。
- 父「勝早桜5」同様、系統を問わず優れた成績を示し、ロース芯は大きく、形状良く、バラの厚い枝肉が生産されています。
- 発育が良く、体積に富み、資質、骨じまりの優れた産子が生産されています。

■ 血統

勝早桜5

勝忠平
黒原3800(87.5)

なつ
黒原1070376(81.4)

きい

黒原1579008(81.3)
黒原221807(86.4)

北乃大福
黒原13320(82.0)

ゆりこ
黒原2233241(81.0)

平茂勝
黒原2441(89.0)

うめ2
黒原78266(82.1)

安平
黒原2208(84.0)

きよみ
黒原912383(80.4)

安福(岐阜)
黒原180(83.4)

たにみ
黒原1061937(81.5)

百合茂
黒原4086(88.8)

やりはなみ
黒原2133629(80.3)

第20平茂
【ふくみ

【忠福
【うめ

【安福(宮崎)
【きよふく

【隆桜
【きみこ

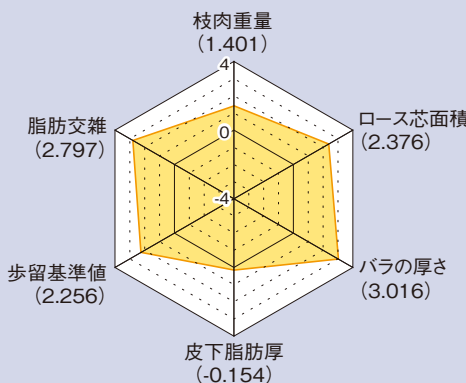
【安谷土井
【ちずる

【谷美土井
【みつく2

【平茂勝
【しらゆり

【第1花園
【きくひめ

■ 育種価 レーダーチャート



■ 北海道育種価 60頭

枝肉重量(kg)	育種価	90.440	指標	H
ロース芯面積(cm ²)	育種価	31.278	指標	H
バラの厚さ(cm)	育種価	2.086	指標	H
皮下脂肪厚(cm)	育種価	-0.613	指標	B
歩留基準値(%)	育種価	4.945	指標	H
脂肪交雑基準値	育種価	4.085	指標	H

■ 参考

新細かさ指数	育種価	11.300	指標	H
オレイン酸(%)	育種価	0.557	指標	B

※令和6年7月評価

■ 現場後代検定成績

	肉質等級 4・5率	枝肉重量 (kg)	ロース芯 面積(cm ²)	バラの厚さ (cm)	皮下脂肪の 厚さ(cm)	歩留基準値 (%)	BMS No.
去勢15頭	100.0	518	69	9.0	2.4	75.7	10.0
雌11頭	100.0	501	81	8.9	2.8	77.1	10.5
全体26頭	100.0	511	74	9.0	2.6	76.3	10.2

東京都中央卸売市場食肉市場 令和6年4月17日

去勢 24ヶ月齢

生体写真

最優秀賞



写真提供:(株)肉牛新報社



写真提供:畑端牧場

第40回みつし牛枝肉研究会

母の父:百合白清2 × 母の祖父:安福久 肥育者:新ひだか町/畑端 博志 氏
 枝肉重量:628kg ロース芯面積:132cm² BMS No.12 等級:A-5

H黒-321 気高系

■個体識別番号:15572-8285-7 ■平成29年9月23日生 ■黒原6225 83.3点
 ■生産:北海道洞爺湖町 平尾 博氏

ひろ もみじ 博紅葉

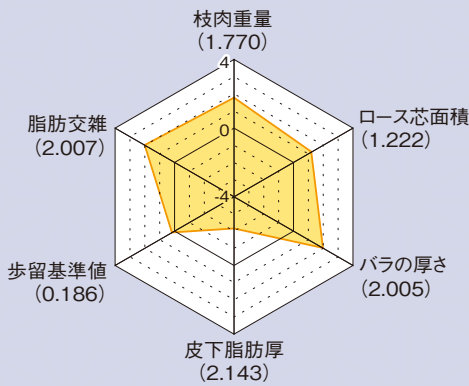


▶ MOVIE



- 母「ふくもみじ」は、脂肪交雑23位(平成29年7月北海道育種価)にランクされ、北海道を代表する高育種価雌牛「もみじ」を祖母に持ちます。
- 当団代表種雄牛「勝早桜5」を交配した本牛は、発育、骨味が良く、体上線が強い「勝早桜5」の後継種雄牛です。
- 第13回全国和牛能力共進会北海道大会において、第7・8区の候補種雄牛となっています。
- 現場後代検定では、肉質等級4・5率100%、平均BMS No.10.2を記録し、脂肪交雑29位(令和6年7月北海道育種価)にランクされ、育種価指標はHAHCBHと脂肪交雑のみならず、その他の産肉能力においても高い評価を受けています。さらに新細かさ指数、オレイン酸の指標ではともにHにランクされています。
- 父「勝早桜5」同様、系統を問わず優れた成績を示し、脂肪交雑の形状は細かく、脂肪の質が良好でモモ抜けの良い枝肉が生産されています。
- 発育が良く、体積が充実し、均称、資質の優れた産子が生産されています。

育種価 レーダーチャート



北海道育種価 47頭

枝肉重量 (kg)	育種価 100.168	指標 H
ロース芯面積 (cm ²)	育種価 24.548	指標 A
バラの厚さ (cm)	育種価 1.698	指標 H
皮下脂肪厚 (cm)	育種価 0.207	指標 C
歩留基準値 (%)	育種価 2.916	指標 B
脂肪交雑基準値	育種価 3.661	指標 H

血統

勝早桜5

黒14289(83.3)
黒高2047(85.8)

勝忠平

黒原3800(87.5)

なつ

黒原1070376(81.4)

福桜(宮崎)

黒原2445(82.1)

ふくもみじ

黒原1540821(81.1)

ひらもみじ

黒原1480334(82.1)
黒高216542(84.8)

平茂勝

黒原2441(89.0)

うめ2

黒原788266(82.1)

安平

黒原2208(84.0)

きよみ

黒原912383(80.4)

隆桜

黒高905(82.7)

きよふく

黒原568518(82.4)

平茂勝

黒原2441(89.0)

もみじ

黒原1099163(80.8)

【第20平茂
ふくみ】

【忠福
うめ】

【安福(宮崎)
きよふく】

【隆桜
きよみ】

【隆美
はらだ】

【安福(岐阜)
きよしげ】

【第20平茂
ふくみ】

【安福(岐阜)
たかふじ】

現場後代検定成績

	肉質等級 4・5率	枝肉重量 (kg)	ロース芯 面積 (cm ²)	バラの厚さ (cm)	皮下脂肪の 厚さ (cm)	歩留基準値 (%)	BMS No.
去勢13頭	100.0	529	74	9.0	2.7	75.9	10.2
雌13頭	100.0	473	67	8.3	3.0	75.0	10.2
全体26頭	100.0	501	70	8.6	2.9	75.5	10.2

参考

新細かさ指数	育種価 18.620	指標 H
オレイン酸 (%)	育種価 4.514	指標 H

※令和6年7月評価

仙台中央食肉卸売市場 令和5年2月8日

去勢 30ヶ月齢

名誉賞

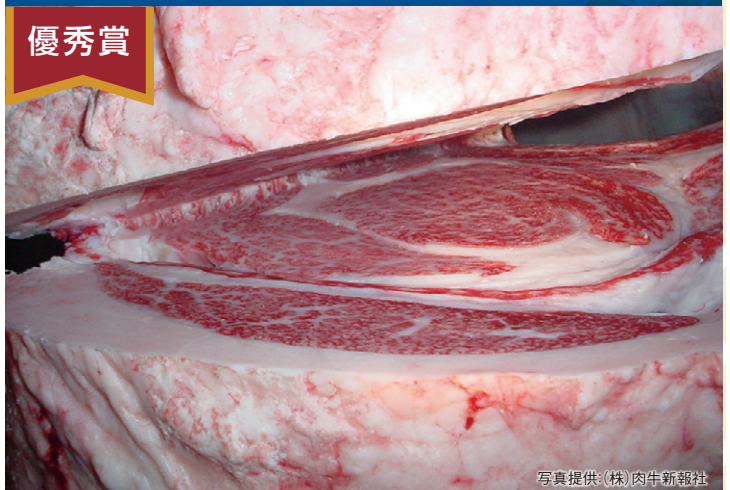


令和4年度 第18回月例牛枝肉共進会 去勢の部
 母の父:美国桜 × 母の祖父:安福久 肥育者:宮城県/(有)根元ファーム
 枝肉重量:654kg ロース芯面積:96cm² BMS No.12 等級:A-5

東京都中央卸売市場食肉市場 令和4年8月26日

去勢 28ヶ月齢

優秀賞



第72回「名人会」肉用牛枝肉研究会
 母の父:安福久 × 母の祖父:勝忠平 肥育者:洞爺湖町/平尾 博氏
 枝肉重量:560kg ロース芯面積:97cm² BMS No.12 等級:A-5

写真提供:(株)肉牛新報社

H黒-312 気高系

■ 個体識別番号: 13615-9948-6 ■ 平成29年5月1日生 ■ 黒原6188 84.8点
 ■ 生産: 北海道登別市 井野 知弘 氏

てつ はる さち 鉄晴幸



▶ MOVIE



- 母「てつはれ9742」は脂肪交雑7位(平成27年6月北海道育種価)にランクされた「てつせん」の娘牛であり、2代にわたり高い育種価を示しています。
- 「百合茂」の代表的息牛である「幸紀雄」を交配した本牛は、発育が良く、体積が充実しており、後軀、資質が優れた種雄牛です。
- 一般出荷の枝肉を含めた成績(去勢17頭、雌13頭)では、肉質等級4・5率96.7%、平均BMS No.9.8、枝肉重量509kgと優れた成績を示しています。
- 令和6年7月北海道育種価において、脂肪交雑17位にランクされ、育種価指標はHHHHHH、特にロース芯面積13位、バラの厚さ7位、歩留基準値4位と高い評価を受けています。また、新細かさ指数は7位にランクされ、細かい脂肪交雑の形状が期待されます。
- 母の系統を問わず優れた成績を示し、枝張りがあり、ロース芯が大きく、形状の良い枝肉が生産されています。
- 体に伸びがあり、資質に優れ、体上線が強い産子が生産されています。

■ 血統

幸紀雄

百合茂

黒原4086(88.8)

はつかね

黒原2092633(81.5)

平茂晴

黒原3712(84.0)

てつはれ9742

黒原2428529(81.9)

てつせん

黒原1449520(81.8)

平茂勝

黒原2441(89.0)

しらゆり

黒原1968419(78.8)

金幸

黒原2665(86.8)

やすこ

黒原1142642(83.3)

系晴美

黒原2142(84.0)

しげとし

黒原639210(82.6)

安福久

黒原4416(85.5)

たけひら

黒原1053484(80.2)

第20平茂

ふくみ

神高福

第2しらき1

全徳

かよこ

安平

なつこ

第7系桜

かもふじ3

第20平茂

としこ

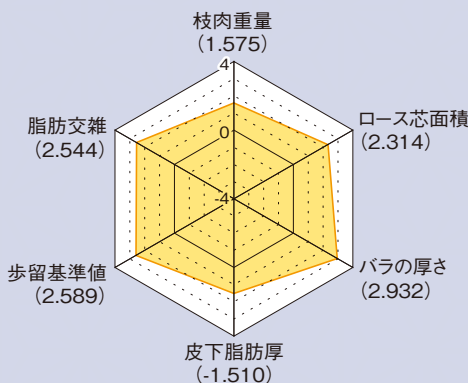
安福165の9

もどじろう

平茂勝

たけこ2の3

■ 育種価 レーダーチャート



■ 北海道育種価 33頭

枝肉重量 (kg)	
育種価	95.024 指標 H
ロース芯面積 (cm ²)	
育種価	30.917 指標 H
バラの厚さ (cm)	
育種価	2.054 指標 H
皮下脂肪厚 (cm)	
育種価	-1.097 指標 H
歩留基準値 (%)	
育種価	5.271 指標 H
脂肪交雑基準値	
育種価	3.949 指標 H

■ 参考

新細かさ指数	
育種価	18.970 指標 H
オレイン酸 (%)	
育種価	-4.673 指標 C

※ 令和6年7月評価

■ 現場後代検定成績

	肉質等級 4・5率	枝肉重量 (kg)	ロース芯 面積 (cm ²)	バラの厚さ (cm)	皮下脂肪の 厚さ (cm)	歩留基準値 (%)	BMS No.
去勢9頭	100.0	518	69	8.7	2.2	75.7	8.7
雌12頭	91.7	470	75	8.7	2.2	77.1	10.3
全体21頭	95.2	490	72	8.7	2.2	76.5	9.6

JA飛騨ミート 令和6年4月15日

去勢 29ヶ月齢



写真提供(有)知多大動物病院

母の父: 福之姫 × 母の祖父: 白鵬85の3 肥育者: 岐阜県 / (株)うし和牧場
 枝肉重量: 614kg ロース芯面積: 80cm² BMS No.12 等級: A-5

第58回上士幌町家畜品評会



第2部 未経産 1席
 名号: ういんく(母の父: 福之鶴)上士幌町 (同) FUF

ジェネティクス北海道供用種雄牛 令和6年7月北海道育種価 形質別上位10頭

順位	略号	名号	育種価
1	H黒-313	北美津久	4.859
2	H黒-319	拓忠平	4.713
3	H黒-327	勝俊桜	4.085
4	H黒-340	隆之姫	3.976
5	H黒-323	北宝翔	3.962
6	H黒-312	鉄晴幸	3.949
7	H黒-311	富福久	3.889
8	H黒-345	咲早桜5	3.769
9	H黒-337	奈美桜	3.699
10	H黒-321	博紅葉	3.661

順位	略号	名号	育種価
1	H黒-266	夜桜	144.325
2	H黒-313	北美津久	106.926
3	H黒-321	博紅葉	100.168
4	H黒-312	鉄晴幸	95.024
5	H黒-264	勝吾	94.931
6	H黒-337	奈美桜	92.892
7	H黒-327	勝俊桜	90.440
8	H黒-345	咲早桜5	89.888
9	H黒-293	英貞	82.042
10	H黒-303	花勝久	65.041

順位	略号	名号	育種価
1	H黒-327	勝俊桜	31.278
2	H黒-312	鉄晴幸	30.917
3	H黒-277	勝美糸	29.226
4	H黒-313	北美津久	26.822
5	H黒-345	咲早桜5	25.830
6	H黒-321	博紅葉	24.548
7	H黒-320	奈美百合	23.317
8	H黒-340	隆之姫	22.961
9	H黒-269	百合照重	22.257
10	H黒-264	勝吾	22.207

順位	略号	名号	育種価
1	H黒-266	夜桜	2.159
2	H黒-327	勝俊桜	2.086
3	H黒-312	鉄晴幸	2.054
4	H黒-226	梅栄福	1.775
5	H黒-293	英貞	1.719
6	H黒-321	博紅葉	1.698
7	H黒-264	勝吾	1.652
8	H黒-337	奈美桜	1.650
9	H黒-340	隆之姫	1.508
10	H黒-345	咲早桜5	1.388

順位	略号	名号	育種価
1	H黒-303	花勝久	-1.284
2	H黒-312	鉄晴幸	-1.097
3	H黒-283	勝俊久	-1.091
4	H黒-337	奈美桜	-1.086
5	H黒-323	北宝翔	-1.053
6	H黒-287	隆安幸	-0.979
7	H黒-311	富福久	-0.931
8	H黒-320	奈美百合	-0.909
9	H黒-277	勝美糸	-0.822
10	H黒-264	勝吾	-0.800

順位	略号	名号	育種価
1	H黒-312	鉄晴幸	5.271
2	H黒-327	勝俊桜	4.945
3	H黒-277	勝美糸	4.402
4	H黒-345	咲早桜5	3.835
5	H黒-303	花勝久	3.640
6	H黒-313	北美津久	3.610
7	H黒-264	勝吾	3.541
8	H黒-337	奈美桜	3.536
9	H黒-340	隆之姫	3.498
10	H黒-320	奈美百合	3.402

順位	略号	名号	育種価
1	H黒-269	百合照重	19.550
2	H黒-312	鉄晴幸	18.970
3	H黒-321	博紅葉	18.620
4	H黒-303	花勝久	16.750
5	H黒-311	富福久	15.810
6	H黒-313	北美津久	15.080
7	H黒-323	北宝翔	13.720
8	H黒-345	咲早桜5	13.640
9	H黒-320	奈美百合	13.590
10	H黒-283	勝俊久	12.690

順位	略号	名号	育種価
1	H黒-321	博紅葉	4.514
2	H黒-277	勝美糸	4.165
3	H黒-320	奈美百合	3.818
4	H黒-269	百合照重	2.608
5	H黒-226	梅栄福	1.647
6	H黒-345	咲早桜5	1.601
7	H黒-264	勝吾	1.337
8	H黒-319	拓忠平	1.115
9	H黒-337	奈美桜	0.920
10	H黒-323	北宝翔	0.792



一般社団法人
ジェネティクス北海道
GENETICS HOKKAIDO assoc.
〒060-0004 札幌市中央区北4条西1丁目1番地 北園ビル13F
<https://www.genetics-hokkaido.ne.jp>



☒ @gh_assoc
☒ @genetics.hokkaido
☒ @gh_assoc
☒ ジェネティクス北海道

〈業務部〉
TEL(011)242-9645
TEL(0153)72-4554 FAX(0153)72-1325
FAX(011)242-9651
〈改良部〉
TEL(011)375-4422 FAX(011)375-4411
広域 TEL(011)375-4395 (都府県 担当連絡先)
肉牛改良課
TEL(011)242-9647

●道北事業所…………… TEL(0166)57-6111 FAX(0166)57-6113
●道東事業所…………… TEL(0153)72-4554 FAX(0153)72-1325
●道央広域事業所 道央 TEL(011)375-4422 FAX(011)375-4411
広域 TEL(011)375-4395 (都府県 担当連絡先)
●十勝北見事業所…………… TEL(0156)63-3838 FAX(0156)63-3839
●十勝清水種雄牛センター… TEL(0156)62-2158 FAX(0156)62-2150
●道央種雄牛センター… TEL(011)375-3939 FAX(011)375-2330
●生産技術センター… TEL(0156)67-9305 FAX(0156)67-9306