

令和七年度

黒毛和種

咲早桜5

梅勝栄

隆之姫

珀百合

目次

P2 本誌の見方

P3～ 黒毛和種雄牛名簿

【略号順】

H黒-226	梅栄福	21
H黒-264	勝吾	21
H黒-269	百合照重	22
H黒-277	勝美糸	19
H黒-283	勝俊久	22
H黒-293	英貞	13・14
H黒-303	花勝久	23
H黒-312	鉄晴幸	15・16
H黒-313	北美津久	7・8
H黒-319	拓忠平	17
H黒-320	奈美百合	23
H黒-321	博紅葉	9・10
H黒-323	北宝翔	20
H黒-327	勝俊桜	11・12
H黒-337	奈美桜	18
H黒-340	隆之姫	3
H黒-345	咲早桜5	4
H黒-353	梅勝栄	5
H黒-356	珀百合	6
H黒-357	藤平福	24
H黒-358	琥志郎	24
H黒-361	北平白鵬	24
H黒-363	知恵平安	24
H黒-364	勝百合華	25
H黒-367	姫勝久	25
H黒-370	秋光花	25
H黒-373	琥百合5	25
H黒-376	武白清	26
H黒-377	北神居	26
H黒-379	北小糸	26
H黒-383	百合美桜	26
H黒-386	花福姫	27
H黒-389	武平俊	27
H黒-392	勝俊幸	27
H黒-393	藤静花	27
H黒-397	北美津豊	28
H黒-403	勝美早	28
H黒-405	千夏姫	28
H黒-406	北百洋	29
H黒-410	隆知恵	28
H黒-413	英雅勝	29
H黒-416	菊平安	29
H黒-423	美系桜	29
H黒-426	時美津	30
H黒-431	鈴美津久	30
H黒-433	武英美	30
H黒-435	鉄晴桜	30

【名号順】

H黒-370	秋光花	あきみつはな	25
H黒-353	梅勝栄	うめかつさかえ	5
H黒-226	梅栄福	うめさかえふく	21
H黒-327	勝俊桜	かつとしぎくら	11・12
H黒-283	勝俊久	かつとしひさ	22
H黒-392	勝俊幸	かつとしゆき	27
H黒-277	勝美糸	かつみいと	19
H黒-403	勝美早	かつみはや	28
H黒-364	勝百合華	かつゆりはな	25
H黒-416	菊平安	きくひらやす	29
H黒-377	北神居	きたかむい	26
H黒-379	北小糸	きたこいと	26
H黒-361	北平白鵬	きたひらはくほう	24
H黒-323	北宝翔	きたほうしょう	20
H黒-397	北美津豊	きたみつとよ	28
H黒-313	北美津久	きたみつひさ	7・8
H黒-406	北百洋	きたももひろ	29
H黒-358	琥志郎	こじろう	24
H黒-373	琥百合5	こゆり5	25
H黒-345	咲早桜5	さきはやぎくら5	4
H黒-264	勝吾	しょうご	21
H黒-431	鈴美津久	すずみつひさ	30
H黒-410	隆知恵	たかちえ	28
H黒-340	隆之姫	たかのひめ	3
H黒-319	拓忠平	たくただひら	17
H黒-376	武白清	たけしらきよ	26
H黒-433	武英美	たけひでみ	30
H黒-389	武平俊	たけひらとし	27
H黒-363	知恵平安	ちえひらやす	24
H黒-405	千夏姫	ちなつひめ	28
H黒-435	鉄晴桜	てつはるぎくら	30
H黒-312	鉄晴幸	てつはるさち	15・16
H黒-426	時美津	ときみつ	30
H黒-337	奈美桜	なみぎくら	18
H黒-320	奈美百合	なみゆり	23
H黒-356	珀百合	はくゆり	6
H黒-303	花勝久	はなかつひさ	23
H黒-386	花福姫	はなふくひめ	27
H黒-293	英貞	ひでさだ	13・14
H黒-413	英雅勝	ひでまさかつ	29
H黒-367	姫勝久	ひめかつひさ	25
H黒-321	博紅葉	ひろもみじ	9・10
H黒-393	藤静花	ふじしずか	27
H黒-357	藤平福	ふじひらふく	24
H黒-423	美系桜	みいとぎくら	29
H黒-269	百合照重	ゆりてるしげ	22
H黒-383	百合美桜	ゆりみぎくら	26

P31・32 父系からみた主な系統図

P33 種雄牛一覧

P34 精液取扱方法

裏表紙 形質別順位(令和7年1月)

H黒-340

藤良系



隆之姫



▶ MOVIE



■ 個体識別番号:15736-8379-9 ■ 平成31年1月19日生 ■ 黒15644 81.6点
■ 生産:北海道洞爺湖町 平尾 博 氏

- 母「たかこ」は、脂肪交雑169位(平成30年1月北海道育種価)にランクされ、初産の雌肥育(父:北平安)で第52回「名人会」肉用牛枝肉研究会にて優秀賞1席を受賞(A-5、枝肉重量497kg、ロース芯面積97cm²、BMS No.12)した高育種価雌牛です。
- 祖母「かつもんじ」も脂肪交雑109位(平成21年4月北海道育種価)にランクされ、親子2代にわたり高い産肉能力を示しています。
- 産肉能力に優れる「福之姫」を交配し、藤良系の血統の固定を図った本牛は、体に伸びがあり、前軀幅の充実した種雄牛です。
- 脂肪交雑12位(令和7年1月北海道育種価)にランクされ、育種価指標はBAHCBHの評価を受けています。
- 現場後代検定成績においては、5等級率が雌では100%、雌雄合計で89.3%と高く、枝肉は張りがあり、モモ抜けの良い枝肉が生産されています。
- 発育が良く、体幅、体深に富み、骨じまりの良い産子が生産されています。

■ 血統

福之姫

芳之国

黒原14203(80.0)

ふくひめ3

黒原1345236(83.0)

隆之国

黒原13809(84.2)

たかこ

黒原1637409(80.7)

かつもんじ

黒原2149143(80.0)

第1花国

黒原12510(82.8)

よしえ

黒原2082683(80.1)

勝忠平

黒原34900(87.5)

ふくひめ

黒原1214913(83.3)

福之国

黒原1214913(83.1)

第17たかこ

黒原1141519(82.8)

紋次郎

黒原938

やすかつ

黒原1214434(80.5)

北国7の8

あおはな

北国7の8

とよくに96

平茂勝

うめ2

第5集福

むつひめ

北国7の8

ふみさかえ

隆桜

はなかわ3の8

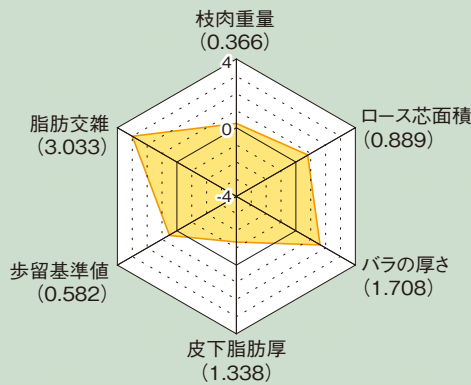
安美土井

はるみ

平茂勝

やすふじ

■ 育種価レーダーチャート



■ 北海道育種価 47頭

枝肉重量(kg)	育種価	64.374	指標	B
ロース芯面積(cm ²)	育種価	23.268	指標	A
バラの厚さ(cm)	育種価	1.610	指標	H
皮下脂肪厚(cm)	育種価	-0.087	指標	C
歩留基準値(%)	育種価	3.395	指標	B
脂肪交雑基準値	育種価	4.290	指標	H

■ 参考

新細かさ指数	育種価	7.06	指標	A
オレイン酸(%)	育種価	-1.18	指標	C

※令和7年1月評価

■ 現場後代検定成績

	肉質等級 4・5率	枝肉重量 (kg)	ロース芯 面積(cm ²)	バラの厚さ (cm)	皮下脂肪の 厚さ(cm)	歩留基準値 (%)	BMS No.
去勢20頭	100.0	492	67	8.4	2.3	75.5	9.6
雌8頭	100.0	471	70	8.4	3.2	75.4	10.6
全体28頭	100.0	486	68	8.4	2.6	75.5	9.9

東京都中央卸売市場食肉市場 令和6年2月22日

去勢 27ヶ月齢

名誉賞



第13回「名人会」肉用牛枝肉共励会

母の父:安福久×母の祖父:勝忠平 肥育者:白老町/(有)北那須ETサービス
枝肉重量:468kg ロース芯面積:102cm² BMS No.12 等級:A-5

東京都中央卸売市場食肉市場 令和6年2月22日

去勢 29ヶ月齢



第13回「名人会」肉用牛枝肉共励会

母の父:幸紀雄×母の祖父:安福久 肥育者:白老町/大浦 夕輝 氏
枝肉重量:596kg ロース芯面積:88cm² BMS No.12 等級:A-5

H黒-345

気高系



さき はや ざくら

咲早桜 5



▶ MOVIE



■ 個体識別番号:15818-8266-5 ■ 平成31年4月26日生 ■ 黒原6341 85.2点
■ 生産:北海道土幌町 (有)福澤農場

- 母「さき」は、脂肪交雑130位(平成30年1月北海道育種価)にランクされ、3産目の去勢肥育(父:光平照)でA-5、枝肉重量571kg、ロース芯面積78cm²、BMS No.12、82産目の去勢肥育(父:舞菊福)でA-5、枝肉重量593kg、ロース芯面積86cm²、BMS No.12を記録。ほか5頭もBMS No.二桁を記録した高育種価雌牛です。
- 当団代表種雄牛「咲早桜5」を交配した本牛は、発育が良く、体伸に富み、資質、骨味に優れ、審査得点85.2点を記録し、産肉能力だけでなく、体型の改良にも期待する気高系種雄牛です。
- 第13回全国和牛能力共進会北海道大会において、第6・8区の候補種雄牛となっています。
- 脂肪交雑30位(令和7年1月北海道育種価)にランクされ、育種価指標はHHABAHとバランスの良い優れた評価を受けており、各形質の改良に期待できる成績です。さらに新細かさ指数の指標ではH、オレイン酸はAの評価を受けています。
- 現場後代検定成績においては、5等級率が82.6%と高く、枝肉重量があり、脂肪交雑の形状は細かく、脂肪の質が良好でモモ抜けの良い枝肉が生産されています。
- 発育が良く、体積が充実し、資質が優れた産子が生産されています。

■ 血統

勝早桜5

黒14289(83.3)
黒高2047(85.8)

勝忠平

黒原3800(87.5)

なつ

黒原1070376(81.4)

百合茂

黒原4086(88.8)

さき

黒原1570989(81.3)

もも

黒原1377261(81.0)

平茂勝

黒原2441(89.0)

うめ2
黒原788266(82.1)

安平
黒原2208(84.0)

きよみ
黒原912383(80.4)

平茂勝
黒原2441(89.0)

しらゆり
黒1968419(78.8)

福之国
黒原3491(83.1)

こすもす
黒高206892

【第20平茂
ふくみ

【忠福
うめ

【安福(宮崎)
きよふく

【隆桜
きみこ

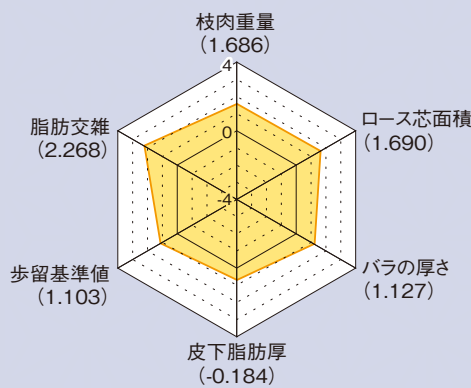
【第20平茂
ふくみ

【神高福
第2しらき1

【北国7の8
ふみさかえ

【安平
ひでこ

■ 育種価レーダーチャート



■ 北海道育種価 27頭

枝肉重量(kg)	
育種価	98.979 指標 H
ロース芯面積(cm ²)	
育種価	27.993 指標 H
バラの厚さ(cm)	
育種価	1.385 指標 A
皮下脂肪厚(cm)	
育種価	-0.632 指標 B
歩留基準値(%)	
育種価	3.911 指標 A
脂肪交雑基準値	
育種価	3.875 指標 H

■ 参考

新細かさ指数	
育種価	13.07 指標 H
オレイン酸(%)	
育種価	1.49 指標 A

※令和7年1月評価

■ 現場後代検定成績

	肉質等級 4・5率	枝肉重量 (kg)	ロース芯 面積(cm ²)	バラの厚さ (cm)	皮下脂肪の 厚さ(cm)	歩留基準値 (%)	BMS No.
去勢12頭	91.7	533	73	8.6	2.3	75.8	9.6
雌11頭	100.0	471	68	8.2	2.6	75.5	9.9
全体23頭	95.7	503	70	8.4	2.5	75.7	9.7

京都市中央卸売市場第二市場 令和6年2月8日



母の父:百合茂 × 母の祖父:安福久
肥育者:上土幌町/上土幌町農協肥育センター
枝肉重量:570kg ロース芯面積:98cm²
BMS No.12 等級:A-5 去勢 28ヶ月齢



母の父:花国安福 × 母の祖父:勝忠平
肥育者:上土幌町/上土幌町農協肥育センター
枝肉重量:565kg ロース芯面積:71cm²
BMS No.12 等級:A-5 去勢 28ヶ月齢



母の父:美津照重 × 母の祖父:百合茂
肥育者:上土幌町/上土幌町農協肥育センター
枝肉重量:597kg ロース芯面積:73cm²
BMS No.12 等級:A-5 去勢 27ヶ月齢

H黒-353

田尻系



うめ かつ さかえ

梅勝栄



▶ MOVIE



■ 個体識別番号:15936-3856-4 ■ 令和元年10月5日生 ■ 黒原6372 84.2点
■ 生産:北海道浦幌町 田野 敏規 氏

- 母「やこ」は、脂肪交雑139位(平成30年1月北海道育種価)にランクされた高育種価雌牛です。
- 当団繋養種雄牛「梅栄福」を戻し交配した本牛は、体伸、体深に富み、後軀、資質に優れており、産肉能力の改良に期待する「梅栄福」の後継種雄牛です。
- 現場後代検定では、平均BMS No.9.7、5等級率は85.0%と高く、令和7年1月北海道育種価において、育種価指標AHHCAHの評価を受けており、さらに新細かさ指数の指標では平均以上の評価を受けています。
- 気高系母体と藤良系母体との交配において優秀な成績を示し、脂肪交雑の形状が細かく、モモ抜けの良い枝肉が生産されています。
- 発育が良く、体伸に富み、均称、毛質に優れた産子が生産されています。

■ 血統

梅栄福

北乃大福

黒原13320(82.0)

うめこ

黒原2249465(80.0)

黒高216560

百合茂

黒原4086(88.8)

やこ

黒原1517892(81.5)

あいこ

黒原1318074(80.2)

安福(岐阜)

黒原190(83.4)

たにみ

黒原1061937(81.5)

勝忠平

黒原3800(87.5)

うめふくこ

黒原1111318(80.1)

平茂勝

黒原2441(89.0)

しらゆり

黒原1968419(78.8)

安平

黒原2208(84.0)

あやこ

黒原1255504(80.2)

【安谷土井 ちずる】

【谷美土井 みつふく2】

【平茂勝 うめ2】

【安平 ゆうふくの3】

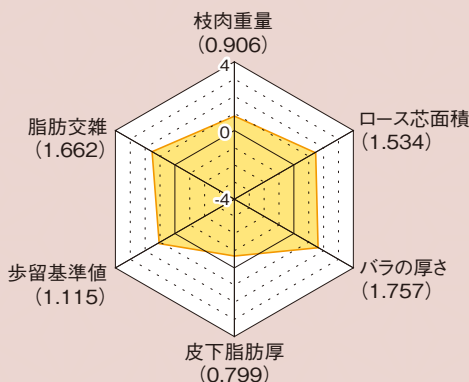
【第20平茂 ぶくみ】

【神高福 第2しらき1】

【安福(宮崎) きよぶく】

【福之国 もゆ】

■ 育種価レーダーチャート



■ 北海道育種価 19頭

枝肉重量 (kg)	育種価 78.528	指標 A
ローズ芯面積 (cm ²)	育種価 27.074	指標 H
バラの厚さ (cm)	育種価 1.629	指標 H
皮下脂肪厚 (cm)	育種価 -0.280	指標 C
歩留基準値 (%)	育種価 3.923	指標 A
脂肪交雑基準値 (%)	育種価 3.547	指標 H

■ 参考

新細かさ指数	育種価 4.96	指標 B
オレイン酸 (%)	育種価 -1.71	指標 C

※令和7年1月評価

■ 現場後代検定成績

	肉質等級 4・5率	枝肉重量 (kg)	ローズ芯面積 (cm ²)	バラの厚さ (cm)	皮下脂肪の厚さ (cm)	歩留基準値 (%)	BMS No.
去勢9頭	100.0	505	75	8.6	2.2	76.6	9.9
雌11頭	100.0	483	71	8.4	3.0	75.5	9.5
全体20頭	100.0	493	73	8.5	2.7	76.0	9.7

ホクレン十勝枝肉市場 令和6年10月5日

去勢 28ヶ月齢



名誉賞

Kuchida Lab.
国立大学法人中込畜産大学

第21回ジェネティクス北海道黒毛和種枝肉共励会 後代検定牛の部
母の父:芳之國 × 母の祖父:安福久 肥育者:上士幌町/上士幌町農協肥育センター
枝肉重量:529kg ローズ芯面積:87cm² BMS No.12 等級:A-5

(株)北海道畜産公社 早来工場 令和6年10月22日

去勢 28ヶ月齢



母の父:幸紀雄 × 母の祖父:安福久 肥育者:平取町/原田 健二 氏
枝肉重量:547kg ローズ芯面積:94cm² BMS No.12 等級:A-5

H黒-356

気高系



はく ゆり

珀百合



▶ MOVIE



■ 個体識別番号:15653-8463-5 ■ 令和2年1月17日生 ■ 黒原6373 85.4点
■ 生産:北海道洞爺湖町 平尾 博 氏

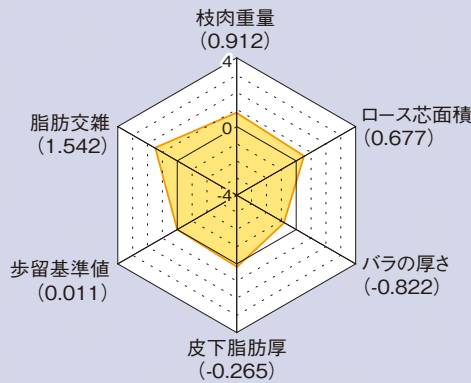
- 母「もみしらきよ」は、北海道を代表する高育種雌牛「もみじ」を祖母に持ち、当団種雄牛「博紅葉」の母「ふくもみじ」の異父妹です。また、2産目の去勢肥育(父:安福忠)でA-5、枝肉重量534kg、ロース芯面積75cm²、BMS No.11を記録し、ほか3頭も5等級を記録している高育種雌牛です。
- 当団種雄牛「琥珀」を交配し、3代にわたり気高系種雄牛で血統の固定を図った本牛は、体積が充実し、特に体深に富み、後躯に優れ、産肉能力の改良に期待する「琥珀」の後継種雄牛です。
- 現場後代検定では、平均BMS No.9.7、5等級率は83.3%と高く、令和7年1月北海道育種価において、育種価指標AACBBHの評価を受けており、さらに新細かさ指数の指標では平均以上の評価を受けています。
- 系統を問わず優れた成績を示し、脂肪交雑の形状が細かく、モモ抜けの良い枝肉が生産されています。
- 発育が良く、後躯、資質に優れ、体上線が強い産子が生産されています。

■ 血統

琥珀



■ 育種価レーダーチャート



■ 北海道育種価 23頭

枝肉重量(kg)		
育種価	78.696	指標 A
ロース芯面積(cm ²)		
育種価	22.013	指標 A
バラの厚さ(cm)		
育種価	0.631	指標 C
皮下脂肪厚(cm)		
育種価	-0.661	指標 B
歩留基準値(%)		
育種価	2.829	指標 B
脂肪交雑基準値		
育種価	3.482	指標 H

■ 参考

新細かさ指数		
育種価	4.93	指標 B
オレイン酸(%)		
育種価	-0.16	指標 C

※令和7年1月評価

■ 現場後代検定成績

	肉質等級 4・5率	枝肉重量 (kg)	ロース芯 面積(cm ²)	バラの厚さ (cm)	皮下脂肪の 厚さ(cm)	歩留基準値 (%)	BMS No.
去勢11頭	100.0%	520	67	7.9	2.1	75.0	9.9
雌13頭	92.3%	457	72	7.7	2.6	75.8	9.5
全体24頭	95.8%	486	70	7.8	2.4	75.4	9.7

(株)北海道畜産公社 上川工場 令和6年7月22日 雌 25ヶ月齢



母の父:鈴音 × 母の祖父:好平茂 肥育者:旭川市/北井 伸幸 氏
枝肉重量:500kg ロース芯面積:86cm² BMS No.12 等級:A-5

ホクレン十勝枝肉市場 令和6年10月5日 雌 28ヶ月齢



第21回ジェネティクス北海道黒毛和種枝肉共助会 後代検定牛の部
母の父:勝忠平 × 母の祖父:安平 肥育者:訓子府町/ホクレン訓子府実証農場
枝肉重量:472kg ロース芯面積:65cm² BMS No.11 等級:A-5

H黒-313

田尻系

きた み つ ひさ

北美津久



▶ MOVIE



■ 個体識別番号: 13940-1874-9 ■ 平成29年5月8日生 ■ 黒15433 83.4点
■ 生産: 北海道新得町 千葉 典弘 氏 ■ 繁殖: 北海道上士幌町 JA全農ET研究所

- 母「てつせん」は脂肪交雑7位(平成27年6月北海道育種価)のほか、長きにわたり上位にランクされている高育種価雌牛です。
- 系統を問わず優れた成績を示し、特に気高系との交配において、一般出荷の枝肉を含めた成績では、枝肉重量552kg、BMS No.10.2(去勢33頭)、枝肉重量509kg、BMS No.11.7(雌14頭)、肉質等級4・5率は去勢・雌ともに100%と優秀な成績を示しています。さらに全体平均における枝肉重量では去勢・雌ともに平均500kgを超え、肉質のみならず枝肉重量の改良にも期待できる成績です。
- 令和4年7月から5期にわたり北海道育種価脂肪交雑第1位を獲得、令和7年1月評価においても第3位にランクされ、美味しさに関わる指標では新細かさ指数でH、オレイン酸でAと高い評価を受けています。
- 肥育結果は、ロース芯が大きく、僧帽筋・広背筋が厚く、枝張りがあり、脂肪交雑の形状が細かく、モモ抜けの良い枝肉が多くみられます。
- 発育が良く、体伸に富み、資質、骨じまりの優れた産子が多く確認されています。

■ 血統

美津照重

黒13968(82.9)
黒高2050(83.3)

いつみ
黒原1159970(80.2)

安福久
黒原4416(85.5)

てつせん
黒原1449520(81.8)

美津照

黒13162(81.0)

美津福
黒原2748(83.3)

美津福
黒原2748(83.3)

よしこ6
黒原490393(80.4)

安福165の9
黒原1633(81.0)

もとじろう
黒1868119(82.5)

平茂勝
黒原2441(89.0)

たけこ2の3
黒原802894(82.0)

美津福

黒原2748(83.3)

きつるみ2
黒原1013901(81.8)

谷福土井
みつふく2

照長土井
きくふく2

谷福土井
みつふく2

糸秀
よしこ

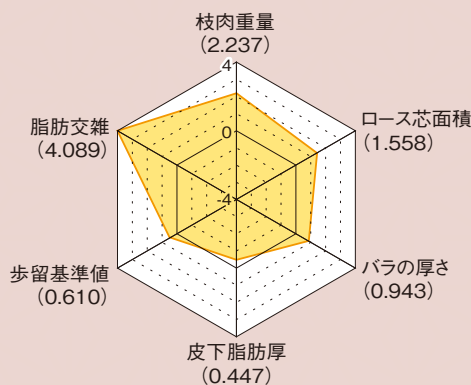
安福(岐阜)
しげふじ13の7

紋次郎
もとひかり

第20平茂
ふくみ

忠福
たけこの2

■ 育種価レーダーチャート



■ 北海道育種価 158頭

枝肉重量 (kg)	
育種価	113.406 指標 H
ロース芯面積 (cm ²)	
育種価	27.217 指標 H
バラの厚さ (cm)	
育種価	1.314 指標 A
皮下脂肪厚 (cm)	
育種価	-0.406 指標 C
歩留基準値 (%)	
育種価	3.423 指標 B
脂肪交雑基準値	
育種価	4.862 指標 H

■ 現場後代検定成績

	肉質等級 4・5率	枝肉重量 (kg)	ロース芯 面積 (cm ²)	バラの厚さ (cm)	皮下脂肪の 厚さ (cm)	歩留基準値 (%)	BMS No.
去勢14頭	100.0	554	70	8.3	2.5	74.9	9.9
雌14頭	100.0	521	81	8.8	2.7	76.8	11.3
全体28頭	100.0	537	75	8.5	2.6	75.8	10.6

■ 参考

新細かさ指数	
育種価	15.52 指標 H
オレイン酸 (%)	
育種価	1.52 指標 A

※令和7年1月評価

第33回 北海道肉用牛共進会



第1部 父系群 優等賞1席

(左から) あずき (母の父:勝早桜5) 池田町/多田 隆弥 氏
ひよきた (母の父:勝早桜5) 足寄町/大原 裕樹 氏
いちえ (母の父:梅栄福) 池田町/武田 大治 氏

第33回 北海道肉用牛共進会



第5部 未經産 優等賞1席

名号:むぎぼ(母の父:秋忠平) 豊頃町/日下 貴弘 氏

神戸市中央卸売市場西部市場 令和5年11月10日

雌 30ヶ月齢

優良賞



写真提供:JA全農ミートフーズ株式会社

令和5年度九州和牛連合枝肉共励会
母の父:幸紀雄 × 母の祖父:勝忠平 肥育者:熊本県/山瀬 欣也 氏
枝肉重量:510kg ロース芯面積:92cm² BMS No.12 等級:A-5

東京都中央卸売市場食肉市場 令和5年10月27日

雌 27ヶ月齢



令和5年度全国肉用牛枝肉共励会 第3部和牛牝牛
母の父:勝忠平 × 母の祖父:紋次郎 肥育者:湧別町/伊藤 泰 氏
枝肉重量:574kg ロース芯面積:87cm² BMS No.12 等級:A-5

JA飛騨ミート 令和5年4月10日

雌 27ヶ月齢



写真提供:(有)知多大動物病院

母の父:美国桜 × 母の祖父:勝忠平 生産者:(有)知多大動物病院
枝肉重量:545kg ロース芯面積:146cm² BMS No.12 等級:A-5

ホクレン十勝枝肉市場 令和6年12月14日

雌 27ヶ月齢



母の父:花国安福 肥育者:帯広市/(有)トヨニシファーム
枝肉重量:621kg ロース芯面積:93cm² BMS No.12 等級:A-5

ホクレン十勝枝肉市場 令和6年4月20日

去勢 26ヶ月齢



母の父:勝忠平 肥育者:帯広市/(有)トヨニシファーム
枝肉重量:640kg ロース芯面積:83cm² BMS No.12 等級:A-5

ホクレン十勝枝肉市場 令和5年9月16日

去勢 28ヶ月齢



母の父:花国安福 肥育者:帯広市/(有)トヨニシファーム
枝肉重量:624kg ロース芯面積:85cm² BMS No.12 等級:A-5

H黒-321

気高系

GH-X ♀

GH-Y ♂

ひろ もみじ

博紅葉



▶ MOVIE

- 母「ふくもみじ」は、脂肪交雑23位(平成29年7月北海道育種価)にランクされ、北海道を代表する高育種価雌牛「もみじ」を祖母に持ちます。
- 当代表種雄牛「勝早桜5」を交配した本牛は、発育、骨味が良く、体上線が強い「勝早桜5」の後継種雄牛です。
- 第13回全国和牛能力共進会北海道大会において、第7・8区の候補種雄牛となっています。
- 現場後代検定では、肉質等級4・5率100%、平均BMS No.10.2を記録し、脂肪交雑40位(令和7年1月北海道育種価)にランクされ、育種価指標はHAHCBHと脂肪交雑のみならず、その他の産肉能力においても高い評価を受けています。さらに新細かさ指数、オレイン酸の指標ではともにHにランクされています。
- 父「勝早桜5」同様、系統を問わず優れた成績を示し、脂肪交雑の形状は細かく、脂肪の質が良好でモモ抜けの良い枝肉が生産されています。
- 発育が良く、体積が充実し、均称、資質の優れた産子が生産されています。



■個体識別番号:15572-8285-7 ■平成29年9月23日生 ■黒原6225 83.3点
■生産:北海道洞爺湖町 平尾 博氏

■血統

勝早桜5

黒原14289(83.3)
黒原2047(85.8)

勝忠平

黒原3800(87.5)

なつ

黒原1070376(81.4)

福桜(宮崎)

黒原2445(82.1)

ふくもみじ

黒原1540821(81.1)

ひらもみじ

黒原1480334(82.1)
黒原216542(84.8)

平茂勝

黒原2441(89.0)

うめ2

黒原788266(82.1)

安平

黒原2208(84.0)

きよみ

黒原912383(80.4)

隆桜

黒原905(82.7)

きよふく

黒原568518(82.4)

平茂勝

黒原2441(89.0)

もみじ

黒原1099163(80.8)

【第20平茂

ふくみ

【忠福

うめ

【安福(宮崎)

きよふく

【隆桜

きよみ

【隆美

はらだ

【安福(岐阜)

きよしげ

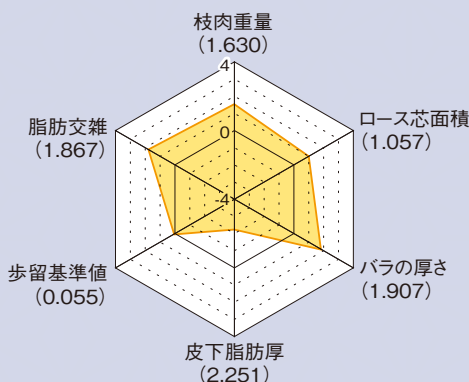
【第20平茂

ふくみ

【安福(岐阜)

たかふじ

■育種価レーダーチャート



■北海道育種価 49頭

枝肉重量(kg)	
育種価	97.509 指標 H
ロース芯面積(cm ²)	
育種価	24.257 指標 A
バラの厚さ(cm)	
育種価	1.687 指標 H
皮下脂肪厚(cm)	
育種価	0.240 指標 C
歩留基準値(%)	
育種価	2.873 指標 B
脂肪交雑基準値	
育種価	3.658 指標 H

■参考

新細かさ指数	
育種価	18.18 指標 H
オレイン酸(%)	
育種価	4.62 指標 H

※令和7年1月評価

■現場後代検定成績

	肉質等級 4・5率	枝肉重量 (kg)	ロース芯 面積(cm ²)	バラの厚さ (cm)	皮下脂肪の 厚さ(cm)	歩留基準値 (%)	BMS No.
去勢13頭	100.0	529	74	9.0	2.7	75.9	10.2
雌13頭	100.0	473	67	8.3	3.0	75.0	10.2
全体26頭	100.0	501	70	8.6	2.9	75.5	10.2

仙台中央食肉卸売市場 令和5年2月8日

去勢 30ヶ月齢

名誉賞



令和4年度 第18回月例牛枝肉共進会 去勢の部
母の父:美国桜 × 母の祖父:安福久 肥育者:宮城県/(有)根元ファーム
枝肉重量:654kg ロース芯面積:96cm² BMS No.12 等級:A-5

東京都中央卸売市場食肉市場 令和4年8月26日

去勢 28ヶ月齢

優秀賞



写真提供:(株)肉牛新報社

第72回「名人会」肉用牛枝肉研究会
母の父:安福久 × 母の祖父:勝忠平 肥育者:洞爺湖町/平尾 博氏
枝肉重量:560kg ロース芯面積:97cm² BMS No.12 等級:A-5

ホクレン十勝枝肉市場 令和4年10月22日

雌 29ヶ月齢

最優秀賞



第19回ジェネティクス北海道黒毛和種枝肉共励会 後代検定牛の部
母の父:安平照 × 母の祖父:百合茂 肥育者:音更町/山川 克之 氏
枝肉重量:547kg ロース芯面積:79cm² BMS No.12 等級:A-5

ホクレン十勝枝肉市場 令和4年10月22日

雌 30ヶ月齢

優秀賞



第19回ジェネティクス北海道黒毛和種枝肉共励会 後代検定牛の部
母の父:百合茂 × 母の祖父:茂洋 肥育者:音更町/山川 克之 氏
枝肉重量:603kg ロース芯面積:73cm² BMS No.12 等級:A-5

ホクレン十勝枝肉市場 令和4年10月22日

雌 29ヶ月齢



第19回ジェネティクス北海道黒毛和種枝肉共励会 後代検定牛の部
母の父:菊福秀 × 母の祖父:第5夏藤 肥育者:中富良野町/加茂 博昭 氏
枝肉重量:550kg ロース芯面積:76cm² BMS No.12 等級:A-5

ホクレン十勝枝肉市場 令和4年10月22日

去勢 29ヶ月齢



第19回ジェネティクス北海道黒毛和種枝肉共励会 後代検定牛の部
母の父:隆之国 × 母の祖父:福栄 肥育者:網走市/(有)佐藤牧場
枝肉重量:548kg ロース芯面積:71cm² BMS No.12 等級:A-5

ホクレン十勝枝肉市場 令和4年9月3日

去勢 27ヶ月齢



母の父:藤平茂(事業団) × 母の祖父:平茂勝 肥育者:音更町/山川 克之 氏
枝肉重量:549kg ロース芯面積:64cm² BMS No.12 等級:A-5

ホクレン十勝枝肉市場 令和4年9月3日

去勢 29ヶ月齢



母の父:百合久 × 母の祖父:茂洋 肥育者:中富良野町/柴田 知樹 氏
枝肉重量:464kg ロース芯面積:78cm² BMS No.12 等級:A-5

H黒-327

気高系

GH-Y
4月販売開始予定

かつ とし ざくら 勝俊桜



▶ MOVIE



- 母「きい」は、脂肪交雑119位(平成28年6月北海道育種価)にランクされ、3産目の雌肥育(父:勝早桜5)でA-5、枝肉重量519kg、ロース芯面積83cm²、BMS No.12を記録。祖母「ゆりこ」も脂肪交雑100位(平成28年6月北海道育種価)にランクされ、親子2代にわたって高い産肉能力を示しています。
- 当団代表種雄牛「勝早桜5」を交配した本牛は、発育良く、前軀幅、肋張りが充実しており、後軀の優れた気高系種雄牛です。
- 脂肪交雑16位(令和7年1月北海道育種価)にランク、育種価指標はHHHBHH、特にロース芯面積17位、バラの厚さ5位、歩留基準値13位と高い評価を受けています。さらに新細かさ指数の指標ではHの評価を受けています。
- 父「勝早桜5」同様、系統を問わず優れた成績を示し、ロース芯は大きく、形状良く、バラの厚い枝肉が生産されています。
- 発育が良く、体積に富み、資質、骨じまりの優れた産子が生産されています。

■個体識別番号:13713-4677-3 ■平成30年4月10日生 ■黒原6266 84.7点
■生産:北海道新ひだか町 畑端 博志 氏

■血統

勝早桜5

勝忠平

黒原3800(87.5)

なつ

黒原1070376(81.4)

北乃大福

黒13320(82.0)

きい

黒原1579008(81.3)

黒原221807(86.4)

ゆりこ

黒223241(81.0)

平茂勝

黒原2441(89.0)

うめ2

黒原788266(82.1)

安平

黒原2208(84.0)

きよみ

黒原912383(80.4)

安福(岐阜)

黒原180(83.4)

たにみ

黒原1061937(81.5)

百合茂

黒原4086(88.8)

やりはなみ

黒2133629(80.3)

第20平茂

ふくみ

忠福

うめ

安福(宮崎)

きよふく

隆桜

きみこ

安谷土井

ちずる

谷美土井

みつふく2

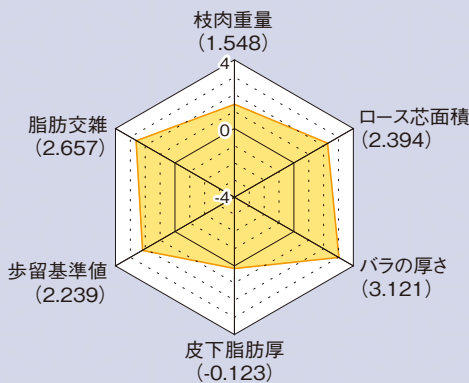
平茂勝

しらゆり

第1花園

きくひめ

■育種価レーダーチャート



■北海道育種価 67頭

枝肉重量(kg)	育種価	95.347	指標	H
ロース芯面積(cm ²)	育種価	32.151	指標	H
バラの厚さ(cm)	育種価	2.157	指標	H
皮下脂肪厚(cm)	育種価	-0.610	指標	B
歩留基準値(%)	育種価	5.037	指標	H
脂肪交雑基準値	育種価	4.086	指標	H

■参考

新細かさ指数	育種価	10.86	指標	H
オレイン酸(%)	育種価	0.23	指標	C

※令和7年1月評価

■現場後代検定成績

	肉質等級 4・5率	枝肉重量 (kg)	ロース芯 面積(cm ²)	バラの厚さ (cm)	皮下脂肪の 厚さ(cm)	歩留基準値 (%)	BMS No.
去勢15頭	100.0	518	69	9.0	2.4	75.7	10.0
雌11頭	100.0	501	81	8.9	2.8	77.1	10.5
全体26頭	100.0	511	74	9.0	2.6	76.3	10.2

東京都中央卸売市場食肉市場 令和6年4月17日

去勢 24ヶ月齢

最優秀賞



写真提供:(株)肉牛新報社

第40回みつし牛枝肉研究会
母の父:百合白清2 × 母の祖父:安福久 肥育者:新ひだか町/畑端 博志 氏
枝肉重量:628kg ロース芯面積:132cm² BMS No.12 等級:A-5

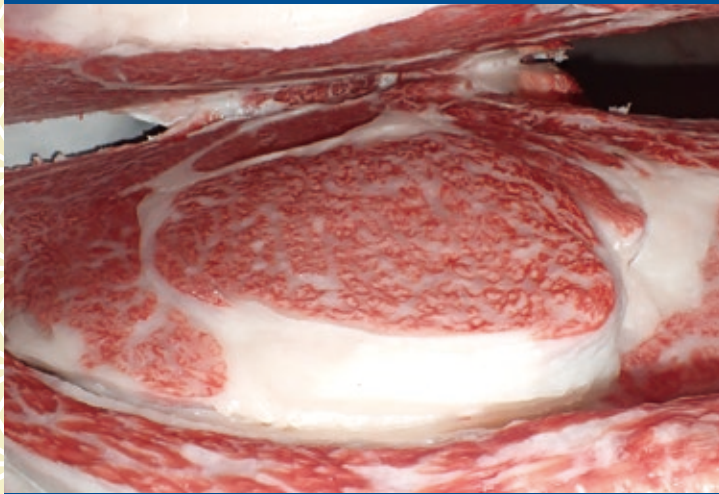
生体写真



写真提供:畑端牧場

東京都中央卸売市場食肉市場 令和5年2月22日

去勢 28ヶ月齢



第12回「名人会」肉用牛枝肉共励会
母の父:北平安 × 母の祖父:平茂勝 肥育者:白老町 / 大浦 夕輝 氏
枝肉重量:540kg ロース芯面積:77cm² BMS No.12 等級:A-5

(株)北海道畜産公社 早来工場 令和5年2月13日

雌 28ヶ月齢



母の父:百合白清2 × 母の祖父:安福久 肥育者:白老町 / (有) プリーディング白老牧場
枝肉重量:522kg ロース芯面積:86cm² BMS No.12 等級:A-5

ホクレン十勝枝肉市場 令和5年2月4日

去勢 28ヶ月齢



母の父:美国桜 × 母の祖父:平茂晴 肥育者:上士幌町 / 上士幌町農協肥育センター
枝肉重量:669kg ロース芯面積:102cm² BMS No.12 等級:A-5

ホクレン十勝枝肉市場 令和5年2月4日

雌 28ヶ月齢



母の父:幸紀雄 × 母の祖父:安福久 肥育者:幕別町札内 / 二瓶 義則 氏
枝肉重量:502kg ロース芯面積:88cm² BMS No.12 等級:A-5

ホクレン十勝枝肉市場 令和5年2月4日

去勢 28ヶ月齢



母の父:安福久 × 母の祖父:平茂勝 肥育者:音更町 / 小助川 裕基 氏
枝肉重量:511kg ロース芯面積:81cm² BMS No.12 等級:A-5

ホクレン十勝枝肉市場 令和5年4月1日

雌 29ヶ月齢



母の父:芳之国 × 母の祖父:勝忠平 肥育者:幕別町札内 / 二瓶 義則 氏
枝肉重量:480kg ロース芯面積:81cm² BMS No.12 等級:A-5

H黒-293

気高系

英貞



最新情報 (HP)



MOVIE



■ 個体識別番号: 14941-0831-9 ■ 平成27年12月17日生 ■ 黒原6080 87.8点
■ 生産: 北海道更別村 菅野 英夫 氏 ■ 黒高2066 87.8点

- 母「らん」は脂肪交雑102位(平成25年12月北海道育種価)にランクされた高育種価雌牛です。
- 当団代表種雄牛「勝早桜5」を交配した本牛は、第11回全国和牛能力共進会 第1区「若雄の部」にて優等賞4席を受賞、その審査得点は当団過去最高の87.8点を記録し、点数を維持したまま高等登録を受審しています。
- 産子は各地共進会にて入賞するなど優れた成績を収めており、また、北海道代表として第12回全国和牛能力共進会にも出品され、体型の改良にも優れています。
- 現場後代検定では平均BMS No.8.7、肉質等級4・5率100%を記録。父の「勝早桜5」同様、母の系統を問わず優れた成績を示し、斉一性のある枝肉が生産されています。
- 発育、体伸に富み、後軀、品位、骨じまり、肢勢の優れた産子が生産されています。

血統

勝早桜5

勝忠平

黒原3800(87.5)

なつ

黒原1070376(81.4)

百合茂

黒原4086(88.8)

らん

黒原1489462(81.2)

黒高220370(84.0)

ふくみ19

黒2296071(81.0)

平茂勝

黒原2441(89.0)

うめ2

黒原788266(82.1)

安平

黒原2208(84.0)

きよみ

黒原912383(80.4)

平茂勝

黒原2441(89.0)

しらゆり

黒1968419(78.8)

安系福

黒12812(85.7)

ふくみ

黒2122235(82.5)

【第20平茂

ふくみ

【忠福

うめ

【安福(宮崎)

きよみ

【隆桜

きよみ

【第20平茂

ふくみ

【神高福

第2しらき1

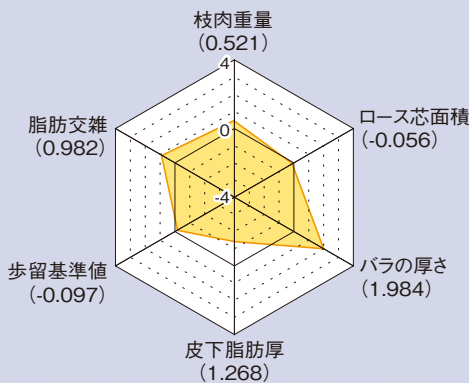
【安福165の9

みちふく

【第2平茂勝

かしわ11

育種価レーダーチャート



北海道育種価 213頭

枝肉重量 (kg)	育種価	68.445	指標	B
ロース芯面積 (cm ²)	育種価	17.685	指標	C
バラの厚さ (cm)	育種価	1.717	指標	H
皮下脂肪厚 (cm)	育種価	-0.112	指標	C
歩留基準値 (%)	育種価	2.722	指標	C
脂肪交雑基準値	育種価	3.178	指標	A

参考

新細かさ指数	育種価	6.69	指標	A
オレイン酸 (%)	育種価	1.32	指標	A

※令和7年1月評価

現場後代検定成績

	肉質等級 4・5率	枝肉重量 (kg)	ロース芯 面積 (cm ²)	バラの厚さ (cm)	皮下脂肪の 厚さ (cm)	歩留基準値 (%)	BMS No.
去勢15頭	100.0	509	67	8.5	2.4	75.3	8.6
雌11頭	100.0	482	65	8.4	2.7	75.0	8.7
全体26頭	100.0	498	66	8.5	2.5	75.2	8.7

第33回 北海道肉用牛共進会



個体の部
最高位

審査員特別賞
体積・均称賞

審査員特別賞
後軀賞

第6部 未経産 優等賞1席
名号: ぶくひで5(母の父: 華春福) 豊頃町/篠島 太郎 氏

第33回 北海道肉用牛共進会



牛群の部
最高位

審査員特別賞
種牛性賞

第2部 母系群 優等賞1席
左: つばき1の1(母の父: 奈津百合55) 池田町/多田 将平 氏

東京都中央卸売市場食肉市場 令和6年7月30日

去勢 29ヶ月齢

優秀賞



写真提供:(株)肉牛新報社

第16回いわて南牛枝肉共励会
母の父:安福久 × 母の祖父:百合茂 肥育者:岩手県 / 三浦 博正 氏
枝肉重量:532kg ロース芯面積:89cm² BMS No.12 等級:A-5

ホクレン十勝枝肉市場 令和6年10月5日

去勢 27ヶ月齢

優良賞



Kuchida Lab.
東北大学大学院農学系

第21回ジェネティクス北海道黒毛和種枝肉共励会 一般牛の部
母の父:隆之国 × 母の祖父:安福久 肥育者:幕別町 / (農)ファーストブリングアップ 蛸
枝肉重量:494kg ロース芯面積:84cm² BMS No.12 等級:A-5

ホクレン十勝枝肉市場 令和6年12月14日

去勢 29ヶ月齢



Kuchida Lab.
東北大学大学院農学系

母の父:安福久 肥育者:上士幌町 / 上士幌町農協肥育センター
枝肉重量:562kg ロース芯面積:81cm² BMS No.12 等級:A-5

ホクレン十勝枝肉市場 令和6年5月18日

去勢 28ヶ月齢



Kuchida Lab.
東北大学大学院農学系

母の父:勝忠平 肥育者:上士幌町 / 上士幌町農協肥育センター
枝肉重量:564kg ロース芯面積:75cm² BMS No.12 等級:A-5

ホクレン十勝枝肉市場 令和7年1月11日

去勢 29ヶ月齢



Kuchida Lab.
東北大学大学院農学系

母の父:福之姫 肥育者:幕別町 / 柴山 匡 氏
枝肉重量:496kg ロース芯面積:78cm² BMS No.12 等級:A-5

ホクレン十勝枝肉市場 令和6年4月20日

去勢 25ヶ月齢



Kuchida Lab.
東北大学大学院農学系

母の父:美津照重 肥育者:新得町 / 十勝北乃夢牧場(株)
枝肉重量:515kg ロース芯面積:64cm² BMS No.12 等級:A-5

H黒-312

気高系

てつ はる さち

鉄晴幸



▶ MOVIE



■個体識別番号:13615-9948-6 ■平成29年5月1日生 ■黒原6188 84.8点
■生産:北海道登別市 井野 知弘 氏

- 母「てつはれ9742」は脂肪交雑7位(平成27年6月北海道育種価)にランクされた「てつせん」の娘牛であり、2代にわたり高い育種価を示しています。
- 「百合茂」の代表的息牛である「幸紀雄」を交配した本牛は、発育が良く、体積が充実しており、後軀、資質が優れた種雄牛です。
- 一般出荷の枝肉を含めた成績(去勢17頭、雌13頭)では、肉質等級4・5率96.7%、平均BMS No.9.8、枝肉重量509kgと優れた成績を示しています。
- 令和7年1月北海道育種価において、脂肪交雑24位にランクされ、育種価指標はHHHHHH、特にロース芯面積20位、バラの厚さ7位、歩留基準値9位と高い評価を受けています。また、新細かさ指数は14位にランクされ、細かい脂肪交雑の形状が期待されます。
- 母の系統を問わず優れた成績を示し、枝張りがあり、ロース芯が大きく、形状の良い枝肉が生産されています。
- 体に伸びがあり、資質に優れ、体上線が強い産子が生産されています。

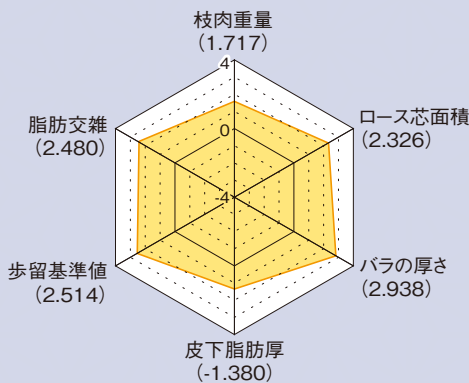
■血統

幸紀雄

てつはれ9742



■育種価レーダーチャート



■北海道育種価 36頭

枝肉重量(kg)	
育種価	99.796 指標 H
ロース芯面積(cm ²)	
育種価	31.750 指標 H
バラの厚さ(cm)	
育種価	2.086 指標 H
皮下脂肪厚(cm)	
育種価	-1.060 指標 H
歩留基準値(%)	
育種価	5.309 指標 H
脂肪交雑基準値	
育種価	3.990 指標 H

■参考

新細かさ指数	
育種価	18.43 指標 H
オレイン酸(%)	
育種価	-4.67 指標 C

※令和7年1月評価

■現場後代検定成績

	肉質等級 4・5率	枝肉重量 (kg)	ロース芯 面積(cm ²)	バラの厚さ (cm)	皮下脂肪の 厚さ(cm)	歩留基準値 (%)	BMS No.
去勢9頭	100.0	518	69	8.7	2.2	75.7	8.7
雌12頭	91.7	470	75	8.7	2.2	77.1	10.3
全体21頭	95.2	490	72	8.7	2.2	76.5	9.6

JA飛騨ミート 令和6年4月15日

去勢 29ヶ月齢



写真提供(有)知多大動物病院

母の父:福之姫 × 母の祖父:白鵬85の3 肥育者:岐阜県/(株)うし和牧場
枝肉重量:614kg ロース芯面積:80cm² BMS No.12 等級:A-5

第58回上士幌町家畜品評会



第2部 未經産 1席
名号:ういんく(母の父:福之鶴)上士幌町/(同)FUF

JA飛騨ミート 令和5年2月27日

去勢 28ヶ月齢



母の父:安福久 × 母の祖父:百合茂 肥育者:岐阜県 / (株)うし和牧場
枝肉重量:588kg ロース芯面積:96cm² BMS No.12 等級:A-5

株式会社いわちく 令和5年2月22日

去勢 29ヶ月齢



母の父:花国安福 × 母の祖父:勝忠平 肥育者:宮城県 / (株)ライフフルファーム菅生
枝肉重量:565kg ロース芯面積:89cm² BMS No.12 等級:A-5

東京都中央卸売市場食肉市場 令和4年9月5日

雌 31ヶ月齢



母の父:安福久 × 母の祖父:百合茂 肥育者:上富良野町 / (株)谷口ファーム
枝肉重量:571kg ロース芯面積:87cm² BMS No.12 等級:A-5

(株)北海道畜産公社 早来工場 令和4年5月6日

雌 28ヶ月齢



枝肉重量:454kg ロース芯面積:82cm² BMS No.12 等級:A-5

ホクレン十勝枝肉市場 令和4年6月3日

雌 28ヶ月齢



母の父:芳之国 × 母の祖父:安平 肥育者:上士幌町 / 藤屋 信幸 氏
枝肉重量:473kg ロース芯面積:80cm² BMS No.12 等級:A-5

東京都中央卸売市場食肉市場 令和4年8月26日

雌 31ヶ月齢



第72回「名人会」肉用牛枝肉研究会
母の父:光平照 × 母の祖父:平茂勝 肥育者:沼田町 / 沼田町就農支援実習農場
枝肉重量:459kg ロース芯面積:71cm² BMS No.11 等級:A-5

H黒-319

気高系



拓忠平

たく ただ ひら



▶ MOVIE



■ 個体識別番号:14473-1521-4 ■ 平成29年8月25日生 ■ 黒原6224 84.8点
■ 生産:北海道幕別町 井田 拓次 氏

- 母「あくび」は初産の去勢肥育(父:安福久)でA-5、枝肉重量556kg、ロース芯面積72cm²、BMS No.12、2産目の雌肥育(父:金照)でA-5、枝肉重量506kg、ロース芯面積62cm²、BMS No.8を記録した高能力雌牛です。
- 当団種雄牛「拓百合」を交配した本牛は、発育が良く、体伸に富み、均称、品位、後軀、肢蹄、骨味に優れ、審査得点84.8点を記録し、産肉能力だけでなく、体型の改良にも期待する気高系種雄牛です。
- 現場後代検定では、肉質等級4・5率100%、平均BMS No.は当団検定成績過去最高タイの10.6を記録し、脂肪交雑4位(令和7年1月北海道育種価)にランクされ、育種価指標はBBBCBHの評価を受けています。
- 母の系統を問わず優れた成績を示し、枝肉に張りがあり、モモ抜けの良い枝肉が生産されています。
- 体伸に富み、資質、骨じまりの優れた産子が生産されています。

■ 血統

拓百合

百合茂

黒原4086(88.8)

ことひめ

黒2211745(80.8)

黒高211325(81.8)

勝忠平

黒原3600(87.5)

あくび

黒2371771(83.3)

まこ

黒原1309394(81.1)

黒高212718(85.2)

平茂勝

黒原2441(89.0)

しらゆり

黒1968419(78.8)

安平

黒原2208(84.0)

ことこ

黒原867160(81.4)

平茂勝

黒原2441(89.0)

うめ2

黒原788266(82.1)

安平

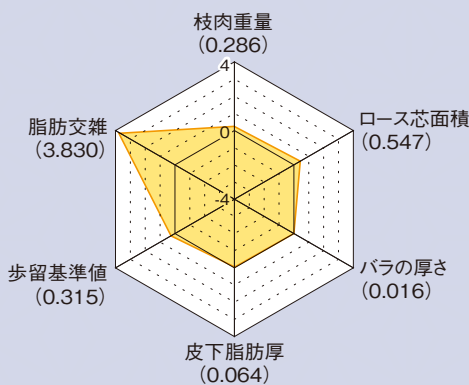
黒原2208(84.0)

まさこ

黒原1106414(81.0)

- 【第20平茂 ぶくみ】
- 【神高福 第2しらき1】
- 【安福(宮崎) きよぶく】
- 【糸秀 第2ことぶき】
- 【第20平茂 ぶくみ】
- 【忠福 うめ】
- 【安福(宮崎) きよぶく】
- 【福福(宮崎) くらひめ3】

■ 育種価レーダーチャート



■ 北海道育種価 28頭

枝肉重量 (kg)	
育種価	62.290 指標 B
ロース芯面積 (cm ²)	
育種価	21.245 指標 B
バラの厚さ (cm)	
育種価	0.955 指標 B
皮下脂肪厚 (cm)	
育種価	-0.543 指標 C
歩留基準値 (%)	
育種価	3.130 指標 B
脂肪交雑基準値	
育種価	4.722 指標 H

■ 参考

新細かさ指数	
育種価	5.26 指標 B
オレイン酸 (%)	
育種価	1.30 指標 A

※令和7年1月評価

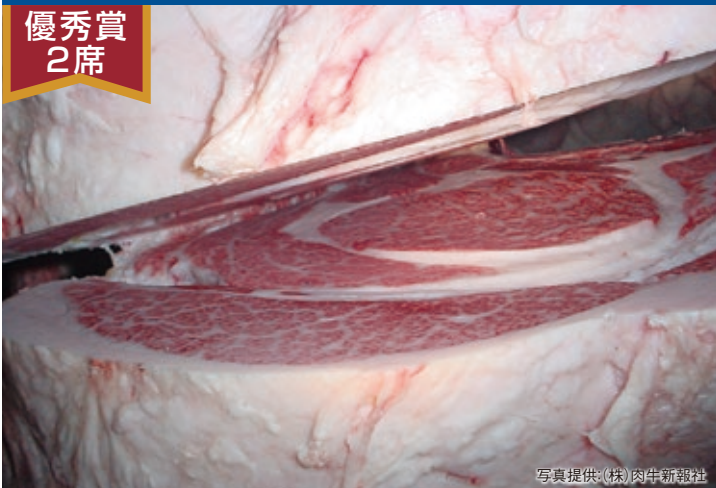
■ 現場後代検定成績

	肉質等級 4・5率	枝肉重量 (kg)	ロース芯 面積 (cm ²)	バラの厚さ (cm)	皮下脂肪の 厚さ (cm)	歩留基準値 (%)	BMS No.
去勢13頭	100.0	504	70	8.1	2.5	75.4	10.5
雌13頭	100.0	450	64	7.7	2.7	74.8	10.6
全体26頭	100.0	477	67	7.9	2.6	75.1	10.6

東京都中央卸売市場食肉市場 令和4年8月26日

去勢 27ヶ月齢

優秀賞
2席



写真提供:(株)肉牛新報社

第72回「名人会」肉用牛枝肉研究会

母の父:安福久 × 母の祖父:勝忠平 肥育者:苫小牧市/(有)エーイーシーシャトー 植苗
枝肉重量:511kg ロース芯面積:97cm² BMS No.12 等級:A-5

ホクレン十勝枝肉市場 令和4年7月22日

去勢 27ヶ月齢



Kochiwa Lamb
MAKING

母の父:華春福 × 母の祖父:勝忠平 肥育者:上士幌町/上士幌町農協肥育センター
枝肉重量:528kg ロース芯面積:82cm² BMS No.12 等級:A-5

H黒-337

気高系



なみざくら 奈美桜



▶ MOVIE



■ 個体識別番号:14110-2091-5 ■ 平成30年10月3日生 ■ 黒15586 83.2点
■ 生産:北海道新得町 千葉 典弘 氏 ■ 繁殖:北海道豊頃町 (株)武隈ブリーディングファーム

- 母「かおり」は、平成27年6月から3期にわたり北海道育種価脂肪交雑1位にランクされた高育種価雌牛「ななみ」の娘です。
- 当団代表種雄牛「勝早桜5」を交配した本牛は、増体能力、産肉能力の改良に期待する種雄牛です。
- 脂肪交雑43位(令和7年1月北海道育種価)にランクされ、育種価指標はHBHAAHとバランスの良い優れた評価であり、各形質の改良に期待できる成績です。
- 本牛は体伸に富み、後軀、資質に優れた「勝早桜5」の後継種雄牛です。
- 発育が良く、体積に富み、腿が充実した産子が生産されています。

■ 血統

勝早桜5

黒14289(83.3)
黒2047(85.8)

勝忠平

黒原3800(87.5)

なつ

黒原1070376(81.4)

幸紀雄

黒原5297(86.7)

かおり

黒2530670(81.7)

ななみ

黒2338430(79.6)

平茂勝

黒原2441(89.0)

うめ2

黒原788266(82.1)

安平

黒原2208(84.0)

きよみ

黒原912383(80.4)

百合茂

黒原4086(88.8)

はつかね

黒2092633(81.5)

安福久

黒原4416(85.5)

まいこ

黒原1390295(80.6)

第20平茂

ふくみ

忠福

うめ

安福(宮崎)

きよふく

隆桜

きよこ

平茂勝

しらゆり

金幸

やすこ

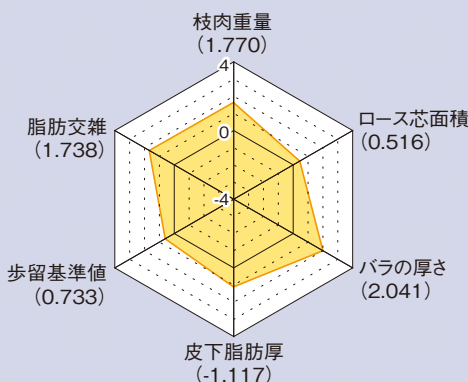
安福165の9

もどじろう

平茂勝

みどり

■ 育種価レーダーチャート



■ 北海道育種価 51頭

枝肉重量(kg)	
育種価	101.187 指標 H
ロース芯面積(cm ²)	
育種価	21.061 指標 B
バラの厚さ(cm)	
育種価	1.739 指標 H
皮下脂肪厚(cm)	
育種価	-0.966 指標 A
歩留基準値(%)	
育種価	3.544 指標 A
脂肪交雑基準値	
育種価	3.588 指標 H

■ 参考

新細かさ指数	
育種価	9.60 指標 A
オレイン酸(%)	
育種価	0.64 指標 B

※令和7年1月評価

■ 現場後代検定成績

	肉質等級 4・5率	枝肉重量 (kg)	ロース芯 面積(cm ²)	バラの厚さ (cm)	皮下脂肪の 厚さ(cm)	歩留基準値 (%)	BMS No.
去勢18頭	94.4	528	65	8.7	2.0	75.3	9.6
雌13頭	100.0	474	68	8.3	2.5	75.6	9.5
全体31頭	96.8	506	66	8.5	2.2	75.4	9.6

東京都中央卸売市場食肉市場 令和5年8月25日

去勢 29ヶ月齢

優秀賞



第76回「名人会」肉用牛枝肉研究会
母の父:美国桜 × 母の祖父:安福久 肥育者:白老町/阿部 高幸 氏
枝肉重量:548kg ロース芯面積:87cm² BMS No.12 等級:A-5

ホクレン十勝枝肉市場 令和5年10月14日

去勢 29ヶ月齢

優秀賞



第20回ジェネティクス北海道黒毛和種枝肉共励会 後代検定牛の部
母の父:芳之国 × 母の祖父:安平 肥育者:幕別町/農)ファーストブリングアップ 蛸
枝肉重量:496kg ロース芯面積:57cm² BMS No.12 等級:A-5

H黒-277

田尻系

かつ み いと

勝美糸



▶ MOVIE



- 母「えいこ」は発育、体積、資質、均称に優れ、高等登録にて体型審査得点86.4点を記録
- 本牛は、肋張り良く、体積があり、資質に優れ、高等登録にて体型審査得点85.5点を記録!
- 均称・斉一性に優れた産子が各地共進会で入賞するなど優れた成績を収めています。
- 気高系との相性がよく、当団代表種雄牛「勝早桜5」を父に持つ繁殖雌牛との交配(去勢9頭、雌7頭)では、BMS No.8.7と優れた成績を記録
- 北海道育種価(令和7年1月)では、オレイン酸4位にランクされ、牛肉の美味しさにも期待できます。
- 発育が良く、体伸、尻幅に富み、均称、前軀、毛質、骨じまりに優れた産子が生産されています。

■個体識別番号:13549-7219-7 ■平成26年11月29日生 ■黒原5957 84.8点
 ■生産:北海道足寄町 菅野 富夫 氏 ■黒高2060 85.5点

■血統

美津照重

美津照
黒原13162(81.0)

美津福
黒原2748(83.3)

【谷福土井
みつふく2

きくつるみ2
黒原1013901(81.8)

【照長土井
きくふく2

いつみ
黒原1159970(80.2)

美津福
黒原2748(83.3)

【谷福土井
みつふく2

よしこ6
黒原490393(80.4)

【糸秀
よしこ

勝忠平
黒原3800(87.5)

平茂勝
黒原2441(89.0)

【第20平茂
ふくみ

うめ2
黒原788266(82.1)

【忠福
うめ

えいこ
黒原1361966(80.3)
黒高215255(86.4)

金幸
黒原2865(86.8)

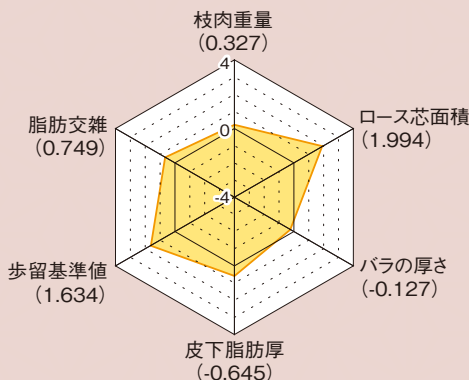
【金徳
かよこ

えいここ
黒原1212940(84.3)

えいこ10
黒原798710(82.2)

【神高福
えいこ

■育種価レーダーチャート



■北海道育種価 359頭

枝肉重量 (kg)	
育種価	63.364 指標 B
ロース芯面積 (cm ²)	
育種価	29.791 指標 H
バラの厚さ (cm)	
育種価	0.900 指標 C
皮下脂肪厚 (cm)	
育種価	-0.797 指標 B
歩留基準値 (%)	
育種価	4.437 指標 H
脂肪交雑基準値	
育種価	3.052 指標 A

■現場後代検定成績

	肉質等級 4・5率	枝肉重量 (kg)	ロース芯 面積 (cm ²)	バラの厚さ (cm)	皮下脂肪の 厚さ (cm)	歩留基準値 (%)	BMS No.
去勢13頭	84.6	487	65	7.8	1.9	75.3	7.5
雌12頭	100.0	460	70	7.9	2.7	75.6	8.4
全体25頭	92.0	474	67	7.9	2.3	75.4	8.0

■参考

新細かさ指数	
育種価	7.25 指標 A
オレイン酸 (%)	
育種価	4.96 指標 H

※令和7年1月評価

ホクレン十勝枝肉市場 令和7年1月11日

去勢 26ヶ月齢



母の父:百合白清2 肥育者:新得町/十勝北乃夢牧場(株)
 枝肉重量:500kg ロース芯面積:75cm² BMS No.12 等級:A-5

第53回 十勝総合畜産共進会



第25部 未經産 優等賞3席
 名号:あき(母の父:隆之國) 豊頃町/愛沢 利憲 氏

H黒-323

田尻系



きた ほう しょう

北宝翔



▶ MOVIE



■ 個体識別番号:14659-1383-6 ■ 平成29年10月14日生 ■ 黒15485 81.3点
■ 生産:北海道白老町 和牛王国 上村牧場(株)

- 祖母「じゅせいらん13」は脂肪交雑50位(平成26年6月北海道育種価)にランクされ、母「らん290の21」も優れた産肉成績を示す、親子2代にわたる高能力雌牛です。
- 脂肪交雑能力に定評のある「美津照重」を戻し交配した本牛は、発育、骨じまりが良く、体上線が強い田尻系種雄牛です。
- 現場後代検定では肉質等級4・5率96.2%、平均BMS No.9.7を記録し、脂肪交雑26位(令和7年1月北海道育種価)にランクされ、育種価指標はCCCHBHの評価を受けています。さらに、新細かさ指数の指標ではH、オレイン酸は平均以上の評価を受けています。
- 気高系、藤良系母体との交配で優れた成績を示し、脂肪交雑の形状が細かい枝肉が生産されています。
- 品位があり、資質、骨じまりの優れた産子が生産されています。

■ 血統

美津照重

黒13096(82.9)
黒高2050(83.3)

美津照

黒13162(81.0)

いつみ

黒原115970(80.2)

勝忠平

黒原3800(87.5)

らん290の21

黒原1517861(82.4)

じゅせいらん13

黒2102206(80.5)

美津福

黒原2748(83.3)

きくつるみ2

黒原1013901(81.8)

美津福

黒原2748(83.3)

よしこ6

黒原490393(80.4)

平茂勝

黒原2441(89.0)

うめ2

黒原788266(82.1)

安平

黒原2208(84.0)

かげはる

黒原1096996(80.4)

谷福土井

みつふく2

照長土井

きくふく2

谷福土井

みつふく2

糸秀

よしこ

第20平茂

ふくみ

忠福

うめ

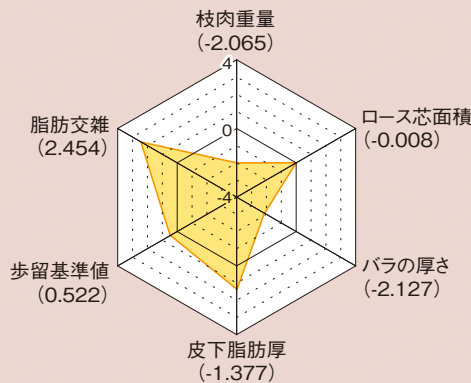
安福(宮崎)

きよふく

景藤

しげはるの3

■ 育種価レーダーチャート



■ 北海道育種価 27頭

枝肉重量(kg)	
育種価	0.688 指標 C
ロース芯面積(cm ²)	
育種価	17.968 指標 C
バラの厚さ(cm)	
育種価	0.126 指標 C
皮下脂肪厚(cm)	
育種価	-1.059 指標 H
歩留基準値(%)	
育種価	3.335 指標 B
脂肪交雑基準値	
育種価	3.976 指標 H

■ 参考

新細かさ指数	
育種価	13.43 指標 H
オレイン酸(%)	
育種価	1.09 指標 B

※令和7年1月評価

■ 現場後代検定成績

	肉質等級 4・5率	枝肉重量 (kg)	ロース芯 面積(cm ²)	バラの厚さ (cm)	皮下脂肪の 厚さ(cm)	歩留基準値 (%)	BMS No.
去勢12頭	91.7	473	65	7.6	2.0	75.3	9.3
雌14頭	100.0	433	66	7.5	2.3	75.5	10.1
全体26頭	96.2	451	66	7.5	2.2	75.4	9.7

ホクレン十勝枝肉市場 令和4年10月22日

雌 28ヶ月齢



第19回ジェネティクス北海道黒毛和種枝肉共励会 後代検定牛の部
母の父:平茂晴 × 母の祖父:安平 肥育者:白老町/阿部 高幸氏
枝肉重量:562kg ロース芯面積:73cm² BMS No.12 等級:A-5

ホクレン十勝枝肉市場 令和4年11月19日

去勢 28ヶ月齢



母の父:花国安福 × 母の祖父:安福久 肥育者:士幌町/JA士幌町高原牧場
枝肉重量:497kg ロース芯面積:93cm² BMS No.12 等級:A-5

H黒-226 田尻系

うめ さかえ ふく

梅栄福



▶ MOVIE



■個体識別番号:12991-5758-1 ■平成22年12月28日生
 ■黒原5529 84.8点 ■生産:北海道新ひだか町 前川 勝俊 氏

- 母「うめこ」は去勢肥育(父:藤北景)でA-5、枝肉重量580kg、ロース芯面積71cm²、BMS No.12を記録し、脂肪交雑2位(平成22年12月北海道育種価)にランクされた高育種価雌牛です。
- 当団の代表的種雄牛「北乃大福」で戻し交配を行った本牛は脂肪交雑、枝肉重量に優れ、一般出荷の枝肉を含めた成績(去勢174頭、雌101頭)で、肉質等級4・5率92.7%、枝肉重量481kg、BMS No.7.9を記録しています。
- 産子は北海道代表として、第12回全国和牛能力共進会に出品され、BMS No.12を記録!
- 発育、前軀、体深、体伸に富み、骨じまりの良い産子が生産されています。

ホクレン十勝枝肉市場 令和5年5月20日 去勢 30ヶ月齢



母の父:勝忠平
 肥育者:平取町/佐藤 修 氏
 枝肉重量:556kg ロース芯面積:94cm² BMS No.12 等級:A-5

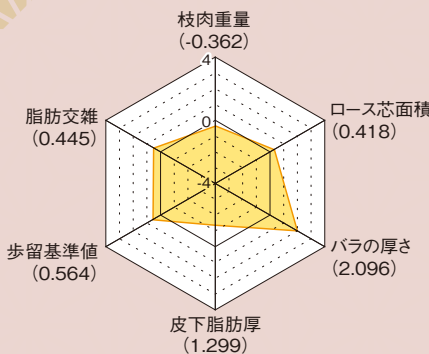
■血統

北乃大福

黒原930(82.7)
 黒原180(83.4)
 黒原13320(82.0)
 うめこ
 黒原2249465(80.0)
 黒原216560

- 安福(岐阜)
 - ちずる 黒原930(82.7) 黒原7592(80.5)
 - 谷美土井 黒原210(82.9) 黒原120441
 - みつふく2 黒原1061937(81.5)
- 勝忠平 黒原788266(82.1)
 - 平茂勝 黒原2411(89.0)
 - うめ2 黒原788266(82.1)
 - 安平 黒原2208(84.0)
 - うめふくこ 黒原1111318(80.1)
- 安美土井
 - いつひめ
 - 安美土井とくはる
 - 安谷土井ひま3
 - 田森土井みつふく
 - 第20平茂ふくみ
 - 忠福うめ
 - 安福(宮崎)きよふく
 - 隆美ゆうふくの3

■育種価レーダーチャート



■北海道育種価 2139頭

枝肉重量 (kg)		ロース芯面積 (cm ²)	
育種価	45.296	指標 C	育種価 20.485
指標	C		指標 B
バラの厚さ (cm)		皮下脂肪厚 (cm)	
育種価	1.760	指標 H	育種価 -0.101
指標	H		指標 C
歩留基準値 (%)		脂肪交雑基準値	
育種価	3.377	指標 B	育種価 2.887
指標	B		指標 B

■参考

新細かさ指数		オレイン酸 (%)	
育種価	1.67	指標 B	育種価 1.43
指標	B		指標 A

※令和7年1月評価

■現場後代検定成績

	肉質等級 4・5率	枝肉重量 (kg)	ロース芯 面積 (cm ²)	バラの厚さ (cm)	皮下脂肪の 厚さ (cm)	歩留基準値 (%)	BMS No.
去勢16頭	100.0	491	64	8.7	2.4	75.3	7.4
雌15頭	93.3	448	61	8.3	3.0	74.6	7.1
全体31頭	96.8	470	63	8.5	2.7	75.0	7.3

H黒-264 気高系

しょう ご

勝吾



▶ MOVIE



■個体識別番号:13440-8506-7 ■平成26年1月25日生
 ■黒原5865 82.7点
 ■生産:北海道日高町 (有)賀張宝寄山育成牧場

- 母「はつめゆり」は脂肪交雑45位(平成24年3月北海道育種価)にランクされた高育種価雌牛です。
- 初産の去勢肥育(父:糸福(鹿兒島))は、A-5、枝肉重量556kg、ロース芯面積69cm²、BMS No.11。その成績を含む2頭の産子がBMS No.二桁を記録
- 外貌は父である「勝早桜5」に似ており、発育が良く、体伸、前軀幅に富んだ産子が生産されています。

ホクレン十勝枝肉市場 令和3年3月6日 去勢 27ヶ月齢



母の父:百合茂 × 母の祖父:国率白清
 肥育者:幕別町/柴山 匡 氏
 枝肉重量:512kg ロース芯面積:67cm² BMS No.12 等級:A-5

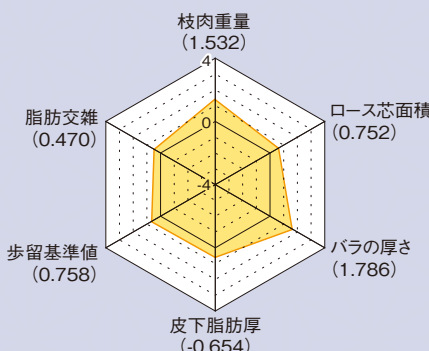
■血統

勝早桜5

黒原14289(83.3)
 黒原2047(86.8)
 黒原2291064(80.5)

- 勝忠平 黒原9300(87.5)
 - うめ2 黒原788266(82.1)
 - 安平 黒原2208(84.0)
 - なつ 黒原1070376(81.4)
 - きよみ 黒原912383(80.4)
- 百合茂 黒原4306(88.8)
 - 平茂勝 黒原2411(89.0)
 - しらゆり 黒原1968419(78.8)
 - 安平 黒原2208(84.0)
 - はつめの1 黒原1998053(79.9)
 - はつめ 黒原962913(82.0)
- 第20平茂ふくみ
- 忠福うめ
- 安福(宮崎)きよふく
- 隆桜
- 第20平茂ふくみ
- 神高福 第2しらき
- 安福(宮崎)きよふく
- 隆桜ふじこ

■育種価レーダーチャート



■北海道育種価 804頭

枝肉重量 (kg)		ロース芯面積 (cm ²)	
育種価	94.935	指標 H	育種価 22.456
指標	H		指標 A
バラの厚さ (cm)		皮下脂肪厚 (cm)	
育種価	1.640	指標 H	育種価 -0.800
指標	H		指標 B
歩留基準値 (%)		脂肪交雑基準値	
育種価	3.569	指標 A	育種価 2.901
指標	A		指標 B

■参考

新細かさ指数		オレイン酸 (%)	
育種価	11.10	指標 H	育種価 0.99
指標	H		指標 B

※令和7年1月評価

■現場後代検定成績

	肉質等級 4・5率	枝肉重量 (kg)	ロース芯 面積 (cm ²)	バラの厚さ (cm)	皮下脂肪の 厚さ (cm)	歩留基準値 (%)	BMS No.
去勢14頭	92.9	533	68	8.2	2.4	74.9	7.9
雌13頭	84.6	491	61	8.4	2.9	74.2	7.2
全体27頭	88.9	512	65	8.3	2.7	74.6	7.6

H黒-269 田尻系

ゆりてるしげ 百合照重



▶ MOVIE

■個体識別番号:14600-8034-2 ■平成26年7月12日生
■黒15094 82.4点 ■生産:北海道小平町 曾我部 健氏

- 母「りぼん」は初産の去勢肥育(父:安福久)が第32回「名人会」枝肉研究会にて最優秀賞を受賞(A-5、枝肉重量564kg、ロース芯面積73cm²、BMS No.11)
- 北海道育種価(令和7年1月)では、新細かさ指数、オレイン酸の指標ではともにHと高く評価されています。
- 枝肉成績は、雌肥育(30ヵ月齢)で、枝肉重量521kg、ロース芯面積83cm²、BMS No.12。ほか7頭がBMS No.二桁を記録し、母の系統を問わず、優れた産肉成績を示しています。
- 父の特徴を引き継ぎ、発育、体伸、骨じまりに優れ、体上線が強い産子が生産されています。

ホクレン十勝枝肉市場 令和5年4月1日 去勢 31ヶ月齢



母の父:安福久
肥育者:平取町/佐藤 修氏
枝肉重量:532kg ロース芯面積:74cm² BMS No.12 等級:A-5



■血統

美津照重

黒13162(81.0)

黒13968(82.9)

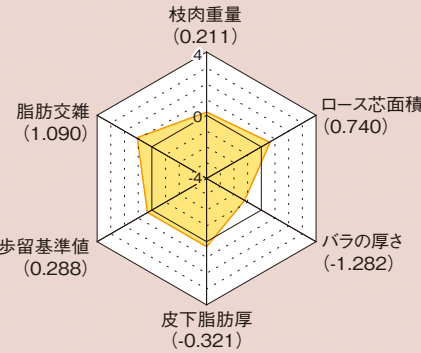
黒高2050(83.3)

りぼん

黒2332899(84.0)

- 美津照
 - 美津福 黒高2748(83.3) [谷福士井 みつふく2]
 - きつくるみ2 黒高1013901(81.8) [照長土井 きよこ2]
- いつみ 黒原1159970(80.2)
 - 美津福 黒原2748(83.3) [谷福士井 みつふく2]
 - よしこ6 黒原490393(80.4) [糸秀 よしこ]
- 百合茂 黒原4086(88.8)
 - 平茂勝 黒原2441(89.0) [第20平茂 かくみ]
 - しらゆり 黒1968419(78.8) [神高福 第2しらぎ]
- ちえみ 黒原2208(84.0) [安福(宮崎) きよこ]
- ちえ 黒原840101(81.8) [福茂 はなみ]

■育種価レーダーチャート



■北海道育種価 153頭

枝肉重量(kg)		ロース芯面積(cm ²)	
育種価	60.314	指標	B
育種価	22.387	指標	A
バラの厚さ(cm)		皮下脂肪厚(cm)	
育種価	0.453	指標	C
育種価	-0.681	指標	B
歩留基準値(%)		脂肪交雑基準値	
育種価	3.103	指標	B
育種価	3.237	指標	A
新細かさ指数		オレイン酸(%)	
育種価	17.47	指標	H
育種価	3.27	指標	H

※令和7年1月評価

■現場後代検定成績

	肉質等級 4・5率	枝肉重量 (kg)	ロース芯 面積(cm ²)	バラの厚さ (cm)	皮下脂肪の 厚さ(cm)	歩留基準値 (%)	BMS No.
去勢13頭	92.3	493	62	7.8	2.2	74.5	7.9
雌10頭	100.0	457	70	7.4	2.3	75.7	8.6
全体23頭	95.7	477	65	7.7	2.3	75.0	8.2

H黒-283 気高系

かつとしひさ 勝俊久

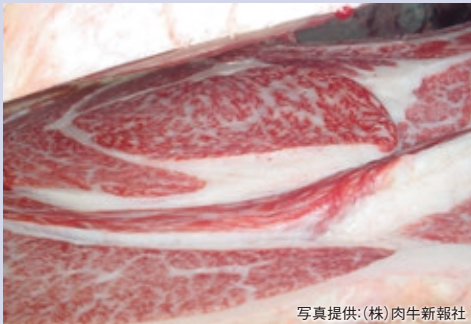


▶ MOVIE

■個体識別番号:13773-4530-5 ■平成27年5月1日生
■黒原6015 85.1点 ■生産:北海道新ひだか町 畑端 博志氏

- 母「はうおり」は脂肪交雑5位(平成31年1月北海道育種価)にランクされ、初産の去勢肥育(父:百合茂)で第39回「名人会」肉用牛枝肉研究会にて最優秀賞を受賞(BMS No.12、枝肉重量565kg、ロース芯面積110cm²)
- 本牛の全兄弟4頭のうち3頭がBMS No.12、1頭がBMS No.10、4頭の平均枝肉重量567kg、ロース芯面積103cm²と優れた成績を記録しています。
- 一般出荷の枝肉を含めた成績(去勢52頭、雌50頭)では、肉質等級4・5率95.1%、枝肉重量467kg、BMS No.8.1と優れた成績を記録!
- 父に似て、発育・体伸に富み、後駆に優れ、体上線が強く、体下線の平直な産子が生産されています。

東京都中央卸売市場食肉市場 令和5年10月18日 去勢 28ヶ月齢



写真提供:(株)肉牛新報社

第17回全国肉牛事業協同組合枝肉共助会
母の父:茂洋美 肥育者:上富良野町/(有)明正
枝肉重量:570kg ロース芯面積:91cm² BMS No.12 等級:A-5



■血統

勝忠平

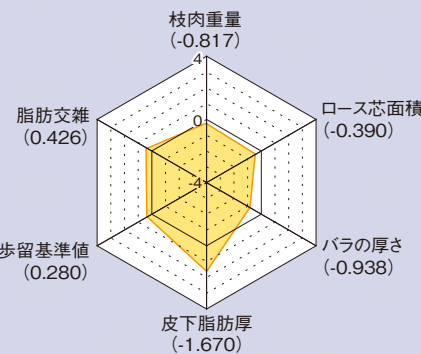
黒原3800(87.5)

はうおり

黒原1539657(81.1)

- 平茂勝 黒原134(84.7) [気高 第130しげ]
- ふくみ 黒原106587(81.0) [宝勝 はつこ]
- うめ2 黒原788266(82.1) [忠福 黒原129(82.3) [安美土井 第2よしち]
- うめ 黒原128002 [第20平茂 つるさかえの1]
- 安福久 黒原4418(85.5) [安福165の9 [安福(岐阜) しげふじ13の7]
- 黒原2441(89.0) [黒原1683(81.0) [しげふじ13の7]
- もとじろう 黒原198119(82.5) [第198119(82.5) [紋次郎 もとひかり]
- なつこ 黒原1327804(80.6) [平茂勝 黒原2441(89.0) [第20平茂 かくみ]
- ふくこ2 黒原1206710(81.2) [ふくこ 黒原1206710(81.2) [安平 かくこ]

■育種価レーダーチャート



■北海道育種価 359頭

枝肉重量(kg)		ロース芯面積(cm ²)	
育種価	33.381	指標	C
育種価	15.718	指標	C
バラの厚さ(cm)		皮下脂肪厚(cm)	
育種価	0.586	指標	C
育種価	-1.164	指標	H
歩留基準値(%)		脂肪交雑基準値	
育種価	3.095	指標	B
育種価	2.877	指標	B
新細かさ指数		オレイン酸(%)	
育種価	11.26	指標	H
育種価	-0.64	指標	C

※令和7年1月評価

■現場後代検定成績

	肉質等級 4・5率	枝肉重量 (kg)	ロース芯 面積(cm ²)	バラの厚さ (cm)	皮下脂肪の 厚さ(cm)	歩留基準値 (%)	BMS No.
去勢10頭	90.0	503	61	8.0	2.3	74.4	8.0
雌16頭	100.0	477	68	8.3	2.7	75.3	8.6
全体26頭	96.2	487	65	8.2	2.6	75.0	8.4

H黒-303 田尻系

はな かつ ひさ

花勝久



▶ MOVIE



■個体識別番号:08657-0820-2 ■平成28年10月12日生
■黒15365 83.0点 ■生産:北海道東神楽町 前田 哲也 氏

- 母「おおろらひめ」は、種雄牛を多く輩出している高育種雌牛「ひもしげばな」を母に持ち、脂肪交雑3位(平成26年6月北海道育種)にランクされた高育種雌牛です。
- 現場後代検定では、雌肥育で平均BMS No.9.2、5等級率は92.3%を記録し、脂肪交雑35位(令和7年1月北海道育種)にランクされています。
- 藤良系の母体との交配で優れた成績を示し、現場後代検定では、僧筋や広背筋が厚く、張りのある枝肉が生産されています。
- 本牛は、発育、体伸に富み、体上線が強く、資質、骨味に優れた田尻系種雌牛です。
- 発育、体伸が良く、資質に優れ、体上線が強い産子が生産されています。

仙台市ミートプラント 令和5年2月21日

雌 32ヶ月齢

優秀賞



令和4年度第19回月例牛枝肉共進会
母の父:美津照重 × 母の祖父:百合茂 肥育者:宮城県/(有)根元ファーム
枝肉重量:570kg ロース芯面積:82cm² BMS No.12 等級:A-5

■血統

安福久

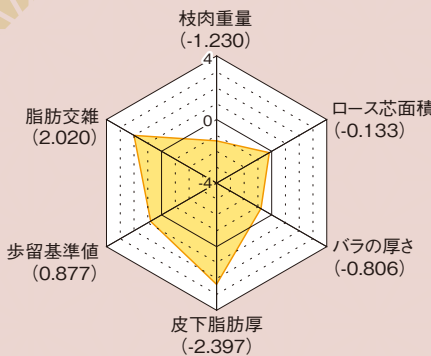
黒原4416(85.5)

【おおろらひめ】

黒原2277662(81.1)

- 安福(岐阜) 黒原180(83.4)
- しげふじ13の7 黒原67790(80.0)
- 紋次郎 黒原338
- もとひかり 黒原45592(81.1)
- 平茂勝 黒原2441(89.0)
- うめ2 黒原756266(82.1)
- 【第1花国】 黒原12510(82.8)
- 【ひもしげばな】 黒原2044556(80.5)
- 【安谷土井 ちずる】
- 【茂富士 おく】
- 【安美土井 はるみ】
- 【糸丸 ◆ かつもと】
- 【第20平茂 ふくみ】
- 【忠福 うめ】
- 【北国7の8 あおはな】
- 【茂藤輝 ひもしげ】

■育種価レーダーチャート



■北海道育種価 113頭

枝肉重量 (kg)	ロース芯面積 (cm ²)
育種価 22.564 指標 C	育種価 17.232 指標 C
バラの厚さ (cm)	皮下脂肪厚 (cm)
育種価 0.637 指標 C	育種価 -1.424 指標 H
歩留基準値 (%)	脂肪交雑基準値
育種価 3.687 指標 A	育種価 3.741 指標 H

■参考

新細かさ指数	オレイン酸 (%)
育種価 16.39 指標 H	育種価 -0.88 指標 C

※令和7年1月評価

■現場後代検定成績

	肉質等級 4・5率	枝肉重量 (kg)	ロース芯面積 (cm ²)	バラの厚さ (cm)	皮下脂肪の厚さ (cm)	歩留基準値 (%)	BMS No.
去勢14頭	85.7	520	65	8.6	2.1	75.2	7.3
雌13頭	100.0	452	68	8.0	2.2	75.9	9.2
全体27頭	92.6	487	66	8.3	2.1	75.5	8.2

H黒-320 気高系

な み ゆ り

奈美百合



▶ MOVIE



■個体識別番号:14399-0002-2 ■平成29年9月18日生
■黒15484 83.3点 ■生産:北海道新ひだか町 澤田 祐喜 氏

- 母「ななみ」は、平成27年6月から3期にわたり北海道育種種脂肪交雑1位にランクされ、20産目の去勢肥育(父:勝早桜5)で第16回みつし牛枝肉共進会にて優秀賞を受賞(A-5、枝肉重量596kg、ロース芯面積90cm²、BMS No.12)した高育種雌牛です。
- 産肉能力に優れた「百合茂」を戻し交配した本牛は、発育が良く、前軀幅、体伸に富んだ気高系種雌牛です。
- 現場後代検定では、肉質等級4・5率96.4%、平均BMS No.8.6を記録。令和7年1月北海道育種において、新細かさ指数、オレイン酸の指標ではともにHに評価され、オレイン酸は18位にランクされています。
- 系統を問わず優れた成績で、田尻系母体との交配では去勢で平均枝肉重量520kgと優秀な成績を示しています。
- 発育が良く、体伸に富み、資質、骨じまりの優れた産子が生産されています。

ホクレン十勝枝肉市場 令和4年10月22日

雌 28ヶ月齢

優良賞



第19回ジェネティクス北海道黒毛和種枝肉共進会 後代検定牛の部
母の父:福桜(宮崎) × 母の祖父:糸秀 肥育者:網走市/大平 和英 氏
枝肉重量:483kg ロース芯面積:75cm² BMS No.12 等級:A-5

■血統

百合茂

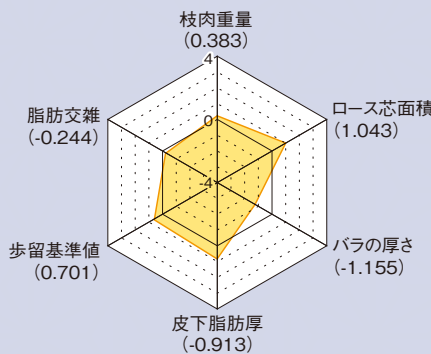
黒原4086(88.8)

【ななみ】

黒原2338430(79.6)

- 平茂勝 黒原2441(89.0)
- 【ふくみ】 黒原106567(81.0)
- 【しらゆり】 黒原1968419(78.8)
- 【神高福】 黒原529(82.0)
- 【第2しらき1】 黒原661(658)(82.3)
- 【安福(岐阜) 165の9】 黒原1653(81.0)
- 【もとしろう】 黒原1868119(82.5)
- 【まいこ】 黒原1390295(80.6)
- 【第20平茂】 黒原134(84.7)
- 【第13ひらしげ】 黒原134(84.7)
- 【宝勝 はつこ】
- 【忠福 めぐみ】
- 【忠福 第2しらき】
- 【安福(岐阜) 165の9】 黒原1653(81.0)
- 【しげふじ13の7】 黒原67790(80.0)
- 【紋次郎 もとひかり】
- 【第20平茂 ふくみ】
- 【飛騨白清 かつし6】

■育種価レーダーチャート



■北海道育種価 84頭

枝肉重量 (kg)	ロース芯面積 (cm ²)
育種価 64.843 指標 B	育種価 24.176 指標 A
バラの厚さ (cm)	皮下脂肪厚 (cm)
育種価 0.502 指標 C	育種価 -0.893 指標 A
歩留基準値 (%)	脂肪交雑基準値
育種価 3.513 指標 A	育種価 2.514 指標 C

■参考

新細かさ指数	オレイン酸 (%)
育種価 13.22 指標 H	育種価 3.74 指標 H

※令和7年1月評価

■現場後代検定成績

	肉質等級 4・5率	枝肉重量 (kg)	ロース芯面積 (cm ²)	バラの厚さ (cm)	皮下脂肪の厚さ (cm)	歩留基準値 (%)	BMS No.
去勢11頭	100.0	481	65	7.9	2.3	75.0	9.1
雌17頭	94.1	445	68	7.4	2.5	75.3	8.2
全体28頭	96.4	459	67	7.6	2.4	75.2	8.6

H黒-357 田尻系

ふじ ひら ふく

藤平福

■血統

販売停止中



■個体識別番号:08656-6965-7 ■令和2年2月28日生
■黒原6415 83.0点
■生産:北海道平取町 (有)平取町畜産公社



▶ MOVIE

- 母「しらゆり」は、脂肪交雑70位(令和4年7月北海道育種価)にランクされ、初産の去勢肥育(父:北乃大福)でA-5、枝肉重量507kg、ロース芯面積104cm²、BMSNo.12を記録したほか、全ての枝肉で5等級を記録した高育種価雌牛です。また、祖母「しらかつ」も高育種価雌牛であり、親子2代にわたり、びらとり和牛育種組合育種牛に認定されています。
- 当団繋養種雄牛「梅栄福」を戻し交配することで、田尻系の血統の固定を図った本牛は、産肉能力の改良に期待する種雄牛です。
- 本牛は品位があり、体上線が強く、骨味の良い「梅栄福」の後継種雄牛です。
- 発育、体伸に富み、資質に優れ、体上線が強く、骨味の良い産子が生産されています。

H黒-361 田尻系

きた ひら はく ほう

北平白鵬

■血統

販売停止中



■個体識別番号:13994-2288-6 ■令和2年4月11日生
■黒15744 80.9点
■生産:北海道豊頃町 (株)武隈フリーディングファーム



▶ MOVIE

- 母「ななみ」は、鳥取県有種雄牛「百合福久」の全妹である、11産目の去勢肥育(父:白鵬85の3)でA-5、枝肉重量612kg、ロース芯面積130cm²、BMS No.12を記録した高能力雌牛「ゆりふく」の娘です。また脂肪交雑14位(令和6年7月北海道育種価)にランクされ、6産目の去勢肥育(父:北平安)でA-5、枝肉重量567kg、ロース芯面積78cm²、BMS No.12、7産目の去勢肥育(父:北平安)でA-5、枝肉重量592kg、ロース芯面積76cm²、BMS No.12を記録したほか1頭でBMS No.12を記録した高育種価雌牛です。
- 当団代表種雄牛「北平安」を交配した本牛は、産肉能力や脂肪の質の改良に期待する田尻系種雄牛です。
- 本牛は肩付が良く、体にしまりがあり、骨味の良い「北平安」の後継種雄牛です。
- 体幅、体伸に富み、均称、骨味が良く、品位、資質に優れ、体上線が強い産子が生産されています。

H黒-358 気高系

こ じ ろう

琥志郎

■血統

販売停止中



■個体識別番号:08702-7131-9 ■令和2年3月4日生
■黒原6416 83.0点
■生産:北海道本別町 上田 隆志 氏



▶ MOVIE

- 母「しほ6648」は、3産目の去勢肥育(父:勝早桜5)でA-5、枝肉重量609kg、ロース芯面積91cm²、BMS No.12を記録した高能力雌牛です。さらに母「しほ6648」は2代高等登録牛であり、繁殖成績においても優れています。
- 当団種雄牛「琥珀」を戻し交配した本牛は、産肉能力だけでなく、増体能力の改良にも期待する気高系種雄牛です。
- 本牛は発育が良く、前軀幅、尻幅の充実した「琥珀」の後継種雄牛です。
- 発育が良く、体積が充実し、資質に優れ、特に皮膚にゆとりがある産子が生産されています。

H黒-363 田尻系

ち え ひら やす

知恵平安

■血統

販売停止中



■個体識別番号:14080-7742-7 ■令和2年8月7日生
■黒原6418 83.6点
■生産:北海道幕別町 山田 貴教 氏



▶ MOVIE

- 母「あいこ3」は、優秀な雌牛を多数輩出している「第1やまさかえ」の系統雌牛であり、18産目の去勢肥育(父:福之姫)でA-5、枝肉重量629kg、ロース芯面積114cm²、BMS No.12を記録し、ほか3頭もBMS No.二桁を記録している高育種価雌牛です。また、祖母「あいこ2」は脂肪交雑59位(平成23年6月北海道育種価)にランクされ、親子2代にわたり高い産肉能力を示しています。
- 脂肪交雑能力に優れた「知恵久」を戻し交配し、田尻系の血統の固定を図った本牛は、産肉能力の改良に期待する種雄牛です。
- 第13回全国和牛能力共進会北海道大会において、第7・8区の候補種雄牛となっています。
- 本牛は体伸に富み、後軀、資質の優れた田尻系種雄牛です。
- 発育が良く、体深、腹容に富み、皮膚にゆとりがある産子が生産されています。

I期 (R8年1月終了予定)

H黒-364 気高系

かつ ゆり はな

勝百合華

■血統

販売停止中

勝早桜5
黒14289(83.3)
黒高2047(85.8)

ゆりゆり628
黒2640504(81.1)

百合白清2
黒原5361(82.8)

ふくゆり
黒原1694494(81.0)

華春福
黒原4756(87.5)

ふくみ ——— 安福久
黒原1598501(82.2)



■個体識別番号:16176-0596-1 ■令和2年8月9日生
■黒原6419 84.0点
■生産:北海道大樹町 (公財)北海道農業公社十勝育成牧場



▶ MOVIE

- 祖母「ふくゆり」は、初産の去勢肥育(父:美国桜)で令和元年度北海道枝肉共励会にて優良賞を受賞(A-5、枝肉重量539kg、ロース芯面積85cm²、BMS No.12)した高能力雌牛です。
- 当団代表種雄牛「勝早桜5」を交配し、気高系の血統の固定を図った本牛は、産肉能力、増体能力の改良に期待する種雄牛です。
- 本牛は発育が良く、体伸に富み、体下線が平直で、体上線が強い「勝早桜5」の後継種雄牛です。
- 発育、体伸に富み、後軀に優れ、皮膚にゆとりのある産子が生産されています。

H黒-367 藤良系

ひめ かつ ひさ

姫勝久

■血統

販売停止中

福之姫
黒原5689(82.7)

あすみ
黒原1656269(82.7)
黒高226444

勝早桜5
黒14289(83.3)
黒高2047(85.8)

みらい
黒原1574125(82.8)
黒高217987(84.1)

安福久
黒原4416(85.5)

りぼん ——— 百合茂
黒2332899(84.0)



■個体識別番号:16069-8129-8 ■令和2年9月9日生
■黒15785 82.3点
■生産:北海道小平町 曾我部 健氏



▶ MOVIE

- 母「あすみ」は、当団繋養種雄牛「百合照重」の異父姉「みらい」の娘です。
- 曾祖母「りぼん」は、初産の去勢肥育(父:安福久)で第32回「名人会」枝肉研究会にて最優秀賞を受賞(A-5、枝肉重量564kg、ロース芯面積73cm²、BMS No.11)
- 産肉能力に優れる「福之姫」を交配した本牛は、産肉能力の改良に期待する種雄牛です。
- 本牛は体伸、尻幅に富み、資質の優れた藤良系種雄牛です。
- 発育、体伸、尻幅に富み、資質に優れ、体上線の強い産子が生産されています。

II期 (R8年3月終了予定)

H黒-370 気高系

あき みつ はな

秋光花

■血統

販売停止中

秋忠平
黒原5460(83.2)

えび24の7
黒原1584989(81.2)

北茂安93
黒13323(82.2)
黒高2044(84.7)

つばき4
黒2163469(80.3)

安平
黒原2208(84.0)

つばき ——— 福桜(宮崎)
黒原1139094(81.8)



■個体識別番号:08697-5339-0 ■令和2年9月30日生
■黒原6452 86.5点
■生産:北海道幕別町 (農)ファーストブリングアップ牝



▶ MOVIE

- 母「えび24の7」は、優秀な雌牛を多数輩出している「みつはな系」であり、十勝和牛育種組合育種牛に認定された系統雌牛です。産肉能力では、7産目の去勢肥育(父:鈴音)でA-5、枝肉重量595kg、ロース芯面積75cm²、BMS No.12を記録した高能力雌牛です。
- 産肉能力に優れる「秋忠平」を交配した本牛は、審査得点86.5点を記録し、産肉能力だけでなく、体型の改良にも期待する種雄牛です。
- 本牛は体積が充実しており、後軀が良く、均称、品位、資質の優れた気高系種雄牛です。
- 発育、体積、特に体伸に富み、体上線が強く、均称、被毛の密度に優れた産子が生産されています。

H黒-373 気高系

こ ゆり

琥百合5

■血統

販売停止中

琥珀
黒14998(83.6)

きくゆり5
黒原1767635(81.7)
黒高227998(82.0)

勝早桜5
黒14289(83.3)
黒高2047(85.8)

きくゆり
黒原1687787(82.1)
黒高224053(83.2)

美津百合
黒原4990(83.0)

まりな ——— 安福久
黒原1579044(82.1)



■個体識別番号:14080-7810-3 ■令和3年1月1日生
■黒原6455 86.0点
■生産:北海道幕別町 山田 貴敏氏



▶ MOVIE

- 母「きくゆり5」は、脂肪交雑33位(令和2年7月北海道育種価)にランクされた「まりな」を祖母に持つ、高育種価雌牛「きくゆり」の娘です。
- 当団種雄牛「琥珀」を交配し、3代にわたり気高系種雄牛で血統の固定を図った本牛は、審査得点86.0点を記録し、産肉能力、増体能力に加え、体型の改良にも期待する種雄牛です。
- 本牛は発育が良く、体伸、体深に富み、後軀の優れた「琥珀」の後継種雄牛です。
- 発育、体積、特に体伸に富み、体上線が強く、均称、毛質に優れた産子が生産されています。

H黒-376 気高系
たけ しら きよ
武白清

■血統
百合白清2
黒原5361(82.8)
ゆみえ 黒原1604296(80.5)
安福久 黒原4416(85.5)
たけくに09 黒原1490257(82.9)
勝忠平 黒原3800(87.5)
たけくに — 北国7の8 黒高215828

販売対象期間
R6.4.1~R7.9.30



■個体識別番号:13994-2415-6 ■令和3年1月8日生
■黒原6492 83.1点
■生産:北海道豊頃町 (株)武隈ブリーディングファーム

▶ MOVIE

- 母「ゆみえ」は十勝和牛育種組合育種牛に認定され、脂肪交雑2位(平成30年7月北海道育種価)をはじめ、長きにわたり上位にランクし続けています。産肉能力では初産の雌肥育(父:芳之国)でA-5、枝肉重量615kg、ロース芯面積83cm²、BMS No.11、34産目の去勢肥育(父:美国桜)でA-5、枝肉重量504kg、ロース芯面積86cm²、BMS No.12を記録した高育種価雌牛です。
- 産肉能力に優れる鳥取県有牛「百合白清2」を交配した本牛は、十勝和牛育種組合の育種事業の取り組みとして生産され、産肉能力の改良に期待する種雄牛です。
- 本牛は腰幅があり、体上線が強く、尻型、骨じまりの良い気高系種雄牛です。
- 発育、体伸に富み、品位、資質、骨じまりに優れ、体上線が強い産子が生産されています。

H黒-377 田尻系
きた か む い
北神居

■血統
梅栄福
黒原5529(84.8)
やまとみ30 黒原1770158(82.4)
勝早桜5 黒14289(83.3) 黒高2047(85.8)
ゆりかめ 黒原1579018(81.4)
百合茂 黒原4086(88.8)
かめはめは — 茂勝 黒高215216

販売対象期間
R5.10.1~R7.9.30



■個体識別番号:14227-9698-4 ■令和3年2月25日生
■黒原6493 87.4点
■生産:北海道平取町 賀集 昭知 氏

▶ MOVIE

- 母「やまとみ30」は優秀な雌牛を多数輩出している「やまとみ55」の系統雌牛であり、祖母「ゆりかめ」と2代にわたり、びらとり和牛育種組合育種牛に認定されています。
- 祖母「ゆりかめ」は3産目の去勢肥育(父:勝早桜5)でA-5、枝肉重量541kg、ロース芯面積79cm²、BMS No.12を記録。
- 当団繋養種雄牛「梅栄福」を交配した本牛は、発育が良く、体積が充実し、均称、品位に優れ、審査得点は「英貞」に次ぐ87.4点を記録。
- 第12回全国和牛能力共進会 第1区「若雄の部」において優等賞5席を獲得した「梅栄福」の後継種雄牛です。
- 発育、体伸、体幅に富み、均称、資質に優れ、体上線の強い産子が生産されています。

H黒-379 田尻系
きた こ い と
北小糸

■血統
勝美糸
黒原5957(84.8) 黒高2060(85.5)
れいく0171 黒2603024(81.0)
琥珀 黒14998(83.6)
れいく8719 黒2396875(81.0)
安糸福 黒12812(85.7)
れいく7781 — 勝忠平 黒2338425(80.6)

販売対象期間
R5.10.1~R7.9.30



■個体識別番号:16389-0169-1 ■令和3年6月3日生
■黒15850 83.7点
■生産:北海道苫小牧市 (有)エーイーシー

▶ MOVIE

- 祖母「れいく8719」は、初産の去勢肥育(父:安糸勝)でA-5、枝肉重量462kg、ロース芯面積63cm²、BMS No.12を記録し、脂肪交雑55位(平成28年6月北海道育種価)にランクされた高育種価雌牛です。
- 当団繋養種雄牛「勝美糸」を戻し交配した本牛は、産肉能力の改良に期待する田尻系種雄牛です。
- 本牛は体に深さがあり、骨味が良く、後駆、肢勢が優れた「勝美糸」の後継種雄牛です。
- 発育、肋張りに優れ、皮膚にゆとりがあり、体上線の強い産子が生産されています。

H黒-383 気高系
ゆ り み ざくら
百合美桜

■血統
勝早桜5
黒14289(83.3) 黒高2047(85.8)
ゆりみちゃん28 黒原1728289(81.0) 黒高225733(83.3)
美国桜 黒原5204(84.0)
ゆりひめ26 黒原1667617(83.6) 黒高221698
百合茂 黒原4086(88.8)
ぶじぶひめ — 安福久 黒高218951

販売対象期間
R5.10.1~R7.9.30



■個体識別番号:13920-4680-5 ■令和3年6月10日生
■黒原6495 86.0点
■生産:北海道日高町 宇田 昌隆 氏

▶ MOVIE

- 母「ゆりみちゃん28」は3代高等登録牛であり、当団種雄牛「安照藤」を輩出した系統の高育種価雌牛です。
- 当団代表種雄牛「勝早桜5」を戻し交配した本牛は、審査得点86.0点を記録し、産肉能力、増体能力だけでなく体型の改良にも期待する気高系種雄牛です。
- 本牛は体積が充実しており、均称が良く、後駆が優れた「勝早桜5」の後継種雄牛です。
- 発育、体積に優れ、体上線が強く、骨じまりの良い産子が生産されています。

III期(R8年7月終了予定)

IV期(R8年9月終了予定)

I期 (R9年1月終了予定)

H黒-386 藤良系
はな ふく ひめ
花福姫

■血統

福之姫

黒原5689(82.7)

しげふみ669

黒2536438(81.3)

百合白清2

黒原5361(82.8)

しげふみ523

黒2440679(80.2)

安福久

黒原4416(85.5)

しげふみ

黒2381233(80.8)

茂洋

販売対象期間

R6.4.1~R8.3.31



■個体識別番号:08714-1598-9 ■令和3年8月5日生
■黒15891 83.1点
■生産:北海道東神楽町 前田 哲也 氏



▶ MOVIE

- 母「しげふみ669(父:百合白清2)」は脂肪交雑70位(令和2年7月北海道育種価)にランクされた高育種価雌牛です。祖母「しげふみ523(父:安福久)」も脂肪交雑6位(令和2年1月北海道育種価)にランクされ、親子2代にわたり高い産肉能力を示しています。
- その母に産肉能力に優れる「福之姫」を交配した本牛は、脂肪交雑能力だけでなく枝肉重量の改良にも期待する種雄牛です。
- 本牛は体伸、尻幅に富み、資質の優れた藤良系種雄牛です。
- 発育が良く、体積、腹容に富み、皮膚、被毛の優れた産子が生産されています。

H黒-389 田尻系
たけ ひら とし
武平俊

■血統

北平安

黒13193(80.4)

黒高2040(82.0)

てつこ

黒2602111(82.3)

美津照重

黒13968(82.9)

黒高2050(83.3)

てつせん

黒原1449520(81.8)

安福久

黒原4416(85.5)

たけひら

黒原1053484(80.2)

平茂勝

販売対象期間

R6.4.1~R8.3.31



■個体識別番号:13733-4879-9 ■令和3年9月18日生
■黒15894 83.0点
■生産:北海道新ひだか町 畑端 博志 氏
■繁殖:北海道豊田町 (株)武隈ブリーディングファーム



▶ MOVIE

- 母「てつこ(父:美津照重)」は当団代表種雄牛「北美津久」の全姉です。祖母「てつせん」は脂肪交雑7位(平成27年6月北海道育種価)のほか、長きにわたり上位にランクされている高育種価雌牛です。
- その母に当団代表種雄牛である「北平安」を交配した本牛は、脂肪交雑能力や脂肪の質の改良に期待する田尻系種雄牛です。
- 本牛は体上線が強く、品位、資質に優れた「北平安」の後継種雄牛です。
- 発育が良く、体積に富み、均称、品位、毛質の優れた産子が生産されています。

II期 (R9年3月終了予定)

H黒-392 気高系
かつ とし ゆき
勝俊幸

■血統

勝俊久

黒原6015(85.1)

おとせ7

黒原1713477(81.6)

黒高227964(84.1)

百合茂

黒原4086(88.8)

ゆみえ

黒原1604296(80.5)

安福久

黒原4416(85.5)

たけに09

黒原1490257(82.9)

勝忠平

販売対象期間

R6.4.1~R8.3.31



■個体識別番号:13920-6426-7 ■令和3年12月25日生
■黒原6526 84.4点
■生産:北海道新ひだか町 高田 幸夫 氏



▶ MOVIE

- 祖母「ゆみえ(父:安福久)」は脂肪交雑2位(平成30年7月北海道育種価)をはじめ、長きにわたり上位にランクされる高育種価雌牛です。母「おとせ7(父:百合茂)」も優れた産肉成績を記録し、親子2代にわたる高能力雌牛です。
- その母に当団繫養種雄牛「勝俊久」を交配した本牛は、気高系の血統を固定しつつ、脂肪交雑能力、枝肉重量の改良に期待する種雄牛です。
- 本牛は、発育、前駆、均称に優れ、体上線が強い「勝俊久」の後継種雄牛です。

H黒-393 藤良系
ふじ しず か
藤静花

■血統

藤重栄

黒14975(84.3)

みきえ

黒原1761814(81.3)

黒高227963(83.0)

第1花藤

黒14659(85.0)

黒高2052(86.0)

まきえ

黒原1516641(82.4)

平茂晴

黒原3712(84.0)

えりか

黒2280987(80.3)

平茂勝

販売対象期間

R6.4.1~R8.3.31



■個体識別番号:16519-0581-2 ■令和3年12月25日生
■黒15895 82.4点
■生産:北海道新ひだか町 原 智彦 氏



▶ MOVIE

- 母「みきえ(父:第1花藤)」は、祖母「まきえ(父:平茂晴)」が脂肪交雑120位(平成28年6月北海道育種価)にランクされた高育種価雌牛だったことから、計画交配で生産された高ゲノム育種価雌牛*です。
- その母に更に藤良系の血統の固定を図るべく当団種雄牛「藤重栄」で計画交配を行い造成された本牛は、脂肪交雑能力だけでなく枝肉重量の改良にも期待する種雄牛です。
- 本牛は、体伸、体深に富み、体上線が強い「藤重栄」の後継種雄牛です。

*道総研畜産試験場評価

H黒-397 田尻系
きた み つ とよ
北美津豊

■血統
販売対象期間
R6.10.1~R8.9.30
北美津久
黒15433(83.4)
ゆきは1399 勝忠平
黒2479696(82.0) 黒原3800(87.5)
みやざわ8031 安福久
黒2386265(78.6) 黒原4416(85.5)
まつりえこ 福之国
黒原1390250(80.2)



■個体識別番号:14847-0567-2 ■令和4年2月5日生
■黒原6571 84.0点
■生産:北海道帯広市 (株)トヨニシフードテック



▶ MOVIE

- 母「ゆきは1399(父:勝忠平)」は脂肪交雑14位(令和5年7月北海道育種価)など、長きにわたり上位にランクしている高育種価雌牛です。産肉能力では22産目の去勢肥育(父:勝平1)で第38回十勝和牛枝肉共励会にて最優秀賞を受賞(A-5、枝肉重量601kg、ロース芯面積100cm²、BMS No.12)したほか、10頭がBMS No.二桁で、その内7頭がBMS No.12を記録しております。
- その母に当団代表種雄牛である「北美津久」を交配した本牛は、脂肪交雑能力だけでなく枝肉重量の改良にも期待する田尻系種雄牛です。
- 本牛は発育が良く、体伸に富み、体上線が強く、体しまり、品位、骨味に優れた「北美津久」の後継種雄牛です。

H黒-403 田尻系
かつ み はや
勝美早

■血統
販売対象期間
R6.10.1~R8.9.30
勝美糸
黒原5957(84.8) 黒高2060(85.5)
ひかる 勝早桜5
黒原1712343(85.0) 黒14289(83.3) 黒高2047(85.8)
228693(85.0) きよみ 北乃大福
黒原162548(80.1) 黒13320(82.0)
みきこ 金幸
黒高211854



■個体識別番号:16472-6785-6 ■令和4年4月23日生
■黒原6574 83.8点
■生産:北海道池田町 神谷 英祐氏



▶ MOVIE

- 母「ひかる(父:勝早桜5、母の父:北乃大福)」は脂肪交雑181位(令和5年7月北海道育種価)にランクされ、2産目の雌肥育(父:藤重栄)でA-5、枝肉重量539kg、ロース芯面積78cm²、BMS No.12を記録した高育種価雌牛です。
- その母に脂肪の質の改良に定評のある「勝美糸」を戻し交配し、田尻系の血統固定を図った本牛は、脂肪交雑能力や枝肉重量の改良だけでなく、脂肪の質の改良に期待する3代当団種雄牛です。
- 本牛は体伸、尻幅に富み、皮膚に優れた「勝美糸」の後継種雄牛です。

H黒-405 藤良系
ち な つ ひめ
千夏姫

■血統
販売対象期間
R6.10.1~R8.9.30
福之姫
黒原5689(82.7)
ちなつ 耕富士
黒原1712254(83.0) 黒原5400(83.7)
ちなつ11 美穂国
黒原1612942(82.6) 黒原4617(82.1)
ちなつ 第3隆桜
黒原1210382(81.0)



■個体識別番号:08733-7807-7 ■令和4年5月15日生
■黒原6576 83.8点
■生産:北海道足寄町 永井 和弘氏



▶ MOVIE

- 母「ちなつ(父:耕富士)」は初産の去勢肥育(父:茂晴花)でA-5、枝肉重量552kg、ロース芯面積83cm²、BMS No.12を記録しており、北海道育種価脂肪交雑順で高い評価を受けた高育種価雌牛です。
- その母に産肉能力に優れる「福之姫」を戻し交配し、藤良系の血統固定を図った本牛は、脂肪交雑能力だけでなく枝肉重量の改良に期待する種雄牛です。
- 本牛は発育が良く、体伸に富み、後軀、皮膚に優れた藤良系種雄牛です。

H黒-410 田尻系
た か ち え
隆知恵

■血統
販売対象期間
R6.10.1~R8.9.30
知恵久
黒15080(82.2)
ひさたか 隆之国
黒原1702098(81.7) 黒13809(84.2) 黒高226399(85.0)
ひさこ 安福久
黒2474881(81.1) 黒原4416(85.5)
ふくもみじ 福桜(宮崎)
黒原1540821(81.1)



■個体識別番号:16465-8702-3 ■令和4年7月28日生
■黒15975 82.7点
■生産:北海道洞爺湖町 平尾 博氏



▶ MOVIE

- 母「ひさたか(父:隆之国)」は、北海道を代表する高育種価雌牛「もみじ」の系統であり、祖母「ひさこ(父:安福久)」は当団繫養種雄牛「博紅葉」の異父姉弟です。産肉能力では初産の雌肥育(父:勝平1)で第9回「名人会」肉用牛枝肉共励会にて名誉賞を受賞(A-5、枝肉重量514kg、ロース芯面積85cm²、BMS No.12)しており、北海道育種価脂肪交雑順で高い評価を受けた高育種価雌牛です。
- その母に産肉能力、脂肪の質の改良に優れる「知恵久」を戻し交配し、田尻系の血統固定を図った本牛は、脂肪交雑能力だけでなく脂肪の質の改良に期待する種雄牛です。
- 本牛は発育が良く、前背幅に富み、資質に優れた田尻系種雄牛です。

III期 (R9年7月終了予定)

IV期 (R9年9月終了予定)

I期 (R10年1月終了予定)

H黒-413 気高系

ひで まさ かつ

英雅勝

■血統

販売対象期間
R7.4.1~R9.3.31

英貞
黒原6080(87.8)
黒高2066(87.8)

はるこ4の15
黒2515694(81.1)

美国桜
黒原5204(84.0)

はるこの4
黒2444055(80.6)

勝忠平
黒原3800(87.5)

てつせん — 安福久
黒原1449520(81.8)



■個体識別番号:14035-5168-7 ■令和4年8月11日生
■黒原6607 84.7点
■生産:北海道陸別町 (有)赤川牧場



▶ MOVIE

- 母「はるこ4の15(父:美国桜)」は当団を代表する種雄牛「北美津久」を輩出した「てつせん」を祖母にもち、産肉能力では脂肪交雑170位(令和4年1月北海道育種価)にランクされ、6産目の去勢肥育(父:美津照重)ではA-5等級、枝肉重量591kg、ロース芯面積92cm²、BMS No.12を記録した高育種価雌牛です。祖母「はるこの4(父:勝忠平)」も脂肪交雑89位(令和2年7月北海道育種価)にランクされ、3代にわたり高い産肉能力を示しています。
- その母に当団繫養種雄牛である「英貞」を交配し、気高系の血統固定を図った本牛は、脂肪交雑能力だけでなく枝肉重量の改良にも期待する種雄牛です。
- 本牛は発育が良く、体深に富み、前軀、後軀、肢蹄に優れています。

H黒-416 田尻系

きく ひら やす

菊平安

■血統

販売対象期間
R7.4.1~R9.3.31

北平安
黒13193(80.4)
黒高2040(82.0)

かねきく
黒原1866866(82.0)

舞菊福
黒原5745(82.5)

かねただ
黒原1670699(84.0)

勝忠平
黒原3800(87.5)

かねはる — 華春福
黒原1565342(87.5)



■個体識別番号:16367-6553-0 ■令和4年8月19日生
■黒16022 84.0点
■生産:北海道弟子屈町 郷栄農場 株式会社



▶ MOVIE

- 祖母「かねただ(父:勝忠平)」は5産目の去勢肥育(父:光彦)でA-5等級、枝肉重量551kg、ロース芯面積71cm²、BMS No.12を記録したほか、すべての枝肉で5等級を記録した高能力雌牛です。また、曾祖母「かねはる(父:華春福)」は第61回鹿児島畜産共進会で、最高賞(農林水産大臣賞)を獲得しております。
- 母「かねきく(父:舞菊福)」に脂肪の質で定評のある「北平安」を交配し、田尻系の血統固定を図った本牛は、脂肪交雑能力だけでなく脂肪の質の改良に期待する種雄牛です。
- 本牛は発育が良く、均称、品位、体しまり、骨味に優れています。

II期 (R10年3月終了予定)

H黒-406 田尻系

きた もも ひろ

北百洋

■血統

販売対象期間
R7.4.1~R9.3.31

百合照重
黒15094(82.4)

しげれに
黒原1661730(82.1)

茂洋
黒原4257(84.1)
黒高2042(85.0)

しげみづき
黒原1430351(80.3)
黒高218551(81.9)

福栄
黒原2886(82.8)

しげかつ — 平茂勝
黒原1243452(80.3)



■個体識別番号:16542-8583-6 ■令和4年7月6日生
■黒原6577 85.7点
■生産:北海道新冠町 庄司 一也 氏



▶ MOVIE

- 母「しげれに(父:茂洋)」は初産の去勢肥育(父:勝早桜5)で第56回「名人会」肉用牛枝肉研究会にて優秀賞を受賞(A-5、枝肉重量552kg、ロース芯面積98cm²、BMS No.12)したほか、すべての枝肉で5等級を記録した高能力雌牛です。
- その母に新細かさ指数とオレイン酸において北海道育種価で高い評価を得ている「百合照重」を交配し、田尻系の血統固定を図った本牛は、脂肪交雑能力だけでなく美味しさにかかる形質の改良に期待する種雄牛です。
- 本牛は発育が良く、体積が充実し、均称、品位に優れています。

H黒-423 田尻系

み いと ざくら

美糸桜

■血統

販売対象期間
R7.4.1~R9.3.31

勝美糸
黒原5957(84.8)
黒高2080(85.5)

ゆな
黒原1697955(83.5)
黒高226051(83.8)

勝早桜5
黒14289(83.3)
黒高2047(85.8)

ゆいこ
黒2396064(82.4)
黒高219800(86.6)

糸福(鹿児島)
黒原3045(84.7)

えいこ — 勝忠平
黒原215255(86.4)



■個体識別番号:16278-7626-9 ■令和4年11月28日生
■黒原6612 87.0点
■生産:北海道足寄町 菅野 純氏



▶ MOVIE

- 母「ゆな(父:勝早桜5)」は、当団繫養種雄牛「勝美糸」を輩出した「えいこ」を祖母にもつ、3代高等登録牛です。産肉能力では初産の去勢肥育(父:光平照)でA-5等級、枝肉重量457kg、ロース芯68cm²、BMS No.12を記録しています。また、第32回北海道肉用牛共進会において、娘「ゆらり(父:勝美糸)」と出品された母系群で1等賞1席を獲得しております。
- その母に脂肪の質で定評のある「勝美糸」を交配した本牛は、「英貞」、「北牛居」に次ぐ審査得点87点を記録し、脂肪交雑能力や脂肪の質だけでなく、体型の改良に期待する種雄牛です。
- 本牛は発育が良く、体積が充実し、均称、品位、資質に優れています。

H黒-431 田尻系
すず み つ ひさ
鈴美津久

■血統
北美津久
黒15433(83.4)
すずさくら 黒2571351(80.8)
黒高227043(81.8)
勝早桜5 黒14289(83.3)
黒高2047(85.8)
すずひさ 黒2428535(81.4)
黒高225435(83.2)
安福久 黒原4416(85.5)
ゆり 黒高218644(84.2) 第1花国

販売対象期間
R7.10.1~R9.9.30



■個体識別番号:16553-6952-8 ■令和5年5月4日生
■黒原6648 84.8点
■生産:北海道新十津川町 鈴井 竜誠氏



▶ MOVIE

- 母「すずさくら(父:勝早桜5)」は4代高等登録牛であり、脂肪交雑136位(令和3年7月北海道育種価)にランクされた高育種価雌牛です。産肉能力では初産の去勢肥育(父:美国桜)で令和2年度北海道枝肉共励会にて優良賞を受賞(A-5、枝肉重量551kg、ロース芯面積114cm²、BMS No.12)したほか、BMS No.12を1頭、BMS No.11を2頭記録しています。また祖母「すずひさ(父:安福久)」も高い育種価をもち、親子2代にわたり高い産肉能力を示しています。
- その母に当団代表種雄牛である「北美津久」を戻し交配し、田尻系の血統固定を図った本牛は、脂肪交雑だけでなく、枝肉重量の改良にも期待する種雄牛です。
- 本牛は体伸、体深に富み、肋張、資質に優れている田尻系種雄牛です。

H黒-433 気高系
たけ ひで み
武英美

■血統
英貞
黒原6080(87.8)
黒高2066(87.8)
ひらみ 黒原1648028(81.8)
美国桜 黒原5204(84.0)
ひらただ 黒2260480(81.5)
勝忠平 黒原3800(87.5)
よしみ 黒原1113445(81.0) 安平

販売対象期間
R7.10.1~R9.9.30



■個体識別番号:13942-6724-6 ■令和5年6月21日生
■黒原6649 85.1点
■生産:北海道豊頃町 (株)武隈ブリーディングファーム



▶ MOVIE

- 母「ひらみ(父:美国桜)」は脂肪交雑76位(令和3年1月北海道育種価)など、長きにわたり上位にランクしている高育種価雌牛です。また祖母「ひらただ(父:勝忠平)」も脂肪交雑40位(平成25年3月北海道育種価)にランクされ、「武英美」の異父姉の「ひらみ29(父:美津照重)」も脂肪交雑14位(令和4年7月北海道育種価)にランクしていることから、3代にわたり高い産肉能力を示している母系です。
- その母に当団繫養種雄牛である「英貞」を戻し交配し、気高系の血統固定を図った本牛は、脂肪交雑能力・枝肉重量の改良だけでなく体型の改良にも期待する種雄牛です。
- 本牛は体積に富み、品位、均称に優れている気高系種雄牛です。

H黒-426 田尻系
とき み つ
時美津

■血統
北美津久
黒15433(83.4)
ときゆり29 黒原1757363(81.5)
百合白清2 黒原5361(82.8)
ときやま542 黒2472830(81.2)
勝忠平 黒原3800(87.5)
はなじろう85 黒2375075(78.8) 白清85の3

販売対象期間
R7.10.1~R9.9.30



■個体識別番号:14420-5095-0 ■令和5年2月3日生
■黒16081 82.4点
■生産:北海道網走市 (有)佐藤牧場



▶ MOVIE

- 曾祖母「はなじろう85(父:白清85の3)」は岐阜県有種雄牛である「花清国(父:飛驒白清)」の異父妹であり、「花清勝(父:白清85の3)」の全姉です。
- その優秀な血統を背景にもつ「ときゆり29(父:百合白清2)」に当団代表種雄牛である「北美津久」を交配した本牛は、脂肪交雑能力だけでなく枝肉重量の改良にも期待する種雄牛です。
- 本牛は発育が良く、皮膚にゆとりがあり、体上線が強い田尻系種雄牛です。

H黒-435 気高系
てつ はる ざくら
鉄晴桜

■血統
鉄晴幸
黒原6188(84.8)
めいのこ641 黒2787882(80.9)
勝早桜5 黒14289(83.3)
黒高2047(85.8)
めい99 黒2512034(79.8)
美国桜 黒原5204(84.0)
こゆき 黒原1599929(81.1) 百合茂

販売対象期間
R7.10.1~R9.9.30



■個体識別番号:08709-3201-2 ■令和5年7月23日生
■黒原6651 83.4点
■生産:北海道大樹町 (公財)北海道農業公社十勝育成牧場



▶ MOVIE

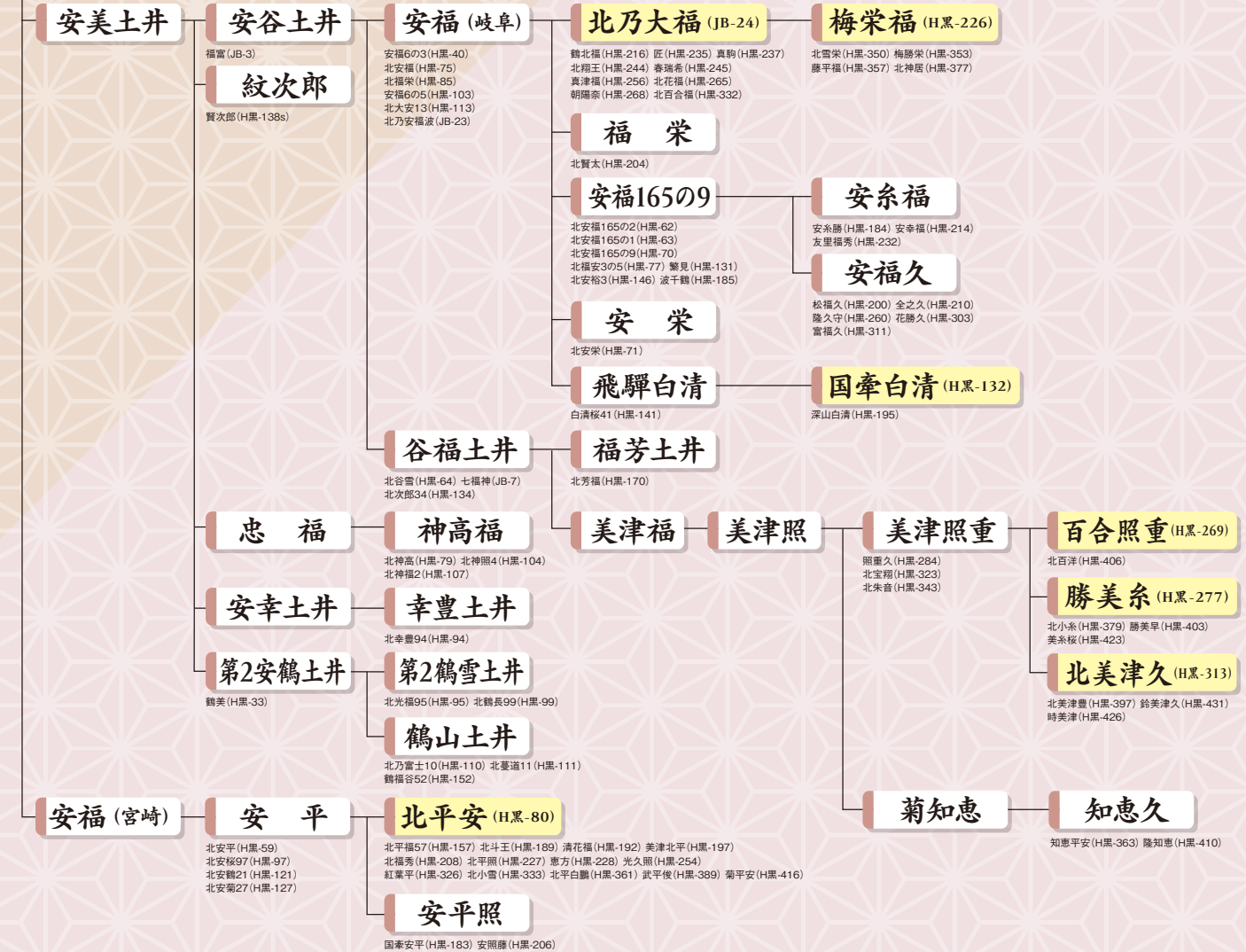
- 母「めいのこ641(父:勝早桜5)」は、北海道ゲノム育種価で高い評価を得た雌牛であり、その全兄は初産の去勢肥育(父:勝早桜5)で令和元年度「仙台牛」枝肉共進会in Tokyoにて優秀賞を受賞(A-5、枝肉重量622kg、ロース芯面積98cm²、BMS No.12)したほか、2頭目の去勢肥育(父:勝早桜5)でも令和2年度第5回月例枝肉共進会にて最優秀賞を受賞(A-5、枝肉重量614kg、ロース芯面積98cm²、BMS No.12)しています。
- その母に当団繫養種雄牛である「鉄晴幸」を交配し、気高系の血統固定を図った本牛は、脂肪交雑能力だけでなく、枝肉重量の改良にも期待する種雄牛です。
- 本牛は発育が良く、尻幅に富み、体上線が強く、肢蹄に優れた気高系種雄牛です。

父系からみた主な系統図

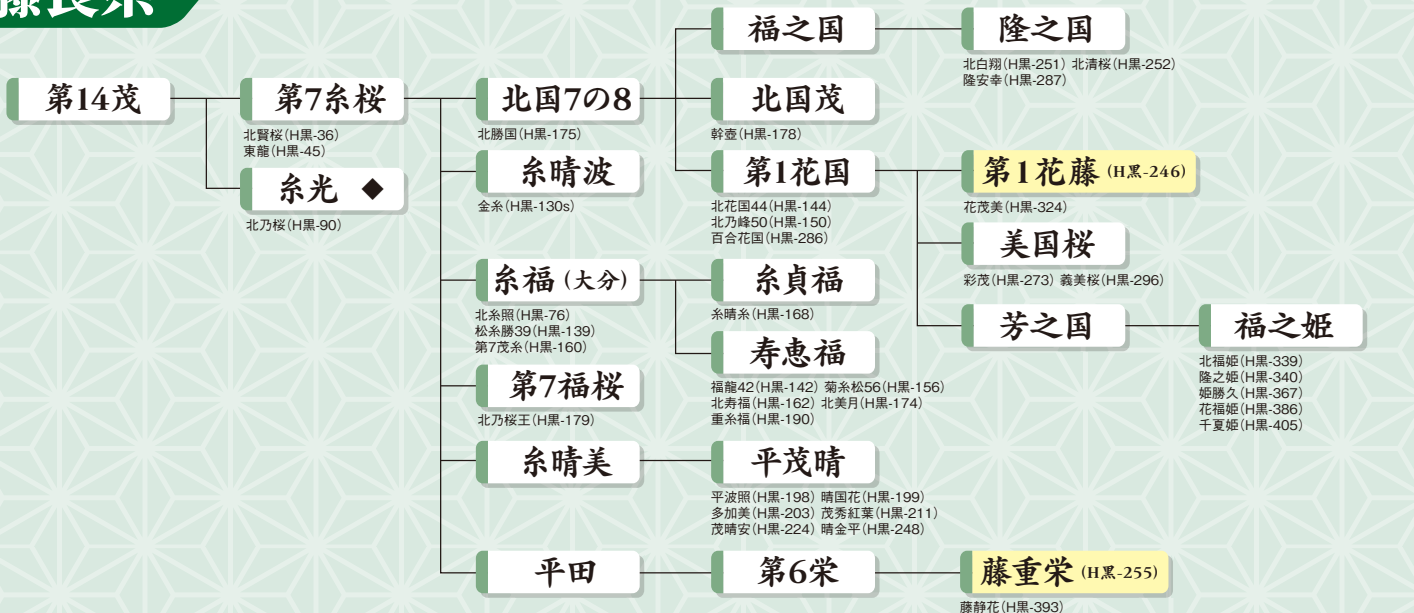
※略号の後にsのついている種雄牛は北海道優良基幹種雄牛育成事業によるものです。

田尻系

田安土井



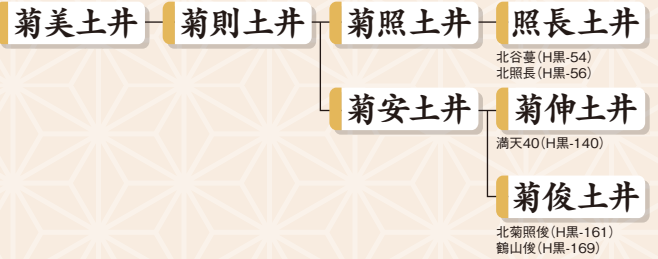
藤良系



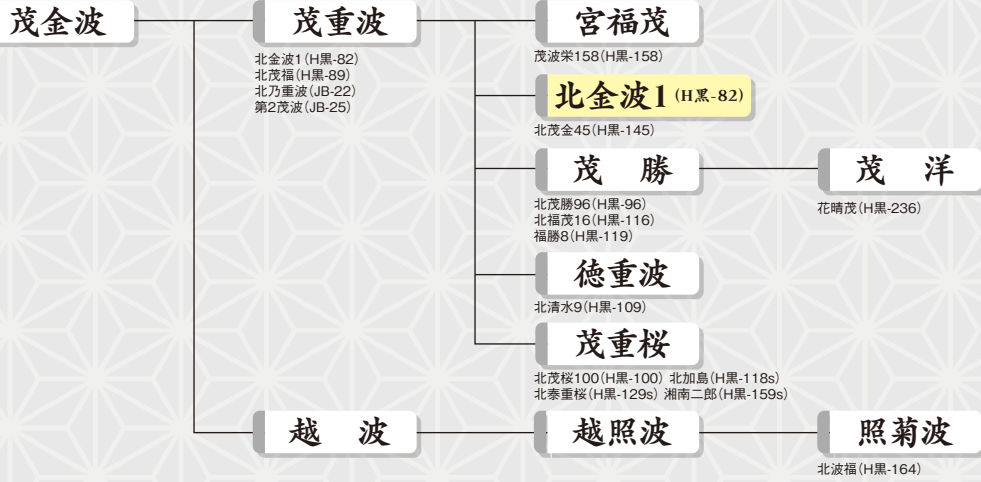
栄光系



菊美系



茂金系



気高系

気高



黒毛和種 種雄牛一覽

※H黒-291以前の当団種雄牛につきましては、当団HPにて一覽を掲載しております。➡



略号	名号	登録番号	生年月日	体格得点	産地	父	母の父	母の祖父	遺伝病	検定成績					
										肉質等級 4-5率(%)	枝肉重量 (kg)	ロース芯面積 (cm)	バラの厚さ (cm)	皮下脂肪厚 (cm)	脂肪交雜 BMS No.
H黒-291	勝夢桜	黒15254	H27.12.13	84.6	北海道	勝早桜5	北乃大福	勝忠平		80.6	476	61	8.4	2.6	7.4
H黒-293	英貞	黒原6080	H27.12.17	87.8	北海道	勝早桜5	百合茂	安糸福		100.0	498	66	8.5	2.5	8.7
H黒-296	義美桜	黒15299	H28.5.30	82.5	北海道	美国桜	勝忠平	金幸		94.7	492	63	7.9	2.9	8.1
H黒-300	美津樹	黒原6082	H28.7.25	83.0	北海道	美津百合	勝忠平	北国7の8		83.9	484	64	8.3	2.8	8.1
H黒-301	北昇龍	黒15303	H28.7.26	83.8	北海道	勝忠平	北乃大福	平茂勝		92.0	491	59	8.5	2.9	7.9
H黒-303	花勝久	黒15365	H28.10.12	83.0	北海道	安福久	勝忠平	第1花園		92.6	487	66	8.3	2.1	8.2
H黒-305	美津浩	黒原6129	H28.11.6	83.0	北海道	美津百合	勝忠平	安福久		96.2	454	66	7.4	2.4	7.9
H黒-306	茂清福	黒原6130	H28.11.15	86.1	北海道	北茂安93	白清85の3	光平福		90.5	487	58	8.1	2.7	7.8
H黒-307	蓬萊桜	黒15367	H28.12.16	82.5	北海道	勝早桜5	安福久	勝忠平		80.0	471	65	7.5	2.4	7.4
H黒-311	富福久	黒原6190	H29.4.17	83.6	北海道	安福久	茂洋	北国7の8		100.0	452	63	7.7	2.4	9.2
H黒-312	鉄晴幸	黒原6188	H29.5.1	84.8	北海道	幸紀雄	平茂晴	安福久		95.2	490	72	8.7	2.2	9.6
H黒-313	北美津久	黒15433	H29.5.8	83.4	北海道	美津照重	安福久	平茂勝		100.0	537	75	8.5	2.6	10.6
H黒-319	拓忠平	黒原6224	H29.8.25	84.8	北海道	拓百合	勝忠平	安平		100.0	477	67	7.9	2.6	10.6
H黒-320	奈美百合	黒15484	H29.9.18	83.3	北海道	百合茂	安福久	平茂勝		96.4	459	67	7.6	2.4	8.6
H黒-321	博紅葉	黒原6225	H29.9.23	83.3	北海道	勝早桜5	福桜(宮崎)	平茂勝		100.0	501	70	8.6	2.9	10.2
H黒-323	北宝翔	黒15485	H29.10.14	81.3	北海道	美津照重	勝忠平	安平		96.2	451	66	7.5	2.2	9.7
H黒-324	花茂美	黒15536	H29.12.21	83.6	北海道	第1花藤	茂花園	安糸福		88.5	474	64	8.0	2.1	8.0
H黒-326	紅葉平	黒15537	H30.4.7	81.4	北海道	北平安	勝忠平	安福(岐阜)		90.9	478	69	8.3	2.2	8.4
H黒-327	勝俊桜	黒原6266	H30.4.10	84.7	北海道	勝早桜5	北乃大福	百合茂		100.0	511	74	9.0	2.6	10.2
H黒-331	北愛莉	黒原6269	H30.7.22	86.6	北海道	勝早桜5	百合茂	安福165の9		86.4	478	64	8.3	3.3	8.0
H黒-332	北百合福	黒原6297	H30.8.1	83.9	北海道	北乃大福	百合茂	安糸福		91.3	461	65	8.2	2.2	8.2
H黒-333	北小雪	黒原6298	H30.8.27	83.0	北海道	北平安	北平安	平茂勝		フィールド成績					
H黒-337	奈美桜	黒15586	H30.10.3	83.2	北海道	勝早桜5	幸紀雄	安福久		96.7	505	66	8.5	2.2	9.6
H黒-339	北福姫	黒原6301	H31.1.3	83.3	北海道	福之姫	百合茂	第1花園		100.0	471	65	8.2	2.6	8.7
H黒-340	隆之姫	黒15644	H31.1.19	81.6	北海道	福之姫	隆之國	紋次郎		100.0	486	68	8.4	2.6	9.9
H黒-342	體生丸	黒原6338	H31.4.4	85.7	北海道	平莉	百合茂	勝忠平		88.5	493	64	8.4	2.7	8.1
H黒-343	北朱音	黒原6339	H31.4.20	84.1	北海道	美津照重	勝忠平	安福久		96.2	469	64	7.6	2.3	8.8
H黒-344	北美咲	黒原6340	H31.4.24	85.4	北海道	勝早桜5	安福久	安茂勝		95.8	498	69	8.1	2.2	8.5
H黒-345	咲早桜5	黒原6341	H31.4.26	85.2	北海道	勝早桜5	百合茂	福之國		95.7	503	70	8.4	2.5	9.7
H黒-350	北雪栄	黒15647	R1.8.2	84.6	北海道	梅栄福	勝早桜5	安糸福		95.5	505	73	8.2	2.6	9.3
H黒-353	梅勝栄	黒原6372	R1.10.5	84.2	北海道	梅栄福	百合茂	安平		100.0	493	73	8.5	2.7	9.7
H黒-356	珀百合	黒原6373	R2.1.17	85.4	北海道	琥珀	百合白清2	平茂勝		95.8	486	70	7.8	2.4	9.7
H黒-357	藤平福	黒原6415	R2.2.28	83.0	北海道	梅栄福	百合茂	国奉白清		R7年7月現場後代検定終了予定					
H黒-358	琥志郎	黒原6416	R2.3.4	83.0	北海道	琥珀	美国桜	勝忠平		R7年9月現場後代検定終了予定					
H黒-361	北平白鵬	黒15744	R2.4.11	80.9	北海道	北平安	白鵬85の3	百合茂		R7年7月現場後代検定終了予定					
H黒-363	知恵平安	黒原6418	R2.8.7	83.6	北海道	知恵久	勝忠平	北平安		R7年9月現場後代検定終了予定					
H黒-364	勝百合華	黒原6419	R2.8.9	84.0	北海道	勝早桜5	百合白清2	華春福		R8年1月現場後代検定終了予定					
H黒-367	姫勝久	黒15785	R2.9.9	82.3	北海道	福之姫	勝早桜5	安福久		R8年1月現場後代検定終了予定					
H黒-370	秋光花	黒原6452	R2.9.30	86.5	北海道	秋忠平	北茂安93	安平		R8年3月現場後代検定終了予定					
H黒-373	琥百合5	黒原6455	R3.1.1	86.0	北海道	琥珀	勝早桜5	美津百合		R8年3月現場後代検定終了予定					
H黒-376	武白清	黒原6492	R3.1.8	83.1	北海道	百合白清2	安福久	勝忠平		R8年7月現場後代検定終了予定					
H黒-377	北神居	黒原6493	R3.2.25	87.4	北海道	梅栄福	勝早桜5	百合茂		R8年7月現場後代検定終了予定					
H黒-379	北小糸	黒15850	R3.6.3	83.7	北海道	勝美糸	琥珀	安糸福		R8年9月現場後代検定終了予定					
H黒-383	百合美桜	黒原6495	R3.6.10	86.0	北海道	勝早桜5	美国桜	百合茂		R8年9月現場後代検定終了予定					
H黒-386	花福姫	黒15891	R3.8.5	83.1	北海道	福之姫	百合白清2	安福久		R9年1月現場後代検定終了予定					
H黒-389	武平俊	黒15894	R3.9.18	83.0	北海道	北平安	美津照重	安福久		R9年1月現場後代検定終了予定					
H黒-392	勝俊幸	黒原6526	R3.12.25	84.4	北海道	勝俊久	百合茂	安福久		R9年3月現場後代検定終了予定					
H黒-393	藤静花	黒15895	R3.12.25	82.4	北海道	藤重栄	第1花藤	平茂晴		R9年3月現場後代検定終了予定					
H黒-397	北美津豊	黒原6571	R4.2.5	84.0	北海道	北美津久	勝忠平	安福久		R9年7月現場後代検定終了予定					
H黒-403	勝美早	黒原6574	R4.4.23	83.8	北海道	勝美糸	勝早桜5	北乃大福		R9年7月現場後代検定終了予定					
H黒-405	千夏姫	黒原6576	R4.5.15	83.8	北海道	福之姫	耕富士	美穂国		R9年9月現場後代検定終了予定					
H黒-406	北百洋	黒原6577	R4.7.6	85.7	北海道	百合照重	茂洋	福栄		R10年3月現場後代検定終了予定					
H黒-410	隆知恵	黒15975	R4.7.28	82.7	北海道	知恵久	隆之國	安福久		R9年9月現場後代検定終了予定					
H黒-413	英雅勝	黒原6607	R4.8.11	84.7	北海道	英貞	美国桜	勝忠平		R10年1月現場後代検定終了予定					
H黒-416	菊平安	黒16022	R4.8.19	84.0	北海道	北平安	舞菊福	勝忠平		R10年1月現場後代検定終了予定					
H黒-423	美糸桜	黒原6612	R4.11.28	87.0	北海道	勝美糸	勝早桜5	糸福(鹿兒島)		R10年3月現場後代検定終了予定					
H黒-426	時美津	黒16081	R5.2.3	82.4	北海道	北美津久	百合白清2	勝忠平		R10年9月現場後代検定終了予定					
H黒-431	鈴美津久	黒原6648	R5.5.4	84.8	北海道	北美津久	勝早桜5	安福久		R10年7月現場後代検定終了予定					
H黒-433	武英美	黒原6649	R5.6.21	85.1	北海道	英貞	美国桜	勝忠平		R10年7月現場後代検定終了予定					
H黒-435	鉄晴桜	黒原6651	R5.7.23	83.4	北海道	鉄晴幸	勝早桜5	美国桜		R10年9月現場後代検定終了予定					



牛凍結精液取扱マニュアル

 **融解方法** ※通常精液、性選別精液 **GH-X♀** **GH-Y♂** 共通です。

35℃～37℃の温水に45秒以上浸漬・完全融解

- タンクから取り出す際や、温湯へ投入する際は、内圧によってストローが破裂する可能性がある為、融解中にのぞき込むような動作は、しないでください。
- 外気が20℃以下の時は、ストローを注入直前まで温水に浸けて保管しても構いません。
- 紫外線は精子にダメージを与える為、直射日光を避けて融解作業を行ってください。
- タイマーを用いて、水温、浸漬時間を確認してください。

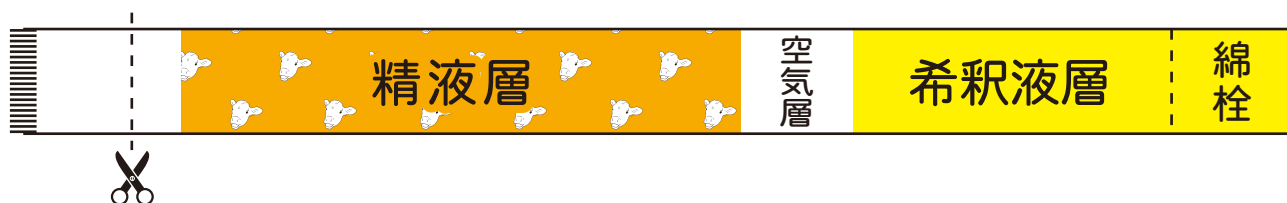
融解後の取扱い

融解後10分以内 (**GH-X♀** **GH-Y♂** は5分以内) に注入

- 寒冷、高温傷害を受けないように注意してください。
- 注入器、シース管が体温程度になるよう確認をしてください。

性選別精液 **GH-X♀** **GH-Y♂** のストロー構成

- GH-X・GH-Yのストローは、下図のとおり空気層をはさんだ2層構造です。
- ストローのシール側（カットする側）の層に精液が入っています。この方式により、ストロー内の精子をムダなく注入することができます。
- ストローのシール側に精液層が移動している場合は、カットする前に軽く振り落としてください。



※GH-X・GH-YはXY社のライセンスに基づいて、当団が製造する性選別精液（メス・オス）です。90%以上の確率でメス子牛・オス子牛が期待でき、素牛生産をお手伝いします。

※GH-X・GH-Yの精液ストローは、最新のセックスドウルトラ技術（STgenetics社）に従って製造しています。従来の処理方法に比べて凍結融解後の精子の正常性がアップしています。 **SexedULTRA™**



ジェネティクス北海道供用種雄牛

令和7年1月北海道育種価 形質別上位10頭

順位	略号	名号	育種価
1	H黒-313	北美津久	4.862
2	H黒-319	拓忠平	4.722
3	H黒-340	隆之姫	4.290
4	H黒-327	勝俊桜	4.086
5	H黒-312	鉄晴幸	3.990
6	H黒-323	北宝翔	3.976
7	H黒-345	咲早桜5	3.875
8	H黒-303	花勝久	3.741
9	H黒-321	博紅葉	3.658
10	H黒-337	奈美桜	3.588

順位	略号	名号	育種価
1	H黒-327	勝俊桜	32.151
2	H黒-312	鉄晴幸	31.750
3	H黒-277	勝美糸	29.791
4	H黒-345	咲早桜5	27.993
5	H黒-313	北美津久	27.217
6	H黒-353	梅勝栄	27.074
7	H黒-321	博紅葉	24.257
8	H黒-320	奈美百合	24.176
9	H黒-340	隆之姫	23.268
10	H黒-264	勝吾	22.456

順位	略号	名号	育種価
1	H黒-303	花勝久	-1.424
2	H黒-283	勝俊久	-1.164
3	H黒-312	鉄晴幸	-1.060
4	H黒-323	北宝翔	-1.059
5	H黒-337	奈美桜	-0.966
6	H黒-320	奈美百合	-0.893
7	H黒-264	勝吾	-0.800
8	H黒-277	勝美糸	-0.797
9	H黒-269	百合照重	-0.681
10	H黒-356	珀百合	-0.661

順位	略号	名号	育種価
1	H黒-312	鉄晴幸	18.43
2	H黒-321	博紅葉	18.18
3	H黒-269	百合照重	17.47
4	H黒-303	花勝久	16.39
5	H黒-313	北美津久	15.52
6	H黒-323	北宝翔	13.43
7	H黒-320	奈美百合	13.22
8	H黒-345	咲早桜5	13.07
9	H黒-283	勝俊久	11.26
10	H黒-264	勝吾	11.10

順位	略号	名号	育種価
1	H黒-313	北美津久	113.406
2	H黒-337	奈美桜	101.187
3	H黒-312	鉄晴幸	99.796
4	H黒-345	咲早桜5	98.979
5	H黒-321	博紅葉	97.509
6	H黒-327	勝俊桜	95.347
7	H黒-264	勝吾	94.935
8	H黒-356	珀百合	78.696
9	H黒-353	梅勝栄	78.528
10	H黒-293	英貞	68.445

順位	略号	名号	育種価
1	H黒-327	勝俊桜	2.157
2	H黒-312	鉄晴幸	2.086
3	H黒-226	梅栄福	1.760
4	H黒-337	奈美桜	1.739
5	H黒-293	英貞	1.717
6	H黒-321	博紅葉	1.687
7	H黒-264	勝吾	1.640
8	H黒-353	梅勝栄	1.629
9	H黒-340	隆之姫	1.610
10	H黒-345	咲早桜5	1.385

順位	略号	名号	育種価
1	H黒-312	鉄晴幸	5.309
2	H黒-327	勝俊桜	5.037
3	H黒-277	勝美糸	4.437
4	H黒-353	梅勝栄	3.923
5	H黒-345	咲早桜5	3.911
6	H黒-303	花勝久	3.687
7	H黒-264	勝吾	3.569
8	H黒-337	奈美桜	3.544
9	H黒-320	奈美百合	3.513
10	H黒-313	北美津久	3.423

順位	略号	名号	育種価
1	H黒-277	勝美糸	4.96
2	H黒-321	博紅葉	4.62
3	H黒-320	奈美百合	3.74
4	H黒-269	百合照重	3.27
5	H黒-313	北美津久	1.52
6	H黒-345	咲早桜5	1.49
7	H黒-226	梅栄福	1.43
8	H黒-293	英貞	1.32
9	H黒-319	拓忠平	1.30
10	H黒-323	北宝翔	1.09



一般社団法人
ジェネティクス北海道
GENETICS HOKKAIDO assoc.
〒060-0004 札幌市中央区北4条西1丁目1番地 北農ビル13F
https://www.genetics-hokkaido.ne.jp



☒ @gh_assoc
@genetics.hokkaido
@gh_assoc
ジェネティクス北海道

〈業務部〉
TEL(011)242-9645
FAX(011)242-9651
〈改良部〉
肉牛改良課
TEL(011)242-9647
遺伝分析課
TEL(011)242-9646

●道北事業所…………… TEL(0166)57-6111 FAX(0166)57-6113
●道東事業所…………… TEL(0153)72-4554 FAX(0153)72-1325
●道央広域事業所 道央 TEL(011)375-4422 FAX(011)375-4411
広域 TEL(011)375-4395 (都府県 担当連絡先)
●十勝北見事業所…………… TEL(0156)63-3838 FAX(0156)63-3839
●十勝清水種雄牛センター… TEL(0156)62-2158 FAX(0156)62-2150
●道央種雄牛センター… TEL(011)375-3939 FAX(011)375-2330
●生産技術センター… TEL(0156)67-9305 FAX(0156)67-9306